

# LAFINCA

ALWAYS EXCEPTIONAL

Nº 30 VIAJAR EN TREN · LISTOS PARA EMBARCAR · UN UNIVERSO PREMIUM · DETALLES SUPERLATIVOS · EL SOFÁ MODULAR · ALTA ARTESANÍA EN CRISTAL





CHANEL.COM

# CHANEL

FINE JEWELLERY

## COCO CRUSH

HAY ENCUENTROS QUE LLEVARÁS PARA SIEMPRE.  
ANILLOS Y PULSERAS EN ORO BEIGE, ORO BLANCO Y DIAMANTES.



# Made of Stories

by people who design, craft and live.  
Handcrafted with love in Italy to last generations, since 1912.

[poltronafrau.com](http://poltronafrau.com)

Scan to activate the augmented reality experience.



# ICONNO

ICONNO  
Jorge Juan 38, Madrid  
T. +34 911 860 203  
[info@iconno.es](mailto:info@iconno.es) | [iconno.es](http://iconno.es)

Archibald armchair designed by Jean-Marie Massaud



Dada Engineered

# Molteni & C

BIENVENIDO A LA CONDUCCIÓN TOTAL

RANGE ROVER  
SPORT



C. de Salamanca | [cdesalamanca-madrid.landrover.es](https://cdesalamanca-madrid.landrover.es)

Gama Nuevo Range Rover Sport 23MY: consumo combinado WLTP 0,8-11,7 l/100 km, emisiones combinadas de CO<sub>2</sub> WLTP 18-266 g/km. Cifras obtenidas en las pruebas oficiales del fabricante con una batería cargada de acuerdo con la legislación de la UE. Las emisiones de CO<sub>2</sub>, el consumo de combustible, el consumo de energía y la autonomía pueden variar en condiciones reales y en función de factores como el estilo de conducción, las condiciones ambientales, el equipamiento, la carga, el estado de la batería y la ruta. Cifras de autonomía basadas en un vehículo estándar en una ruta normalizada.



Susana García-Cereceda, presidenta de LaFinca Grupo, durante la celebración del inicio de las fiestas navideñas de este año.

Queridas amigas y amigos,

En este tiempo de nuevos comienzos, enviamos nuestros más sinceros deseos de salud para 2025 y los años que están por venir. Es la salud el principal motor de felicidad y prosperidad. Por ello, desde hace un tiempo, estoy diversificando el portfolio de nuestra actividad patrimonial, LaFinca Global Assets Socimi, con activos operados por entidades líderes en el sofisticado sector de la salud.

Durante los pasados meses hemos cerrado acuerdos con distintos referentes internacionales en laboratorios y hospitales. En concreto, el pasado mes de noviembre firmamos un acuerdo con el grupo Sanitas para la transformación de uno de los edificios icónicos de la zona sur de Madrid capital en un hospital de referencia. Más de trece mil metros cuadrados que permitirán dar asistencia a una población siempre necesitada de servicios sanitarios.

Con este proyecto nuestra SOCIMI, LaFinca Global Assets, se sitúa como una de las líderes por metros cuadrados en el sector sanitario. Pero más importante que la cantidad de espacio dedicado, es la reputación y solvencia de nuestros socios, números uno tanto en gestión hospitalaria como en la investigación y desarrollo de fármacos. Gracias a todos ellos por confiar en la gestión de nuestro grupo.

El proceso de diversificación del portfolio no se ha centrado solo en el sector sanitario. El turismo de valor añadido es otro de mis focos estratégicos. Es por lo que en el verano del 2024 también inauguramos un edificio de apartamentos

en Oliva (Valencia) enfocado a dar servicio a los aficionados al mundo del caballo y a los apasionados del golf.

El complejo OceansOliva, abierto en septiembre, tiene la mejor ubicación para disfrutar de ambos deportes. Su fachada este con grandes terrazas y balcones da directamente a las pistas de concursos del Mediterranean Equestrian Tour y la fachada oeste cae sobre los hoyos 13 y 14 del golf Olivanova. Si eres aficionado a alguno de estos deportes o a dar largos paseos por una de las mejores playas levantinas no dudes en conocer nuestros apartamentos en Oceansoliva.com. Son preciosos.

Y finalizo volviendo a invitaros a visitar el Grand Café. En el mes de diciembre más de 74.000 amigos nos han visitado alcanzando un total de 805.000 en el conjunto de los doce meses. Gracias por vuestra confianza.

Y gracias al equipo de LaFinca que ha iniciado este año 2025 lleno de ilusión y proyectos.

Un abrazo muy fuerte

SUSANA GARCÍA-CERECEDA  
Presidenta de LaFinca

# NOTICIAS DE LAFINCA

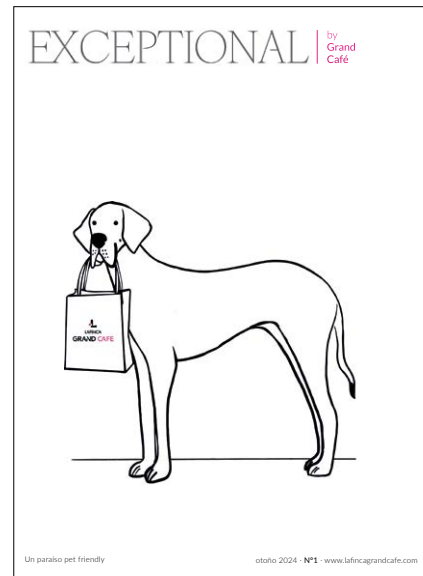
## I TORNEO DE SOCIOS DE LAFINCA GOLF

El sábado 14 de diciembre se disputó el primer torneo social del club con gran éxito de participación. La jornada comenzó con un desayuno y la incertidumbre sobre el tiempo, que se inició con una niebla espesa, pero que se levantó y dio paso a un formidable día soleado, lo que permitió a los participantes disfrutar del torneo en un campo en un estado excepcional. Una vez finalizado, se celebró una cocktail al aire libre, durante el cual se entregó el premio a los primeros y segundos clasificados en la 1ª y 2ª categoría Stablefond y al ganador Senior. Agradecemos el apoyo recibido de los patrocinadores Casa Campo Resort & Villas, El Capote, Mahou, Matarromera, Orobeio, Toa y LaFinca Grand Café.



## PISTA DE PATINAJE EN LAFINCA GRAND CAFÉ

La Navidad llegó a LaFinca Grand Café con una experiencia mágica sobre hielo: la plaza se convirtió en una fantástica pista de patinaje. Un plan que atrajo a familias, a grupos de amigos y a parejas que querían disfrutar de la mejor pista gratuita de Madrid; también de talleres artesanales dirigidos a los pequeños, lo cursillos de decoración, las catas gastronómicas para los más adultos y la exposición 'Navidad en ARTE', con obras de Iratxe Arteta, Elena Ksanti, Elena Olmos, Tatiane Dos Santos e Irene Pérez, además de las esculturas de estrellas internacionales como Pablo Redondo 'Odnoder' o Jesús de Zafra.



## EXCEPTIONAL BY GRAND CAFÉ, LA NUEVA REVISTA DE LAFINCA

LaFinca ha lanzado 'Exceptional by Gran Café' una nueva revista que se suma a la revista 'LaFinca'. Con un cuidado diseño contemporáneo, esta nueva revista incluye contenidos de interés sobre las propuestas y actividades de LaFinca Grand Café, además de atractivos reportajes sobre viajes, gastronomía, cultura

y estilo de vida. Los habitantes de LaFinca, recibirán en sus residencias esta nueva publicación de gran difusión como suplemento de 'LaFinca' que muy pronto contará con ocho años de vida y que continuará su edición con el mismo estilo y contenidos incluidos durante todo este tiempo.



Parque Empresarial "LaFinca".  
Paseo Club Deportivo, 1, Edif. 11.  
28223 Pozuelo de Alarcón. Madrid, España. T. +34 916 021 200 · [www.lafincarealestate.com](http://www.lafincarealestate.com)



VISTA ALEGRE  
1824

200 AÑOS

Madrid - Calle de Claudio Coello, 53  
Barcelona - Avenida Diagonal, 467

[vistaalegre.com](http://vistaalegre.com)

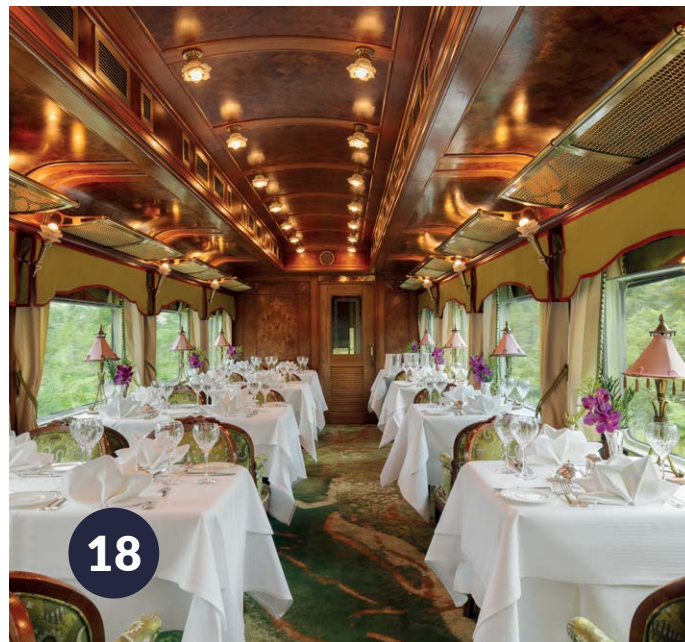




C/Alcalá 70 - Madrid - 28009  
info@modulnovamadrid.com | modulnovamadrid.com  
T. 914 315 020

**MODULNOVA**  
MADRID

# SUMARIO



## 16 VIAJAR EN UN TREN DE EXCEPCIÓN

En 1883, Georges Nagelmackers fundó Orient Express, marcando el inicio de una nueva era en la industria ferroviaria. 141 sigue siendo posible vivir la experiencia de viajar en un tren con servicios excepcionales.

## 28 ASTRONOMY TIP-TOP EXCELLENCE PICKS

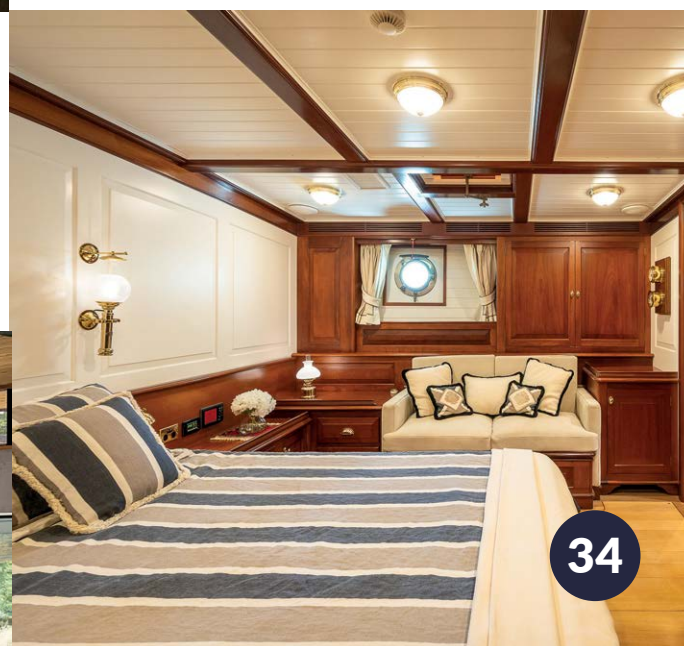
En el espacio dedicado a las selecciones más exigentes se recoge, en este número de la revista los mejores equipos para disfrutar de la afición de conocer y observar los astros sin salir de casa.

## 34 LISTOS PARA EMBARCAR

La adquisición de un super yate de segunda mano ofrece muchas ventajas frente al encargo de uno nuevo al astillero, como la disposición inmediata o la de conseguir muchos más metros de eslora por el mismo precio.

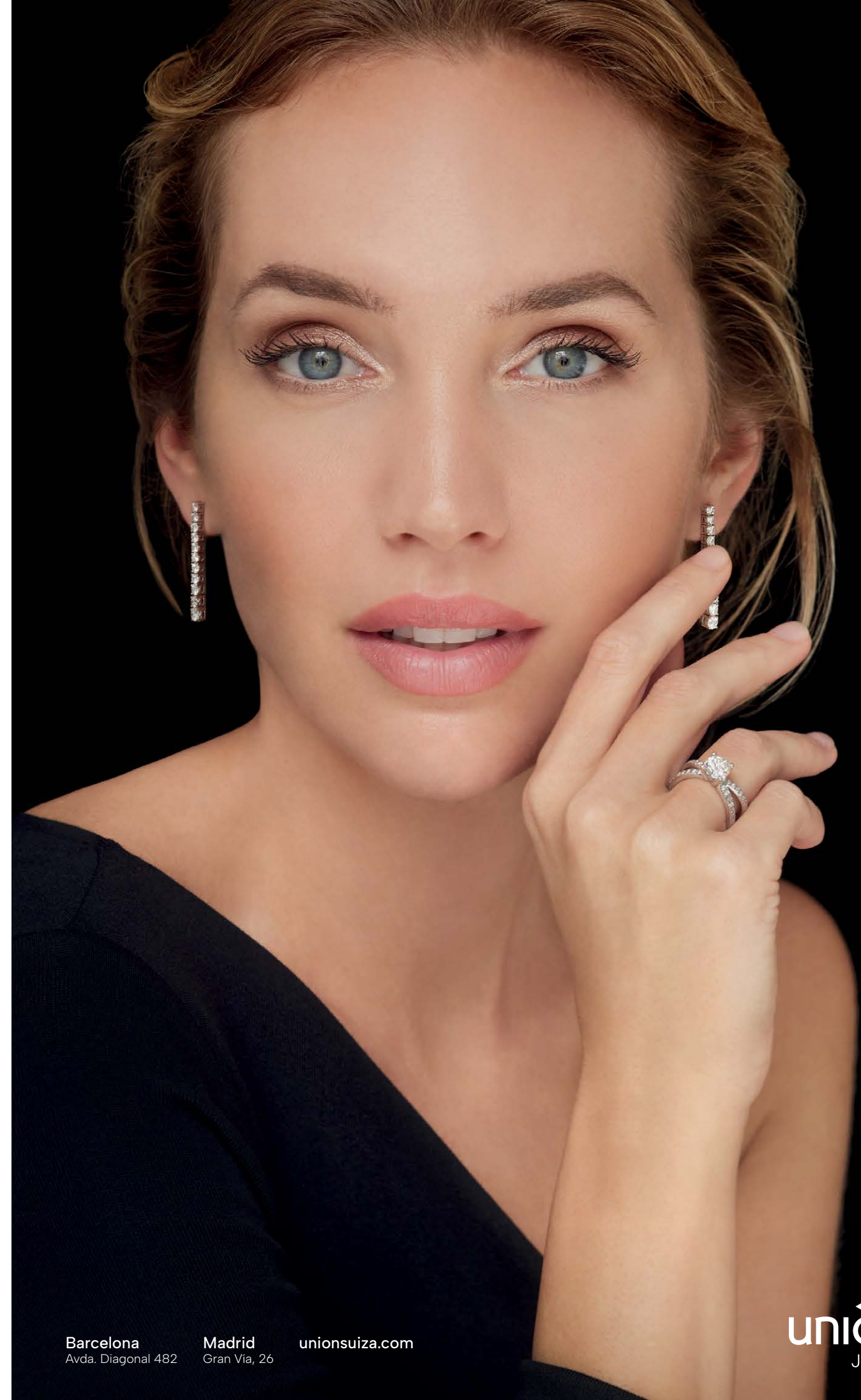
## 58 LAS INICIALES EN LA CAMISA

La tradición de bordar las iniciales del propietario de la camisa tiene su origen en la alta sociedad británica que puso en un lugar visible lo que nació como una mera identificación práctica para el servicio de las grandes residencias de la época victoriana.



## 62 EL SOFÁ MODULAR

En palabras del arquitecto y diseñador italiano Antonio Citterio "un sofá modular proporciona la absoluta flexibilidad de rediseñar sin límites". Es por esta práctica adaptabilidad a todos los espacios que, a pesar de su reciente historia, el sofá modular se ha convertido en un recurso recurrente en los proyectos de interiorismo.



## SUMARIO

### 74 **DETALLES DE UNA COCINA EXCEPCIONAL**

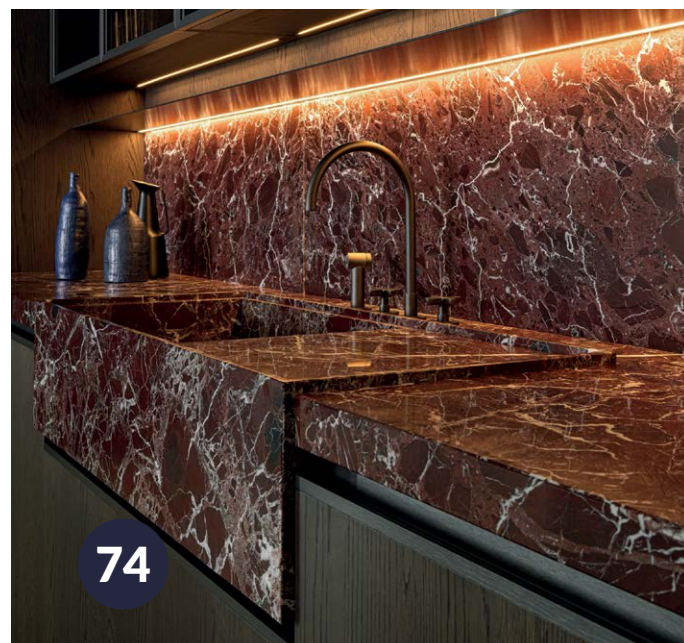
Una infinidad de innovaciones aparecidas en los últimos años han revolucionado por completo las cocinas que los fabricantes de lujo ofrecen en sus colecciones, tanto por una practicidad superior como por una estética admirable.

### 84 **ALTA ARTESANÍA EN CRISTAL**

La artesanía del vidrio es un arte milenario que ha evolucionado con el tiempo hasta convertirse en una de las más refinadas disciplinas artesanales que requieren experiencia, destreza y paciencia.

### 96 **CRÁTER**

En el hoyo 18 de LaFinca Golf el jugador se enfrenta al último del recorrido, un par cinco excepcional que por sus condiciones ofrece la oportunidad de terminar la jornada con la alegría de anotar un éxito en la tarjeta.



### 100 **UN UNIVERSO PREMIUM**

Las marcas de prestigio del sector del automóvil, además de sus vehículos de altas prestaciones, ofrecen en las boutiques de los concesionarios un abanico creciente de objetos seductores fabricados por ellas mismas o fruto de la colaboración con empresas especializadas.

### 106 **ROLEX AWARDS FOR ENTERPRISE**

Desde su creación en 1976, los premios Rolex Awards for Enterprise representan un compromiso genuino de la marca relojera suiza con la mejora de la vida humana y la protección del planeta.

### 110 **BALTASAR LOBO**

El reconocido dibujante y escultor español, conocido por sus composiciones que representan madres e hijos, regresa a la memoria dos décadas después de su fallecimiento, gracias a la exposición monográfica de sus esculturas en la galería Arte 92.

CREACIÓN DE LOS CONTENIDOS, REDACCIÓN, DISEÑO, Y PUBLICIDAD:

 **Abbott & Mac Callan Publishers**

Hermosilla, 21, 28001 Madrid. España. Tel. +34 659 65 65 60  
www.abbottandmacallan.com

Presidente-CEO: Rafael Rossy · rafael.rossy@abbottandmacallan.com. Adjunta a Dirección-Dtra. Comercial: Sylvia Riera · sylvia.riera@abbottandmacallan.com.  
COO: Javier Guillén. javier.guillen@abbottandmacallan.com. Redacción: Claudio Vauban, Javier Cornelio, Richard Bastien, Lucía Ferrer, Mía Paul, Elena Castro,  
Francisco Gaspar, Blanca Parera · redaccion@abbottandmacallan.com. Impresión: Grupo Gráfico LV.

La Finca declina toda responsabilidad sobre los artículos, opiniones vertidas y publicidades incluidas en esta revista en Abbott & Mac Callan Publishers, S.A., propietaria de los derechos sobre diseños, redacción y fotografías. Queda prohibida cualquier reproducción de su contenido sin la autorización escrita de Abbott & Mac Callan Publishers, S.A.

# PORSCHE



## Hay muchas formas de vivir emociones deportivas

Porsche, un estilo de vida muy especial.

Expresamos nuestra pasión por la exclusividad y el diseño más emocional también fuera de la carretera. La gama Porsche Lifestyle refleja una esencia única a través de productos de hogar, moda o incluso para los más pequeños.

Adéntrese en nuestra boutique y descubra colecciones con estilo y elegancia icónicas para celebrar estas fiestas de una forma muy especial.

**Centro Porsche Madrid Oeste**

C. Ciruela, 5  
28222 Majadahonda  
Tel.: 916 347 810

www.porsche-madrid oeste.com



Solicitar más información

## VIAJAR EN UN TREN DE EXCEPCIÓN

*En 1883, Georges Nagelmackers fundó Orient Express, marcando el inicio de una nueva era en la industria ferroviaria.*

**JAVIER CORNELIO**  
ABBOTT & MAC CALLAN

**H**ASTA esa fecha, los trenes eran un mero medio de transporte funcional, utilizado para mercancías y pasajeros comunes. Este ingeniero belga diseñó un tren para llevar el lujo de los mejores hoteles a las vías ferroviarias. Orient Express conectaba París con Constantinopla –la actual Estambul– cruzando algunos de los paisajes más hermosos de Europa. Con sus cabinas privadas, una gastronomía refinada y un servicio impecable se inició una era dorada de los viajes en tren con un alto nivel de exclusividad reservado para la élite de aquella época. Orient Express ofrecía no sólo la opulencia en todos los detalles, también cierta sensación de aventura al atravesar diferentes países y culturas. El éxito de la compañía de Nagelmackers inspiró la creación de trenes similares en otros continentes que buscaban capturar la magnificencia de los palacios en movimiento, como los vagones Pullman en Estados Unidos, los trenes reales de India, el Blue Train en Francia o el Golden Arrow en el Reino Unido.

Los trenes de esa época dejaron una huella cultural imborrable. El Orient Express fue inmortalizado en la literatura y el cine gracias a la novela 'Asesinato en el Orient Express' de



**EL ÉXITO DE ORIENT EXPRESS, EN 1883,  
MARCÓ EL INICIO DE LA ERA DORADA  
DE LOS VIAJES.**

Agatha Christie y a películas como 'Shanghai Express' y 'The Darjeeling Limited', que capturaron la magia y las emociones que surgen en ese entorno único.

Con la llegada del automóvil y la aviación comercial, en la primera mitad del siglo XX, los viajes en tren perdieron su atractivo y muchas rutas de lujo cerraron o redujeron sus servicios por la falta de demanda. Algunos sobrevivieron gracias a su irresistible excelencia. En los últimos tiempos los trenes de lujo han experimentado un renacimiento y es posible disfrutar en muchos rincones del mundo de la experiencia singular de trasladarse a los tiempos en los que viajar era un arte.

La experiencia comienza en la estación donde el pasajero es recibido por un staff profesional –generalmente, el

mayordomo– que les tratará como un invitado especial y les acompañará a su cabina, diseñada para ofrecer la máxima comodidad (lo más habitual es que sean suites con amplias camas, baños privados con ducha, e incluso bañeras en algunos casos. Desde sus ventanas podrán disfrutar de paisajes inolvidables. Según la ruta, imponentes montañas, prados, desiertos, selvas o ciudades pintorescas se desplegarán ante sus ojos sin salir de la cabina. Los trenes cuentan, además, con un vagón especial donde podrán relajarse y compartir con otros huéspedes las maravillas del entorno.

La cocina es una de las mayores atracciones a bordo. Chefs de renombre –que utilizan ingredientes locales y frescos– crean los platos que se sirven en el vagón restaurantes con vajilla fina y atención impecable.

*Página anterior, Rocky Mountaineer en Canadá. Abajo: izquierda, Canadian Pacific; derecha, Eastern & Oriental Express en Malasia.*



  
**VISTA ALEGRE**  
1824



**GUDRUN  
CLAUDIA  
SCHIFFER**

Madrid - Calle de Claudio Coello, 53  
Barcelona - Avenida Diagonal, 467

 GRUPO  
**VISABEIRA**

[vistaalegre.com](http://vistaalegre.com) | [bordallopinhoiro.com](http://bordallopinhoiro.com)





---

**ESTOS TRENES CUENTAN CON UNA EXQUISITA DECORACIÓN, UN SERVICIO PROFESIONAL IMPECABLE Y UNA GASTRONOMÍA EXCEPCIONAL.**

---

Durante el trayecto los viajeros disfrutarán de variadas actividades, como catas de vino, conciertos privados, paradas fotográficas, clases de cocina, tratamientos de belleza y bienestar, excursiones en destinos icónicos con tours guiados. Cada compañía ofrece diferentes singularidades dependiendo de su ruta.

**Eastern & Oriental Express** –perteneciente a Belmond (la antigua Orient Express)– viaja de Bangkok a Singapur, pasando por Kuala Lumpur, Penang y la selva tropical. También en Asia, **Maharajas' Express** recorre varios circuitos por el norte, oeste y centro de India, incluyendo destinos como Jaipur, Agra, Varanasi y Ranthambore.

Con París y Venecia como puntos de llegada y salida, **Venice Simplon-Orient-Express** atraviesa los paisajes más bellos de la vieja Europa con sus vagones art déco de los años 1920 y 1930. También de Belmond, **Royal Scotsman** explora las Tierras Altas de Escocia con itinerarios que incluyen castillos, lagos y destilerías de whisky. **British Pullman** lo hace con la campaña inglesa en un tren restaurado de 1920.

La ruta del **Golden Eagle Trans-Siberian Express**, ha sido alterada hasta que se restablezca la paz con Rusia. En lugar de famosa ruta Moscú-Vladivostok ofrece alternativas nada desdeñables como la de los Alpes, Transilvania, Uzbekistan o la India.

*Las suites de Rovos Rail están restauradas con un estilo vintage. Su decoración que evoca la época dorada de los viajes en tren.*



---

**HAY EN EL MUNDO UNA VEINTENA DECENA DE ALTERNATIVAS PARA DISFRUTAR DURANTE UNOS DÍAS DE UN VIAJE EXCLUSIVO EN TREN.**

---

Canadá cuenta con una larga tradición ferroviaria. Hoy, los paisajes del país se pueden descubrir gracias a dos compañías: **Royal Canadian Pacific**, que ofrece rutas de 3 y 4 noches por las Montañas Rocosas y por el pacífico, y **Rocky Mountaineer**, fundada en los años 80, que cuenta con cuatro rutas ferroviarias en Columbia Británica, Alberta, Colorado y Utah.

Cualquier viaje a Perú es una excusa para acercarse al Machu Picchu a bordo del **Belmond Hiram Bingham**. Durante el trayecto, que dura poco más de tres horas, el tren recorre espectaculares paisajes andinos, con vistas a los valles, montañas y ríos que acompañan la ruta hasta

la llacta del Machu Picchu, donde Belmond cuenta con el Sanctuary Lodge, un hotel de cinco estrellas óptimo para pasar la noche en una visita prolongada.

Fundado en 1989 por Rohan Vos, **Rovos Rail** propone una experiencia única a través de impresionantes lugares de África, desde los más cortos de tres días hasta épicas travesías de dos semanas en las que se conectan destinos como Ciudad del Cabo, las Cataratas Victoria, y las extensas sabanas de Tanzania. Desde 1997, **The Blue Train** cubre una ruta semejante, que incluye Hoedspruit, en el extremo occidental del Parque Nacional Kruger, y Port Elizabeth, en el extremo oriental de la Garden Route de Sudáfrica.

*Los vagones de Rovos Rail a su paso por las cataratas Victoria en la frontera entre Zambia y Zimbabue*



**SHIKI-SHIMA HA INICIADO UNA REVOLUCIÓN  
EN EL SECTOR CON UN TREN DE ALTA GAMA MODERNO  
Y DE LÍNEAS FUTURISTAS.**

**The Ghan** –el antiguo The Afghan Express– recorre los 2.979 kilómetros que conectan las ciudades australianas de Adelaide, en el sur, y Darwin, en el norte, mostrando a sus huéspedes los paisajes del Outback durante los más de tres días que dura el viaje. El Indian Pacific, en cambio, viaja de Sídney a Perth, cruzando las Montañas Azules y el Nullarbor.

Un viaje en estos trenes de lujo es un homenaje a la ingeniería ferroviaria y al diseño de interiores de su época, al esplendor del art déco, el art nouveau y otros estilos clásicos. Pero, en 2017, se inició una revolución en el mundo de los trenes de lujo. Fue ese el año de la inauguración del **Train Suite Shiki-Shima**, que destaca por su diseño futurista y el enfoque en la experiencia cultural japonesa. Operado por la East Japan Railway Company, este tren no busca como otros trenes de lujo recrear la nostalgia de

épocas pasadas, sino proyectar una visión contemporánea y minimalista del viaje de alta gama. Los vagones fueron diseñados por Ken Okuyama –conocido por su trabajo en Ferrari y Maserati– con una combinación de materiales tradicionales japoneses, como madera y papel washi, tecnología avanzada y líneas modernas, con el fin de ofrecer una atmósfera sofisticada y elegante. Sus itinerarios exclusivos que recorren el noreste de Japón, una región menos transitada por turistas internacionales pero rica en historia, naturaleza y gastronomía, como Hokkaido, Tohoku y la región de Kanto, con paradas en lugares icónicos como el Monte Haguro o las termas tradicionales Onsen.

Las posibilidades para viajar en un tren de lujo son tantas que la elección de cuál de ellos realizar es ciertamente difícil. Pero nada impide vivir la experiencia de todos ellos. ↪

*Shiki-Shima es un tren de diseño futurista con cabinas privadas que viaja desde Tokio hacia la región de Tohoku y Hokkaido..*



**DOCA**  
MADRID - MARBELLA - BARCELONA





## La importancia de la luz indirecta en el hogar

### CREANDO ESPACIOS MÁS RELAJANTES

La iluminación es uno de los aspectos cruciales en el diseño de interiores, ya que tiene el poder de transformar por completo la atmósfera de un espacio. A menudo, la atención se centra en los focos que se instalan en el techo, pero esta iluminación directa puede generar una sensación de frío y dureza en los ambientes.

En contraposición, la luz indirecta se presenta como una alternativa que no solamente embellece los interiores, sino que también promueve el bienestar y el confort en el hogar. La luz indirecta, ya sea a través de lámparas de sobremesa, candilejas, apliques de pared o incluso iluminación integrada en estanterías, ofrece una suavidad que permite crear entornos más acogedores y relajantes. Este tipo de iluminación se dispersa, iluminando el espacio de manera uniforme y atenuada, lo que reduce el contraste y los deslumbramientos, creando una atmósfera más cálida y tranquila. En un mundo donde el estrés parece ser la norma, cultivar espacios que invitan a la relajación se ha vuelto esencial.

Uno de los principales beneficios de la luz indirecta es su capacidad para dirigir la atención hacia áreas específicas sin resultar abrumadoras. Por ejemplo, al colocar una lámpara de sobremesa en una esquina de la sala de estar, se genera un foco de luz que puede invitar a la lectura o a la conversación, al tiempo que se evitan las sombras excesivas que crean una sensación de desasosiego. La luz que emana suavemente de una candileja puede elevar la estética de un comedor, creando un ambiente íntimo y acogedor para compartir con seres queridos.

Incorporar la luz indirecta en los diseños de interiores también tiene efectos positivos en la salud mental. La luz suave promueve la producción de serotonina, la hormona del bienestar, y ayuda a regular los ciclos circadianos del sueño.

Espacios bien iluminados con luz indirecta pueden contribuir a la relajación y a la reducción de la ansiedad, factores vitales en la búsqueda de un hogar que funcione no solo como refugio físico, sino también como santuario emocional. Estos entornos promueven el equilibrio y la armonía.

  
**Beatriz Peral Viana**  
Fundadora y Directora de Viana Design

*"La luz suave promueve la producción de serotonina, la hormona del bienestar, y ayuda a regular los ciclos circadianos del sueño."*



**VIANA DESIGN**  
— Interior Architecture —

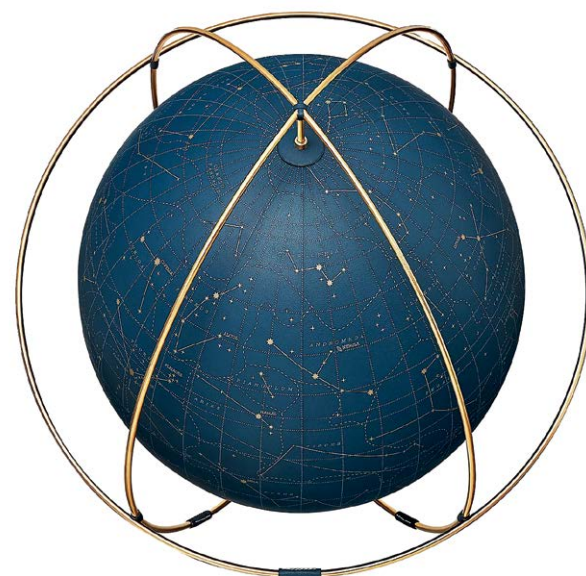
C/ Ochandiano, 14. Madrid • (+34) 910 683 740  
Showroom LaFinca. Paseo de los Lagos, 2 Pozuelo.  
[vianadesign.com](http://vianadesign.com)

## ASTRONOMY TIP-TOP EXCELLENCE PICKS



### GUÍA DEL FIRMAMENTO

Este libro es un excelente apoyo para los astrónomos aficionados; enseña prácticamente todo lo que pueden ver con un telescopio moderno, indicando cuándo, cómo y dónde lo verán. Permite penetrar en la exploración del firmamento hasta donde nunca se ha soñado. [rialp.com](http://rialp.com)



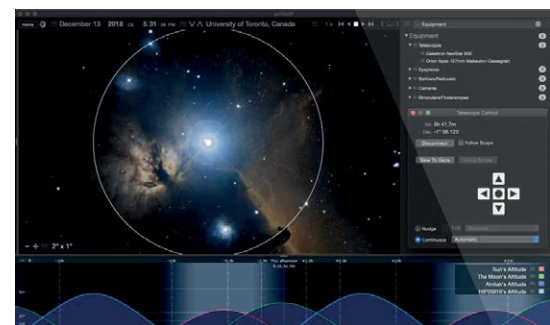
### GLOBO CELESTE APOLLO 24 DE HERMÉS

Levitando sobre anillos en inox dorado, la vía láctea minuciosamente cartografiada se deja explorar sobre una piel de ternera Swift, estampada y forrada. El globo de la maison parisina recrea el cielo estrellado y guía en la interpretación de las constelaciones. [hermes.com](http://hermes.com)



### BUZZ ALDRIN. APOLLO 11

Taschen quiso revivir el histórico viaje a la Luna en el 50 aniversario de la misión Apolo 11 con las exclusivas láminas en una edición limitada a 75 copias numeradas y firmadas por Buzz Aldrin, de la que todavía quedan ejemplares disponibles. Han sido impresas en paneles de aluminio ChromaLuxe mediante la técnica de la sublimación y están listas para colgar. Sus medidas son 101,6 x 101,6 cm, y cada una de ellas pesa 4,2 kg. [taschen.com](http://taschen.com)



### STARRY NIGHT ENTHUSIAST EDITION

Compatible con todos los telescopios que funcionan con Ascom, este software de control de telescopios astronómicos profesional incluye una base de datos de 36.000 objetos, actualizada y con referencias cruzadas, creada a partir de varios catálogos de fuentes. En su última actualización –versión 8– presenta con precisión las estrellas como cuerpos 3D con color de clasificación, textura de superficie y radios relativos. [starrynight.com](http://starrynight.com)

### MEADE LX 600

La serie LX600 con StarLock ofrece tecnología avanzada a aquellos astrónomos y astrofotógrafos que prefieren desplazarse para disfrutar de su afición. El proceso de inicialización del telescopio antes de la observación es muy sencillo. Gracias al GPS y a la tecnología Level North el ordenador lleva a cabo la alineación de forma prácticamente automática. El control AutoStar II Steuerung pondrá al alcance 145.000 objetos celestes. Presenta ópticas ACF-SC de rápida relación de apertura ideales para astrofotografía de corta exposición.

[meade.com](http://meade.com)



### MIDNIGHT PLANETARIUM

Este reloj de Van Cleef & Arpels captura la trayectoria de los planetas en el universo plasmado en su esfera. Al mismo tiempo, la estrella fugaz indica las horas. Cada planeta se mueve sobre su propio disco según el tiempo de rotación real.

[vancleefarpels.com](http://vancleefarpels.com)



### TELLURIUM IV DE HERMLE

Muestra la órbita de la Tierra alrededor del Sol una vez al año, con la Tierra girando sobre sí misma cada 24 horas. La Luna orbita alrededor de la Tierra cada 29 días y medio, girando una vez sobre su propio eje para puedan verse las fases individuales de la luna. [hermle-reichenbach.de](http://hermle-reichenbach.de)



### PLANEWAVE DELTA RHO 350 F/3

Capturar las astrofotografías más impresionantes es posible gracias a Delta Rho 350 F/3, un telescopio de campo amplio innovador. Proporciona un campo perfectamente plano para que las astrofotografías tengan una claridad asombrosa de esquina a esquina. [planewave.com](http://planewave.com)



#### TELESCOPIO SOLAR LUNT LS230

Es un telescopio extremadamente grande -165 cm de tubo- equipado con el sistema Pressure-Tuner que garantiza una imagen H-Alpha homogénea y un rendimiento óptimo. El filtro de bloqueo es el B3400, que es muy adecuado para obtener imágenes del Sol.

[luntsolarsystems.com](http://luntsolarsystems.com)



#### PATEK PHILIPPE 6102P

Este excepcional reloj de la prestigiosa manufactura ginebrina, movido por el calibre 240 LU CL C, muestra -además de las horas y minutos oficiales (tiempo solar medio), la configuración exacta del cielo nocturno en el hemisferio norte, incluyendo el movimiento aparente de las estrellas. Una elipse, dispuesta bajo el cristal del reloj, delimita la apertura del cielo visible en las ciudades situadas en la misma latitud de Ginebra. [patek.com](http://patek.com)



#### GLOBO CELESTE PERSONALIZADO DE BELLERBY & CO.

En el taller británico de Bellerby & Co. se elaboran espectaculares globos terráneos personalizados de hasta 127 cm de diámetro y 1,5 m de alto. Con una fusión de técnica artesanal, innovación y arte, un grupo de jóvenes artesanos crean globos con diferentes inspiraciones temáticas como viajes aéreos, barcos históricos, botánica, vida marina y animales. Pero también realizan globos lunares, de Marte, y globos celestes. Estos últimos disponibles de 12 a 127 cm de diámetro, muestran en una esfera las constelaciones de ambos hemisferios con sus respectivos nombres, con ilustraciones dibujadas y pintadas a mano según el gusto del cliente. Bellerby ofrece diferentes estilos de base, de madera o metal, que puede ser igualmente personalizados con nombres, fechas o frases breves. [bellerbyandco.com](http://bellerbyandco.com)



# TE CONOCE COMO NADIE.

El nuevo Clase E se adapta a ti para ofrecerte una experiencia digital totalmente personalizada.

**Cuanto más lo conduces, mejor te conoce.**



Clase E 220 d: Consumo de combustible en el ciclo mixto (l/100 km): 4,8 - 5,5 y emisiones de CO<sub>2</sub> en el ciclo mixto (g/km): 114,0 - 126,0

#### Mobility-Centro

Concesionario y taller Mercedes-Benz.

Ctra. El Escorial km 2,2. Pol. Ind. Europolis C/ Londres, 40. 28230, Las Rozas. (MADRID).

Email: [hola@mbcentro.com](mailto:hola@mbcentro.com). Tel.: 91 334 15 00. [www.mb.mblcentro.shop](http://www.mb.mblcentro.shop)

# ICONNO

Showrooms y Departamento de Proyectos  
O'Donnell, 6 | Jorge Juan, 38 | Madrid | 911 860 203 - proyectos@iconno.es

## LISTOS PARA NAVEGAR

*Con su combinación de tecnología avanzada, diseño de vanguardia y comodidad, los megayates de hoy representan el máximo lujo en el mundo náutico.*

### RAMÓN ACÍN

CAPITÁN DE YATE Y YACHTMASTER OCEAN

**P**ARA los entusiastas del mar, que buscan dar el salto a este estilo de vida, surge la eterna pregunta: ¿nuevo o de segunda mano? Si bien encargar un yate nuevo a un astillero parece una opción ideal, esta decisión conlleva riesgos e inconvenientes que hacen que optar por un superyate usado sea una alternativa inteligente.

Construir un superyate desde cero puede tomar entre 3 y 5 años dependiendo del nivel de personalización y la carga de trabajo del astillero en los que no faltan las sorpresas por los incrementos en el presupuesto: los costos de construcción pueden aumentar debido a imprevistos durante el proceso, cambios en las especificaciones iniciales o fluctuaciones en el mercado de materiales y mano de obra. El importe total sufrirá una pérdida de valor muy importante en los primeros años. Por otro lado, incluso los astilleros más prestigiosos pueden enfrentarse a problemas de “fallos de juventud” en yates nuevos, que requieren ajustes y reparaciones durante el primer año de uso. Existe además el riesgo lamentablemente habitual de que el astillero quiebre durante ese proceso.

En cambio, los yates de segunda mano están listos para navegar desde el primer momento y



**DOÑA FRANCISCA ES UN ESPECTACULAR VELERO DE 52,5 METROS, DE ESTILO CLÁSICO, PERO QUE INTEGRA MATERIALES Y TECNOLOGÍA PUNTERA.**

tienen un rendimiento y fiabilidad comprobados. La depreciación inicial ya ha sido absorbida, lo que permite adquirir un barco de alta gama por una fracción de su precio original (por el mismo importe, puede adquirirse un barco de una eslora muy superior).

La adquisición de una embarcación de segunda mano requiere la asistencia de un broker con experiencia que puede ayudar a encontrar las mejores, la contratación de un equipo de expertos para inspeccionar el barco y evaluar el estado del casco, motores, sistemas y acabados, registros de mantenimiento, renovaciones y modificaciones realizadas anteriormente y la certificación del cumplimiento de todos

los requisitos legales y administrativos relacionados con el registro y la propiedad del barco. Siguiendo estos pasos no será difícil la compra inteligente de un barco de ensueño, que podrá rebautizar con el nombre que desee. Los que siguen son tres formidables ejemplos de superyates disponibles en el mercado que, sin duda, proporcionarán grandes momentos de ensueño a sus futuros propietarios.

**DOÑA FRANCISCA**

Ilustran esta página y la anterior las fotografías de Doña Francisca, un espectacular velero de 52,5 metros. Es una obra maestra y diseño clásico del prestigioso arquitecto

*Página anterior, vista aérea de Doña Francisca, el espectacular velero de 52 metros. Abajo, tres imágenes del interior de Doña Francisca.*



**BENTLEY**

**BENTLEY MADRID**



ASTARA | RETAIL

**Redefiniendo la deportividad y el lujo**

**Nuevo Continental GT Speed**

**Potencia, artesanía, lujo y tecnología, como nunca antes.  
Descubre más en [www.astararetail.com](http://www.astararetail.com)**

WLTP drive cycle: fuel consumption, mpg (l/100km) – Combined 27.4 (10.3). Combined electrical consumption – 277 Wh/km. Combined CO<sub>2</sub> Emissions – 29 g/km.

El nombre 'Bentley' y la 'B' alada son marcas registradas.  
© 2024 Bentley Motors Limited. Modelo mostrado: Continental GTC



Pide tu cita

---

**SAVANNAH ES UN MEGAYATE HÍBRIDO DE 83.5 M, SÍMBOLO DE LUJO SOSTENIBLE CON DISEÑO FUTURISTA Y TECNOLOGÍA INNOVADORA.**

---

naval Javier Soto Acebal y construida en 2014 por el astillero argentino Buquebus para convertirse en la mayor goleta de fibra de carbono del mundo. Su diseño, pensado para navegar en todo el mundo, incluso en aguas poco profundas gracias a su calado de 3,5 metros. Combina clásica elegancia con tecnología moderna, ofreciendo un rendimiento excepcional en regatas y travesías de placer. Con lujosos interiores y cubierta en madera noble realizados por los artesanos del famoso hotel Alvear.

Doña Francisca no era el primer cargo de su propietario, un importante empresario argentino-uruguayo del sector naval, que puso toda su experiencia para lograr un barco que hacía realidad sus sueños y los de cualquiera que suba a bordo.

Su mantenimiento impecable y las mejoras periódicas lo confirman entre las embarcaciones más codiciadas de su clase. Doña Francisca es una elección ideal para los amantes de la tradición marítima que buscan combinar lujo, elegancia y aventura en alta mar.

**SAVANNAH**

Savannah, un megayate híbrido de 83,5 metros, es el epítome de la innovación en el diseño de yates de lujo. Fue construido por el astillero holandés Feadship en 2015 y ciertamente, marcó un antes y un después en términos de sostenibilidad y sofisticación tecnológica.

Su motor híbrido, que combina un sistema diésel-eléctrico con una hélice única de propulsión eficiente, reduce significativamente las emisiones y el consumo de combustible.

---

**EL VELERO BORKUMRIFF IV ES UNA OBRA MAESTRA DE ROYAL HUISMAN, QUE FUSIONA TRADICIÓN Y RENDIMIENTO.**

---

La estética futurista de Savannah es evidente tanto en su exterior como en su interior. Su piscina acristalada ofrece vistas panorámicas del océano y el salón submarino permite a los huéspedes disfrutar de la vida marina sin mojarse. El interior minimalista y moderno, diseñado por CG Design, está adornado con materiales nobles, como mármol y cuero, creando un ambiente sereno y exclusivo.

Tras varios años como yate privado, pasó a ser ofrecido en régimen de chárter para una clientela selecta.

**BORKUMRIFF IV**

Es un majestuoso velero de 51 metros de eslora construido, en 2002, por el astillero holandés Royal Huisman. Su silueta estilizada y sus imponentes mástiles son un homenaje a los grandes veleros del pasado.

Su interior, diseñado por John Munford, exuda un aire de sofisticación clásica. Las maderas nobles y los acabados artesanales crean una atmósfera cálida y lujosa, ideal para largas travesías. La distribución incluye espaciosos camarotes que pueden alo-

jar cómodamente hasta ocho invitados, con una suite principal que destaca por su amplitud y detalles personalizados.

Borkumriff IV fue encargado por un empresario apasionado por la navegación tradicional, que deseaba un velero que reflejara la belleza de los clásicos, pero equipado con las comodidades modernas. Durante sus primeros años, el barco participó en numerosas regatas, ganándose una reputación por su rendimiento y su diseño atemporal. Más tarde, pasó a manos de otros propietarios que continuaron utilizando el

*Abajo, Savannah, un megayate híbrido de 83,5 metros capaz de alojar cómodamente hasta 12 huéspedes y una tripulación de 24 personas.*

*La silueta estilizada del Borkumriff IV y sus imponentes mástiles son un homenaje de Dykstra Naval Architects a los grandes veleros del pasado.*



**LAUREL ES UN YATE CLÁSICO DE 73.2 M, DE ESTILO  
ATEMPORAL Y COMODIDADES MODERNAS  
PERFECTO PARA LARGAS TRAVESÍAS.**

velero tanto para competiciones como para viajes exclusivos.

**LAUREL**

Con una eslora de 73,2 metros, Laurel es un yate que combina la elegancia clásica con las comodidades modernas. Construido en 2006 por Delta Marine en los Estados Unidos, ha sido un referente en el diseño de yates personalizados. Su estructura de acero y aluminio asegura durabilidad y estabilidad, mientras que sus amplias cubiertas y espacios interiores lo convierten en el

lugar perfecto para disfrutar de largas travesías o eventos exclusivos.

El diseño interior de Laurel, creado por Donald Starkey, refleja lujo discreto y funcionalidad. Las suites, decoradas con tonos cálidos y materiales refinados, pueden alojar cómodamente a 12 invitados, mientras que la tripulación de 24 personas garantiza una experiencia impecable. En el exterior, Laurel ofrece una cubierta espaciosa con áreas para relajarse, tomar el sol o cenar al aire libre, además de un jacuzzi con vistas al océano.

A lo largo de su historia, Laurel ha pertenecido a varios propietarios destacados, desde empresarios influyentes hasta miembros de la realeza. Su capacidad para adaptarse a diferentes usos, ya sea como yate privado o como embarcación de alquiler, lo ha mantenido en alta demanda en el mercado.

A pesar de los años, Laurel sigue siendo un símbolo de sofisticación y comodidad en el mundo de los yates de lujo, un verdadero clásico que nunca pasa de moda. ↪

*Laurel fue encargado por Donald Patton, un empresario estadounidense que buscaba una embarcación elegante y funcional.*



# AYLA

Design Yabu Pushelberg

colección de grifería y accesorios de baño  
en acero inoxidable



archiproducts  
AWARDS  
WINNER

CEA  
ceadesign.it



LAFINCA  
GRAND CAFÉ



VENGA A DESCUBIR TODO UN  
UNIVERSO DE EXPERIENCIAS

EXPERIENCIAS GASTRONÓMICAS

FINCA BANDIDA  
ROOFTOP LAFINCA

INDOCHINA  
BRASA

EL GRAN ASADOR  
LECANDA

LEONARDO  
con forno a legna

LOBITO de MAR  
EL BAR RESALAO DE DANI GARCIA

PASTELERIA  
MARIMER  
DESDE 1912

MENA

RAMEST  
Rest & Brunch

Shiraz  
Restaurant  
Since 1987

SUSHI BAR  
TOTTORI  
鳥取

OFERTA COMERCIAL Y DE SERVICIOS EXCLUSIVOS

AS  
ANDRESSA SANTANA

BLOOMEN ATELIER

BM

BOXES  
CARWASH DETAILING

CD  
CRYS DYAZ & CO

ESMALTERÍA  
BEAUTY CONCEPT

Farmacia  
La Finca

FERNANDO SORIA  
INSTITUTO SMILE DESIGN

Julia

LAVINIA

LUANDA  
MADRID

★ MACHO ★  
SPORTS BARBERSHOP

rivera

vetsalud  
CENTROS VETERINARIOS

wenea



# Viajes extraordinarios que perduran para siempre

En el exclusivo universo de los viajes de lujo, Utópica se conoce como el Atelier de viajes que pertenece a Viajes El Corte Inglés —además de ser miembro Virtuoso— y que ofrece experiencias muy especiales diseñadas para viajeros sofisticados. Este servicio único no sólo redefine el concepto de viajar, sino que también establece nuevos estándares en la industria del turismo de alto nivel.

Utópica se especializa en confeccionar itinerarios a la completa medida que van más allá de las expectativas. Cada viaje es un diseño artesanal, meticulosamente creado para hacer realidad los deseos y preferencias

individuales de cada viajero. Desde escapadas exóticas a destinos de ensueño, hasta experiencias culturales inmersivas en las ciudades más vibrantes del mundo. Utópica es el lugar donde los sueños se hacen realidad.

Lo que realmente distingue a Utópica es su enfoque en la personalización y el cuidado de los detalles. Los Travel Advisor de Utópica son verdaderos artesanos, dedicados a crear experiencias que no sólo satisfacen, sino que sorprenden y deleitan. Utilizando su profundo conocimiento y experiencia, estos expertos diseñan viajes que incluyen desde alojamientos de primera categoría y traslados privados hasta la invitación a even-

tos muy exclusivos y a experiencias inigualables, que posiblemente nunca podrías imaginar.

Además, Utópica se enorgullece de su compromiso con la sostenibilidad y el turismo responsable. Cada itinerario se planifica con un enfoque para minimizar el impacto ambiental y apoyar a las comunidades locales. Esta filosofía no sólo enriquece la experiencia del viajero, sino que también contribuye al bienestar del planeta.

Para aquellos que buscan algo más que unos días de descanso, Utópica ofrece una experiencia completa con un mundo de aventuras y momentos

inigualables. Viajar es soñar despierto. En este lugar tan especial, no sólo se organizan viajes memorables, sino que también se da la posibilidad de vivir una experiencia que redefine el lujo, sin olvidar la excelencia y la personalización en el mundo del turismo. Utópica es un referente incuestionable para los viajeros más sofisticados.

## **Atelier de viajes utópica.**

Serrano 16, 1º Drecha. 28001 Madrid.

Tel. 918 30 95 95.

[www.utopica.travel](http://www.utopica.travel)



## FEMENINO SINGULAR DETERMINADO

### FUNDA REFRESCANTE K-OVER THE KISS

El maestro orfebre Stefano Vigni ha elaborado meticulosamente a mano este K-Over para champán, inspirándose en la icónica pintura Art Nouveau de Klimt. Elaborado en plata pura 999, está bañado en oro de 24 quilates. Cada detalle se ha aplicado de manera experta para recrear la belleza y la elegancia de El beso. K-OVER es una marca de P.M.P Firenze, una empresa con más de 40 años de experiencia en la industria de la platería. [k-over.com](http://k-over.com)



### NAVETTE 21 DE ISABELLEFA



La prestigiosa firma alemana de alta joyería IsabelleFa ha llegado a Madrid de la mano de Wempe. Sus piezas, singulares y contundentes destacan por su saber artesanal con acabados perfectos, como sus cierres casi invisibles y sus detalles especiales. Son joyas dinámicas y elegantes adaptables para cualquier look. [wempe.es](http://wempe.es)

### AGNETA DE EIGHT & BOB

En Agnetta, uno de los cuatro valiosos extractos de perfume de Eight & Bob, tiene como protagonista la madera de oud, un material tan apreciado por su escasez como por su largo proceso de evolución. Produce una sensación de calma que despiertan el deseo de estar en armonía con el mar, el cuerpo y el alma. [eightandbob.com](http://eightandbob.com)



### HUEVO DE ORO DE LADENAC

Vela en formato huevo de oro gigante de 18k y 3 kg con aroma Bois de Russie, una fragancia sobria y sofisticada donde prevalecen notas ahumadas. Tiene una duración estimada de 280 horas.

[ladenac.com](http://ladenac.com)



### ATOLLO

Con sus formas geométricas puras, unidas para crear composiciones funcionales y simbólicas, la lámpara Atollo fue creada por el diseñador italiano Vico Magistretti en 1977. Se ha convertido en una de las piezas más icónicas del mundo de la iluminación. La fabrica Oluce, que no cesa de lanzar nuevas declinaciones con colores y materiales nuevos como el aluminio tintado o el níquel satinado. [oluce.com](http://oluce.com)



### ABRIGO DE LANA DE VALENTINO GARAVANI

Las llamativas manchas de guepardo le dan un toque atrevido y singular. Está hecho de lana y presenta el característico detalle en forma de "V" de la casa en los cuatro bolsillos. Usa un cinturón desmontable para ajustar la forma elegante y estilizada.

[net-a-porter.com](http://net-a-porter.com)



### SMALL SICILY X KIM DE DOLCE&GABBANA

Esta declinación del famoso Small Sicily, confeccionada con piel pulida con estampado de leopardo, es el fruto de la colaboración entre la firma italiana y Kim Kardashian. Presenta una silueta estructurada y cuenta con elegantes detalles dorados. [dolcegabbana.com](http://dolcegabbana.com)



### SCARLETT DE JIMMY CHOO

Jimmy Choo firma estos zapatos de salón en piel de potro de tonos naturales con estampado de piel de leopardo. Presentan una silueta atemporal con los famosos tacones "Drop Heel" de la casa, de 50 mm de altura. El detalle tipo corsé de la empeine está cuidadosamente coleccionado con un cordón de piel pasado a mano, que se fija con una costura invisible. [jimmychoo.com](http://jimmychoo.com)



## COLECCIÓN AGUAMARINA DE UNIÓN SUIZA

Esta colección es un símbolo de elegancia atemporal, inspirada en la serenidad y belleza de esta piedra preciosa que evoca un estilo fresco y delicado. Cada pieza celebra el poder del color en la joyería, resaltando la personalidad única de quien la luce. La aguamarina, con un suave tono azulado, se convierte en la verdadera protagonista, que, combinada con metales cuidadosamente seleccionados, crea joyas que destacan por su carácter contemporáneo y su encanto natural.

Unión Suiza se fundó en 1840, en Barcelona. En los años 50 del pasado siglo, abrió su primer establecimiento, muy próximo al actual, en la Gran Vía de Madrid. [union-suiza.com](http://union-suiza.com)



## PUF LITHOS

Es el complemento perfecto para la colección Lithos, diseñada por Antonio Citterio para Maxalto, que puede usarse como asiento o simplemente como elemento decorativo. La estructura puede hacerse en cobre, latón, cromado negro o barnizado níquel bronceado. [maxalto.com](http://maxalto.com)

## KAMIN DE DITA

Desde su fundación por Jeff Solorio y John Juniper en Los Ángeles, en 1995, Dita ha querido revolucionar el mundo de las gafas a través de la innovación. Nacidas de la evolución de las Telemaker, las gafas Karmín tienen un marco de acetato de gran tamaño, diseñado para sentirse realmente sustancial. [dita.com](http://dita.com)



## PANTALONES DE LINO DE BRUNELLO CUCINELLI

Con una vaporosa mezcla de linos, pernera ancha y pinzas, los pantalones de Brunello Cucinelli han sido diseñados para quedar altos en cintura. Son un elemento óptimo para adoptar, de la mano de Brunello Cucinelli, el estilo italiano de vestir, elegante y a la vez informal, especialmente si se combina con un blazer. [net-a-porter.com](http://net-a-porter.com)



## PROYECTOS DE VIDA

INTERIORISMO Y CONTRACT  
c/ Bruselas 36 A. Europolis · 28232 Las Rozas  
Tfno. 91 684 10 63 · [Info@equoproyectos.com](mailto:Info@equoproyectos.com)  
[www.equoproyectos.com](http://www.equoproyectos.com)



**EQUO**  
Arquitectura Diseño

## MASCULINO SINGULAR DETERMINADO

### S.T. DUPONT BIGGY LACADO

Elaborado en laca negra brillante y guilloché, está equipado con una potente llama de 2 cm. que hace las delicias de los amantes de los puros que buscan rendimiento y un diseño lujoso. [st-dupont.com](http://st-dupont.com)



### ELIE BLEU DIAMOND

Esta miel es mundialmente conocida por sus propiedades curativas, y todo gracias al árbol de manuka en flor, originario de Nueva Zelanda. Esta miel de Manuka del Sur tiene una clasificación UMF 15+ con un sabor intenso y una textura sedosa, que viene directamente de la colmena de la Isla Sur directamente a la tostada matutina. [newzealandhoneyco.com](http://newzealandhoneyco.com)



### MARIO ANDRETTI 1978 LOTUS F1 TEAM LOTUS

Se cree que fue el primer coche de F1 diseñado con ayuda de ordenador, además del primero aprovechar la aerodinámica de 'efecto suelo'. Este modelo a escala 1:8 ha sido elaborado y terminado a mano en los talleres de Amalgam Collection en colaboración con Lotus para garantizar una representación absolutamente precisa. [amalgam.com](http://amalgam.com)

### BIALETTI + DOLCE & GABBANA

Dos nombres recurrentes del Made in Italy se unieron para crear infinidad de cafeteras de todos los tamaños (con capacidad desde tres hasta ocho tazas) y de muy variados diseños, desde las más coloridas –con el estilo característico de la firma de moda– a otros tan sugestivos como este dorado. Bialetti, el creador de la auténtica cafetera moka italiana, cuenta en sus colecciones con el fruto de colaboraciones con otras marcas, como The North Face, Bridgerton, MacKenzie-Childs o Squid Game. Aunque tampoco es mal recurso la Bialetti original, la primera cafetera de la historia. [bialetti.com](http://bialetti.com)



### MAYBACH THE MONARCH I

Hechas en el propio taller de Maybach, cada montura es un testimonio de una meticulosa artesanía, con materiales raros y preciosos como cueros finos, madera, cuerno de búfalo, oro y diamantes. [maybach-eyewear.com](http://maybach-eyewear.com)



### BLACK WATER SNAKE DE DAVID OSCARSON

Es la vigésima edición de la serie de instrumentos de escritura de edición limitada de David Oscarson. Producida en tres variaciones de colores primarios, cada una está limitada a una producción de 88 piezas. La colección Black Water Snake es una continuación de Black Water Dragon de 2012. Elaborado en plata de ley 925, este intrincado diseño incorpora múltiples niveles de grabado guilloché con corte de diamante y una combinación de esmaltes duros translúcidos y opacos. [davidoscarson.com](http://davidoscarson.com)



### FOIL SKIS

El único inconveniente de los esquís de Foil es que no podrá dejarlos fuera cuando vaya al bar. Bañados en oro de 18 kilates. Son el fruto de una iniciativa de Alessandro Marchi un aficionado al esquí que contó en su proyecto con la ayuda del diseñador Andreas Pichlery del campeón austríaco Klaus Heidegger. Están fabricados en madera de roble de 800 años certificada. Su producción está limitada a a producción está limitada a 300 pares al año [foilskis.com](http://foilskis.com)



## QE CHIC & SCORZE BOUCLÉ

El sillón Scorze Bouclé aporta un toque visual distintivo e invita a disfrutar de la máxima comodidad gracias a su calidez y durabilidad. En tapizado bouclé crema, sus curvas suaves y su estructura ergonómica hacen del Scorze un refugio de relajación y sofisticación ideal para espacios eclécticos y minimalistas. Disponible en [gechic.com](http://gechic.com)



## COPPIBARTALI DE VIABIZZUNO

Fabricada en aluminio oxidado con cilindros de cristal, el sistema de cadena patentado por Viabizzuno permite personalizar la geometría de la luminaria con posibilidades ilimitadas de soluciones arquitectónicas. [viabizzuno.com](http://viabizzuno.com)



## TRENCH COAT BURBERRY

Es la prenda más icónica de Burberry desde su creación por el fundador, Thomas Burberry en 1879. Los trench coats están confeccionadas en gabardina, un tejido caracterizado por tener una cara lisa y una acanalada en diagonal lo que la hace resistente al agua. Esta versión cruzada presenta todos los detalles de las gabardinas clásicas de la marca: charretera de divisa en los hombros, puños con hebillas y un cinturón a juego, además del forro de cuadros característico de Burberry. [burberry.com](http://burberry.com)



## GENTLE LEÓN DE CAUSSE GANTIER

Fundada en 1892, Causse Gantier es uno de los fabricantes de guantes de mayor prestigio. En sus colecciones pueden encontrarse una amplia variedad de elegantes modelos de alta calidad, tanto para mujeres como caballeros. Buen ejemplo son este par Gentle León confeccionados en piel de cordero nobuck. [causegantier.com](http://causegantier.com)



## BEOSOUND A9

Una de las ventajas de Bang & Olufsen es la intemporalidad de sus diseños. La otra es la excelencia de su sonido. Beosound A9 es un excelente ejemplo de perpetuidad. [bang-olufsen.com](http://bang-olufsen.com)



Bimba - more info on [beneito-faure.com](http://beneito-faure.com)



 **BENEITO FAURE®**  
passion for led light



## SAVOIR-FAIRE EN LA CIUDAD DE LA SEDA

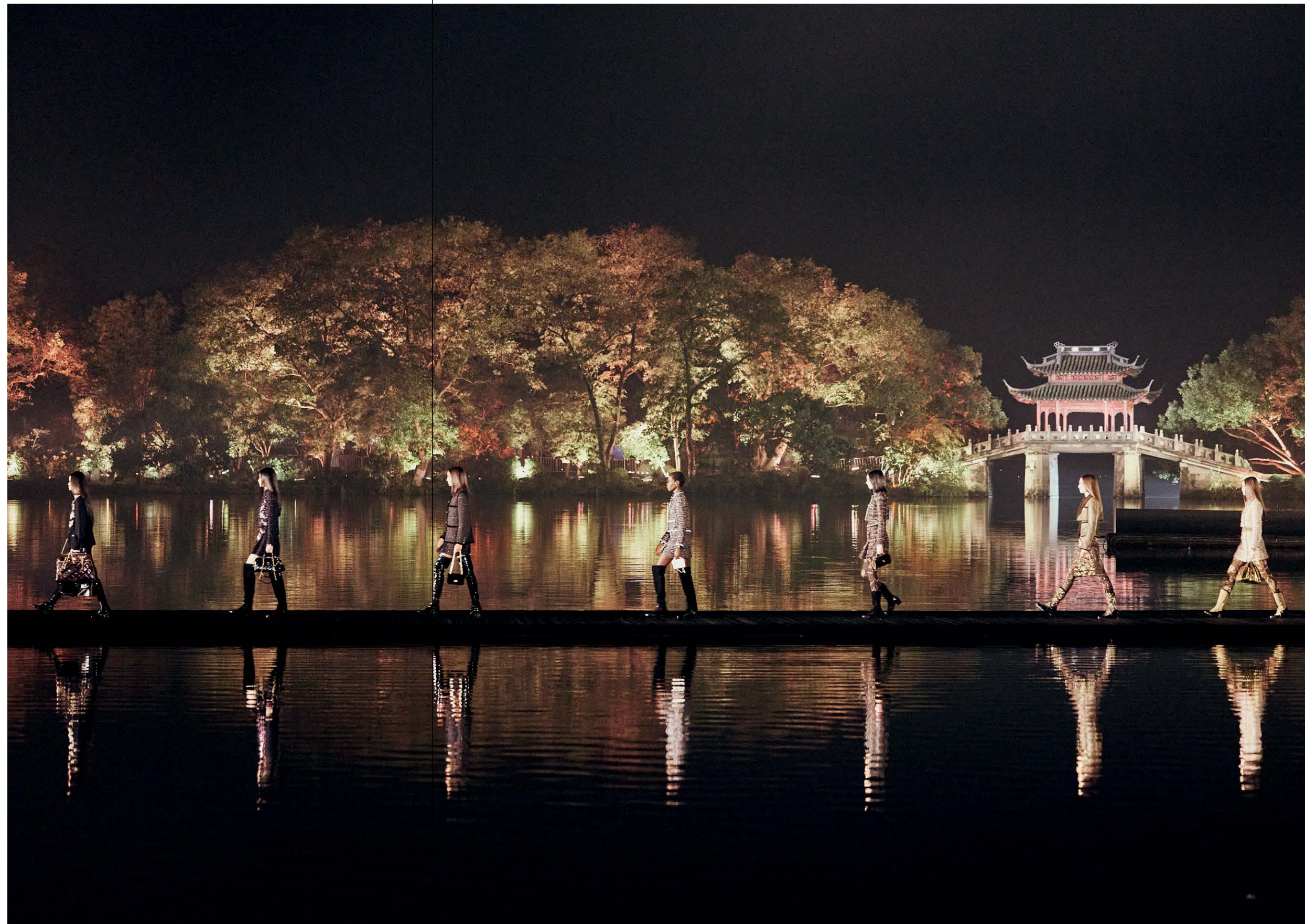
*Chanel ha escogido el lago del Oeste en Hangzhou para el desfile de su Colección Métiers d'art 2024/25.*

**RAFAEL ROSSY**

ABBOTT & MAC CALLAN PUBLISHERS

**L**A presentación de las colecciones Métiers d'art de Chanel son, desde hace más de dos décadas, un impresionante homenaje anual al *savoir-faire* a la artesanía de lujo. Los desfiles Métiers d'art trascienden siempre a la pasarela con una genial performance en escenarios meticulosamente escogidos como el Metropolitan Museum de Nueva York, el Castillo de Chenonceau o Cinecittà Studios.

Este año, ha sido Hangzhou la que ofreció un marco que combina historia, arte y naturaleza. Es una de las ciudades más bellas de China y está históricamente conectada con la producción de seda, un tejido que ha sido un pilar de la alta costura durante siglos. Durante la dinastía Tang, Hangzhou se consolidó como un importante centro de comercio y producción de seda, ganándose el título de "Ciudad de la Seda". Declarado Patrimonio de la Humanidad por la Unesco, el Lago del Oeste, con su serena belleza y su atmósfera casi mística al anochecer, se convirtió en un protagonista silencioso del evento, reflejando en sus aguas los destellos de una colección inspirada en los biombos de Coromandel, que acompañaron a Gabrielle Chanel a lo largo de su vida. En su apartamento del 31 de la rue Cambon, estos



---

**FUNDAMENTALES PARA LAS CREACIONES DE CHANEL,  
LAS MAISONS D'ART REPRESENTAN LA CUMBRE  
DE LA ALTA ARTESANÍA.**

---

biombos no sólo adornaban las estancias, sino que también inspiraron innumerables creaciones.

El desfile Métiers d'art 2024/25 es un nuevo tributo a las Maisons d'art, las filiales especializadas de Chanel para materializar las visiones creativas más ambiciosas de su estudio. Las Maisons d'art representan la cumbre de la alta artesanía y son fundamentales para la creación de piezas que van más allá de las tendencias. Lesage crea bordados meticulosos que elevan cada diseño, Montex combina técnicas tradicionales con enfoques contemporáneos, Massaro crea el calzado de lujo que, unido a las joyas artesanales de

Goossens completan todos los looks y Lemarié, especialista en plumas y flores artificiales, que ese esencial para los acabados únicos de Chanel.

Los tejidos de la colección incluyen –como no podría ser de otro modo– sedas lujosas, además de tweeds innovadores y materiales que evocan la textura y el brillo de la laca china. Los tonos jade, rosa y azul cielo se mezclan con negros profundos y toques dorados, creando un efecto visual impresionante que captura la esencia de los biombos de Coromandel.

El desfile contó con la presencia de una impresionante lista de embajadores y amigos de la Maison, quienes

aportaron glamour y resonancia cultural al evento. Entre los asistentes destacados Tilda Swinton, actriz y musa de Chanel –quien participó en el film dirigido por Wim Wenders que acompañó al desfile–, el actor y cantante Wang Yibo, embajador de Chanel en China; Lupita Nyong'o, actriz y embajadora global de la Maison, Xin Zhilei, quien también protagonizó el film de Wenders, además de Zhou Xun, Rebecca Armstrong, Leah Dou, Carlota Casiraghi y Lucy Boynton. La presencia de estas figuras subraya la relevancia global de Chanel y su capacidad para atraer talentos de diversas disciplinas.

*Los looks de la colección Métiers d'art 2024/25 se caracterizan por una combinación de modernidad, innovación y la tradición de la Maison.*



DELTALIGHT

Creates Comfort.

## LAS INICIALES EN LA CAMISA

---

*Honoré de Balzac, en su ‘Tratado de la vida elegante’,  
dejó escrito que “la camisa revela al hombre  
más que sus palabras”*

---

**VICENTE FOSSAS**

CAMISERO. DIRECTOR DE FOSSMAN

**P**ARA este novelista y dramaturgo francés, los detalles y el cuidado en esta prenda eran signos de una persona de buen gusto. También Charles Dickens, la utilizó para describir la respetabilidad de sus personajes. Y es que la excelencia de una camisa ha sido desde hace mucho tiempo un signo distintivo de la elegancia de su portador. Como decía Jules Barbey d’Aurevilly, “el cuello de una camisa puede ser tan elocuente como un poema si es usado con arte”.

Entre las particularidades de una camisa admirable se cuenta sin duda la monografía de iniciales. Añaden un toque que expresa el gusto y la atención al detalle del portador, y bien ejecutado, puede elevar una prenda sencilla a un nivel superior de sofisticación.

Se trata, sin embargo, de una tradición con raíces históricas relativamente recientes. No hay que olvidar que, desde sus orígenes en la Antigua Roma, las camisas eran prendas interiores de lino diseñadas para proteger el cuerpo del roce de las telas más gruesas que las ocultaban. No fue hasta el Renacimiento cuando emergieron los cuellos y los puños, adornados con encajes y bordados.

Fue a partir del siglo XIX cuando el uso de una camisa semejante al actual fue ganando adeptos entre las élites europeas. Fue determinante la influencia de Beau Brummell, pionero del dandismo inglés que redefinió el concepto de elegancia masculina con una estética eminentemente minimalista y pulida. Su obsesión por la limpieza y la perfección en el vestir elevó a un nuevo

nivel la camisa blanca, con cuellos altos y rígidos, cuidadosamente almidonados y acompañados de intrincados nudos de corbata.

Bordar las iniciales era una manera muy práctica de identificar la ropa en las grandes casas, en la que los sirvientes podían tener dificultad para identificar todas las prendas de los miembros de la familia. Fue la alta sociedad británica victoriana la que comenzó, tras la revolución industrial y el inicio de la fabricación en serie de camisas, esta tradición de incluir esas iniciales en un lugar visible, algo que siempre se ha asociado a las prendas hechas a medida y elaboradas por sastres de prestigio.

Hay muchas opciones en la elección del bordado, de su ubicación, tamaño, diseño, tipografía y colores. No existe una recomendación única. Dependerá del color y dibujo de la camisa, de la indumentaria con la que se acompañará y obviamente de las preferencias personales.

El lugar tradicional para el bordado de las iniciales era el puño izquierdo. Este es tal vez el lugar más elegante. No obstante, lo más común es que las iniciales se borden discretamente en el pecho, generalmente sobre el lado izquierdo (es probable que la popularización de esta ubicación de las iniciales responda a un horrible motivo: la facilidad del bordado mecánico en el bolsillo). Hay quienes prefieren –los menos– una personalización de su camisa con las iniciales bajo la cintura. Finalmente, los realmente atrevidos optan por mostrarlas en una parte visible del cuello, cerca de la punta, y los más discretos



---

**FUE LA ALTA SOCIEDAD BRITÁNICA VICTORIANA LA QUE  
EMPEZÓ LA TRADICIÓN DE BORDAR LAS INICIALES  
EN UN LUGAR VISIBLE DE LA CAMISA.**

---

en parte interior de éste, donde sólo pueden verlo al ponerla o quitarla.

La elección tipográfica dependerá mucho del estilo personal. La caligrafía inglesa será siempre formal, elegante y dará un aire clásico, mientras que las fuentes sans-serif le otorgarán un aspecto más contemporáneo. Especialmente cuando el diseño sea moderno, convendrá evitar una creación que parezca un logotipo. Hoy en día, a las marcas les gusta publicitarse visiblemente en las prendas, por lo que una elección así podría arruinar ese aspecto exclusivo de una prenda elaborada a mano y a medida.

Un estilo que lamentablemente va desapareciendo, junto al oficio de bordador, es el monograma clásico, en el que las iniciales se distribuyen en una disposición específica, por ejemplo entrelazadas entre sí o una sobre

otra, creando un conjunto singular, artístico y con cierto aire aristocrático. Hay quien añade a las iniciales algún elemento decorativo adicional, como una corona.

Además de la ubicación y el diseño, otra elección en el bordado de las iniciales es la del color del hilo. La opción menos comprometida es el azul marino, tanto si se trata de una camisa azul celeste como de una blanca. Es la alternativa más habitual. Lo más elegante suele ser elegir un color que combine o contraste sólo sutilmente con el color de la camisa. Por ejemplo, en una camisa blanca, el blanco puede ser también una opción interesante.

Como siempre y en tantos campos, la medida, la discreción y la elegancia van de la mano también en el bordado de las iniciales en la camisa. Por ello, el tamaño no deberá superar el de unos pocos milímetros, justo lo suficiente para que puedan leerse a dos metros de distancia.

*Página anterior: iniciales bordadas en el pecho. Bajo estas líneas: izquierda arriba, muestra de tipografía clásica para bordados en la camisa; abajo, carta de colores de hilo para el bordado de las iniciales. Derecha, Puño de la manga izquierda de una camisa con las iniciales bordadas.*



NORMANVILALTA

For the ones who know

BESPOKE AND READY MADE SHOES AND BOOTS

[normanvilalta.com](http://normanvilalta.com)

## EL SOFÁ MODULAR

*"Un sofá modular proporciona la absoluta flexibilidad de rediseñar sin límites".*  
Antonio Citterio.

**LUCÍA FERRER**

ABBOTT & MAC CALLAN PUBLISHERS

LOS sofás modulares tienen una historia relativamente reciente en comparación con otros tipos de mobiliario, pero su impacto en el diseño de interiores ha sido muy importante desde mediados del siglo XX. Surgieron como respuesta a la necesidad de mayor flexibilidad y funcionalidad en los espacios residenciales y comerciales. A medida que la arquitectura y el diseño evolucionaron hacia conceptos más abiertos y multifuncionales, la necesidad de mobiliario adaptable creció.

El auge de los sofás modulares coincide con el movimiento moderno de mediados del siglo XX, cuando diseñadores como Charles y Ray Eames, Le Corbusier y Florence Knoll exploraron nuevas formas de abordar el mobiliario como el uso componentes funcionales y versátiles. Estos diseñadores pioneros defendieron la idea de que los muebles debían ser más que elementos estáticos: debían adaptarse a la vida moderna, permitiendo configuraciones variadas para distintos propósitos.

Con el tiempo, los sofás modulares se popularizaron en la década de 1970, cuando las nuevas tecnologías permitieron la producción de piezas más ligeras y fáciles de reconfigurar.

Abajo: Ludovica Serafini y Roberto Palomba diseñaron 'Let it Be', un sistema modular abierto, para Poltrona Frau (disponible en Iconno).



**LOS SOFÁS MODULARES APARECIERON A MEDIADOS DEL SIGLO XX COMO RESPUESTA A UNA NECESIDAD DE FLEXIBILIDAD Y FUNCIONALIDAD.**

Este tipo de mueble encajó perfectamente en un mundo que demandaba mayor libertad en el diseño de interiores. Hoy en día, los sofás modulares son una opción ideal para todo tipo de hogares, gracias a su capacidad de adaptarse a distintos tamaños de espacios y estilos de vida, proporcionando libertad y ligereza en el ambiente.

Los sofás modulares ofrecen numerosas ventajas en la configuración de un espacio de estar. Aportan, en primer lugar, flexibilidad y adaptabilidad. Se componen de diferentes secciones o módulos que pueden reconfigurarse según las necesidades del usuario. Esta flexibilidad permite cambiar el diseño de la estancia fácilmente sin necesidad de adquirir muebles adicionales.

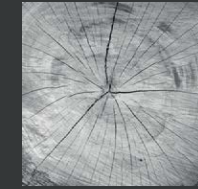
Gracias a su capacidad para ajustarse a espacios grandes o pequeños, los sofás modulares optimizan el espacio

y resultan ideales tanto en apartamentos urbanos como en grandes residencias. Permiten aprovechar cada centímetro disponible, creando zonas de confort a medida.

Disponibles en una amplia variedad de estilos, colores y materiales, los sofás modulares permiten a los usuarios elegir configuraciones que reflejen su estilo y personalidad de modo que armonicen con la decoración general de la vivienda. Muchos sofás modulares incluyen, además, elementos como reposapiés, chaise longues, o incluso espacios de almacenamiento ocultos, lo que los convierte en piezas funcionales múltiples.

Al estar divididos en módulos individuales, estos sofás son más fáciles de transportar y montar, lo cual puede resultar especialmente útil en zonas de la vivienda con accesos complicados.

*Izquierda, Beam sofa system diseñado por Patricia Urquiola para Cassina. Derecha arriba: sofá modular Karphi, con múltiples configuraciones posibles, diseñado por Carlo Colombo para Giorgetti. Derecha abajo: Dives Soft de Maxalto.*



**uecko**

A world of senses.

[www.uecko.com](http://www.uecko.com)



---

**LOS SISTEMAS MODULARES APORTAN NUMEROSAS  
VENTAJAS EN LA CONFIGURACIÓN  
DE CUALQUIER SALA DE ESTAR.**

---

Los sofás modulares de casas de prestigio se distinguen por su calidad superior y diseño exclusivo. Estas piezas suelen incorporar materiales premium, como maderas macizas, espumas de alta densidad y tapizados de lujo, como cuero anilina o tejidos naturales. Además, a menudo son el resultado de colaboraciones con diseñadores de renombre lo que asegura un equilibrio entre funcionalidad, estética y durabilidad –tanto funcional como de estilo–. También destacan por su atención al detalle, con acabados artesanales y tecnología avanzada en ergonomía, como respaldos ajustables y módulos eléctricos.

Desde la perspectiva de la arquitectura de interiores, los sofás modulares ofrecen oportunidades únicas para optimizar y embellecer los espacios residenciales. Hay ciertos aspectos clave para utilizarlos de manera efectiva:

Antes de elegir un sofá modular, es esencial analizar las dimensiones de la estancia y el flujo de circulación. Los sofás modulares pueden actuar como divisores de espacios en ambientes abiertos o servir como pieza central en salones compactos.

En segundo lugar, debe elegirse la configuración adecuada que se adapte al uso principal del espacio. Por ejem-

*Página anterior: sofá Back Pack, diseñado por Giuseppe Viganò para Arketipo (disponible en materia.es).  
Aboajo: sistema de sofá modular creado por Vincent Van Duysen para Molteni, inspirado en las grandes vidrieras de los rascacielos.*



**LA ELECCIÓN DE LA CONFIGURACIÓN IDÓNEA DE UN SOFÁ MODULAR DEPENDERÁ DEL ESPACIO EN EL QUE SE UBICARÁ Y DEL USO QUE DE ÉL SE HARÁ.**

plo, una forma en L es ideal para zonas de estar donde se desee fomentar la conversación; una distribución en U funciona bien en salones grandes, creando una atmósfera acogedora y configuración lineal es perfecta para espacios alargados o pequeños.

La elección de materiales influye tanto en la estética como en la funcionalidad. Para un uso cotidiano y familias con niños o mascotas, se recomienda optar por tapizados resistentes y fáciles de limpiar, como microfibras o piel.

En espacios pequeños, los colores neutros como beige, gris claro o blanco ayudan a ampliar visualmente el ambien-

te. Mientras que en estancias amplias, se pueden utilizar colores más oscuros o vivos para destacar el sofá como punto focal. Agregar cojines y mantas de diferentes texturas y tonalidades permite personalizar el sofá y aportar calidez.

Un sofá modular puede redefinir cómo se usa una estancia. En un loft o espacio abierto, puede dividir visualmente las áreas de comedor y estar. En un salón pequeño, puede incluir piezas con almacenamiento para aprovechar al máximo el espacio.

Los sofás modulares deben integrarse con mesas de centro, alfombras y lámparas que complementen su diseño. 🪄

*Abajo, el sistema modular Ditre Atlantis, diseñado por Gabrielle y Oscar Buratti, de diseño acogedor, moderno y versátil al mismo tiempo.*



Davinia

CREATING LUXURY HOMES

Imagine un lugar en su hogar donde cada encuentro es memorable. En Davinia, diseñamos cocinas que son el perfecto telón de fondo para los momentos compartidos. Espacios que aportan esa atmósfera donde las historias fluyen, y las cosas suceden. Y todo ello, combinando funcionalidad, estilo y un toque de magia.

# The News Space



## Nautila y la proporción áurea

Franco Driusso ha creado joyas para Arritel desde que asumió su dirección artística en 2004. Su obra más destacada, Nautila, se inspira en el algoritmo de la belleza. Este nuevo diseño, basado en la proporción áurea, combina la excelencia de sus materiales con una organización inteligente, ofreciendo una experiencia culinaria excepcional. La cocina puede admirarse en el showroom de Iconno. [arrital.es](http://arrital.es)



## Holocene from Wästberg

Holocene retomó hace una década la antigua idea de las velas en candelabros y la puso al día en diseño y en tecnología. Con ese fin, contó con la colaboración de diseñadores de renombre como David Chipperfield, Ilse Crawford, John Pawson y Jasper Morrison. Se suma ahora en Holocene n° 7, el diseño de Ingegerd Råman, que agrega una base de acero pulido que refleja y amplifica las cualidades reflectantes del cuerpo de vidrio.

[wastberg.com](http://wastberg.com)



## Vispring premiada

Vispring, el mayor exportador de camas de lujo del Reino Unido, ha sido distinguida con el prestigioso premio King's Award for Enterprise 2024. [vispring.com](http://vispring.com)



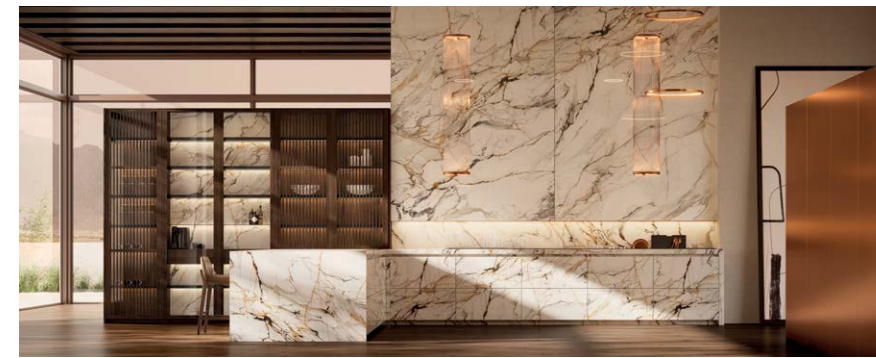
## Compasso d'Oro 2024

El genial proyecto para el Museo de Arte de la Fondazione Luigi Rovati creado por Mario Cucinella Architects ha resultado ganador del Compasso d'Oro de este año. [mcarchitects.it](http://mcarchitects.it)



## Nuevo gestor de cables

E15 ha incorporado este año a sus mesas un nuevo sistema de gestión de cables, que ofrece una estética y acabados se superficie superior. [e15.com](http://e15.com)



## Tresille Nogal de Doca

En su permanente afán de innovar y ofrecer soluciones contemporáneas, Doca ha presentado este año Tresille Nogal, un modelo moderno, mediterráneo y con personalidad en el que pueden elegirse las puertas enmarcadas con la palillera, tanto vertical como horizontal, según la disposición del espacio. El cristal translúcido deja a la vista el interior aportando mayor amplitud. [doca.es](http://doca.es)



## CocinArte de Cocinas Río

Héctor Ruíz-Velázquez ha diseñado para Río un proyecto interactivo que fusiona arte, gastronomía y tecnología, para el ADN Fórum 2024 [cocinasrio.com](http://cocinasrio.com)



## Vetrite Arcadia de Sicis

Vetrite es una singular combinación de procesos de producción tradicionales y modernos con los que Sicis obtiene un producto de revestimiento y decorativo versátil y del más alto nivel de calidad, y que permite aplicaciones tan extraordinarias como en esta ducha, aparentemente envuelta por las olas de un océano cristalizado. [sicis.com](http://sicis.com)



## Nuevo proyecto de Iconno con Rimadesio

Iconno ha realizado en el barrio de Salamanca, junto al Retiro, un proyecto residencial que resalta la excelencia de Rimadesio en la creación de sistemas de división de estancias. Destacan los paneles Maxi, cuyas líneas minimalistas se adaptan impecablemente a la arquitectura contemporánea. Su versatilidad permite personalizarlos con diversos acabados, logrando interiores sofisticados, funcionales y totalmente a medida, ideales para potenciar la elegancia del espacio. [iconno.es](http://iconno.es)



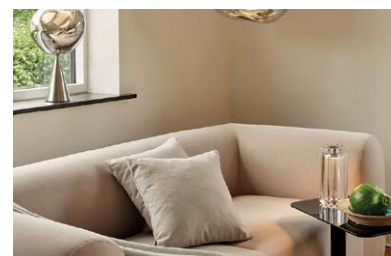
### Premiada Ayla de CEA

La nueva colección de grifería diseñada Yabu Pushelberg para CEA Design, gana la novena edición de los Archiproducts Design Awards 2024 y recibe la Mención Especial a la Sostenibilidad. [ceadesign.it](http://ceadesign.it)



### Proyecto de Materia en Boadilla del Monte

Materia ha llevado a cabo un espectacular proyecto arquitectónico residencial en Boadilla del Monte. Entre los espacios proyectados más singulares destaca una imponente librería de más de 6 metros de altura que refleja la esencia de Modulnova, la firma insignia de Materia. [materia.es](http://materia.es)




### Plump de Tom Dixon

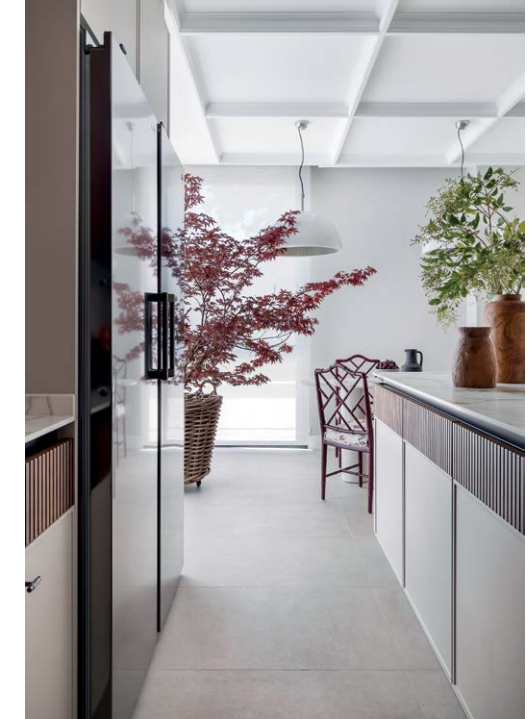
Es una solución de asiento versátil diseñado para espacios habitables modernos. Con brazos redondeados y curvas agradables, ofrece una bienvenida similar a un malvasisco. [tomdixon.com](http://tomdixon.com)



INMACULADA RECIO  
STUDIO

 @inmaculadarecioestudio

[www.inmaculadarecio.es](http://www.inmaculadarecio.es)



### Cookie Suspension de Beneito Faure

Cookie Suspension presenta un diseño suspendido que emite una luz precisa perfecta para crear ambientes íntimos y acogedores y enfatizar puntos específicos en dormitorios salones o estudios. Es perfecta para instalaciones con domótica gracias a su compatibilidad con Triac, que regula la intensidad de luz y ajusta la iluminación a cualquier espacio. [beneito-faure.com](http://beneito-faure.com)



## DETALLES SOBRESALIENTES

*En las residencias contemporáneas, la cocina ha dejado de ser un área funcional para convertirse en el corazón del hogar.*

**INMACULADA RECIO**  
INTERIORISTA

**E**STE cambio responde a una evolución en los hábitos de vida, donde las actividades sociales y familiares se concentran cada vez más en torno a este espacio. La cocina ya no es sólo un lugar para preparar alimentos, sino un entorno de encuentro y conexión, donde se combinan diseño, tecnología y artesanía para crear un espacio que refleje estilo de vida, personalidad y sofisticación.

Este protagonismo ha impulsado a los arquitectos y diseñadores a redefinir el diseño de las cocinas, incorporando soluciones de vanguardia que integran funcionalidad, belleza y sostenibilidad. Los propietarios buscan cocinas que sean tan atractivas como eficientes, que utilicen materiales de alta calidad y que cuenten con tecnología de última generación para satisfacer las demandas de la vida moderna con formas y diseños inspirados en la naturaleza o vistas a entornos naturales, a jardines o incluso a marcos vegetales en interiores.

Los fabricantes de muebles y electrodomésticos de cocina de prestigio desempeñan un papel clave en este mercado. Estas marcas no sólo crean productos funcionales, sino que también establecen tendencias globales en el diseño y equipamiento de cocinas.



Arriba: cocina Blade Lab de Modulnova con muchos elementos de las cocinas premium de hoy: tratamiento de materiales, acabados artesanales, estética minimalista, orden y funcionalidad con puertas ocultas, iluminación LED, amplios fregaderos, etc. Disponible en [materia.es](http://materia.es).

**LA SELECCIÓN DE MATERIALES Y LOS ACABADOS  
ARTESANALES CONTINÚAN SIENDO UN ELEMENTO  
DIFERENCIADOR CLAVE DE LAS COCINAS DE LUJO.**

#### **MATERIALES Y LOS ACABADOS**

La selección de materiales y acabados en una cocina de nivel superior es crucial para garantizar una estética sofisticada y una larga vida útil. En este campo, los avances conseguidos en los últimos años en los materiales empleados y su tratamiento han revolucionado el diseño y la construcción de estas cocinas.

Los materiales de última generación, como el porcelanato, los laminados ultrarresistentes y los compuestos de cuarzo, ofrecen una combinación ideal de belleza, durabilidad y facilidad de mantenimiento. Estos materiales no sólo resisten el desgaste diario, sino que permiten una mayor personalización en colores, texturas y acabados. No

obstante, las encimeras de cuarzo y piedra natural siguen siendo protagonistas en las cocinas de lujo. Su resistencia al calor, a los arañazos y a las manchas las convierte en una elección práctica y elegante. Además, su apariencia única aporta un toque distintivo a cualquier diseño.

Los acabados personalizados, como maderas exóticas, lacados brillantes o acero inoxidable pulido, permiten a los propietarios expresar su estilo único. Estos detalles transforman los muebles en piezas de diseño que combinan belleza con funcionalidad.

En vitrinas y alacenas, los cristales tintados o texturizados agregan un toque moderno y sofisticado. Estos elementos además de mejorar la estética general, también

*Abajo: tres detalles de cocinas de Molteni en los que se conjugan el diseño y la funcionalidad con la riqueza de los materiales.*



# JEAN LEON

*Vino de Finca Calificada*



**LA MÁXIMA EXPRESIÓN  
DE UN ORIGEN QUE NOS  
HACE ÚNICOS.**

Vinos ecológicos del Penedès, con la certificación de Vino de Finca Calificada, que avala su singularidad y calidad.

SINCE 1963  
**JEAN LEON**  
UN ANI D'UNE VITTE

Château Leon, s/n, Torrelavit (Bcn)  
Tel. 93 817 76 90 · [jeanleon@jeanleon.com](mailto:jeanleon@jeanleon.com)  
[www.jeanleon.com](http://www.jeanleon.com)





---

**EN LA COCINA CONTEMPORÁNEA, NUEVAS SOLUCIONES  
PERMITEN MAXIMIZAR EL ALMACENAMIENTO EN UN  
ESPACIO MINIMALISTA Y ORDENADO.**

---

permiten mostrar o disimular el contenido de los gabinetes según las preferencias del usuario.

Pero si algo distingue a los muebles de cocina excelentes son los procesos artesanales que se emplean en su fabricación. Cada pieza es el resultado de horas de trabajo meticuloso, donde la atención al detalle y la pericia del artesano son esenciales para lograr un producto único y de alta calidad.

Uno de los aspectos más destacados de este enfoque artesanal es el tratamiento de la madera, que incluye selección, corte, ensamblaje y acabado manual para resaltar las vetas y la textura natural del material. Por otro lado, la integración de materiales como acero inoxidable, mármol o cristal requiere técnicas especializadas que combinan tradición y moderni-

dad. Los artesanos trabajan en estrecha colaboración con diseñadores e ingenieros para fusionar funcionalidad y estética, asegurando que cada elemento no solo sea visualmente atractivo, sino también duradero y práctico.

**EL OBJETIVO DE LA FUNCIONALIDAD**

El diseño de cocinas de prestigio también se centra en soluciones innovadoras que optimizan la funcionalidad y la comodidad.

Las islas de cocina se han convertido en el corazón de muchos diseños contemporáneos. Estas estructuras, equipadas con enchufes, creativos espacios de almacenamiento, áreas de preparación y barras para comer, combinan una estética atractiva con la versatilidad.



*Página anterior, tres soluciones prácticas, casi mágicas, de las cocinas de Sematic: el mueble giratorio Secret Space, el armario sobre encimera extraíble y abatible para pequeño electrodoméstico y un cajón oculto en el perfil (Sematic está disponible en Iconno). Abajo: una ergonómica isla de cocina de la colección Zefferano de Valdesign, una estructura de aluminio con 124 posibles acabados (disponible en Equo Proyectos).*



**LOS GRIFOS DE ÚLTIMA GENERACIÓN SUMINISTRAN,  
ADEMÁS DE AGUA FRÍA Y CALIENTE, AGUA  
HIRVIENDO, PURIFICADA E INCLUSO CON GAS.**

Para un aspecto minimalista y ordenado, los armarios con puertas ocultas permiten esconder cualquier utensilio cuando no está en uso, proporcionando una apariencia limpia y despejada. En una cocina contemporánea los pequeños electrodomésticos –como una tostadora, una batidora o una cafetera– pueden quedar ocultos y quedar al descubierto para su uso sin necesidad de desplazarlos y enchufarlos.

El diseño sin tiradores, basado en sistemas de apertura por presión o motorizados, permite crear una estética moderna y elegante, además de simplificar la limpieza y el mantenimiento de la cocina.

La integración de iluminación LED en gabinetes y áreas de trabajo ha sido otro de los grandes cambios experimentados en los últimos tiempos. Aunque debe evitarse un uso excesivo, no debe olvidarse que ofrece una solución eficiente y versátil. La posibilidad de ajustar la intensidad de la luz permite adaptarse a diferentes necesidades y crear ambientes cálidos y acogedores e iluminar selectivamente las áreas en las que se esté trabajando.

Los sistemas de almacenamiento, como cajones extraíbles, estantes giratorios y despensas de acceso fácil, maximizan el espacio disponible y mejoran la organización.

*Abajo: mueble de cocina Doca: la organización y funcionalidad del mueble de cocina no está reñido con la belleza y una calidad superior.*



**UN USO ADECUADO DE LA DE ILUMINACIÓN LED  
OFRECE UNA SOLUCIÓN ESTÉTICA, EFICIENTE  
Y VERSÁTIL PARA MUCHAS ZONAS DE LA COCINA.**

El mundo de la grifería ha experimentado también una revolución en los últimos años. Los grifos de última generación incorporan sensores de movimiento, sistemas de control de temperatura y las opciones para dispensar agua fría, caliente, hirviendo, filtrada o, incluso, con gas. Estas soluciones no sólo mejoran la experiencia de su usuario, sino que también fomentan la eficiencia hídrica.

Los fregaderos con diferentes niveles, accesorios integrados, como coladores, tablas de cortar y espacios para escurrir, ofrecen una funcionalidad adicional que facilita las tareas de preparación y limpieza.

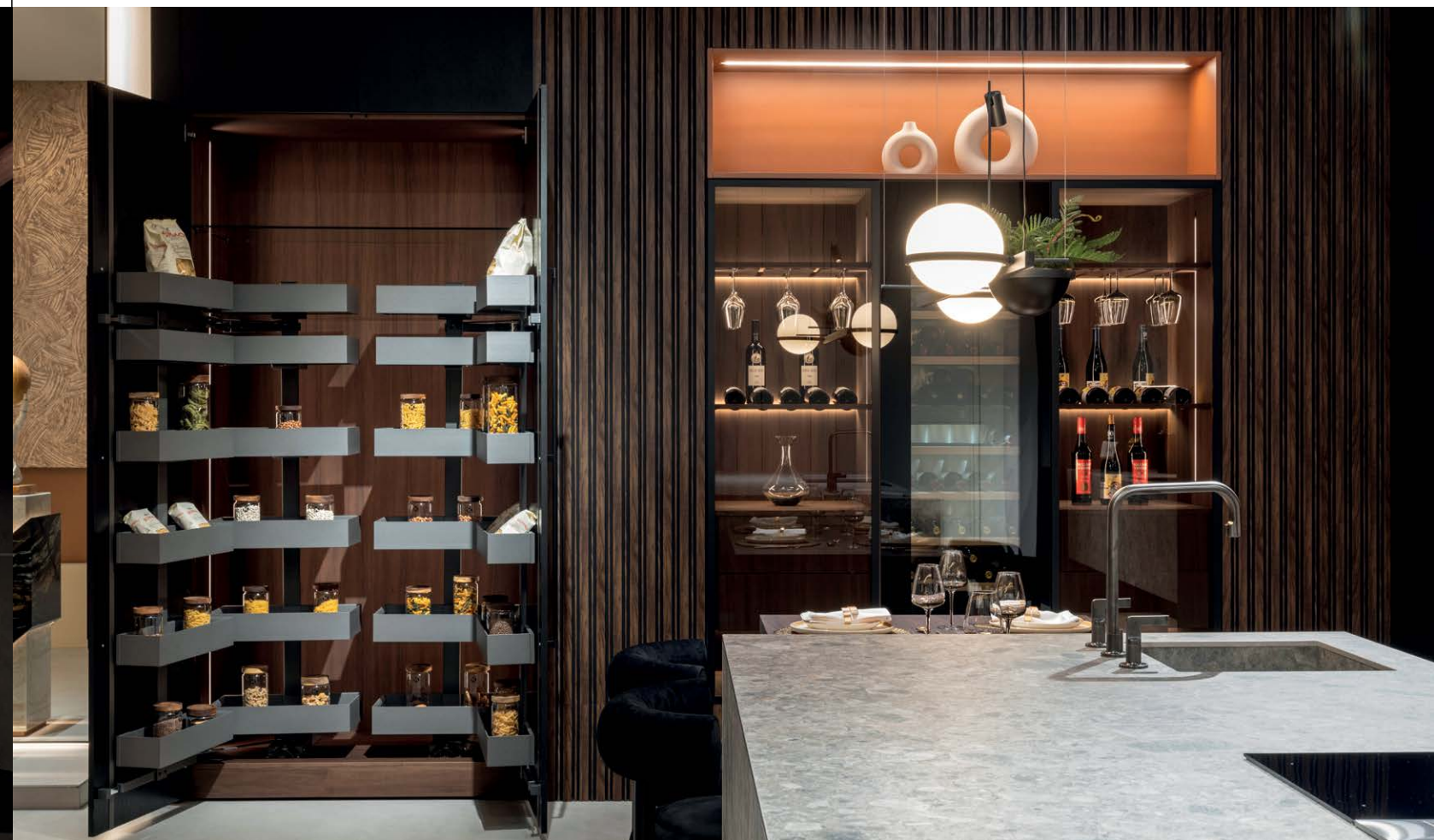
El diseño de sistemas para gestionar residuos de manera eficiente es una prioridad en las cocinas de lujo, contribuyendo tanto a la sostenibilidad como a la organización.

**ELECTRODOMÉSTICOS DE ÚLTIMA GENERACIÓN**

Lógicamente, la tecnología juega un papel fundamental en las cocinas de alto nivel, en las que sus electrodomésticos combinan –además de una apariencia estética atractiva– la innovación y el mayor rendimiento.

Los electrodomésticos conectados, como refrigeradores con inventario automatizado y hornos controlables desde el

*Mueble de cocina Inko K8; al abrir las puertas centrales se ilumina el interior descubriendo una gran volumen de almacenamiento.*



**HORNOS MULTIFUNCIONALES, PLACAS DE INDUCCIÓN AVANZADAS, CAJONES CALENTADORES O DE CIERRE AL VACÍO CAMBIAN LA EXPERIENCIA DE COCINAR.**

smartphone, son ya habituales y permiten una experiencia culinaria personalizada y eficiente.

Las placas de inducción de última generación, los hornos multifuncionales que combinan vapor y convección, y los cajones calentadores y de cierre al vacío redefinen la forma en que se preparan y conservan los alimentos. Las placas de inducción avanzadas cuentan con zonas de cocción flexibles que se adaptan a recipientes de cualquier tamaño, además de tecnologías que optimizan el consumo energético y ofrecen un control preciso de la temperatura. Los hornos multifuncionales permiten combinar métodos de cocción tradicionales con vapor, lo que no solo mejora el sabor y la textura de los alimentos, sino que también preserva sus nutrientes.

Por su parte, los cajones de cierre al vacío son ideales para conservar alimentos frescos durante más tiempo o para preparaciones de cocción al vacío (sous-vide), lo que demuestra cómo la tecnología transforma tanto la conservación como la preparación culinaria en las cocinas de lujo.

Las vinotecas climatizadas, las cafeteras integradas y las bodegas refrigeradas son ejemplos de cómo las cocinas de lujo atienden las necesidades específicas de los usuarios, combinando funcionalidad y estilo.

El compromiso con la sostenibilidad se refleja en la adopción de equipos que, además de silenciosos, son energéticamente eficientes, como campanas extractoras silenciosas, lavavajillas y hornos de bajo consumo. ↪

*Izquierda: acabados de lujo superlativo de Officine Gullo. Derecha: cajón de cierre al vacío y cajón calentador de Sub Zero & Wolf.*



# Salmos, esencia del Priorat

FAMILIA  
**TORRES**  
Desde  1870



Miguel Torres Maczassek,  
5ª generación de Familia Torres en el Priorat



DESCUBRE MÁS  
SOBRE EL PROYECTO  
TORRES & EARTH



www.torres.es

Salmos Vi de Vila es el reflejo de la tipicidad del municipio de Porrera con uvas procedentes mayoritariamente de los viñedos propios La Giberga, La Solana y La Coma, plantados en terrazas en los años noventa a una altitud que alcanza los 550 metros.



WINE IN MODERATION  
ELIJE | COMPARTE | CUIDA  
EL VINO SÓLO SE DISFRUTA CON MODERACIÓN.

## ALTA ARTESANÍA DEL VIDRIO

*Es un arte milenario que ha evolucionado con el tiempo hasta convertirse en una de las más refinadas disciplinas artesanales.*

CLAUDIO VAUBAN

ABBOTT & MAC CALLAN PUBLISHERS

**D**ESDE las antiguas técnicas de soplado de vidrio hasta los modernos diseños contemporáneos, el vidrio no sólo ha servido como material funcional, sino también como soporte para la expresión artística de cada tiempo y como objeto simbólico de ostentación de reyes y emperadores.

El vidrio tiene sus orígenes en las civilizaciones antiguas. Egipcios y mesopotámicos fueron pioneros en su elaboración, pero fueron los romanos quienes perfeccionaron la técnica del soplado en el siglo I antes de Cristo, permitiendo una producción más eficiente y formas más elaboradas. Con la caída del Imperio Romano, el arte del vidrio encontró refugio en Bizancio y posteriormente en las ciudades italianas.

Venecia, y en particular la isla de Murano, emergió como el epicentro de la producción de vidrio durante el Renacimiento. Los vidrieros de Murano desarrollaron técnicas innovadoras, como el cristalino, un vidrio tan puro y claro que rivalizaba con el cristal de roca natural. Durante los siglos XVI y XVII, el prestigio del vidrio veneciano se extendió por Europa, estableciendo un estándar que influiría en las generaciones futuras.

Durante los siglos XVII y XVIII, el vidrio experimentó un resurgimiento gracias a avances técnicos y la demanda creciente de productos de lujo entre las cortes europeas. Varias compañías surgieron como líderes en la producción de cristalería fina.

La manufactura de **Saint-Louis** –perteneciente hoy al grupo Hermès– que tiene sus raíces en 1586 y se convirtió en cristalería real en 1767, es una de las más antiguas de Europa. Especializados en cristal al plomo desde el siglo XIX, sus piezas destacan por el virtuosismo en el tallado y la inclusión de color, convirtiéndose en referentes de elegancia y sofisticación. Los vasos y copas de Saint-Louis fueron utilizados en banquetes

reales y eventos diplomáticos. Su colección Thistle, con delicados motivos florales, sigue siendo una de las más apreciadas de la Maison.

La región de **Bohemia** se convirtió en un referente mundial por su vidrio tallado y su innovación en el uso del vidrio al plomo, conocido como cristal. Este tipo de vidrio permitía un brillo y una transparencia excepcionales, ideales para ser tallados y decorados con patrones intrincados. Durante el siglo XVIII, la cristalería bohemia se consolidó como un producto de lujo indispensable en las cortes europeas.

En ese siglo –en 1764–, se fundó en la región francesa de Lorena, **Baccarat**, que destacó por sus piezas de cristal al plomo con cortes precisos y diseños elegantes. Desde copas hasta candelabros, los productos de Baccarat se convirtieron en emblemas de la alta sociedad europea. Una de las piezas más valiosas de Baccarat, un candelabro Zenith del siglo XIX, se vendió en una subasta por más de 1 millón de dólares, reflejando la demanda por piezas históricas en perfecto estado.

Dos décadas más tarde, se estableció **Waterford** en Irlanda. Combinó la técnica artesanal con diseños robustos y patrones complejos. Su vidrio tallado, brillante y detallado, destacó como uno de los más refinados del mundo.

Fundada en 1857 por Ludwig Moser, **Moser** revolucionó el vidrio al prescindir del plomo, apostando por una claridad excepcional y grabados precisos. Sus colores vibrantes y técnica magistral conquistaron a monarcas y aristócratas europeos. Moser creó servicios de mesa exclusivos para la corte rusa, destacando en piezas personalizadas con grabados detallados y colores únicos que combinaban lujo y funcionalidad. Un conjunto de vasos de Moser con grabado personalizado se subastó recientemente por más de 500.000 euros.



**DURANTE LOS SIGLOS XVIII Y XIX SURGIERON EN EUROPA  
LA MAYOR PARTE DE LAS EMPRESAS QUE LIDERAN HOY  
LA CRISTALERÍA FINA EN EL MUNDO.**

La historia de **Vista Alegre** comienza en 1824. Desde entonces, la casa portuguesa se ha destacado por su elegancia y creatividad. La tradición artesanal se fusiona con diseños innovadores para crear piezas que trascienden generaciones, desde cristalería funcional hasta obras decorativas. Vista Alegre ha producido piezas históricas como vajillas personalizadas para familias reales y ha sido objeto de exposiciones internacionales que celebran la artesanía portuguesa. Vajillas exclusivas de Vista Alegre, especialmente aquellas creadas para familias reales, alcanzan precios elevados en el mercado debido a su valor histórico y artístico.

En 1903, **Steuben Glass** emergió como líder en vidrio americano. Su innovación en el uso de vidrio óptico

y sus diseños elegantes y minimalistas definieron una estética moderna que capturó el espíritu del siglo XX. Las piezas de Steuben se convirtieron en obsequios diplomáticos en Estados Unidos, destacando su simplicidad y elegancia. Sus diseños modernos adornan hoy museos y colecciones privadas.

A finales del siglo XIX y principios del XX, René Lalique transformó el vidrio en arte. Sus innovaciones en el uso de transparencias y texturas opacas, combinadas con diseños inspirados en la naturaleza y el movimiento Art Nouveau, marcaron un antes y un después en la artesanía del vidrio. Las creaciones de **Lalique**, con sus formas inspiradas en la naturaleza, han aparecido en numerosas películas y novelas. La belleza etérea de

*Página anterior: antiguo decantador de cristal tallado de Saint-Louis. Izquierda, dos fases del proceso de elaboración artesanal de piezas de vidrio. Derecha, botella azul 'Ara' de la colección actual de Vista Alegre de 42 cm de altura y con una capacidad de 1,1 litros.*



## TRANSFORMA TU VIDA EN UN SOLO DÍA



**Gracias a la incorporación de todos los avances tecnológicos que existen hoy en el mundo dental, en Clínica Dental Fernando Soria, puedes transformar completamente tu sonrisa en sólo 24 horas.**

Con el desarrollo completo de los sistemas de procesamiento asistidos por ordenador, los última tecnología 3D, el uso de las ventajas del diseño digital de sonrisa, los avances en implantología, las carillas dentales de porcelana, en Clínica Dental Fernando Soria perfeccionamos la sonrisa de los que más valoran su tiempo.

En Clínica Dental Fernando Soria • Instituto Smile Design llevamos 25 años de experiencia siempre a la vanguardia multidisciplinar de la odontología.



FERNANDO SORIA  
INSTITUTO SMILE DESIGN  
ODONTOLOGÍA INTEGRAL ESPECIALIZADA



Clínica Dental  
FERNANDO SORIA  
La Finca Grand Café  
915488695 - 608395177  
www.fernandosoria.com

---

**LA CALIDAD DE LAS MATERIAS PRIMAS  
-SÍLICE, SOSA Y CAL- DETERMINARÁ  
LA CLARIDAD Y BRILLO FINAL DE LA PIEZA.**

---

su trabajo simboliza el lujo discreto y sofisticado. Las esculturas de cristal de Lalique, como la icónica figura Deux Figurines, han sido vendidas por cifras que superan los 800.000 dólares en subastas internacionales.

Hoy en día, la artesanía del vidrio sigue viva gracias a casas que fusionan tradición e innovación. Firmas como **J. Hill's Standard** en Irlanda rescatan las técnicas tradicionales para crear piezas modernas y personalizadas. Por su parte, **Bomma**

de la República Checa apuesta por diseños minimalistas y tecnología de precisión. Utiliza tecnología avanzada para lograr piezas impresionantemente grandes y transparentes.

En Italia, **Venini** mantiene viva la herencia de Murano colaborando con diseñadores de vanguardia. Venini ha colaborado con artistas y diseñadores contemporáneos como Ettore Sottsass y Tadao Ando, creando piezas que fusionan el legado de Murano con la modernidad más audaz. Si bien

Venini tiene raíces en el siglo XX, es una de las casas que ha revolucionado la tradición veneciana hacia una estética más contemporánea. Su obra Fazzoletto, un jarrón ondulado diseñado por Fulvio Bianconi, sigue siendo una de las piezas más buscadas.

Desde Suecia, **Orrefors** combina formas escandinavas limpias con cristal de alta calidad, ofreciendo diseños que reflejan la luz de manera única. Las piezas de Reflections Copenhagen destacan por sus com-

binaciones de colores y los cortes decorativos inusuales.

Otras compañías fundadas en este siglo aportan nuevos e interesantes enfoques. La checa **Crystal Caviar** por ejemplo, crea esculturas de cristal personalizadas de gran escala para yates, hoteles y residencias privadas. Y el italiano **Studio Formafantasma** crea piezas provocativas con diseños conceptuales que combinan arte y funcionalidad y que a menudo se exhiben en galerías de arte.

---

**LA FASE DEL SOPLADO ES CRUCIAL YA QUE LA RAPIDEZ  
Y PRECISIÓN DEL VIDRIERO DETERMINAN  
LA FORMA FINAL DE LA PIEZA.**

---

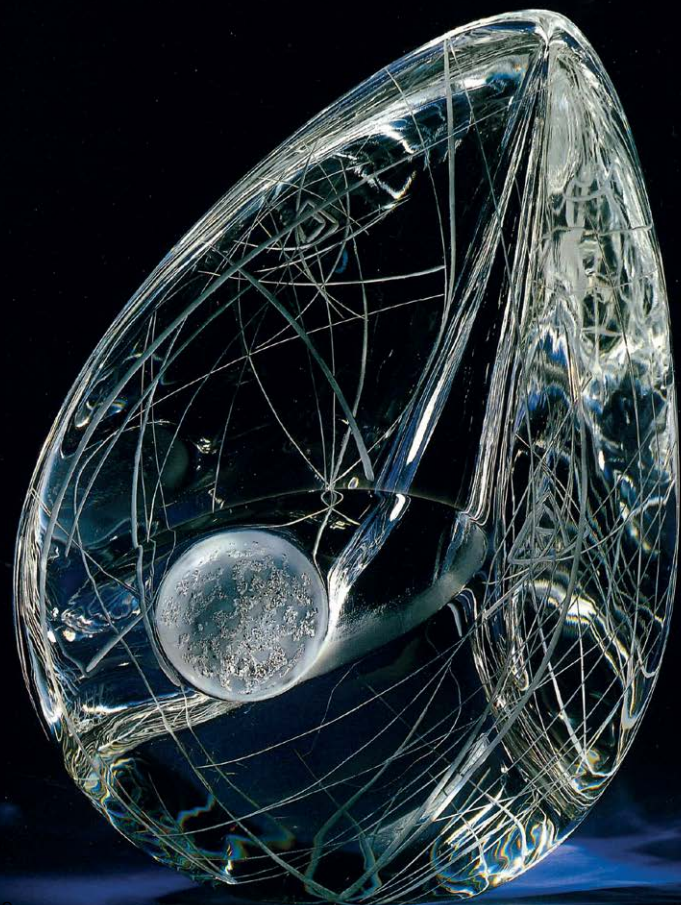
Todas estas casas citadas transformaron el vidrio de un material funcional a un objeto de lujo, cada una con un estilo único que refleja su tiempo y su región a través de un proceso de elaboración que se ha ido preservando y superando con el tiempo.

Este proceso se inicia con la selección de las materias primas. El vidrio se produce a partir de una mezcla de sílice, sosa y cal. La calidad de las materias primas es esencial, ya que determinará su claridad y bri-

llo. Para la producción de cristal al plomo, se agrega óxido de plomo, que aumenta la refracción de la luz, dotando al vidrio de un brillo inigualable. Estas materias primas se introducen en hornos a temperaturas que alcanzan entre 1.400°C y 1.600°C. La mezcla se funde hasta alcanzar una consistencia líquida y homogénea. Este proceso requiere un control preciso de la temperatura para evitar impurezas y defectos en el vidrio.

Ízquierda: 'Génesis' de Steuben que Dwight D. Eisenhower regaló al presidente de Brasil, Juscelino Kubitschek en 1960.

Centro: Pieza del Museo Baccarat. Derecha: 'Victoria' para un coche de René Lalique, diseñada y producida en 1928.



**EL TALLADO MANUAL SE REALIZA CON RUEDAS DE PIEDRA, ACERO O DIAMANTE, CREANDO PATRONES Y DETALLES PRECISOS EN LA SUPERFICIE DEL VIDRIO.**

Una vez que el vidrio está fundido, los artesanos comienzan el proceso de soplado. Utilizan una caña de metal para recoger el vidrio caliente del horno, al que insuflan aire para darle forma. El soplado puede realizarse a mano libre, donde el vidriero moldea la pieza con herramientas y destreza manual, o con la ayuda de moldes de madera o hierro. Esta etapa es crucial, ya que la rapidez y precisión determinan la forma final de la pieza.

A medida que la pieza toma forma, es necesario recalentarla para evitar que se agriete debido a las diferencias de temperatura. El afinado también permite corregir pequeñas imperfecciones y ajustar detalles.

Con la pieza enfriada de manera controlada en un horno de recocido, comienza el proceso de acabado. El tallado manual se realiza con ruedas de piedra, acero o diamante, creando patrones y detalles precisos en la superficie del vidrio. El pulido, por su parte, devuelve al vidrio su brillo característico, eliminando cualquier marca o aspereza del tallado.

Finalmente, las piezas pueden decorarse mediante diversas técnicas: grabado ácido, esmaltes coloreados, dorado o la inclusión de incrustaciones. Estas decoraciones serán las que convertirán cada pieza en una obra única y singular. ↪

*De arriba abajo y de izquierda a derecha: escultura de Crystal Caviar; jarrones de Venini; y frascos de perfume de Reflections Copenhagen.*



## 18 HOYOS DE GOLF CHAMPIONSHIP PAR 72

Un club de golf exclusivo en un entorno privilegiado, donde cada espacio ha sido diseñado con el mayor de los cuidados. Por su variedad de distancias desde el tee de salida, calles anchas y greens que ofrecen multitud de posiciones de bandera, ofreciendo al jugador una gran variedad de opciones de juego.



EL CAMPO DE GOLF DE LAFINCA



Información nuevos socios: Tel. +34 699 893 659 • [golf@lafinca.golf](mailto:golf@lafinca.golf)

Avda. de Luis García Cereceda, 5 bis · 28223 - Pozuelo de Alarcón · MADRID

[lafinca.golf](http://lafinca.golf)





**PANERAI FLORENCIA**

En el centro de Florencia, en la Piazza San Giovanni, muy cerca del Duomo se encuentra la histórica boutique donde nació la marca. En su planta superior contiene un museo que cuenta su historia desde que recibió su primer pedido de la Armada Real Italiana en 1936. [panerai.com](http://panerai.com)



**ENOTECA PINCHIORRI RISTORANTE**

Está considerado uno de los mejores restaurantes de Italia. Cuenta con todo tipo de reconocimientos, como las tres estrellas de Michelin. Desde 1993, es el chef Riccardo Monco el encargado de mantener el máximo nivel culinario en Pinchiorri, mientras Alessandro Tomberli, uno de los mejores maitres del país, se encarga de que se ofrezca un servicio extraordinario. En palabras de la Michelin "El magnífico banquete de platos se asemeja a un espectáculo de fuegos artificiales, en el que cada plato es más impresionante que el anterior en un crescendo creciente de delicias". [enotecapinchiorri.it](http://enotecapinchiorri.it)



**ANTICO SETIFICIO FIORENTINO**

Fundado en 1786, el Antico Setificio Fiorentino es uno de los últimos talleres de fabricación de seda que quedan en el mundo. Ofrece magníficos brocados de seda, damascos, ermisinis y pasamanería tejidos en el taller adyacente. [anticosetificiofiorentino.com](http://anticosetificiofiorentino.com)



**MUSEO FERRAGAMO**

Es un espacio de exposición dedicado a la historia del diseñador Salvatore Ferragamo. Inaugurado en 1995, se encuentra en la sede histórica, el medieval Palacio Spini Feroni, en Florencia. [museo.ferragamo.com](http://museo.ferragamo.com)



**FOUR SEASONS FIRENZE**

En el jardín privado más grande de Florencia, un tranquilo refugio de estatuas, situado a pocos minutos de la Piazza del Duomo se encuentra este formidable hotel en el que los frescos adornan las paredes entre elementos arquitectónicos originales. El Palazzo della Gherardesca fue una residencia privada de los nobles florentinos durante cinco siglos, hasta convertirse, en 2008, en uno de los mejores establecimientos de Four Seasons. [fourseasons.com/florence](http://fourseasons.com/florence)



**OFFICINA PROFUMO-FARMACEUTICA DI SANTA MARIA NOVELLA**

Perfumes, cremas, velas y antiguos preparados aromáticos artesanales producidos en Florencia es lo que puede encontrarse en Santa Maria Novella desde su lejana fundación en 1.221. [smnovella.com](http://smnovella.com)



**HOTEL LUNGARNO**

La familia Ferragamo adquirió un hotel fundado en 1967 frente al Arno, que contaba con impresionantes vistas al propio río, al Ponte Vecchio y Duomo. Lo reformó para convertirlo en uno de los más prestigiosos de la ciudad y comenzó así la actividad hotelera con una cadena que tomó el nombre de la calle en la que se encuentra este fascinante hotel. El Hotel Lungarno acepta mascotas. [lungarnocollection.com](http://lungarnocollection.com)



**GELATERIA PONTE SANTA TRINITA**

Ubicada en el edificio histórico Frescobaldi, frente al puente Santa Trinita, La 'Gelateria' ofrece los helados artesanales más apreciados de Florencia. [gelateriasantatrinita.com](http://gelateriasantatrinita.com)



**IL PAPIRO**

Es sinónimo de la excelencia de la calidad italiana para la producción de papel decorado a mano, realizado según los métodos y técnicas de elaboración artesanal de la tradición del siglo XVII, de la que son custodios y testigos en el mundo. [ilpapirofirenze.it](http://ilpapirofirenze.it)



**LORENZO VILLORESI**

Entrar en su establecimiento florentino es un viaje a través de historias, perfumes, emociones, sentimientos, olores y colores para llegar a un mundo cautivador de armonía y creatividad. Fue fundada por Lorenzo Villoresi en 1990. Encarna el encanto e influen-

cia de diversos países y culturas. La producción de las fragancias todavía se lleva a cabo internamente y requiere una meticulosa atención a los detalles y una búsqueda constante de la más alta calidad. [lorenzovilloresi.it](http://lorenzovilloresi.it)



### L'IPPOGRIFO STAMPE D'ARTE

Junto al Ponte Santa Trinita de Florencia, la familia Raffaelli crea grabados tradicionales con técnicas ancestrales. Los amantes del arte encontrarán sus sueños en estos grabados que se convierten en un recuerdo artístico único de Florencia.  
[ippogrifostampedarte.com](http://ippogrifostampedarte.com)



### IL PALAGIO

El Palazzo de la Gherardesca – en el hotel Four Seasons– ofrece una experiencia gastronómica formidable que combina a la perfección maestría culinaria, tradición e innovación.  
[ilpalagioristorante.it](http://ilpalagioristorante.it)



### PALAZZO GUCCI

Situado en la piazza della Signoria, el Palazzo Gucci es un espacio dedicado a la emblemática firma de moda, con exposiciones de prendas y bolsos clásicos. Cuenta además con una tienda de objetos singulares y un restaurante a cargo de Massimo Bottura.  
[palazzogucci.gucci.com](http://palazzogucci.gucci.com)



### STEFANO BEMER

Fallecido en 2012, Stefano Bemer fue uno de los mejores zapateros de su tiempo. La firma continúa viva elaborando en su taller-boutique situado junto al Arno, cerca del Ponte Vecchio, formidables zapatos a medida y ready-to-wear con el método inglés Good Year, que el propio Stefano modificó para lograr objetivos estéticos y de calidad específicos  
[stefanobemer.com](http://stefanobemer.com)

# Cruceros en velero que dejan sin aliento



## Lujo, diversión y aventura le esperan en alta mar a bordo de nuestros veleros clásicos

Nuestros cruceros no sólo le llevan a lugares magníficos, sino que también ofrecen la oportunidad de aprender las artes de la navegación clásica de la mano de experimentados marineros. Un concepto de viaje único y exclusivo con el que se vive una experiencia 360° a todo

detalle juntando gastronomía, mar, aventura, cultura y relax en un solo viaje. Descubra los destinos más bellos del Mediterráneo, el Atlántico y el Caribe. Es una experiencia única, donde la navegación se combina con la exploración de lugares de ensueño.



**Navega  
Mediterraneo**

+34 672 86 77 87

info@navegamediterraneo.com

navega\_mediterraneo

Navega Mediterráneo



## CRÁTER, EL HOYO 18

*Los nativos de Oregón cuentan la leyenda de una pelea entre el dios del inframundo (Llao) y el de la tierra y el cielo (Skell).*

**E**L combate acabó arrastrando a Llao a las profundidades de la tierra. Con él se hundió el monte Mazama. Durante más de siete siglos la lluvia y la nieve han dado lugar a un extraordinario lago del Cráter, el más profundo de Estados Unidos. Sus aguas azules no han recibido la aportación de ningún río. Es conocido también como "el profundo azul", y no sin motivo: no mide más de 10 metros de diámetro pero tiene una profundidad de 1.220 metros. En homenaje a este impresionante lago norteamericano, se bautizó

como "Cráter" al hoyo 18 de LaFinca Golf en el que, tras disputar el par 3 del 17, los jugadores se enfrentan con un par 5 que los llevará de regreso a la casa club.

Finalizar un recorrido con un par 5 tiene sus ventajas. No es de extrañar que muchos campos prestigiosos –como Pebble Beach, Kapalua, Wentworth o Celtic Manor– ofrezcan un par 5 como cierre. El hoyo 18 de La Finca Golf comparte estas características y añade un toque único. Estos hoyos ofrecen oportunidades de riesgo-recompensa: los jugadores pueden

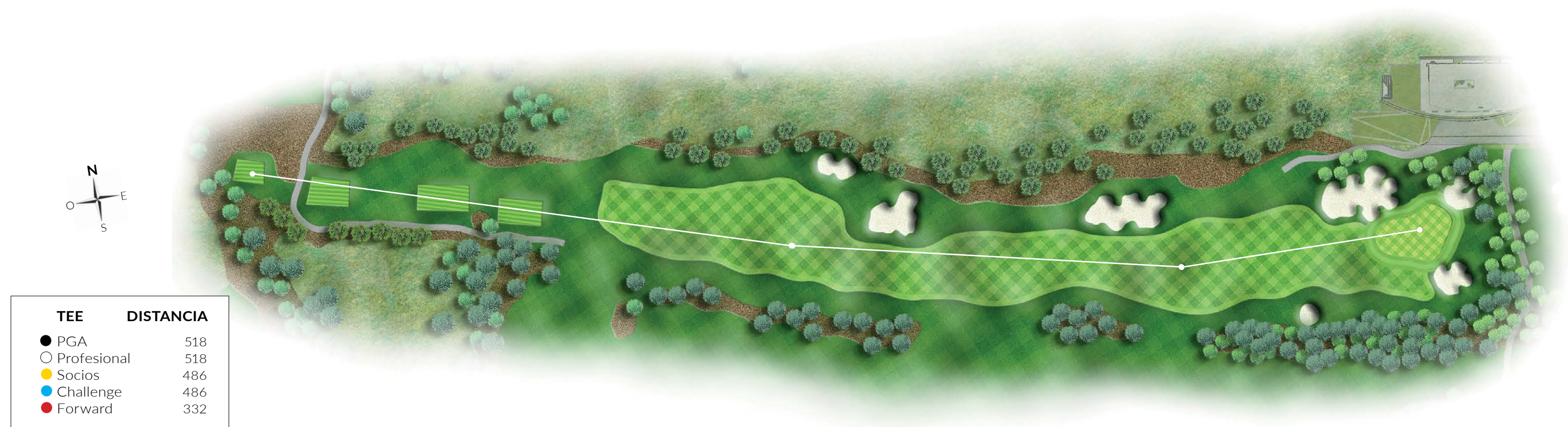
**EL HOYO 18 DE LAFINCA GOLF CUMPLE CON TODOS LOS REQUISITOS PARA SER UN PAR 5 DE GRAN FINAL DE TORNEO.**

intentar llegar al green en dos golpes, enfrentándose al peligro de caer en los búnkers o el rough, o jugar conservadoramente y asegurar un par o birdie. Que ocurra en el último hoyo del recorrido puede marcar la diferencia en el resultado final. Un par 5 excepcional es el que permite una visión completa desde el tee hasta el green, destacando los obstáculos estratégicos a lo largo del recorrido. Así es el hoyo final de LaFinca. Permite birdies, incluso eagles, añadiendo emoción para los jugadores y el público en competiciones im-

portantes. El hoyo 18 de La Finca se caracteriza por un ligero descenso que abre una ventana visual definida por los pinos autóctonos del campo. Es un hoyo que promete dejar una sensación agradable al terminar el recorrido con éxito.

Desde el green, los jugadores disfrutan de una vista espectacular de la casa club. Este edificio, diseñado por el estudio La Finca Arquitectura & Diseño, combina modernidad, elegancia y funcionalidad en armonía con el entorno natural.

*Abajo: Cráter, el hoyo 18 de LaFinca Golf, un largo par 5 descendente, handicap 8, con el que finaliza el recorrido.*





---

**ES UN HOYO QUE PERMITE FINALIZAR CON  
UNA AGRADABLE SENSACIÓN DE LOGRAR EL PAR  
EN EL ÚLTIMO GOLPE DEL DÍA.**

---

En su interior, cada detalle ha sido pensado para que el socio disfrute de un ambiente y experiencia extraordinarios. Los jugadores y las jugadoras más exigentes encontrarán en el vestuario todo lo que puedan desear: un espacio generoso, una decoración elegan-

te, amplias taquillas, y privacidad. Y las mujeres, en su vestuario disponen de un gran tocador con todo lo que necesiten para su cuidado personal.

Después acudirán al que es posiblemente uno de los mejores "hoyo 19" del mundo, situado en

la planta superior en la que podrán tomar un aperitivo junto a la barra o en la terraza, desde la que podrán ver como otros jugadores finalizan el hoyo 18. La otra opción es deleitarse con la experiencia gastronómica de un nivel nada habitual en un club de golf. ↪

*Página anterior, arriba: vista del hoyo 18 desde el tee; abajo: green del hoyo 18 y casa club de LaFinca Golf. Abajo, de izquierda a derecha y de arriba abajo: bar de la planta superior de la casa club, gimnasio, tocador del vestuario de señoras y vista general del comedor, la terraza y el bar.*



## TODO UN UNIVERSO PREMIUM

*El auge de la cultura del lujo en los años 80 promovió la extensión de las marcas de automóviles a otros tipos de bienes.*

**RICHARD BASTIEN**  
ABBOTT & MAC CALLAN

**E**N esos años, la consolidación de las marcas de automóviles de alta gama como símbolos de estatus y estilo de vida provocó su incursión a otros productos, como líneas de ropa y accesorios asociados posicionados como un referente, más allá de la industria automotriz.

Ciertamente, el caso de Porsche Design, fundada en 1972, fue una excepción ligada a la figura de Ferdinand Alexander Porsche ('Butzi'), nieto del fundador, y apasionado del diseño industrial. Ese año quiso retirarse de la gestión operativa de la empresa y asumió el objetivo de trasladar los principios de diseño automotriz (funcionalidad, innovación y simplicidad) a productos de uso cotidiano. Comenzó con Chronograph I, un reloj completamente negro de diseño muy innovador, y continuó con instrumentos de escritura, maletas y accesorios. Su catálogo fue ampliándose en paralelo al aumento del consumo aspiracional y el auge de los mercados emergentes que provocó la incursión de otras marcas de automóviles premium en el mundo del lujo.

Ya en los 80, Ferrari utilizaba su imagen deportiva y de éxito en la Fórmula 1, para lanzar líneas de ropa y accesorios con el icónico Cavallino Rampante, y Mercedes-Benz

Abajo: con las Porsche eBike Performance, la marca alemana se asegura un futuro prometedor en el mundo de la bicicleta premium.



**LOS PRIMEROS OBJETOS DE LUJO CON MARCAS DE AUTOMÓVIL FUERON LOS CREADOS POR PORSCHE DESIGN EN LOS AÑOS 70.**

capitalizaba su reputación a través de las colaboraciones con marcas de relojes y de de accesorios premium. Al asociar un estilo de vida completo con una marca de lujo la posicionaba como un referente más allá de la industria del automóvil. Las colaboraciones con marcas consolidadas reducía los riesgos asociados con el diseño y producción propios.

Hoy, las marcas de coches de lujo generan ingresos significativos a través de productos no automotrices y

en los concesionarios cada año van apareciendo interesantes novedades con el protagonismo de su marca.

Uno de los puntos fuertes del amplísimo catálogo de Porsche son las potentes bicicletas eléctricas Porsche eBike Cross Performance, nacidas de la colaboración con Rotwild. A los amantes del buen café y de la marca alemana sin duda les interesará la edición especial, limitada a 911 unidades, de la máquina de café expreso surgida de la colaboración con La Marzocco,

y será difícil que los esquiadores puedan resistir la tentación de comprar los nuevos esquís All-mountain hecho a mano Head x Porsche

Los productos de Mercedes-Benz cuentan con la ventaja de disponer de tres marcas diferenciadas: la propia Mercedes-Benz, AMG y Maybach, cada una con su singular personalidad con las que ofrecen todo tipo de productos, como indumentaria, instrumentos de escritura, maletas, vajillas, juguetes, etc. Fabricados en cola-

*Abajo, gracias a la colaboración con Luxury Living Group, Bentley Home ofrece mobiliario de un nivel acorde con los interiores de sus vehículos.*



**LAS PRIMERAS COLABORACIONES ENTRE MARCAS DE LUJO Y FABRICANTES DE AUTOMÓVILES PREMIUM APARECIERON EN LOS AÑOS 80.**

boración con Hartan, un reconocido especialista alemán en productos infantiles, los cochecitos para bebé de Mercedes-Benz AMG combinan lujo, diseño deportivo y funcionalidad para los padres más exigentes. La colección de gafas Maybach es un fiel reflejo de la exclusividad y artesanía que define a la legendaria marca de automóviles de lujo.

Caso único es también el de Bentley Home que fabrica Luxury Living Group, trasladando la sofisti-

cación, elegancia y artesanía de los icónicos automóviles Bentley al mundo del diseño de interiores, del mismo modo que perfumistas o marroquinos del más alto nivel les llenan su colección de productos atractivos.

En general, a las manufacturas relojerías de prestigio no les interesa la colaboración con marcas del sector del automóvil. No obstante, ha habido valiosas excepciones. La alianza de Girard-Perregaux con Aston Martin germinó en un 'DB12 para la muñeca',

el Neo Bridges edición 'Aston Martin'. La vinculación de IWC Schaffhausen con el equipo AMG-Petronas de fórmula 1 inspiró, por ejemplo, la creación del IWC Aviator cronógrafo edición AMG. La larga colaboración de Hublot con Ferrari, tuvo sus frutos con relojes de mecánica interesante, como el Hublot MP-05 LaFerrari. La colaboración más larga fue, sin duda, la de Breitling y Bentley. Tras dos décadas de trabajo conjunto, terminó hace tres años.

*Centro: bolso de Bentley; arriba: reloj de Breitling inspirado en el mundo del motor; gafas de marca Maybach de calidad superlativa.*



**EL ABANICO DE PRODUCTOS LANZADOS HOY  
POR MARCAS DE AUTOMÓVILES PREMIUM ES  
IMPRESIONANTEMENTE AMPLIO.**

Las colaboraciones de marcas de automóvil llegan también al alcohol. Desde whiskies de edición limitada hasta champanes personalizados, estas colaboraciones fusionan el arte de la ingeniería automotriz con el legado de la producción de bebidas espirituosas. Una de las asociaciones más destacadas es la de Aston Martin y la destilería escocesa Bowmore, conocida por su whisky single malt de Islay. Colecciones exclusivas como la serie Black Bowmore DB5 1964, una edición limitada de solo 25 botellas,

de whisky, destilado en 1964, que se presenta en una botella que incorpora una pieza original del legendario Aston Martin DB5 celebran hitos históricos de ambas casas.

La vinculación con el mundo náutico ha conducido a la fusión de valores compartidos en asociaciones que permiten a ambas industrias capitalizar su experiencia en diseño, innovación y exclusividad. Mercedes y Cigarette vienen colaborando desde 2007 creando potentes parejas coche-lancha, como la Mercedes-

AMG G63 Cigarette Edition SUV que integra un 4x4 un V8 biturbo de 4 litros de cilindrada capaz de desarrollar 577 caballos de potencia o la Cigarette Racing Team 59' Tyranna AMG Edition o la Cigarette 41' Nighthawk AMG Black Series, con un Mercedes-AMG GT Black Series. En 2016, Aston Martin en colaboración con Quintessence Yachts, lanzó el AM37, una lancha deportiva que combina la elegancia británica con la tecnología más avanzada; Lexus y Marquis Yachts crearon, en 2019, LY

650 con un perfil aerodinámico y una estética moderna. Ese mismo año, se dio a conocer Bugatti Niniette 66, un yate con aspecto de superdeportivo.

Con la velocidad como argumento compartido, las colaboraciones entre fabricantes de coches y motos ha dado lugar a creaciones extraordinarias que combinan lo mejor de ambos universos. En 2014, Mercedes-AMG adquirió una participación en MV Agusta, una colaboración que se tradujo en ediciones especiales de motocicletas como la

**LA ASOCIACIÓN CON OTROS PRODUCTOS DE LUJO  
REFUERZAN LA IMAGEN DE MARCA COMO LÍDERES  
DE DISEÑO E INNOVACIÓN.**

MV Agusta F3 800 AMG, que presentaba colores y detalles inspirados en los modelos AMG. En 2020, Ducati y Lamborghini, ambas bajo el paraguas del Grupo Volkswagen, unieron fuerzas para lanzar la Diavel 1260 Lamborghini, una motocicleta que rinde homenaje al Lamborghini Sián FKP 37, el primer superdeportivo híbrido de la marca italiana. Aston Martin y Brough Superior, el legendario fabricante de motocicletas, presentaron la AMB 001, una motocicleta deportiva de edición limitada.

Aunque en un segmento más accesible, la colaboración entre BMW Motorrad y el fabricante indio TVS Motor Company dio lugar a las BMW G 310 R y G 310 GS. Y, en un proyecto inusual, Lotus se aventuró en el mundo de las motocicletas con la C-01, desarrollada en colaboración con Kodewa y el diseñador Daniel Simon. Estas asociaciones no solamente amplían el alcance de las marcas al atraer a un público más diverso, también refuerzan su imagen como líderes en diseño e innovación. ↪

De arriba a abajo y de izquierda a derecha: bebé AMG GT2 Mercedes Benz Hartan; lancha deportiva AM37S, Neo Bridges Aston Martin Edition



De izquierda a derecha y de arriba abajo: esquís Head x Porsche; whisky Bowmore Aston Martin y Diavel 1260 Lamborghini.

## ROLEX AWARDS FOR ENTERPRISE

*Desde su creación en 1976, representan un compromiso genuino con la mejora de la vida humana y la protección del planeta.*

### ELENA CASTRO

ABBOTT & MAC CALLAN PUBLISHERS

LOS premios celebraban inicialmente el 50° aniversario del Rolex Oyster, el primer reloj de pulsera hermético del mundo. Sin embargo, la abrumadora acogida internacional de esta iniciativa transformó lo que iba a ser una celebración única en un programa continuo. Desde entonces, Rolex ha apoyado a 160 galardonados cuyos proyectos pioneros han tenido un impacto positivo en el planeta y en la humanidad.

La filosofía de los premios encarna el espíritu de responsabilidad corporativa de Rolex. El objetivo era contribuir al mundo mediante valores fundamentales como la calidad, la ingeniería, la determinación y, sobre todo, el espíritu emprendedor. Estos principios también inspiran la Iniciativa Perpetual Planet lanzada en 2019, que refuerza su compromiso con la protección del medio ambiente.

A diferencia de otros galardones, los Rolex Awards no se centran en logros pasados, sino en proyectos innovadores que están en desarrollo o por iniciar. No existen restricciones de edad, género o nacionalidad, lo que permite a cualquier persona del mundo postularse con una idea transformadora. Los proyectos abarcan diversas áreas como medio ambiente, ciencia y salud, tecnología aplicada, patrimonio cultural y exploración. Los criterios de selección se basan en la originalidad, el impacto potencial y la capacidad de los candidatos para materializar su visión.



---

**CON ESTAS INICIATIVAS, ROLEX REAFIRMA SU MISIÓN DE IMPULSAR UN FUTURO SOSTENIBLE Y PRÓSPERO PARA LAS GENERACIONES VENIDERAS.**

---

Cada edición bienal selecciona a cinco laureados, que reciben fondos y visibilidad para llevar sus proyectos al siguiente nivel. El proceso de selección es riguroso: tras un análisis inicial, un jurado interdisciplinario de expertos evalúa las candidaturas y elige a los finalistas.

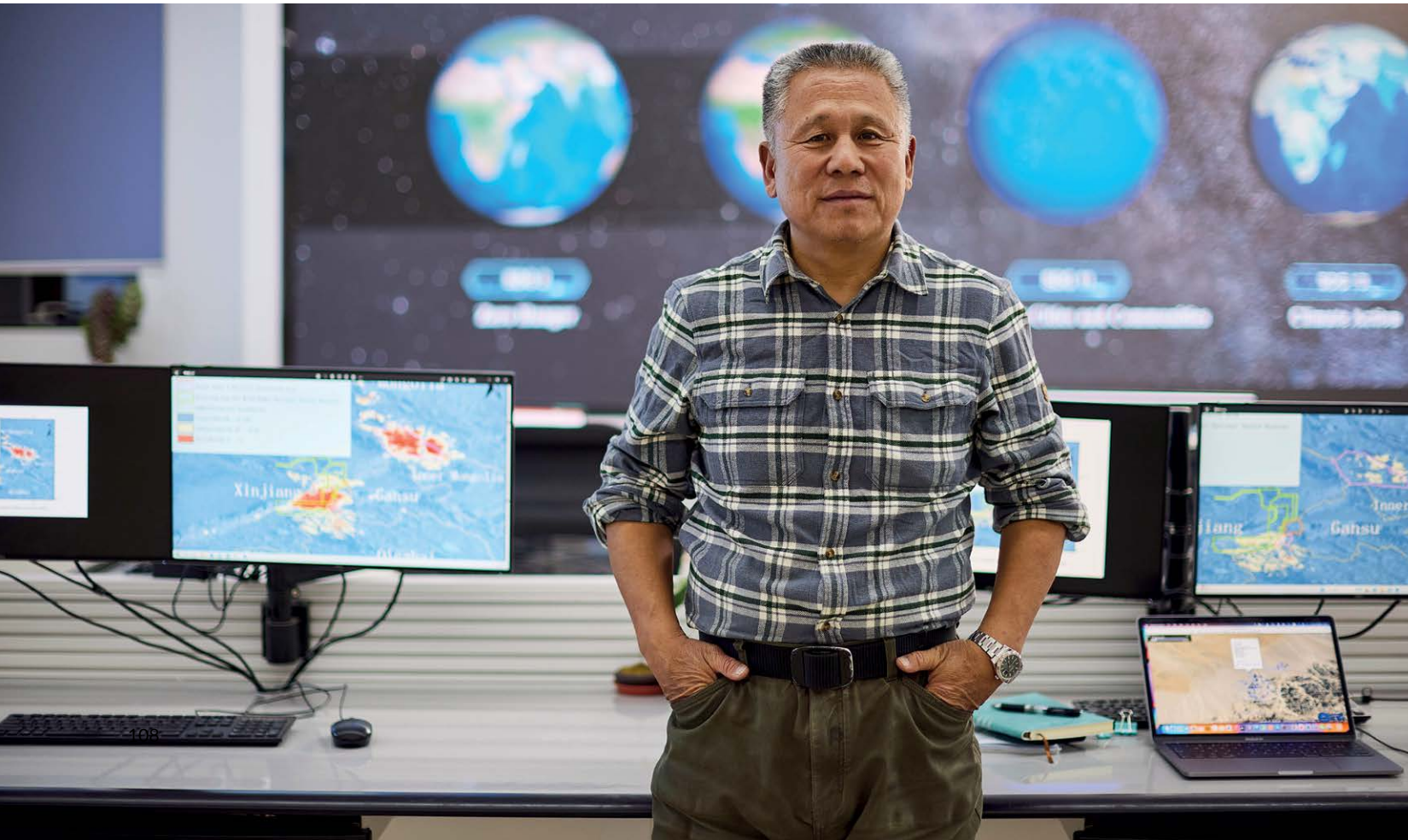
Los 160 laureados representan una diversidad impresionante de disciplinas y geografías. Desde conservacionistas y médicos hasta ingenieros y exploradores, los proyectos premiados han logrado resultados tangibles: 28 millones de árboles plantados, 52 especies en peligro protegidas, nuevas tecnologías innovadoras desarrolladas y millones de vidas mejoradas.

La edición presentada en abril destacó a cinco pioneros cuyos ambiciosos proyectos abordan retos ambientales y sociales actuales. Entre ellos se encuentran Beth Koigi y Liu Shaochuang, cuyos trabajos están transformando comunidades y protegiendo especies en peligro.

En el extremo opuesto del planeta, el científico chino Liu Shaochuang está utilizando tecnología espacial para proteger a los camellos salvajes en peligro crítico en el desierto del Gobi. Con una población estimada de apenas 1.000 individuos, esta especie única enfrenta amenazas como el cambio climático, la pérdida de hábitat y la caza. Liu, especialista en teledetección, identificó una solución innovadora: monitorear a los camellos mediante collares satelitales que transmiten sus movimientos.

Desde 2012, Liu y su equipo han rastreado a más de diez camellos, recopilando datos cruciales sobre sus hábitats y las amenazas que enfrentan. Mediante tecnología satelital y análisis remoto, el científico puede estudiar el impacto del cambio climático y diseñar estrategias de conservación. Con el apoyo de los Rolex Awards, Liu planea ampliar su investigación, instalando

*Mediante tecnología satelital, el científico chino Liu Shaochuang monotoriza camellos salvajes en peligro de extinción.*



---

**LOS ROLEX AWARDS FOR ENTERPRISE SON UNA PLATAFORMA INSPIRADORA PARA VISIONARIOS DE TODO EL MUNDO**

---

más dispositivos de rastreo y recopilando muestras biológicas. Para Liu, esta tecnología no solo garantiza la supervivencia de los camellos salvajes, sino que también sienta las bases para proteger otras especies en peligro, como los leopardos de las nieves y los tigres siberianos. Su trabajo ejemplifica el espíritu de innovación y perseverancia que Rolex busca promover a través de sus premios.

Beth Koigi, una emprendedora keniana, está revolucionando el acceso al agua potable en regiones áridas de Kenia. La idea de su proyecto surgió cuando, tras crecer en una región rica en recursos hídricos, se encontró con una realidad muy distinta al asistir a la universidad en Tharaka County, donde el agua limpia era un bien escaso. Preocupada por la situación, diseñó un sistema de filtración asequible que eliminaba partículas y bacterias.

Sin embargo, al recorrer Kenia, Koigi identificó un problema más profundo: la falta generalizada de acceso al agua potable. En respuesta, cofundó Majik Water en 2017 junto a dos socias, desarrollando dispositivos solares que extraen agua potable del aire mediante tecnología de generadores atmosféricos de agua que aprovechan la humedad del aire para condensar agua, filtrarla y hacerla apta para el consumo.

Gracias al apoyo de los Rolex Awards, Koigi está implementando su tecnología en el campo de refugiados de Kakuma, uno de los más grandes de África. Su plan incluye la instalación de quioscos de agua equipados con generadores atmosféricos solares, cada uno capaz de producir hasta 500 litros diarios de agua potable. Este modelo no solo proporciona acceso al recurso vital, crea oportunidades económicas y garantiza la autonomía hídrica en un clima cada vez más seco. ↪

*Beth Koigi, una emprendedora keniana, ha ideado un sistema para extraer agua potable del aire con generadores atmosféricos.*



## BALTASAR LOBO: VER, SENTIR, EXPERIMENTAR

*El contacto con el arte contemporáneo  
supone una experiencia sensitiva  
que trasciende más allá de lo visual.*

**MIA ALSINA**

DIRECTORA DE TIMIA ART & RESEARCH



**T**RASPASANDO la línea de lo formal, el proceso creativo en determinados artistas brinda al espectador la posibilidad de llegar a mundos inaccesibles por otros medios, como en el caso de creadores como Baltasar Lobo, maestro que domina la esencia de la materia prima que trabaja, como si de una extensión de él mismo se tratase. El bronce, el plomo o el mármol se funden para trascender su dura y densa naturaleza, creando obras evocadoras que conectan el ser del artista con el ánimo de quien contempla.

Dicha realidad se puede observar y sentir en este autor que realizó sus primeros pasos artísticos en Valladolid entre 1922 y 1927, colaborando en el taller del imaginero Ramon Núñez, para asistir después a las clases nocturnas de la Escuela de Arte y Oficios de la misma ciudad. En esta época entró en contacto con los grandes maestros del arte de Alta Época de la colección del Museo de Escultura, experiencia que marcó y dejó una profunda huella en la personalidad artística del joven estudiante.

Su temprana aptitud y capacidad hacia la transformación volumétrica, le llevó a una fugaz formación en la Escuela de San Fernando de Madrid, donde forjó amistad con artistas como Juan de Ávalos, Pancho Lasso, Cristino Mallo o con la pintora e ilustradora Delhy Tejero. Fue una época de continuas e intensas visitas a los museos de la ciudad, ejerciendo en él un gran impacto el conocimiento de la colección de arte Ibérico y Antiguo del Museo Arqueológico.

Durante la estancia en la capital descubrió el arte contemporáneo gracias a la exposición colectiva de españoles de la Escuela de París que se celebró el año 1929 en el Jardín Botánico, entrando en contacto directo con la obra de Pablo Ruíz Picasso, Pablo Gargallo, Salvador Dalí o Joan Miró. Pocos años después, en 1936, su pro-

ceso de aprendizaje quedó profundamente marcado por la retrospectiva que el grupo catalán ADLAN (Amics De L' Art Nou) dedicó al artista malagueño.

Con su mujer Mercedes Camposada, a quien conoció durante su estancia en Barcelona, marchó a Francia y, terminada la Guerra Civil, llegó a París donde coincidió con Henri Laurens, aclamado escultor cubista. Con Laurens compartió y desarrolló interés en el conocimiento del lenguaje artístico basado en la tradición mediterránea, especialmente, a partir de la escultura griega minoica y micénica.

Gracias al reconocimiento de artistas y compañeros de la denominada Escuela de París, Lobo colaboró con el mecenas y escultor francés Alfred Boucher, quien construyó "La Ruche" (La Colmena), con la intención de ayudar a artistas jóvenes o exiliados. Allí trabajó intensamente hasta que se estableció en su propio taller, época en que profundizó en el estudio y creación de las obras que le harían pasar a la posteridad: Las Maternidades.

Durante la década de los cuarenta y los cincuenta desarrolló esta temática, fruto de la obsesión nacida durante los primeros veranos de libertad tras la Segunda Guerra Mundial. Veranos que pasó junto a su mujer, Mercedes, en "La Ciutat" o "La Ciotat", zona costera cercana a Marsella. En este entorno contemplaba como las jóvenes madres disfrutaban jugando con sus hijos en la playa, en una muestra de joya y felicidad ante la vida y su porvenir, quedando ya lejos el terror de la guerra.

En estas esculturas Lobo manifestó la mayor delicadeza y ternura posibles, llamando la atención del público a partir de sus composiciones de gran tamaño realizadas en mármol blanco o bronce en pátina oscura.

Con una personalidad artística ya plenamente definida que no dejó de evolucionar, en 1945 formó parte

---

**EN ARTE 92, EN EL BARRIO DE CHAMBERÍ, SE PUEDE  
COMPROBAR COMO LOBO CONVIRTIÓ LA DUREZA PÉTREA  
Y FÉRREA EN DELICADAS ESCULTURAS EN MANOS DE LOBO.**

---

de la exposición "Maestros del Arte Contemporáneo", celebrada en la Galerie Vendôme de París, junto a Henri Matisse, Fernand Léger, Pablo Ruiz Picasso, Pierre Bonard, Miquel Utrillo y el mismo Henri Laurens. Y fue a partir de 1946 que se desarrolló su trayectoria internacional, participando en exposiciones celebradas en ciudades como Praga, Oslo, Bruselas o Estocolmo, llegando a ser aclamado en el "Salon de la Jeune Sculpture" de París.

Su éxito transoceánico llegó de la mano del arquitecto Carlos Raúl Villanueva, quien en 1952 le encargó la escultura "Maternidad" para la universidad Central de Venezuela en Caracas, iniciando así, una estrecha relación con este país.

Entre este momento y 1993, año de su fallecimiento, Lobo participó en exposiciones colectivas a nivel mundial, siendo protagonista en muestras celebradas en Tokio, París, Amberes, Estocolmo, Helsinki, Berlín, Caracas, Madrid o Barcelona, tendiendo las formas de las Maternidades y las figuras antropomorfas a la abs-

tracción, sin nunca olvidar los orígenes de la tradición desarrollada entorno al Mediterráneo.

La capacidad transformadora del mármol o del bronce permitieron al artista crear escenas de tal delicadeza como las ya citadas, en las que el duro material deviene suave y maleable como la esencia de las escenas que son el origen de la naturaleza humana.

Por su amplia trayectoria e influencia en ámbito nacional e internacional, el reconocimiento de Baltasar Lobo en el actual panorama artístico, lo sitúa como uno de los artistas más aclamados del arte de las Segundas Vanguardias europeas. Esta consideración ha llevado a que instituciones museográficas de primer nivel cuenten con su obra, ya sea de formato mediano o monumental, para enriquecer sus fondos.

Es en Arte 92, en pleno barrio de Chamberí, que se puede contemplar como la dureza pétrea y férrea se convierte, a manos de Lobo, en delicadas esculturas que llevan al espectador a conectar con lo genuino, reconociendo escenas y episodios de su ser.

*Página anterior: : "Maternité" (Maternidad) de Baltasar Lobo (1957). 36 x 31 x 19 cm. Mármol blanco de Carrara. Bajo estas líneas: "Pièce d'Eau sur socle 2ème versión" (Pieza para estanque de agua sobre base, 2a versión) de Baltasar Lobo (1971-1986) . bronce, 146 x 190 x 120 cm.*



# EIGHT & BOB



*Les Extraits Collection*  
[www.eightandbob.com](http://www.eightandbob.com)

Abajo: Alberto De la Torre Mayado 'Nébulas': Óleo sobre tabla 320 x 182 cm, 2015.



## ALBERTO DE LA TORRE MAYADO

*"Mi obra no es una imagen de lo visible, sino una metáfora o un mundo onírico en el que abordo diferentes obsesiones"*  
Alberto de la Torre Mayado.

**L**a obra de este artista español, nacido en Zamora en 1974, afincado entre Madrid y República Dominicana, abarca disciplinas como la pintura, la escultura y la cerámica. Su creación se caracteriza por una visión dualista del objeto pictórico, donde se disuelven las certezas y estilos en favor de una experiencia subjetiva, compleja y multiforme. Explora obsesiones personales como la botánica, el reino de los insectos, la figura humana, la psicodelia y la ciencia ficción.

Trascendiendo el ejercicio estético, Alberto, a lo largo de su trayectoria, muestra un interés recurrente por las estructuras que sostienen la percepción del mundo. Así, su obra reflexiona desde la intersección de la ciencia y la poesía, destilando imágenes que son tanto un desafío como una revelación. Un lenguaje propio que se inspira en la fenomenología cósmica y la biología en su dimensión más onírica. A través de sus paisajes abstractos, asistimos a mapas líquidos que parecen levitar en una dimensión atemporal. Este territorio fronterizo de presencias imposibles nos hace cómplices de una taxonomía exótica.

La fuerza visual de sus obras no esconde la profunda inquietud intelectual del artista ni la fuerte influencia de grandes pensados-

---

**SU INTERÉS POR LAS NARRATIVAS VISUALES DE LA CIENCIA FICCIÓN NOS CONDUCE A ESCENARIOS DESCONCERTANTES EN SU MUTABILIDAD.**

---

res. El arte, en palabras del artista, "se gesta en el instinto, como en un conjuro, acabando por intervenir la memoria o todo aquello que llamamos realidad".

A lo largo de la trayectoria de Alberto de la Torre prevalece un estigma que le sobrevive en las diferentes temáticas y evolución de su trabajo: "La superficie es también el fondo". Cada parte es transparencia de otra posibilidad, de otra realidad emergente. Este aspecto es un 'leit motiv' en su visión de la pintura, donde el final de la obra parece conducir o entrever las primeras líneas o esbozos que la gestaron. De este modo, contemplamos diferentes tapices que nos permiten ver la esencia desnuda del primer acto.

Su interés por las narrativas visuales de la ciencia ficción nos conduce a escenarios desconcertantes en su mutabilidad. La mirada es siempre una exploradora que anhela el asombro, deseando descriptar lo incomprensible. En series como "Meteoras", figuras femeninas emergen entre lo mineral y lo vegetal, mientras que en "Elipses", influido por novelas como Solaris de Stanisław Lem, nos invita a contemplar la cartografía planetaria como una entidad consciente. En sus palabras: "La imagen que observamos adquiere nuestras proyecciones, como un espejo".

Ana Melo, Art Dealer & Advisor en representación de su obra a través de Teoría del Arte, organiza y comisaría la próxima exposición del artista junto con otros reconocidos creadores contemporáneos españoles (Julio Galán, Coro De Egaña y Francisca Martín, entre otros). Este proyecto nace durante la Semana del Arte de Madrid, coincidiendo con la feria ARCO 2025, y se presentará en la Galería Nueva, situada en el nuevo centro neurálgico de la capital, erigido bajo el nombre de 'Distrito 11'. Sin duda, una cita imprescindible para coleccionistas y amantes del arte.



## GAE AULENTI

*"No creo en una arquitectura que grita. Prefiero una arquitectura que susurra, que invita a la reflexión y que se adapta al lugar donde está". Gae Aulenti*

MIA PAUL

ABBOTT & MAC CALLAN PUBLISHERS

**R**ENZO Piano dijo, de esta gran arquitecta udinesa, que tenía una habilidad única para ver la poesía en los edificios antiguos y convertirlos en algo nuevo y vibrante. Realmente, además de arquitecta y diseñadora; Gae Aulenti fue una visionaria que entendió la arquitectura como un medio para narrar historias, conectar culturas y reimaginar el futuro sin olvidar el pasado. Su vida y obra son un valioso testimonio del poder transformador del diseño y la creatividad, y su influencia sigue siendo una fuente de inspiración para arquitectos de todo el mundo. El enfoque multidisciplinario y la habilidad de Aulenti para combinar lo antiguo con lo moderno, convirtieron a esta figura emblemática de la arquitectura del siglo XX, en una de las mujeres más relevantes de la historia de la arquitectura.

Gae Aulenti transformó museos, teatros y otros edificios emblemáticos, mostrando una sensibilidad única hacia el diálogo entre tradición y modernidad.

Nacida en 1927 en Palazzolo dello Stella, una pequeña localidad en la provincia de Udine, se educó en el contexto de una familia burguesa, con rigor académico y perspectiva cultural amplia. Estudió arquitectura en el Politécnico de Milan, donde se graduó en 1954. Durante su etapa universitaria, estuvo fuertemente influida por las ideas del arquitecto italiano Ernesto Nathan Rogers, primo de primo de Richard Rogers, que abogaba por una arquitectura arraigada en el contexto cultural y social. Esta visión, centrada en la relación entre pasado y presente, marcó profundamente la trayectoria de Aulenti. Y de este modo, mientras el racionalismo del estilo internacional (o movimiento moderno) dominaba la escena general, ella optó por explorar caminos alternativos, cuestionando la noción de ruptura con la tradición que caracterizaba este estilo.

Aunque Aulenti es principalmente reconocida por su trabajo arquitectónico, su incursión en el diseño industrial durante la década los 60, la posicionó como una figura versátil y visionaria. En esos años, colaboró con revistas como Casabella-Continuità, dirigidas por Rogers, donde reflexionó sobre el papel del diseño en la construcción de identidades culturales. Su trabajo en este ámbito se inscribe en un período de cambio en Italia, marcado por el auge del diseño como expresión de modernidad.

Aulenti diseñó muebles, lámparas y textiles para firmas internacionales del diseño y salas de exposiciones y escenografías para la ópera. Un ejemplo destacado de su trabajo como diseñadora es la famosa lámpara 'Pipistrello' (1965), creada para la firma Martinelli Luce. Esta lámpara, con su base telescópica y su pantalla de formas onduladas, combina funcionalidad y poesía visual. Hoy, es considerada un ícono del diseño del siglo XX.

El enfoque distintivo de Aulenti en la arquitectura se consolidó a través de proyectos de restauración y reutilización de espacios históricos, donde mostró una habilidad excepcional para preservar la esencia del pasado mientras introducía elementos contemporáneos. Uno de sus proyectos más emblemáticos es la transformación, en 1986, de la estación de tren Gare d'Orsay en París en el Museo de Orsay.

El reto del proyecto residía en el respeto de la monumentalidad de la estación, construida a finales del siglo XIX, adaptándola a las necesidades funcionales del museo. Aulenti diseñó un espacio que fusiona la arquitectura industrial original con un lenguaje museográfico innovador con grandes pasarelas y plataformas que permiten una circulación fluida y una exposición óptima de las obras. La arquitecta describió





## LA VISIÓN DE ERNESTO NATHAN ROGERS, CENTRADA EN LA RELACIÓN ENTRE PASADO Y PRESENTE, MARCÓ PROFUNDAMENTE LA TRAYECTORIA DE GAE AULENTI.

el proyecto como "un acto de traducción", donde cada decisión arquitectónica debía dialogar con el espíritu del lugar.

Otro proyecto notable fue la renovación del Palazzo Grassi en Venecia (1985), donde equilibró la opulencia histórica del edificio con un diseño sobrio y contemporáneo para albergar exposiciones temporales. Con su sello moderno convirtió este proyecto en un referente en la adaptación de edificios históricos para nuevos usos.

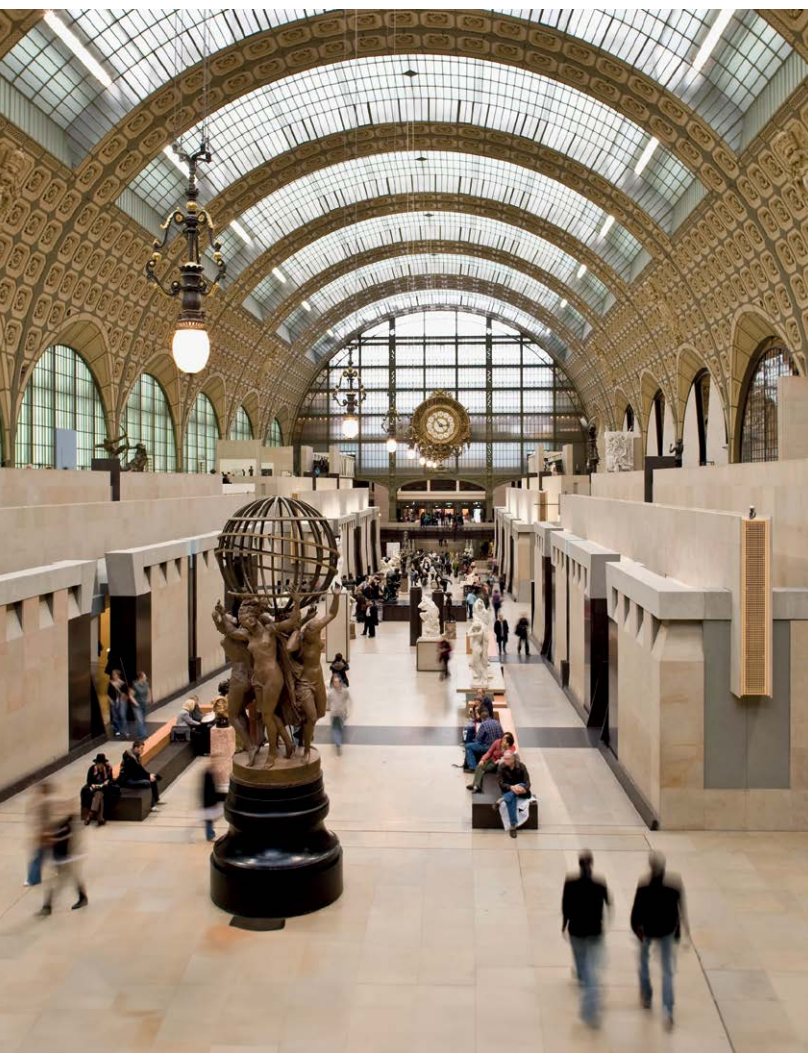
Más controvertida fue la renovación del Teatro Carlo Felice en Génova (1991). Este teatro, destruido durante la Segunda Guerra Mundial, requería una reconstrucción que equilibrara las expectativas locales con los desafíos técnicos. Aulenti trabajó en colaboración con Aldo Rossi para diseñar una estructura que respeta los elementos neoclásicos originales e integra tecnologías modernas. Algunos detractores señalaron la falta de cohesión entre las partes restauradas y las nuevas

intervenciones. Aulenti defendió su enfoque, argumentando que "la arquitectura no está hecha para complacer a todos; está hecha para resolver problemas y reflejar un momento cultural".

Dos trabajos proyectados por Gae Aulenti en España son la reforma del Palacio de Montjuïc en Barcelona para su uso como museo (1985) y el abellón italiano en la Expo '92 de Sevilla.

Aulenti no sólo fue una arquitecta talentosa, también una figura carismática. Se la recuerda como mujer de fuerte carácter, que no temía defender sus ideas en un entorno dominado por hombres. Por ejemplo, durante la inauguración del Museo de Orsay, un crítico francés comentó que el diseño era 'demasiado femenino'. Aulenti sin inmutarse le respondió: "¿Por qué no? Después de todo, las mujeres también tienen derecho a transformar el mundo". Era, todavía, 1986. ↪

Página anterior: Gae Aulenti en la estación Gare d'Orsay, antes de su transformación en museo (abajo izquierda). Derecha: lámpara Pipistrello.



## Un año escolar en el extranjero para construir un futuro lleno de oportunidades

- Campus excepcionales en Oxford (Reino Unido), Pasadena (EE. UU.) y Nueva York (EE. UU.).
- Una comunidad internacional diversa con estudiantes de más de 60 países.
- Apoyo integral y bienestar estudiantil.
- Currículo orientado a la preparación universitaria.
- Aprendizaje centrado en el estudiante. Learning by doing.
- Educación personalizada para un futuro brillante. IB Diploma, A levels, US High School Diploma.
- Clases con grupos reducidos.
- Enfoque en el pensamiento crítico.



efacademylife



efacademy



efacademy



EF Academy  
Tel. +34 933 442 323  
academypain@ef.com

www.efacademy.org



EF Academy New York and Oxford are IB World Schools, offering the IB Diploma Program.



EF Academy Oxford is proud to offer the Duke of Edinburgh Award.



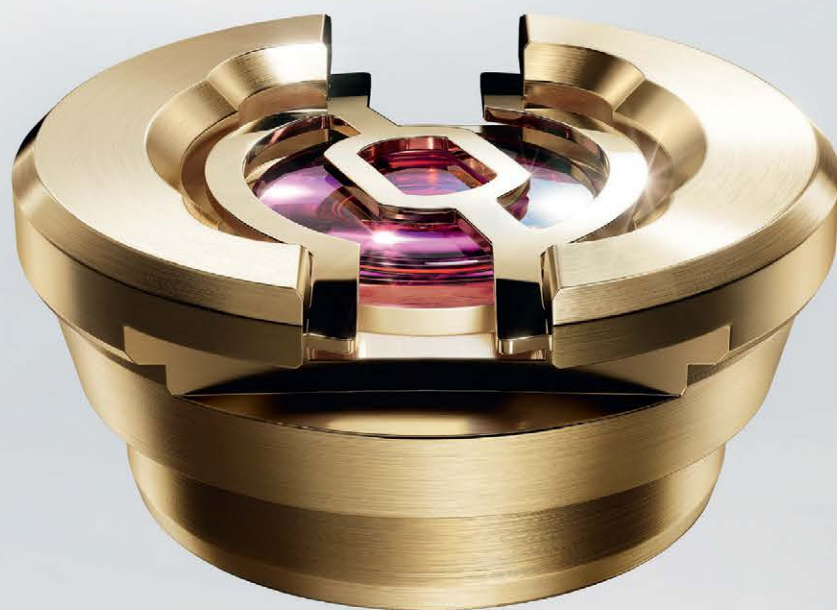
EF Academy New York is a Member of the Council of International Schools.



EF Academy New York is recognized by the New York State Education Department.



EF Academy New York and Pasadena are fully accredited by the Middle States Association.



# ¡IMPACTANTE!

**Este es el amortiguador de golpes Paraflex, que fue presentado en 2005.** Es un elemento absolutamente crucial para la protección de nuestros movimientos relojeros, y ha sido diseñado y elaborado enteramente por nosotros mismos. Su propósito es neutralizar todos y cada uno de los efectos producidos por los golpes y las sacudidas de la vida cotidiana. Cabría preguntarse cómo un escudo minúsculo, no más grande que un grano de arroz, puede lograr tal hazaña. Lo consigue gracias a la interacción de dos propiedades independientes que, en un baile sin fin, contrarrestan

las consecuencias de todos los golpes en todo momento. El Paraflex se mueve en un sentido y luego en el otro, y todo sucede en una fracción de segundo. Por una parte, se dobla con cada impacto para dispersar la energía y, después, vuelve a su forma original. Por otra, se desplaza para preservar la funcionalidad del volante y del áncora del escape. Así, consigue garantizar el rendimiento cronométrico del calibre en cualquier circunstancia. Gracias a ese *ballet* único de deformación y desplazamiento, el Paraflex protege el movimiento con el suyo propio.

*#Perpetual*