

# LAFINCA

ALWAYS EXCEPTIONAL

Nº 27 VIAJES ESPACIALES · GASTRO RESORTS · FAUCETS · LA CAMA · TRAJES DE BAÑO · HANS WILSDORF · CON EL ALMA AL DESCUBIERTO





Dada Engineered

# Molteni & C

# VISPRING

Luxury Beds - London 1901

The Bedding  
Company

The Bedding Company  
Calle Castelló 57, 28001 Madrid  
687 92 47 03 thebeddingcompany.es

HANDMADE IN ENGLAND VISPRING.COM



**MODULNOVA**  
MADRID



C/Alcalá 70 - Madrid - 28009  
info@modulnovamadrid.com | modulnovamadrid.com  
T. 914 315 020

# NUEVO RANGE ROVER SUMANDO SEGUIDORES DESDE 1970



El Range Rover marcó un antes y un después en el segmento de los SUV de lujo, y la nueva versión no se iba a quedar atrás. El Nuevo Range Rover redefine otra vez el sector gracias a su diseño más moderno pero igual de elegante, sus amplias opciones de personalización y su uso de materiales más respetuosos con el medioambiente. Por algo es el Range Rover más deseado.

## C. de Salamanca

Av. de Valladolid, 45, 28008, Madrid.  
915 48 08 00

C/ Metalurgia, 1, 28108, Alcobendas, Madrid.  
91 826 80 26

Av. Virgen del Rocío, sn, 29670, San Pedro Alcántara, Marbella.  
952 78 52 50

[cdesalamanca-madrid.landrover.es](http://cdesalamanca-madrid.landrover.es) | [cdesalamanca-malaga.landrover.es](http://cdesalamanca-malaga.landrover.es)

Gama Nuevo Range Rover 22MY: consumo combinado WLTP 7,6-12 l/100 km, emisiones combinadas de CO<sub>2</sub> WLTP 198-272 g/km. Cifras obtenidas en las pruebas oficiales del fabricante con una batería cargada de acuerdo con la legislación de la UE. Las emisiones de CO<sub>2</sub>, el consumo de combustible, el consumo de energía y la autonomía pueden variar en condiciones reales y en función de factores como el estilo de conducción, las condiciones ambientales, el equipamiento, la carga, el estado de la batería y la ruta. Cifras de autonomía basadas en un vehículo estándar en una ruta normalizada.

## EDITORIAL

Susana García-Cereceda acompañada de Olimpya Torres, Raquel Díaz, Carmen Ortiz y Norma García (de izquierda a derecha y de abajo arriba).

Queridas amigas y amigos,

A lo largo de los más de siete años de publicación de esta revista he venido compartiendo con vosotros, clientes y amigos, la evolución de los proyectos de nuestra firma. En estos años nos hemos tenido que enfrentar a retos complejos y de todos ellos hemos extraído enseñanzas que nos han permitido convertirnos en una marca de referencia.

No sólo os hemos hecho partícipes de la trayectoria empresarial sino también, y esto es lo más importante, habéis conocido a un número muy significativo de los miembros de nuestro equipo. En las 27 revistas publicadas he tenido la oportunidad, y el orgullo, de compartir fotografías con prácticamente todas las personas que desarrollan su actividad profesional en LaFinca.

De esta forma quería que conociérais el verdadero corazón de nuestra marca. La esencia de lo que somos, calidad y diseño, está en el esfuerzo de todos ellos que, en un entorno diverso, actúan como una sola orquesta. Así ocurre con las mujeres que en este número podéis ver.

Carmen, Raquel, Olimpia y Norma son el primer rostro que encuentran cada uno de los socios, clientes y proveedores que visitan nuestras oficinas en LaFinca Business Park. Siempre con una sonrisa coordinan nuestras instalaciones para que todos ellos encuentren en LaFinca un servicio lleno de amabilidad y eficacia. Gracias a las cuatro, y gracias de corazón, por transmitir fielmente los valores de nuestra empresa.

Y finalizo deseando una primavera llena de luz y buenos momentos. Para muchos estos días son reclamo para salir al aire libre. Unos a practicar sus deportes favoritos, otros para disfrutar de momentos compartidos en terrazas abiertas al sol y cielo de Madrid. No hay duda que ambas cosas las pueden hacer nuestros vecinos y amigos en las instalaciones que tenemos aquí, en LaFinca, sin desplazarse a kilómetros. Tenis y paddle en LaFinca David Lloyd's o golf en el nuevo club LaFinca Golf, son algunas de nuestras alternativas. Pero también la Cañada Real, a lo largo de la avenida Luis García Cereceda, es un espacio para paseos con nuestras mascotas al sol de la mañana o del atardecer.

Y quienes desean la tranquilidad de una terraza al aire libre deben pasar por el Grand Café, donde las mascotas son bienvenidas. La gastronomía unida a espacios amplios y silenciosos al lado del campo de golf es la excusa perfecta para una larga tertulia y las mejores conversaciones. Si aún no han experimentado esos momentos no puedo más que recomendar que lo hagan ya.

Desearos un abrazo fuerte y espero veros en LaFinca Grand Café.

SUSANA GARCÍA-CERECEDA  
Presidenta de LaFinca

## NOTICIAS DE LAFINCA

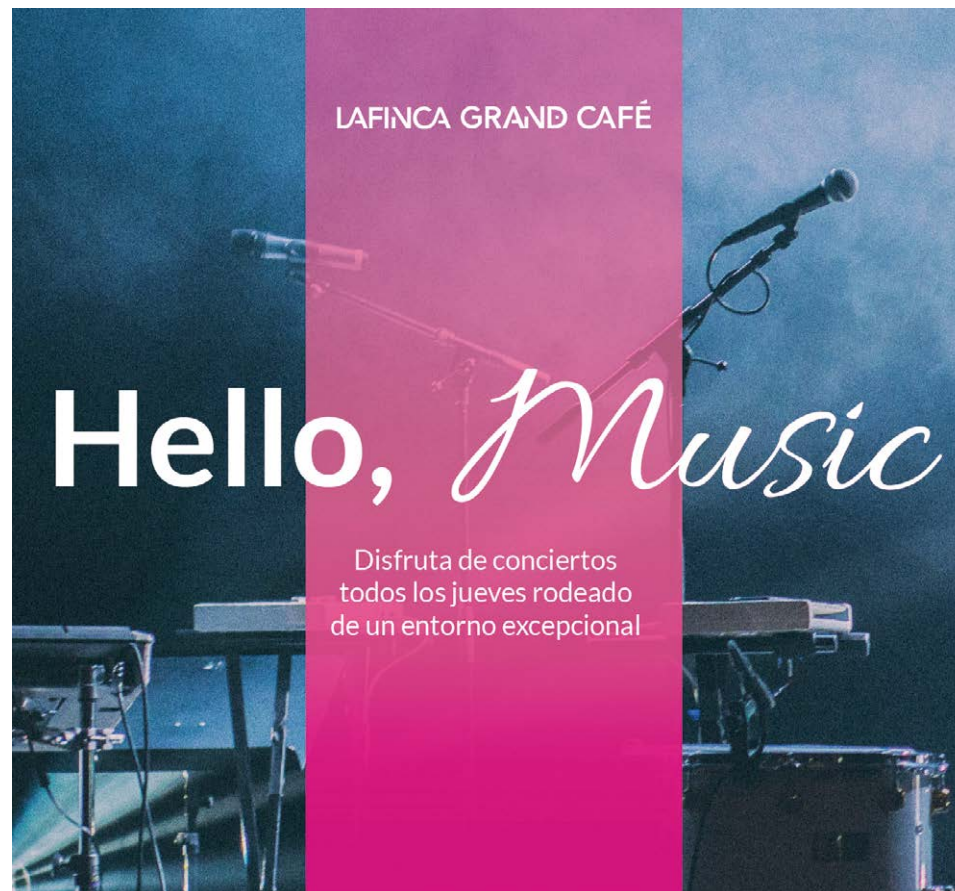
### LAFINCA GRAND CAFÉ INICIA LA PRIMAVERA CON UNA EXPLOSIÓN DE VIDA.

Hello, lectores!

Estamos muy contentos de poder presentar nuestra campaña de apertura con nuestro primer gran evento del año. Le decimos Hello a la primavera con nuestra Bloom Party, una fiesta que no deja a nadie indiferente. Hello, gastronomía. Hello, música. Hello, shopping. Hello, Bloom Party! Y como ya sabes, en el mejor centro de lifestyle de la capital. Hello, LaFinca Grand Café.

A estas actuaciones musicales de todos los jueves de primavera, se irán sumando, a medida que se vaya acercando el período estival, todo un abanico de actividades y eventos que se añaden a la extraordinaria oferta gastronómica y comercial y a sus formidables terrazas al aire libre.

Todo ello, hará que este centro premium único en España se convierta en un lugar que nadie querrán dejar de visitar.



### EL GRAN ASADOR LECANDA ABRE SUS PUERTAS EN LAFINCA GRAND CAFÉ

La primavera –además de nuevas actividades en LaFinca Gran Café– nos trae también otra nueva apertura de un restaurante: el Gran Asador Lecanda. Los habitantes de LaFinca, y todos los madrileños que lo deseen, podrán disfrutar de unas especialidades culinarias tan apetecibles como sus besugos, rodaballos, angulas, el chuletón de buey de raza wagyu o su plato estrella, el cangrejo real vivo, todo ello en un concepto de cocina tradicional vasca renovada inspirada en las costumbres de los antiguos caseríos.



Parque Empresarial "LaFinca".  
Paseo Club Deportivo, 1, Edif. 11.  
28223 Pozuelo de Alarcón, Madrid, España. T. +34 916 021 200 · [www.lafincarealestate.com](http://www.lafincarealestate.com)

## Revolucionamos la banca privada **Bankinter Banca Patrimonial**



### En Bankinter creemos que tan importante es el patrimonio de un país como lo es el tuyo.

Por eso, nuestra nueva Banca Patrimonial está especializada tanto en el asesoramiento financiero, inmobiliario y alternativo más complejo como en la gestión de las necesidades del día a día.

Porque para seguir siendo el banco que ve el dinero como lo ves tú, también hay que ver el patrimonio como lo ves tú.

■ Llama al 91 050 00 50 para ver cómo podemos ayudarte.  
[bankinter.com/bancapatrimonial](http://bankinter.com/bancapatrimonial)

**bankinter.**  
El banco que ve el patrimonio como lo ves tú.

# SUMARIO



## 18 VIAJES ESPACIALES

Desde el primer viaje de Yuri Gagarin, la exploración espacial ha sido un dominio exclusivo de astronautas, pero en el siglo XXI se ha iniciado una nueva era en el universo con el inicio de los viajes turísticos espaciales.

## 30 CAR TIP-TOP EXCELLENCE PICKS

En el espacio dedicado a las selecciones más exigentes se recoge, en este número de la revista, una cuidada colección de novedades en el equipamiento para disfrutar al máximo del automóvil y el mundo del motor.

## 36 GESTRO RESORTS

La excelencia culinaria ha emergido como un distintivo inconfundible en la experiencia de cualquier buen viaje de élite. Los viajeros más exigentes buscan una gastronomía excepcional que eleve su estancia a nuevas alturas de satisfacción sensorial.

## 44 SINGULAR DETERMINADO

Femenino Singular Determinado y Masculino Singular Determinado son los dos espacios de la revista reservados a la selección más ecléctica de objetos, en la que todos ellos sólo comparten dos denominadores común: su excelencia y sus colores.



## 52 EL PODER DEL BOTÓN

Un inmenso botón la doble "C" entrelazada de Chanel protagonizó el desfile de alta costura primavera-verano 2024 de Chanel en el Grand Palais Éphémère bajo el cual desfilaban las modelos con las creaciones hechas por la Maison con el liderazgo artístico de Virginie Viard.



## SUMARIO

### 56 EL TRAJE DE BAÑO

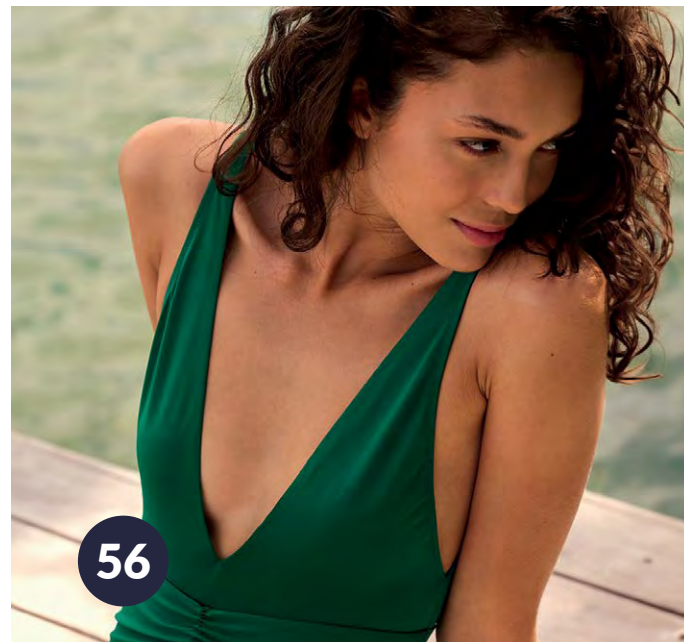
Ninguna prenda ha cambiado tanto en el último siglo como el bañador y no sólo por los cambios en las normas sociales y culturales, también por sus nuevas líneas de diseño y sus innovaciones tecnológicas.

### 64 FAUCETS

En el campo del interiorismo, cada detalle cuenta para crear una vivienda excepcional. Las marcas de lujo de grifería contemporánea juegan un papel crucial, elevando el diseño a nuevas alturas de elegancia y sofisticación.

### 76 EL DISEÑO DE LA CAMA

Más allá de un mueble funcional, las camas contemporáneas puede llegar a ser toda una obra maestra de diseño y de la comodidad, una pieza de arte elaborada con un cuidado meticuloso en el más pequeño detalle.



### 94 LA MEJOR TERRAZA DE MADRID

La tradición tan madrileña de aprovechar la etapa estival para disfrutar con los amigos en una terraza tiene este año mayor aliciente que nunca: LaFinca Grand Café pone, por primera vez a disposición de todos sus tres espacios de terrazas.

### 100 HANS WILSDORF

Son pocos los conocen al fundador de Rolex, un admirable empresario alemán dotado de un talento fuera de lo común para los negocios y de una personalidad prodigiosa que ha dejado un legado formidable en la relojería suiza.

### 104 CON EL ALMA AL DESCUBIERTO

Obra maestra de la ingeniería y del arte, la precisión técnica se funde con la expresión estética en el reloj esqueleto, que desafía las convenciones tradicionales al exponer los delicados mecanismos internos.

CREACIÓN DE LOS CONTENIDOS, REDACCIÓN, DISEÑO, Y PUBLICIDAD:



**Abbott & Mac Callan Publishers**

Hermosilla, 21, 28001 Madrid. España. Tel. +34 659 65 65 60  
www.abbottandmacallan.com

Presidente-CEO: Rafael Rossy · rafael.rossy@abbottandmacallan.com. Adjunta a Dirección-Dtra. Comercial: Sylvia Riera · sylvia.riera@abbottandmacallan.com.  
Redacción: Claudio Vauban, Javier Cornelio, Richard Bastien, Lucía Ferrer, Mía Paul, Elena Castro, Francisco Gaspar, Blanca Parera · redaccion@abbottandmacallan.com. Dirección de Arte: Lali R. Parés · lalirpares@abbottandmacallan.com. Impresión: Grupo Gráfico LV.

La Finca declina toda responsabilidad sobre los artículos, opiniones vertidas y publicidades incluidas en esta revista en Abbott & Mac Callan Publishers, S.A., propietaria de los derechos sobre diseños, redacción y fotografías. Queda prohibida cualquier reproducción de su contenido sin la autorización escrita de Abbott & Mac Callan Publishers, S.A.

PORTADA: Vista de la casa club de LaFinca Golf desde el green del hoyo 9.



**sisley**  
PARIS



**SISLEÿA**  
L'Intégral Anti-Âge

NUEVA CREMA GEL FRESCA

MAKE AGE JUST A NUMBER\*

**Poderoso tratamiento de acción antiedad completa:**  
reduce las arrugas y recupera la firmeza, densidad y luminosidad.

@sisleyparisofficial | SisleyParisSpain

Descúbralo en **sisley.es**

\*Para que la edad no sea más que un número



NORMANVILALTA

**For the ones who know**

BESPOKE AND READY MADE SHOES AND BOOTS



## VIAJES ESPACIALES

*La humanidad siempre ha albergado una fascinación profunda por las estrellas, los planetas y las posibilidades infinitas que se extienden más allá de nuestra atmósfera.*

**JAVIER CORNELIO**

ABBOTT & MAC CALLAN PUBLISHERS

**E**L astronauta ruso Gagarin viajó a bordo de la nave espacial Vostok 1 con la que concluyó una órbita completa alrededor de la Tierra, convirtiéndose de este modo en el primer ser humano en el espacio exterior. Era el 12 de abril de 1961. Estados Unidos respondió con el ambicioso programa Apollo, que culminó con la histórica llegada del hombre a la Luna en 1969 con la misión Apolo 11.

Durante décadas, la exploración espacial ha sido el dominio exclusivo de astronautas profesionales en misiones gubernamentales. Pero las puertas al espacio se están abriendo gradualmente para quienes buscan vivir la experiencia única y emocionante de la ingravidez y contemplar la Tierra desde una perspectiva completamente nueva. Los participantes pueden observar la curvatura del planeta, ver la atmósfera terrestre y fenómenos naturales como auroras boreales desde un punto de vista privilegiado. Además, pueden experimentar la sensación de flotar libremente en el espacio, realizando actividades como tomar fotografías, realizar experimentos científicos o simplemente disfrutar de ese entorno tan inaccesible.



**EL VIAJE OFRECE VISTAS ÚNICAS, DESDE EL ESPACIO,  
DE LA CURVATURA DE LA TIERRA Y DE FENÓMENOS  
DE LA ATMÓSFERA COMO LA AURORA BOREAL.**

El desarrollo del turismo espacial ha sido un proceso gradual que ha evolucionado a lo largo de décadas.

Dennis Tito, un empresario estadounidense y exingeniero de la NASA, se convirtió en el primer turista espacial en 2001. Tito pagó 20 millones de dólares a la compañía privada Space Adventures para viajar a la Estación Espacial Internacional (EEI) a bordo de una nave espacial rusa Soyuz, marcando así el inicio del turismo espacial. Le siguió el sudafricano Mark Shuttleworth un año más tarde, a bordo de otra misión Soyuz.

En 2004, la empresa estadounidense Scaled Composites lanzó con éxito SpaceShipOne convirtiéndose en el primer vuelo privado tripulado en alcanzar el espacio suborbital. Este hito allanó el camino para el desarrollo de viajes espaciales comerciales. La prueba exitosa de SpaceShipOne marcó ciertamente un cambio fundamental en la percepción de la exploración espacial, demostrando que la empresa privada podía jugar un papel significativo en la industria espacial. Ese mismo año, el magnate británico Richard Branson fundaría Virgin Galactic con el

objetivo de ofrecer vuelos espaciales suborbitales para turistas.

Aunque los vuelos comerciales regulares aún no han comenzado, Virgin Galactic ha realizado numerosos vuelos de prueba exitosos. En 2018, Virgin Galactic alcanzó un hito crucial al realizar su primer vuelo tripulado a la frontera del espacio, superando la línea de Kármán, que marca el límite convencional entre la atmósfera terrestre y el espacio exterior a efectos de aviación y astronáutica.

SpaceX, la empresa fundada por el empresario y magnate sudafricano

*Página anterior y bajo estas líneas, naves de Virgin Galactic, la compañía de turismo espacial del multimillonario Richard Branson.*



**PORSCHE**



**La grandeza está en el detalle.**

**DESCUBRA TODAS LAS OPCIONES DE PERSONALIZACIÓN  
PARA SU PORSCHE.**

La emoción de contemplar algo creado por uno mismo es única. Su Porsche puede tener todas las opciones de personalización que desee, creando un lienzo personal apoyado por las mejores ideas del departamento Manufaktur, lleno de innovación, vanguardia y estilo asegurado. En Centro Porsche Madrid Oeste le esperamos para hacer de la gran obra de su Porsche una esencia aún más personal, con incontables extras de diseño y equipamiento.

**Centro Porsche Madrid Oeste**  
C/ Ciruela, 5 - P.E. Carralero II  
28220 Majadahonda - Madrid  
Tel.: 916 347 810  
porsche-madridoeste.com







Página anterior y sobre estas líneas, el globo y la Spaceship Neptune, la cápsula presurizada que Space Perspective llevará hasta los 30 km de altura.

Elon Musk, ha revolucionado la industria espacial con su enfoque basado en la reutilización de cohetes y la reducción de costos de lanzamiento. SpaceX tiene planes ambiciosos para llevar turistas al espacio, con su primer vuelo turístico orbital.

Uno de los primeros clientes de SpaceX es, precisamente, Dennis Tito, que firmó un contrato en verano de 2021 para reservar dos asientos, para él y para su esposa Akiko en el segundo vuelo de SpaceX alrededor de la Luna, un viaje que durará una semana y que les acercará a la superficie de nuestro satélite natural. El objetivo del matrimonio Tito, no obstante, es conseguir algún día pisar la Luna, como hicieron, el 20 de julio de 1969, el comandante Neil Armstrong y el piloto Edwin F. Aldrin.

Uno de los mayores logros alcanzados por SpaceX ha sido el desarrollo de cohetes reutilizables, como el Falcon 9 y el Falcon Heavy. Estos cohetes son capaces de aterrizar verticalmente después de su lanzamiento, lo que permite a SpaceX que puedan reutilizarse en múltiples misiones, reduciendo significativamente los costos de lanzamiento y abriendo nuevas posibilidades para la exploración espacial.

Otro logro importante de la compañía de Elon Musk fue el lanzamiento exitoso del Falcon Heavy en 2018, que se convirtió en el cohete operativo más poderoso del mundo en ese momento. Este lanzamiento demostró la capacidad de la compañía para lanzar cargas útiles pesadas al espacio, incluida la posibilidad de enviar misiones tripuladas a la Luna y más allá en el futuro.



# TRECA

## PARIS

## L'ART DE LA CHAMBRE

Barcelona  
Palau del Descans  
Tel: 93 487 37 51

Elche/Alicante  
Valentín Sánchez  
Tel: 965 441 977

San Pedro Marbella  
Fernando Moreno  
Tel: 952 783 007

Palma Mallorca  
BED'S  
Tel: 971 253 614  
Tel: 871 111 795

Jerez de la Frontera/  
Cádiz  
Elenco  
Tel: 956 325 114

Madrid  
ENSUEÑOS  
Tel: 91-563 92 97

Madrid  
Gunní & Trentino  
Tel: 91 555 98 93

Pamplona/ Sagaseta  
Tel: 948 276 650  
Tel: 948 222 127

Andorra la Vella  
Principat d'Andorra  
Cent Mobil  
Tel: 00 376 860 934

Y los principales  
centros de El Corte  
Inglés

Teléfono de Atención al Cliente 91-541-13-07 y distribuidores [jcmorido@adova-group.com](mailto:jcmorido@adova-group.com)

[treca.com](http://treca.com)



---

**LA EXPERIENCIA DE UN VUELO EN GLOBO DENTRO DE UNA CÁPSULA PRESURIZADA DURA SEIS HORAS, ALCANZANDO UNA ALTURA DE 30 KILÓMETROS.**

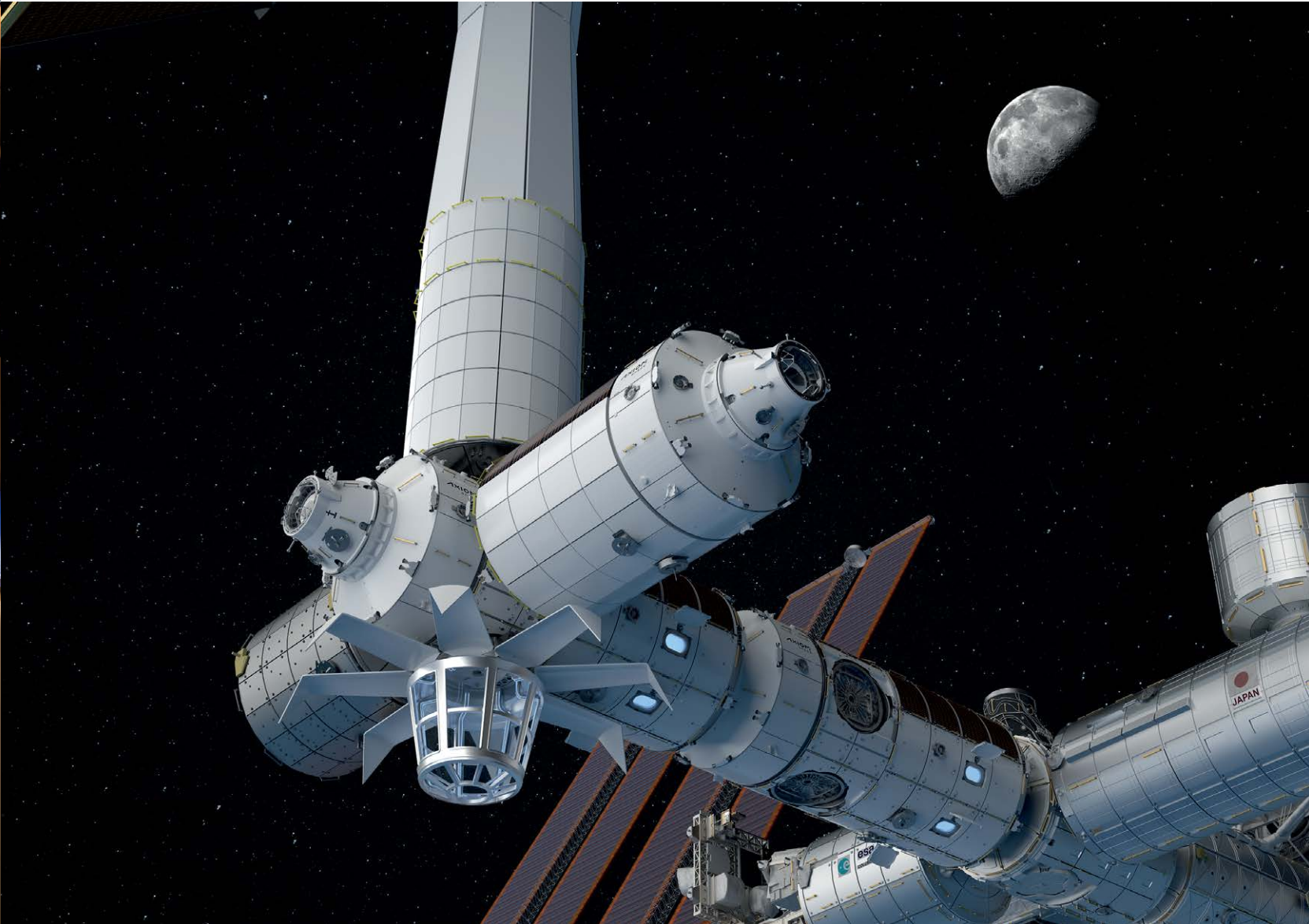
---

Este tipo de viajes espaciales privados están al alcance de muy pocos bolsillos en el mundo (el precio estimado de un viaje a bordo de la Crew Dragon de SpaceX es de 25 millones de dólares). La democratización -relativa- de los viajes espaciales ha llegado con propuestas como las de Space Perspective, una empresa de turismo de vuelos a gran altitud, fundada e incorporada en 2019 por Taber MacCallum y Jane Poynter con planes de lanzar, desde el Centro Espacial Kennedy (creado por la NASA para el programa tripulado Apollo a la Luna), su globo "Spaceship Neptune" tripulado por nueve personas. Está previsto que el primero de los vuelos sea el próximo año.

La idea es transportar a los ocho pasajeros en globo hasta casi 100.000 pies (algo más de 30 kilómetros) de altura en el cielo sobre la superficie de la tierra, por un importe aproximado de 125.000 dólares por pasajero. La cápsula presurizada, bautizada como Excelsior, tendrá las mayores ventanas usadas nunca en el espacio, lo que permitirá a los ocupantes disfrutar al máximo de las vistas desde sus cómodos sillones. El vuelo está previsto que dure aproximadamente seis horas, desde el lanzamiento hasta el aterrizaje.

En esta carrera por el liderazgo del turismo espacial, quien ha hecho la propuesta más económica es World View que, por sólo 50.000 dólares promete llevar a sus

*Página anterior: globo y cápsula de World View. Abajo: hotel AxStation, actualmente en desarrollo por Axiom Space.*



---

**EN LAS PRÓXIMAS DÉCADAS VISITAR LA LUNA O INCLUSO MARTE SERÁ POSIBLE GRACIAS A LA CONSTRUCCIÓN DE ESTACIONES ORBITALES PRIVADAS.**

---

ocupantes hasta los 30 kilómetros de altura. Uno de los atractivos de la propuesta de World View es que sus globos podrían partir de diferentes puntos atractivos en sí mismos, como la Gran Barrera de Coral australiana, el Serengeti en Kenia, las pirámides de Giza en Egipto, la Gran Muralla China en Mongolia o desde el norte de Noruega viendo la Aurora Boreal.

Desde su sede en Tucson, Arizona, World View lleva varios lustros dedicada a la exploración estratosférica. El pasado año anunció su salida a bolsa.

Una de las tendencias clave en el futuro del turismo espacial es la reducción de costos y la mejora de la accesibilidad. A medida que la tecnología avanza y se desarrollan nuevas innovaciones, los costos asociados con los viajes

espaciales están disminuyendo gradualmente, lo que hace que la posibilidad de viajar al espacio sea más asequible para un número creciente de personas.

A medida que más empresas ingresen al mercado y desarrollen nuevas tecnologías, irán surgiendo nuevas opciones para los turistas espaciales, que irán desde vuelos suborbitales de corta duración hasta misiones orbitales de larga distancia e incluso la posibilidad de visitar la Luna o Marte y la construcción de instalaciones espaciales, como estaciones orbitales y bases en la Luna y Marte.

Parece irrealizable hoy, pero ya se está trabajando para que en las próximas décadas los aventureros de todo el mundo puedan experimentar nuevos viajes fuera de este planeta. ↪

*Abajo, cohete de combustible líquido creado por SpaceX, la empresa de fabricación aeroespacial y de servicios de transporte espacial de Elon Musk.*



# MASERATI GRECALE FOLGORE HAZ CADA DÍA EXCEPCIONAL



DISEÑADO PARA ELECTRIFICAR EL DÍA A DÍA.  
GRECALE FOLGORE.



ASTARA RETAIL



[www.astararetail.com/maserati](http://www.astararetail.com/maserati)

Calle Vidrieros 5, 28660, Boadilla del Monte (Madrid) · 914 58 55 59

Grecale Folgore. Consumo Ciclo Combinado : 8.8 - 9,3 l/100 km. Combinado de emisiones CO<sub>2</sub>: 199 - 210 g/km.



VIANA DESIGN  
— Interior Architecture —



Proyecto vivienda unifamiliar LGC3. La finca

[vianadesign.com](http://vianadesign.com)

C/ Ochandiano, 14, Madrid · (+34) 910 683 740  
Showroom La Finca, Paseo de los Lagos 2, Pozuelo



## RACING TIP-TOP EXCELLENCE PICKS



### CHOPARD MILLE MIGLIA CLASSIC CHRONOGRAPH

El nombre de Chopard está íntimamente ligado a la carrera de clásicos Mille Miglia –*la corsa più bella del mondo*– y cualquier amante de los coches se siente naturalmente atraído por los relojes de esta colección de la *maison* suiza.

[www.chopard.com](http://www.chopard.com)



### GUANTES DE CONDUCCIÓN DENTS TRICOLOR

Fundada en 1777, Dents acompañó con sus guantes a los primeros automovilistas. Hoy continúa elaborando guantes de conducción en piel de alta calidad con diseños tan atractivos como éste tricolor en rojo, amarillo y azul, inspirados en los modelos más clásicos del pasado. [www.dentsgloves.com](http://www.dentsgloves.com)



### PORSCHE RACING MOMENTS

Rainer W. Schlegelmilch, el famoso fotógrafo alemán especializado en carreras de coches, ilustra este libro que recoge impresionantes momentos vividos por los vehículos de Porsche entre 1963 y 1988, recoge tanto la realidad de la los circuitos como las conversaciones de los pilotos y hasta las manos sucias de los mecánicos. Es un libro en el que casi puede olerse la gasolina. [www.taschen.com](http://www.taschen.com)



### 'CAR SHOES' DE VALENTINO CARIBANI

En 1963, Gianni Mostile lanzó los primeros Car Shoe, unos mocasines especialmente indicados para una conducción tranquila y confortable. Hoy son muchos los fabricantes de este tipo de mocasines, algunos tan elegantes y resistentes como los de Valentino, de cuero de becerro y que incluyen el detalle del 'VLogo Signature' con acabado de rutenio. [www.valentino.com](http://www.valentino.com)



### MODELO SHARKNOSE FERRARI 156F1 A ESCALA 1:8

Ensamblado y acabado a mano en los talleres de Amalgam, el modelo para coleccionistas Sharknose rinde homenaje al Ferrari 156 F1, el primer coche con motor central de la Scuderia que participó en una carrera deportiva. Apodado "nariz de tiburón" por su elegante diseño y sus angulosas tomas de aire frontales, el monoplaza se fabricó para la temporada de 1961 y ganó el primer título del Campeonato de Constructores y el quinto del Campeonato de Pilotos. De este modelo –de una longitud de 58 cm.– se ha realizado una edición limitada a 199 ejemplares. [www.ferrari.com](http://www.ferrari.com)



### MOCHILA HISPANO SUIZA

La Archive Collection de la boutique de Hispano Suiza incluye este maletín convertible con diseño antirrobo realizado en tejido impermeable y a prueba de cortes, que tiene una capacidad de 15 litros, admitiendo un portátil de hasta 15,6 pulgadas. [www.hispanosuiza.com](http://www.hispanosuiza.com)



### LLANTAS OZ RACING

Las llantas ligeras de aleación OZ son fabricadas a mano y probadas en Italia. Garantizan el máximo rendimiento y la calidad más absoluta. Es una colección con el ADN de carreras y un conocimiento tecnológico derivado directamente de la pista. [www.ozracing.com](http://www.ozracing.com)



### NOTEBOOK BENTLEY

Un gran escudo estampado en color plata identifica la libreta de tapa dura forrada en verde viridian de Bentley. Dispone de cierre elástico y de un portalápiz. Tiene 240 páginas con líneas finas elaboradas en un papel premium de 80 gramos. [www.bentley.com](http://www.bentley.com)



#### KOENIGSEGG FORCA-G TITANIO

Nacidas de la colaboración con Chimi, las gafas Forca-G de Koenigsegg se inspiran en la cultura de las carreras automovilísticas. Son fabricadas en titanio liviano con el fin de que duren toda la vida. Su diseño, con una curva refinada, facilita un ajuste aerodinámico. Están equipadas con lentes minerales para máxima precisión y claridad, resistencia a los arañazos y protección UV. El marco nunca se oxida, deslustra, ni corroe.

[www.koenigsegg.com](http://www.koenigsegg.com)



#### MESA ASTON MARTIN F1

La llanta de rueda trasera del Aston Martin Aramco Cognizant F1 ha sido rediseñada para convertirla en una impresionante mesa ideal para los fans de la icónica marca que buscan renovar el espacio donde disfrutan de las carreras.

[www.f1authentics.com](http://www.f1authentics.com)



#### GORRA BUGATTI HERITAGE

La gorra oficial del fabricante francés de superdeportivos está hecha en algodón. Su visera en alcántara contrasta con el brillo del emblema de metal que reproduce el histórico escudo de Bugatti con el logo EB y fondo rojo.

[www.bugatti.com](http://www.bugatti.com)



#### CHAQUETA AMG HOMBRE

El acolchado en la parte delantera, trasera y en las mangas contribuye a una agradable una comodidad ilimitada, incluso en viajes largos en coche. Está equipado con inserciones elásticas en los laterales y, gracias al ribete polar en el interior de las mangas, proporciona un calor agradable en los días fríos. El diseño se completa con una placa de plástico negra cosida con impresión 3D AMG blanca en la zona del pecho y una placa de plástico con el logotipo de ASSOS.

[www.mercedes-benz.com](http://www.mercedes-benz.com)

NAHARRO

[naharro.com](http://naharro.com)



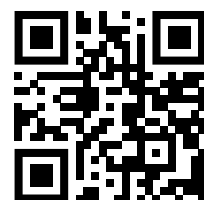
PAOLA  
LENTI  
[paolalenti.it](http://paolalenti.it)  
Instagram Facebook Pinterest LinkedIn YouTube



## 18 HOYOS DE GOLF CHAMPIONSHIP

Un club de golf exclusivo en un entorno privilegiado, donde cada espacio ha sido diseñado con el mayor de los cuidados. Por su variedad de distancias desde el tee de salida, calles anchas y greens que ofrecen multitud de posiciones de bandera, ofreciendo al jugador una gran variedad de opciones de juego.

[lafinca.golf](https://lafinca.golf)





## GASTRO RESORTS

*La excelencia culinaria ha emergido como un distintivo inconfundible e indispensable en la experiencia de cualquier buen viaje de élite.*

**MÍA PAUL**

ABBOTT & MAC CALLAN PUBLISHERS

**E**S creciente el número de hoteles y resorts que destacan por su enfoque gastronómico, convirtiendo cada comida o cena en su establecimiento en un banquete memorable. Julia Child, la escritora especializada en el arte culinario escribió que *"la comida es esencial para la vida; por lo tanto, hay que hacer que sea buena"*. Y con esta filosofía, en algunos hoteles no sólo es buena, sino lo mejor que puedan ofrecer –sin que ello desmerezca otros activos como el enclave en el que se encuentran, sus espacios, decoración e instalaciones o su servicio–. Alcanzan un nivel culinario de tal altura que merece la pena acudir a ellos aunque sólo sea con el fin de disfrutar en una de sus mesas.

The Stein Group, el grupo hotelero del norteamericano afincado en Mallorca David Stein abrió el pasado año, en la región vitivinícola del Priorato, el Gran Hotel Mas d'en Bruno con el objetivo de proporcionar a sus huéspedes una experiencia exclusiva y personalizada.

Rodeada de viñedos y resguardada entre colinas a los pies del Montsant se encuentra una antigua masía del siglo XVIII que ha sido íntegramente restaurada para ofrecer los mejores sabores del Priorato.

---

**SITUADO EN UN PRECIOSO ENCLAVE ENTRE VIÑEDOS  
EN EL PRIORATO, GRAN HOTEL MAS D'EN BRUNO ES UN  
NUEVO PARAÍSO PARA LOS AMANTES DE LA GASTRONOMÍA.**

---

Comandada por el chef del hotel, el tarraconense Josep Queralt, la propuesta gastronómica de Gran Hotel Mas d'en Bruno está conectada siempre a esta región tarraconense de clima mediterráneo, aunque le añade sutiles toques internacionales. Queralt y su equipo la elevan a cotas muy altas, algo que se aprecia en el restaurante gastronómico del hotel, Vinum, que cuenta con menú degustación, menú ejecutivo y menú a la carta.

El vino, como no podría ser de otro modo, es otro de los puntos fuertes de este establecimiento que forma parte del selecto club de establecimientos con el sello Relais & Châteaux. Las recomendaciones de maridaje, a cargo del sommelier, consiguen que la experiencia culinaria sobrepase cualquier expectativa.

Además de su formidable propuesta gastronómica, Gran Hotel Mas d'en Bruno cuenta con otros tres grandes atractivos. Por un lado, la íntima belleza de su ubicación en un rincón del Priorato, cerca las ruinas de Cartuja de Escaladei, las villas de Torroja y Siurana, rocosas montañas y colinas con senderos infinitos por los que perderse caminando o en bicicleta y las bodegas que pueblan la región. Por otro, la amable elegancia y absoluto confort de la decoración contemporánea de sus suites. Y, sin duda, su Spa, construido en el antiguo lagar de la masía, un lugar un lugar óptimo para dejarse cuidar por manos expertas y desconectar.

A media hora del aeropuerto milanés de Malpensa se encuentra el lago de Orta. Desde el lago sobresale el antiguo minarete que adorna el palacio de Villa Crespi, construido,

*Página anterior, restaurante de The Yeatman. Bajo estas líneas, restaurante, vista general y suite del Gran Hotel Mas d'En Bruno.*



**DOCA**  
www.doca.es



---

**EN SU PALACIO ARABESCO JUNTO AL LAGO DE ORTA,  
VILLA CRESPI OFRECE UNA EXPERIENCIA INOLVIDABLE  
CON EL CHEF ANTONINO CANNAVACCIUOLO.**

---

en 1879, siguiendo los cánones de la arquitectura arabesca de la época.

El lugar ha sido convertido hoy en un enclave de ensueño, con 14 suites de lujo y la cocina de tres estrellas del prestigioso chef napolitano Antonino Cannavacciuolo, especialmente conocido en Italia por sus apariciones televisivas. El restaurante de Villa Crespi, que el pasado año recibió su tercera estrella Michelin, ha sido recientemente elegido como el mejor restaurante de hotel de Italia por la guía 50 Top Italy 2024. Su carta es un viaje de sur

a norte por Italia, que empieza con una brocheta de vieiras y langostinos y termina con un plato de pichón y foie gras. En palabras de Cannavacciuolo, *"mi cocina es el resultado de la fusión de mi lugar de origen, Nápoles, con el de adopción, el Lago de Orta. Suelo mirar en mi interior para buscar la inspiración y poder llegar al alma de los mejores"*.

Villa Crespi ofrece a sus huéspedes una experiencia culinaria singular en la propia cocina de un Grand Chef, donde pueden observar al equipo preparar tres platos ante sus ojos.

Las vistas que ofrecen sus suites, elegantemente decoradas, en ese entorno de belleza y paz completan una experiencia que por sí sola bien merece el viaje.

Considerado uno de los padres fundadores de la Nouvelle Cuisine, Michel Guérard es admirado en el mundo por su talento culinario, por su personalidad y por el paraíso que crearon él y su esposa en 'Les Prés d'Eugénie', un hotel maravilloso que ocupa un palacio campestre, en los confines de las Landas y el Béarn. Se

---

**EN COMO ESTÁN DOS DE LOS HOTELES MEJORES  
DEL MUNDO: EL HISTÓRICO GRAND HOTEL  
VILLA D'ESTE Y EL NUEVO HOTEL PASSALACQUA.**

---

trata de un oasis romántico donde regalar los sentidos, mimar el cuerpo y dejar vagar el alma. En este pequeño pueblo, que puso de moda la Emperatriz Eugenia de Montijo, huertos de hierbas aromáticas, árboles majestuosos y rosas antiguas escoltan un spa de ensueño (que cuenta con la garantía del saber hacer y de los productos de Sisley).

Sobre este singular entorno Michel Guérard afirma: *"A menudo me quedo maravillado con esta naturaleza que respira. Una naturaleza que guía mi mano,*

*con benevolencia, hacia la escritura de recetas de cocina que la celebran en su forma más perfecta, más virtuosa y más auténtica"*. El restaurante de Michel Guérard cuenta con tres estrellas Michelin desde hace más de cuatro décadas y cinco toques de Gault & Millau.

En 'Les Prés d'Eugénie', 45 habitaciones, suites y apartamentos con una decoración cálida, contemporánea y campestre a la vez, se distribuyen entre los siete edificios que dispone la propiedad.

The Yeatman es un hotel único exclusivo, con preciosas vistas al río Duero y al centro histórico de la ciudad de Oporto.

Se encuentra en una colina en el otro lado del río, en la zona donde se instalaron las más antiguas bodegas de vino de Oporto. Su restaurante, –dirigido por el chef Ricardo Costa– está considerado por la crítica uno de los mejores de Portugal, y cuenta de hecho con el máximo reconocimiento de la guía Michelin en el país: dos estrellas.

Bajo estas líneas, diferentes detalles de Villa Crespi: la fachada con el minarete, el restaurante del chef Cannavacciuolo y una de sus suites.



La cocina que Michel Guérard, uno de los fundadores de la Nouvelle Cuisine, sirve en 'Les Prés d'Eugénie' es realmente seductora.



**EL RESTAURANTE DEL SCHLOSS SCHAUENSTEIN, EL HOTEL DE SUIZO DE FÜRSTENAU, CUENTA CON EL ACTIVO GASTRONÓMICO DEL CHEF ANDREAS CAMINADA.**

Schloss Schauenstein, ubicado en el pintoresco pueblo suizo de Fürstenau, es un destino culinario de renombre mundial. Este magnífico palacio, reconocido como Monumento Nacional que data del siglo XIII, alberga uno de los restaurantes más prestigiosos de Europa: Schloss Schauenstein, dirigido por el aclamado chef Andreas Caminada. Caminada, un maestro en la fusión de técnicas tradicionales con una creatividad audaz, cautiva a los comensales con sus platos meticulosamente elaborados que resaltan los sabores locales y estacionales. Su enfoque en ingredientes frescos y de la más alta calidad, combinado con una habilidad innata para la presentación impecable, eleva cada comida a una experiencia memorable. Caminada sir-

ve en sus mesas el sabor de las montañas de los Grisones, aderezado con mucha curiosidad y una pizca de pasión por los viajes, con especial influencia de la cocina francesa.

Las habitaciones y suites –situadas en dos edificios históricos– han sido decoradas con cariño para ofrecer a sus huéspedes un confortable espacio para la relajación.

La histórica ciudad de Fürstenau se encuentra en Domleschg, el más soleado de los 150 valles de los Grisones. Rodeada de picos nevados y aguas alpinas, la ciudad se encuentra a hora y media de Zurich en coche y a media hora de Vaduz, la capital de Liechtenstein. La incomodidad del viaje se ve de largo recompensada por la experiencia culinaria. ↪

*Schloss Schauenstein ocupa un magnífico palacio declarado Monumento Nacional, en el que se sirven los admirados platos del chef Andreas Caminada.*



**EVOLUCIONA CONTIGO.  
NUEVO CLASE E.**

Descubre una versión evolucionada del nuevo Clase E, más deportiva y aún más inteligente. Déjate seducir por su deportiva línea exterior, su parrilla iluminada, y sus originales luces traseras. Además, experimenta una conducción más intuitiva con el sistema inteligente MBUX con pantalla Superscreen y más segura con sus faros DIGITAL LIGHT. Conoce también su versión Híbrida Enchufable con hasta 115 km de autonomía eléctrica.

Solicita tu prueba de conducción en Mobility-Centro.



Clase E: Consumo de combustible combinado (l/100 km): 0,5 - 7,3; emisiones de CO<sub>2</sub> combinado (g/km): 12 - 174.



**Mobility-Centro**

Concesionario y Taller Autorizado Mercedes-Benz  
Ctra. El Escorial km 2,2. Pol. Ind. Europolis C/ Londres, 40. 28230, Las Rozas. MADRID.  
www.mercedes-benz-mobility-centro.es. hola@mblcentro.com. Tel.: 91 334 15 00.

## FEMENINO SINGULAR DETERMINADO

### DECANTADOR ATLAS DE VISTA ALEGRE

Con 200 años de historia de éxito, Vista Alegre es particularmente conocido por su porcelana. Sin embargo, desde la incorporación a este grupo portugués de Atlantis, en el 2001, y su fábrica dedicada al antiguo arte del vidrio, el cristal es también un valioso elemento en sus colecciones que incluyen bellas piezas como Atlas, un decantador de whisky decorado con un mapamundi dorado. [www.vistaalegre.com](http://www.vistaalegre.com)



### TOTE JODIE MINI



Una ingeniosa combinación de tiras de cuero texturizado plateado y dorado cubre esta original versión del bolso de Bottega Veneta hecho en piel en Italia. [www.bottegaveneta.com](http://www.bottegaveneta.com)

### MESA BELL SIDE

El diseñador alemán Sebastian Herkner diseñó en 2012 la mesa auxiliar 'Bell Side' para Classicon, utilizando una base de vidrio que soporta una tapa de metal para conseguir una sensación estar flotando por encima de ella. [www.naharro.com](http://www.naharro.com)



### TRAJE DE BAÑO 'ALLEGRA' DE CULT GAIA

Está confeccionado con una tela elástica salpicada un 10% de hilos dorados metálicos que brillan bajo el sol. Tiene recortes que dejan al descubierto la piel a través del corpiño y el costado, que se pueden ajustar fácilmente con una cincha de lazos. [www.cultgaia.com](http://www.cultgaia.com)



### PULSERA DE DAVID YURMAN

La firma parisina de los artistas David y Sybil Yurman ha creado la colección 'Sculpted Cable', que incluye esta pulsera en oro de 18 quilates, con una elegante silueta de 14 mm de ancho. [www.davidyurman.com](http://www.davidyurman.com)



### SANDALIAS RAINBOW GOLD DE FERRAGAMO

Salvatore Ferragamo creó 1938 para Judy Garland las míticas sandalias Rainbow con tacón y cuña de corcho, forradas con el ante de los colores del arco iris, mostrando su inigualable genio creativo para combinar formas y colores. Esas míticas 'Rainbow' han sido reinventadas en cuero dorado. [www.ferragamo.es](http://www.ferragamo.es)



### BAG GOLD DE BENEITO FAURE



Con una larga historia de tres generaciones dedicadas a la iluminación, la empresa Beneito Faure se distingue por su liderazgo en tecnología LED y por un diseño que fusiona magistralmente la belleza y la función. Su última creación es Bag, una lámpara de mesa portátil de tecnología LED moderna y recargable mediante USB. Con un diseño limpo y funcional, inspirado en un bolso, Bag es cómodamente transportable y se adapta a cualquier ambiente proporcionando una luz potente y agradable. [www.beneito-faure.com](http://www.beneito-faure.com)

### ATMOS CLASSIQUE DE JAEGER-LECOULTRE

El reloj de sobremesa Atmos es una de las piezas más emblemáticas de la manufactura Jaeger-LeCoultre. Su revolucionario mecanismo de remonte, perfeccionado en 1928, funciona mediante la contracción y la expansión de una mezcla de gases, obteniendo de este modo la energía necesaria con las variaciones de temperatura. [www.jaeger-lecoultre.com](http://www.jaeger-lecoultre.com)





## VESTIDO DE ZUHAIR MURAD

La colección de este año del diseñador libanés, incluye este elegante vestido largo de tafetán drapeado.

[www.zuhairmurad.com](http://www.zuhairmurad.com)



## BUTACA PELICAN

Diseñada en 1940, es sin duda de una de las piezas más icónicas entre las creadas por Finn Juhl; es una butaca que evidencia la fascinación del diseñador por el surrealismo. Se fabrica en dos versiones: con o sin botones y con las patas en roble, en nogal o pintadas de negro.

[www.naharro.com](http://www.naharro.com)



## AMELIA DE MARIA OLIVER

Lujosamente elaborados con piel de cocodrilo pura y otras pieles exóticas, cada uno de los bolsos de María Oliver –la casa neoyorkina de origen valenciano– trasciende más allá de las tendencias. Amelia es la versión más opulenta de la clásica silueta tipo sobre.

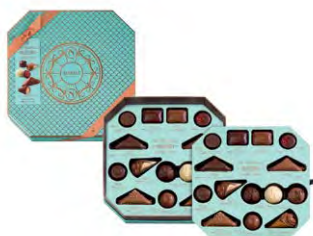
[mariaoliver.net](http://mariaoliver.net)



## NEUHAUS HISTORY COLLECTION BOX

En su característico estuche turquesa, 28 deliciosas obras maestras del chocolate que muestran más de 160 años de herencia de esta prestigiosa casa chocolatera belga.

[neuhauschocolates.com](http://neuhauschocolates.com)



## LE SCULPTEUR

Le Sculpteur es un tratamiento reductor nacido de la colaboración de Sisley con la Universidad de París que permitió identificar una nueva forma de acción afinante para ayudar a redefinir la silueta. Durante el día, la combinación de aceite de bayas rosas, cafeína, cedrol y extracto de jengibre blanco ayudan a que los muslos estén más definidos y firmes. Y, por la noche, la combinación inédita de extracto de mandarina, aceite de andiroba y exopolisacárido de planc-ton, actúa para minimizar la apariencia de la celulitis. [www.sisley-paris.com](http://www.sisley-paris.com)



CEA

## SIXTY collection

Stainless Steel / Black Ivory  
Travertine Titanium Marble  
Design Glenn Sestig

*Glenn Sestig*



## MASCULINO SINGULAR DETERMINADO

### BATA DE CASHMERE Y SEDA DE DANIEL HANSON

En 1980, Julian y Nicholas Hanson crearon en Londres una colección de prendas de estar por casa de lujo hechas a medida. La marca Daniel Hanson es sinónimo de las batas más exclusivas del mundo. Dispone de infinidad de diseños, como el de esta bata negra y gris que combina el cashmere y la seda, además de ofrecer la confección de una bata a medida. [danielhanson.co.uk](http://danielhanson.co.uk)



### TRASPARENT STEEL SPEAKER

Fundada con el objetivo de ser la primera marca de tecnología circular, Transparent fabrica productos electrónicos modulares y atemporales que siempre se pueden actualizar, como éste altavoz de 20 kilos que fabrica a mano el herrero Jonas Majors en su taller de la isla de Mörkö, al sur de Estocolmo. [transpa.rent](http://transpa.rent)



### CUTLER AND GROSS 9325

La compañía fundada por Graham Cutler y Tony Gross en 1969 se ha inspirado en su modelo 325 de los años 90 para crear las 9325, unas monturas más atrevidas con patillas más gruesas y con frontales prominentes. Se elaboran a mano con acetato en Italia, fresándose internamente para reducir el peso sin perder en absoluto su impacto visual. [cutlerandgross.com](http://cutlerandgross.com)

### DIANA DE AGORA HOME

Carlos Pucci, un joven arquitecto enamorado del arte de Grecia y Roma, fundó hace tres años Agora Home en Madrid. Su misión es la de crear velas y objetos decorativos que, más allá de preservar la esencia del arte clásico, lo lleven a la plena relevancia en la época moderna para enriquecer un espacio plenamente contemporáneo. Diana, la diosa virgen de la caza, Hermés o David son algunas de sus formidables velas. [agorahome.es](http://agorahome.es)



### PARTAGÁS PALLADIUM

Es la tercera vez que la empresa parisina S.T. Dupont y la cubana Habanos S.A. colaboran para la creación de un producto excelente. En esta ocasión, el kit lanzado incluye, además de un corta puros y un encendedor que reproducen la fachada de la histórica Real Fábrica de Tabacos de Partagás de La Habana, un par de originales gemelos. [therake.com](http://therake.com)



### RL PARKER MIX BOX

Siguiendo la exitosa estética del 'RL Restaurant', el kit de cocktails de Ralph Lauren viene con dos copas de Martini de cristal, posavasos, palillos para cócteles, dos vasos para mezclar, un medidor y un colador. Se presenta en un elegante estuche de cuero. [ralphlauren.es](http://ralphlauren.es)



### HAMPTON LEATHER TRAVEL SLIPPERS DE JOHN LOBB

Calidad, comodidad y ligereza son los atributos sobresalientes de las zapatillas de viaje del John Lobb parisino, perteneciente al grupo Hermés des-

de 1976. Se confeccionan en Italia con piel flexible y suelas de ante acolchadas. Se presentan con una bolsa con cierre a presión. [mrporter.com](http://mrporter.com)

### NICOLAS MAILLART MONCHENOT

Nicolas Maillart Monchenot Extra-Brut es un blanc de noirs sin fisuras, amplio e incisivo, elaborado con pinot noir y meunier del premier cru Villers-Allerand. Se vinifica en barrica, envejece un año sobre lías y tres más en botella.

Nicolas Maillart elabora champagnes con una fuerte identidad y una expresividad única, que invitan a descubrir los premiers y grands crus de la Montagne de Reims. Considerado uno de los enólogos más innovadores de su generación, ha revitalizado el negocio familiar con la reconversión de las viñas a agricultura ecológica o la recuperación de la petit meslier, una variedad autóctona casi desaparecida.

[lavinia.com](http://lavinia.com)



## BEOPLAY H95 CHESTNUT

Aunque estén excelentemente elaborados en aluminio, titanio y piel, el atractivo de los H95 no son ni su color castaño ni su apariencia, sino su sonido y tecnología, que incluye la cancelación activa de ruido adaptable. [bang-olufsen.com](http://bang-olufsen.com)



## BUTACA DIGAMMA DE IGNAZIO GARDELLA

El arquitecto e ingeniero italiano diseñó en 1958 esta 'chaise longue' de estructura metálica y cuerpo racionalista, cuyo respaldo puede abatirse en tres posiciones y que actualmente edita Santa & Cole. [www.santacole.com](http://www.santacole.com)



## L.U.C. BACKGAMMON SET

Chopard ha incluido en su colección de regalos y accesorios este juego de backgammon, impecablemente elaborado con marquetería de roble y nogal, que –como en sus mejores relojes– lleva las tres iniciales de su fundador, Louis-Ulysse Chopard. [chopard.com](http://chopard.com)



## LES BIJOUX

Un estuche de piel de becerro conserva tres tapones de conservación y tres anillos antigoteo acabados rosa mate, plata y oro, tan elegantes como prácticos. [www.atelierduvin.com](http://www.atelierduvin.com)



## ROBERT CHUKKA BOOT DE NORMAN VILALTA

El prestigio de Norman Vilalta se debe singularmente a su talento como zapatero a medida. Pero en sus colecciones *ready-to-wear* ha reinventado clásicos de la zapatería masculina, como la chukka. Probablemente, la Decon y la Robert Chuka de Vilalta sean las chukkas más elegantes del mundo. Confeccionadas

con piel granulada de becerro campesino de Tanneries du Puy, el diseño de sus Robert Boot se define por la combinación de revestimientos ligeramente arqueados, ojales dobles, una pala alargada y una puntera cincelada que crea una silueta elegante y una gruesa y cómoda suela Vibram. [normanvilalta.com](http://normanvilalta.com)



# PROYECTOS DE VIDA



INTERIORISMO Y CONTRACT  
c/ Bruselas 36 A. Europolis · 28232 Las Rozas  
Tfno. 91 684 10 63 · [Info@equoproyectos.com](mailto:Info@equoproyectos.com)  
[www.equoproyectos.com](http://www.equoproyectos.com)



**EQUO**  
Arquitectura Diseño

## EL PODER DE UN BOTÓN

*Gabrielle Chanel trató el botón con el mayor respeto para convertir este símbolo de emancipación en una joya con un toque de audacia y brillantez.*

**LUCÍA FERRER**

ABBOTT & MAC CALLAN PUBLISHERS

**U**N inmenso botón la doble "C" entrelazada de Chanel protagonizó el desfile de alta costura primavera-verano 2024 de Chanel en el Grand Palais Éphémère bajo el cual desfilaron las modelos con las creaciones hechas por la Maison con el liderazgo artístico de Virginie Viard. Con la invención de este pequeño pero poderoso elemento redondo y plano que se inserta en un ojal, las mujeres lograron liberarse de las ataduras que limitaban su movimiento y Gabrielle Chanel les otorgó, con sus materiales, diseños y texturas singular relevancia.

Antes del desfile, Chanel presentó el cortometraje en blanco y negro titulado "The Button", que ha sido producido por pgLang, dirigido por Dave Free y musicalizado por Kendrick Lamar, y en el que la actriz Margaret Qualley realiza un fascinante viaje a París para que le reemplacen un botón faltante en su chaqueta Chanel. En el cortometraje aparece también la eternamente joven Naomi Campbell.

La embajadora de La Maison, Margaret Qualley -hija de Andie MacDowell- fue, precisamente, la encargada de abrir el desfile en



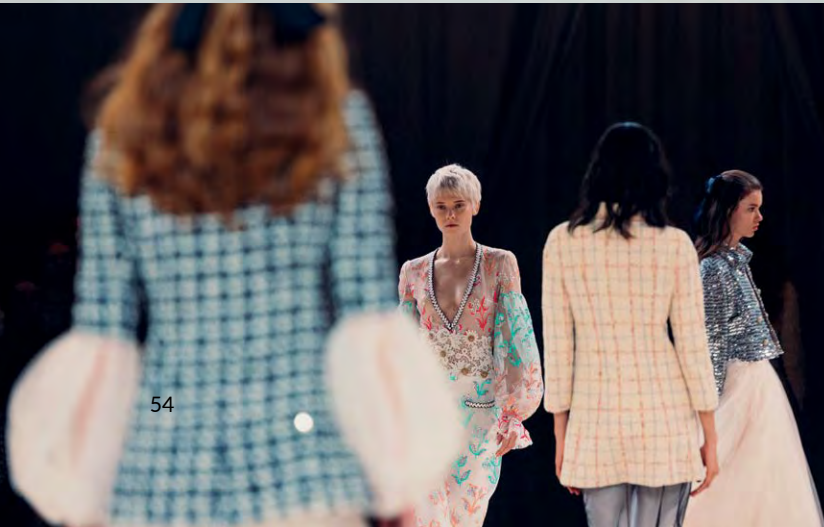
**VIARD PENSÓ EN EN EL MUNDO DEL BALLET Y LA DANZA PARA CREAR UNA LA COLECCIÓN DE ALTA COSTURA MUY LIGERA HECHA DE TUL, VOLANTES, PLIEGUES Y ENCAJES.**

el Grand Palais Éphémère. Le siguieron otros cinco inmaculados y vaporosos looks blancos, todos ellos con sus botones joya y sus tweeds, con el sello inconfundible de Gabrielle Chanel, que serían el anuncio de una colección en cuyos modelos Virginie Viard ha querido que estuviera muy presente la danza: *"Pienso a menudo en la danza; es un tema importante en Chanel. La Maison está cerca de sus instituciones, coreógrafos, bailarines, creamos vestuario para el ballet. Intenté aunar el poder y la delicadeza de los cuerpos y las prendas en una colección muy ligera, hecha de tul, volantes, pliegues y encajes"*.

Faldas cortas y rectas, vestidos largos, monos, pequeñas capas adornadas con bordados drapeados, lazos, bolsillos de tul ilusión, plisados, cinturones de encaje, lentejuelas, trenzas y pequeñas flores se abre entonces un mundo de transparencias dando lugar a una colección muy femenina, lucida sobre leotardos y mallas de baile blancas.

En el Grand Palais Éphémère se evidenció una vez más que la fecunda creatividad de Chanel dejó tal legado que existen infinitas maneras de ser quintaesencialmente Chanel. La colección de alta costura primavera-verano 2024 es un nuevo y bellissimo ejemplo. ↪

Izquierda, varios looks de la colección de alta costura primavera-verano 2024. Derecha, Margaret Qualley abriendo el desfile de Chanel.



# LAUFEN

space

MADRID



**Calle Covarrubias 23,  
28010, Madrid.**

Lunes a jueves de 9:00hrs -18:00hrs / Viernes de 9:00hrs-16:30hrs

[www.laufen.es](http://www.laufen.es)



## EL TRAJE DE BAÑO

---

*Solía decirse en el pasado que en traje de baño todos somos iguales frente al mar. Basta con acudir a una playa para comprobar que esa idea democrática del baño es hoy completamente falsa.*

---

**LUCÍA FERRER**

ABBOTT & MAC CALLAN PUBLISHERS

**E**L traje de baño es todo un lenguaje, una expresión de individualidad y estilo personal que –además de mostrar nuestras diferencias corporales– da una información importante de nuestro modo de ser y de pensar.

Cierto es que durante la mayor parte de la historia no fue así. Los trajes de baño, como los conocemos hoy, no tienen ni un siglo de historia. En civilizaciones antiguas, como la egipcia o la griega, ni siquiera existían y en la Roma antigua se utilizaban túnicas o togas para bañarse en el mar o en baños públicos. Durante la Edad Media y el Renacimiento no hubo avances en esta prenda, siempre sencilla, que cumplía una función meramente práctica de salvaguarda de la dignidad.

Con el surgimiento de las actividades sociales y de los balnearios en los siglos XVII y XVIII, los nobles europeos necesitaron prendas adecuadas para el baño que se confeccionaban con materiales como el lino o el algodón. Pero no fue hasta el siglo XIX, con el descubrimiento de la playa por una burguesía emergente, cuando la moda comenzó a desempeñar un papel cierto en las prendas de baño. Surgieron así trajes de baño más elaborados con diseño de vestidos de baño y pantalones anchos para las mujeres, y trajes de una sola pieza para los hombres.

Atribuyen a Gabrielle Chanel la afirmación de que "el traje de baño debe adaptarse al tipo de cuerpo de la mujer y resaltar lo mejor de ella, permitiéndole moverse con facilidad y confianza". Es posible que estas palabras sean sólo una interpretación o una paráfrasis de la fi-

losofía de esta figura tan influyente en el mundo de la moda, que fue el motor de su completa transformación durante la primera mitad del siglo XX y que nos dejó un gran legado de ideas y pensamientos sobre el diseño y el estilo. En todo caso, Coco Chanel jugó un papel importante en la popularización del bronceado en la sociedad occidental y prestó mucha atención a esta prenda.

Coco Chanel fue pionera en la introducción de telas elásticas en la moda, lo que permitió la creación de bañadores más ajustados, cómodos y favorecedores. Eran diseños más minimalistas y prácticos que se alejaban de los trajes de baño voluminosos y decorativos de la época. Incorporó elementos del estilo marinero en sus diseños, caracterizados por rayas horizontales, detalles náuticos y una paleta de colores que evoca el mar y el cielo.

Con el avance del siglo XX, la moda de baño experimentó una revolución. Los diseños se volvieron más atrevidos y reveladores, especialmente con la introducción del bikini en los años 40, que causó sensación con su estilo audaz.

Las clases nobles y la alta sociedad comenzaron a adoptar estas nuevas tendencias, aunque inicialmente con cierta resistencia debido a las normas del momento. La influencia cultural –y particularmente la costumbre– juega un papel crucial en la percepción y expresión del pudor en cada momento histórico y en cada sociedad. La sensación que el ser humano tiene del descubrimiento del cuerpo es completamente diferen-

**EL BIKINI MODERNO FUE DISEÑADO POR EL INGENIERO FRANCÉS LOUIS RÉARD EN 1946. LO BIKINI POR EL ATOLÓN, DONDE SE INSPIRÓ PARA SU CREACIÓN.**

te según el lugar y momento de la historia; basta con comparar el modo de vestir de las civilizaciones primitivas, la indumentaria decimonónica y la realidad actual.

El bikini moderno fue diseñado por el ingeniero francés Louis Réard, en 1946, que se inspiró en la ropa de baño que usaban las mujeres en los atolones del Pacífico (lo bautizó así en referencia al atolón Bikini, donde los norteamericanos llevaban a cabo pruebas nucleares). Consistía en dos piezas separadas que dejaban gran parte de la piel del tronco expuesta. Su debut oficial fue en una piscina del hotel Melitor de París el 5 de julio de 1946. Ninguna modelo quiso vestir su

diseño y tuvo que contratar a una bailarina nudista del Casino de París quien advirtió que iba a ser una bomba más potente que la que, pocos días antes, había explotado en el atolón Bikini.

A pesar de la controversia inicial, el bikini comenzó a ganar popularidad en la década de 1950. Actrices como Brigitte Bardot, Jane Fonda y Rita Hayworth, lucíendolo en películas, contribuyeron a su popularidad asociándolo con el glamour y la moda.

En los años 70 aparecieron los bañadores con escotes en V (de vértigo) y los 'high-cut swimsuits', que una abertura más pronunciada en los laterales de la cadera y

*Página anterior, Cary Grant y Grace Kelly en traje de baño en la playa de Mónaco. Abajo, bikinis de Pucci y de La Perla.*



**TEATRO REAL**  
CERCA DE TI

# ABÓNATE A SOÑAR

Abonos de **ópera, danza y conciertos**  
a la venta del **4 de abril al 21 de junio**



TEMPORADA  
**24/25**

Inspirado en *Cielo*, una obra de Jaume Plensa

COMPRA TU ABONO EN [TEATROREAL.ES](https://teatroreal.es)

**BONO  
CULT  
URAL**

**ACTUALMENTE, CONVIVE UNA AMPLÍSIMA VARIEDAD DE ESTILOS, DISEÑOS Y MATERIALES EN LOS TRAJE DE BAÑO QUE PRESENTAN LAS MARCAS CADA TEMPORADA.**

un corte más alto en la parte de las piernas, lo que crea una apariencia alargada y estilizada.

Con el tiempo, ya en los años 70, llegaron alternativas de mayor exposición, como el tanga promocionado en Brasil por el genovés Carlos Ficcardi –que deja a la vista las nalgas–, el microkini procedente de California –que apenas cubren la vulva y parte de los pechos–, el monokini –que consiste en llevar únicamente la braguita del bikini–, el trikini –un invento de Rudi Gernreich que unió las dos piezas del bikini–, skirtini –una variante compuesta de sujetador y microfalda–, el sling bikini de

los años 90 –que viene a ser un tanga con tirantes– y el más reciente tankini, que sustituye el sujetador por una cómoda camiseta. Estas variantes más atrevidas han experimentado un escaso triunfo relativo en comparación con los bañadores y bikinis más clásicos, más ajustados a las normas convencionales de elegancia general.

La creatividad de las marcas cada año se pone de manifiesto con una amplísima variedad de estilos, diseños y materiales de trajes de baño (en la clasificación de tipos de bañadores se cuenta con medio centenar de definiciones). Prácticamente todas las casas de moda se

*Izquierda, top y falda de playa de Missoni. Derecha, traje de baño de la colección SS24 de la marca Same de Los Ángeles.*



**LA TECNOLOGÍA JUEGA UN PAPEL IMPORTANTE EN LOS TRAJES DE BAÑO DE ALTA GAMA DE HOY QUE USAN TEJIDOS CON PROPIEDADES ESPECIALES.**

han incursionado en el mercado del bañador e incluyen en sus colecciones de cada año un apartado dedicado al traje de baño. Desde las de mayor renombre, como Chanel, Louis Vuitton y Gucci, a las más populares.

En la actualidad, las marcas de lujo del mundo de la moda, están incorporando innovaciones técnicas y prácticas sostenibles en sus diseños. En efecto, la tecnología juega un papel importante en la fabricación de trajes de baño de alta gama. Nuevos tejidos ofrecen cualidades de secado excepcionales o niveles diferentes de protección UV –desde las que protegen completa-

mente de sus efectos dañinos a las que dejan pasar la luz ultravioleta del sol para facilitar un moreno integral–, e incluso tejidos reciclados.

Estos requerimientos tecnológicos son el motivo de la existencia de casas especializadas en trajes de baño premium. Estos fabricantes, en ocasiones colaboran con los grandes grupos del mundo de la moda. Buen ejemplo de marcas de renombre son la francesa Eres, las italianas La Perla y Oséree, la británica Melissa Odabash, las norteamericanas Same, Cover, y Cult Gaia y la colombiana Johanna Ortiz.

*Izquierda, de manga larga de Melissa Odabash. Derecha, bikini alto de cintura y pareo de Johanna Ortiz. Ambos de la colección de este año.*





---

**EN LA CREACIÓN DE TRAJES DE BAÑO MASCULINOS  
ELEGANTES Y DE AUTÉNTICA CALIDAD DESTACAN ORLEBAR  
BROWN, FRESCOBOL CARIOCA, ESCALES Y VILEBREQUIN.**

---

Mucho más simple es la historia del bañador masculino. Durante el siglo XIX y principios del XX, estaban hechos de lana o de algodón; eran de una sola pieza y cubrían desde los hombros hasta las rodillas y, a partir de los años 40, aparecieron los trajes de baño más comunes hoy: tipo short, con una longitud más corta y un ajuste más ceñido al cuerpo. Hubo un tiempo, entre los años 60 y 70, en los que se adoptaron estilos más atléticos, con el surgimiento de los bañadores Speedo, circunscritos hoy al ámbito puramente deportivo.

Aunque casi todas las marcas del sector de la moda lanzan sus propuestas –como Brioni, Zegna, Ralph

Lauren, Tom Ford, etc–, hay tres marcas especializadas que han destacado en trajes de baño de caballero en los últimos lustros. La francesa Vilebrequin es reconocible por sus diseños de estampados coloridos, a veces incluso infantiles. La británica Orlebar Brown fundada por el fotógrafo Adam Brown reinventó en 2007 el bañador para lograr una estética favorecedora y elegante, siempre con tejidos técnicos. Frescobol Carioca se inspiró en el en el estilo de vida relajado de Río de Janeiro para crear bañadores artesanales de calidad. La francesa Escales ha sabido crear una moda marítima premium de marcada elegancia y belleza. ~

*Página anterior, colección Bernadotte de George Jensen. Abajo: el famoso huevo Mood de Christofle con sus cubiertos en el interior.*



Bimba - more info on beneito-faure.com



 **BENEITO FAURE®**  
passion for led light





## FAUCETS

*La grifería – pieza esencial en cualquier cuarto de baño- ha evolucionado desde su utilidad puramente práctica hasta convertirse en una expresión artística.*

### INMACULADA RECIO

**C**ON un origen funcional en la Grecia y Roma clásica, la grifería comenzó a adquirir características más refinadas en el Renacimiento, con diseños ornamentados y materiales de mayor calidad. En el siglo XIX –gracias a los avances de la metalurgia– la grifería se convirtió en un elemento distintivo en los hogares de la alta sociedad europea. Pero fue en el siglo XX cuando el sector experimentó una auténtica transformación en términos de funcionalidad y de diseño, una revolución que continúa en este siglo con cambios muy importantes en el sector. Uno de los más recientes es la creciente demanda de tecnología inteligente integrada en los grifos, que permite un control preciso del flujo y la temperatura del agua.

Aunque asistimos a cierta apreciación por el diseño clásico y atemporal –con grifos que incorporan elementos tradicionales en su estética para un toque de sofisticación imperdible, en términos de diseño, el minimalismo sigue siendo una tendencia dominante en las nuevas colecciones de grifería de lujo, con líneas limpias y formas geométricas muy esenciales que crean un aspecto moderno y elegante.

Otra tendencia creciente en la fabricación de grifos es el uso de materiales sostenibles y respetuosos con el medio ambiente (y de un

**EL MINIMALISMO ES LA TENDENCIA DOMINANTE EN LAS NUEVAS COLECCIONES DE GRIFERÍA DE LUJO, CON LÍNEAS LIMPIAS Y FORMAS GEOMÉTRICAS.**

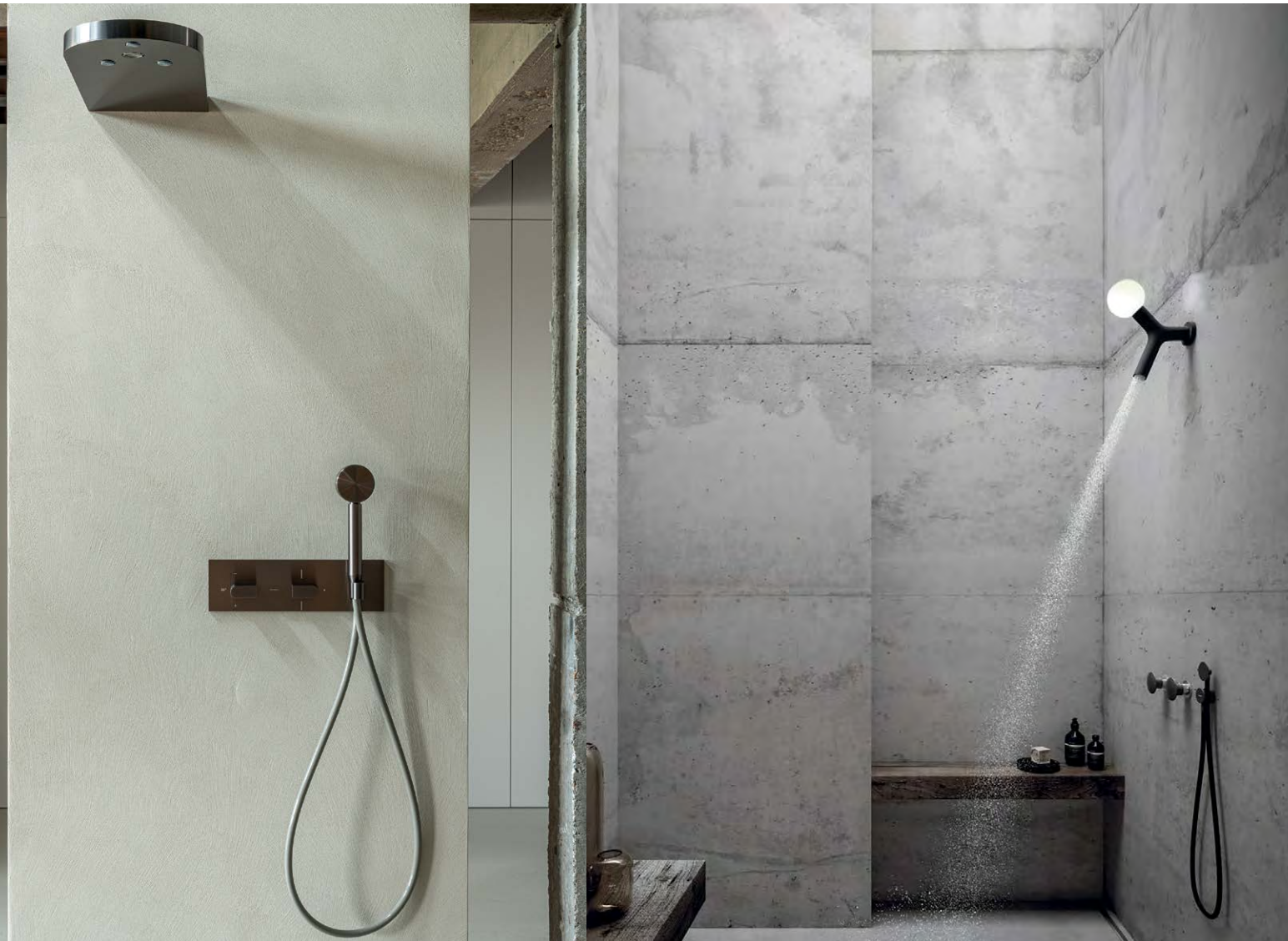
funcionamiento más eficiente). Los fabricantes están recurriendo a materiales como el latón reciclado y el acero inoxidable de bajo impacto ambiental para reducir su huella ecológica y satisfacer las demandas de los consumidores conscientes del medio ambiente.

Cuando se habla de grifería contemporánea son las marcas italianas las que lideran el sector de la grifería de lujo, aunque es obligado referirse también a algunas cen-

troeuropeas y también británicas. Éstas son algunas de las más prestigiosas del mundo:

Natalino Malasorti y esposa Roberta Bertacco fundaron en 1984 CEA Design, que hoy es un exponente superlativo del Made in Italy en grifería, en el que se funden el diseño moderno y la tecnología. Disponen de un amplio abanico de productos forjados en acero inoxidable AISI 316L, un material de alta calidad 100% reciclable.

*Izquierda, colección de grifería Sixty diseñada por Glenn Sestig para CEA Design. Derecha, Apollo de Antonio Lupi (en Madrid, en Iconno).*



**EN LOS GRIFOS DE LAS MARCAS PREMIUM, EL CONTROL PRECISO DEL FLUJO Y LA TEMPERATURA DEL AGUA ES, JUNTO A LA ESTÉTICA, UN FACTOR CLAVE.**

Un joven Antonio Lupi, de sólo 18 años, fundó hace 74 años su empresa dedicada a la fabricación de baños. Su apuesta por una creatividad valiente la ha identificado siempre. También su grifería. Buen ejemplo es Apollo, fuente de agua y luz diseñada que por Brian Sironi Design Studio.

Gessi comenzó en el pequeño taller de Umberto Gessi junto con su hijo Gianluca en 1992. En menos de tres lustros pasó a ser convertirse en una empresa global y hoy

vende sus griferías y productos de baño como sinónimo de lujo y calidad.

La historia de Laufen se remonta a finales del siglo XIX como un fabricante de ladrillos que, en 1925, se inició en la producción de lavabos de calidad y que en los años 90 apostó por el diseño, con el que adquirió renombre internacional en la creación de baños. Hoy suma una grifería moderna con diseños contemporáneos.

*A la izquierda, colección Ventaglio de Gessi (en Madrid, en Materia). Derecha: grifo AK/25 de Fantini diseñado por Paik Sun Kim.*



**ARQUITECTOS DE RENOMBRE COLABORAN CON LAS MARCAS DE PRESTIGIO EN EL DISEÑO DE NUEVAS COLECCIONES DE GRIFERÍA.**

A orillas del precioso lago de Orta, en el Piemonte, se encuentra la singular fábrica de Fantini Rubinetti, proyectada por Piero Lissoni. De ella parten, hacia cualquier rincón del mundo sus piezas de grifería, en las que el diseño –como no puede ser de otro modo– juega un papel esencial. Con ese fin, colaboran con renombrados arquitectos como el propio Lissoni o el coreano Paik Sun Kim.

Vecino de Fantini en el lago Orta es Bongio, una empresa familiar fundada por Mario Bongio en 1936. Bongio destaca por su política de sostenibilidad y, esencialmente por su diseño original en la forma y en las terminaciones, con muchas referencias que están disponibles en amplias gamas de colores.

Hansgrohe es un gran grupo alemán fundado en 1901, que fabrica una gran variedad de modelos de grifería para baños y cocina. Una de sus marcas más emblemáticas es Axor. Fue creada en 1993 con el objetivo de crear griferías y duchas del más alto nivel de diseño, tecnología y calidad. Una de sus piezas más icónicas es Axor Citterio, diseñada por el prestigioso arquitecto italiano.

Elaborados en Inglaterra, los diseños de Perrin & Rowe yuxtaponen las reinterpretaciones del pasado con estilos novedosos del presente. Sus piezas de grifería se fabrican en Gran Bretaña y están hechas para durar, gracias a su calidad e integridad. La compañía fue fundada en 1978 por Bob Perrin y Greg Rowe. ↪

*Tube de Bongio, disponible en una quincena de colores, y Axor Citterio, diseñado por el arquitecto Antonio Citterio.*





La expresión de lo exclusivo

ICONO  
ARQUITECTURA INTERIOR

Showrooms: O'Donnell, 6 - Jorge Juan, 28 - Madrid - 911 860 203 - iconno.es

# The News Space



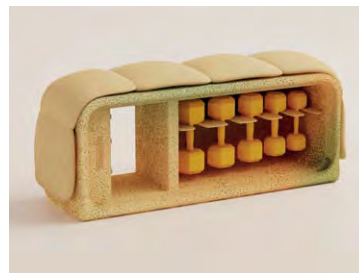
## Atlas Concorde con Piero Lissoni apuesta por los colores pastel

Boost Color es un nuevo proyecto de revestimientos de gres porcelánico y cerámica en el que la protagonista es la paleta de colores creada por el célebre arquitecto y diseñador. Se han propuesto 14 tonos, tanto en combinación entre sí como con los tonos neutros. [atlasconcorde.com](https://atlasconcorde.com)



## Doca, nuevas puertas con plafón de cristal

El prestigioso fabricante español de muebles de cocina ha lanzado nuevas puertas con marco de madera como ésta de plafón de cristal que aportan un diseño y diferenciación pero que son óptimas para combinar con cualquier estilo. [doca.es](https://doca.es)



## 40ª años de Technogym

Para celebrarlos, presenta una exposición con los diseños que Urquiola, Citterio, Lissoni, Nendo y hasta 40 diseñadores han hecho para Technogym. [technogym.com](https://technogym.com)



## Silent Flush

La tecnología Silent Flush de Laufen descarga el agua en espiral de forma potente y silenciosa a través de la taza del inodoro, mejorando su higiene y reduciendo el consumo de agua. [laufen.com](https://laufen.com)



## Horizon de Tectona

Diseñada por el estudio AC/AL la nueva tumbona Horizon presentada por el fabricante francés es ligera, cómoda, apilable y elegante. [tectona.net](https://tectona.net)



## Sistema Esosoft Outdoor de Antonio Citterio para Cassina

Durante la Paris Design Week, Cassina presentó su nueva colección outdoor 2024 con propuestas creadas por arquitectos como, entre otros, Rodolfo Dordoni, Piero Lissoni, Patricia Urquiola o como Antonio Citterio autor del Sistema Esosoft Outdoor de la fotografía. [cassina.com](https://cassina.com)



## Cappellini Oblong Plus

El diseño del sofá de Jasper Morrison de hace 20 años ha sido revisado para ganar en flexibilidad y ergonomía. [cappellini.com](https://cappellini.com)



## Nueva colección de islas de cocción de Officine Gullo capaz de redefinir completamente el ambiente.

Las islas de cocina de la colección 'Isola' de Officine Gullo son auténticos elementos de diseño con la capacidad de convertirse en verdaderas "piezas únicas" en torno a las cuales gira toda la cocina.

Con la estética icónica y el alto rendimiento típico de este prestigioso productor florentino de cocinas de lujo, cada 'Isola' está diseñada con el objetivo de convertirse en el centro alrededor del cual familiares y amigos se puedan reunir en sus actividades diarias. Es un lugar pensado para cocinar, comer, relajarse y compartir momentos, desde la primera taza de café de la mañana hasta la última copa de vino de la noche.

Elementos de diseño precisos y potentes, las islas Officine Gullo combinan la armonía de las formas con las tecnologías de cocina más modernas. Comparables a los superdeportivos de lujo, sus islas tienen un diseño refinado y elegante y están equipadas con un potente motor que garantiza un rendimiento profesional extraordinario.

La personalización es la base de su composición, permitiendo al cliente elegir entre una amplia gama de complementos de primera calidad, adaptados a sus hábitos culinarios favoritos. [officinegullo.com](https://officinegullo.com)



### 200 años de Vista Alegre

Se cumplen dos siglos de la fundación Vista Alegre. Es un momento para celebrar su historia, la de la familia fundadora y de todas las personas que han formado parte de ella. [vistaalegre.com](http://vistaalegre.com)



### Torii Nest "Outdoor"

Con sus detalles de construcción vinculados a la tradición japonesa y materiales de fuerte tactilidad y confort, la colección Torii Nest, creada para Minotti por el estudio japonés Nendo, se ha trasladado para el exterior. [minotti.com](http://minotti.com)



### Uecko presenta nuevos separadores de ambientes

En el nuevo catálogo de la compañía madrileña especializada en puertas, islas y separadores de ambientes se incluyen los nuevos trabajos de Aitor García de Vicuña, director creativo de Uecko: se trata de nuevos separadores de ambientes como Nara (fotografía), de fluida y estilizada línea estética, o Hades, que lleva consigo la esencia de su homónimo armario. [uecko.com](http://uecko.com)



### Noctambule Floor de Flos

Konstantin Grcic diseñó para Flos esta lámpara de suelo compuesta por hasta cuatro módulos cilíndricos de vidrio soplado transparente que se conectan entre sí y a la base de aluminio fundido, pudiendo alcanzar una altura de 2,17 metros. [flos.com](http://flos.com)



NUEVO SHOWROOM SUB-ZERO & WOLF DE IBERIA ,  
CALLE ALCALA 85 - 28009 MADRID , APERTURA PRIMAVERA 2024  
Tel: +34 911 238 580



Sabor exquisito siempre

Formando parte de las mejores cocinas del mundo, los electrodomésticos Sub-Zero y Wolf están diseñados para simplificar y mejorar su vida de la mañana a la noche.



## EL DISEÑO DE UNA CAMA

*La cama es el mueble más importante de la casa, el lugar donde comienza y termina cada día.*

**ELENA CASTRO**

ABBOTT & MAC CALLAN PUBLISHERS

**D**ECÍA Charles Rennie Mackintosh que la cama es el santuario del sueño, un espacio sagrado donde el cuerpo y el alma se encuentran en armonía. Y es que, ciertamente, la función ha desempeñado siempre un papel primordial en su diseño. No podría ser de otro modo en el mueble en el que una persona pasa más tiempo durante su vida. Y, curiosamente, sin embargo ningún mueble han experimentado una transformación tan reciente como la cama.

Durante miles de años las camas apenas evolucionaron. Hasta este último siglo, en el que se han abandonado los diseños clásicos con dosel y las cabeceras y pieceros ornamentados en madera tallada o hierro forjado con detalles intrincados y decorativos, y se ha pasado a las camas de formas esculturales de hoy. Ciertamente es que la mejora en el colchón fue anterior a la del mueble, seguramente por la mayor consideración que tiene la función sobre la estética y por la importancia que a lo largo de la vida, el sueño tiene sobre los otros usos existentes.

Fue a partir de los años 30 cuando el diseño de camas comenzó a simplificarse, reflejando la influencia del movimiento modernista y de la estética nacida de la Bauhaus, con la adopción de líneas más limpias y geométricas en cabeceras y pieceros menos ornamentados y más enfocados en su función.



*Cama Lola Darling, diseñada por Roberto Lazzeroni para Poltrona Frau (disponible en Iconno).*



**SIN ABANDONO DE LA ESTÉTICA, LA FUNCIONALIDAD  
HA GUIADO EL DISEÑO CONTEMPORÁNEO DE LAS CAMAS  
PREMIUM EN LAS ÚLTIMAS DÉCADAS.**

Mayor innovación se experimentó en los años 60, con un enfoque en la expresión personal y la introducción de nuevos materiales. Verner Panton, el diseñador danés famoso por su enfoque futurista, creó la famosa cama Panton, de estética pop y psicodélica. También en esa época el arquitecto y diseñador industrial finlandés Eero Saarinen ideó camas, además de otros muebles, que combinaban formas orgánicas con materiales modernos como el metal y el plástico.

Fueron tiempos de muchas aportaciones creativas; pero, ha sido en el XXI cuando la sofisticación ha llega-

do a la cama con el uso de líneas más audaces, materiales modernos y acabados innovadores. El segmento más premium del mercado ha experimentado un crecimiento sostenido de la demanda de camas de más alta calidad que se distinguen por su atención al detalle, el uso de los mejores materiales y por un diseño con firma, además de una artesanía superior, una mayor durabilidad y una estética más refinada.

Las marcas buscan crear piezas que sean atemporales y que se adapten a una variedad de estilos de decoración y en las que la sostenibilidad juega un papel importante

*Abajo, cama Ovidio diseñada por Vincent Van Duysen para Molteni.*



Davinia

CREATING LUXURY HOMES

Imagine un lugar en su hogar donde cada encuentro es memorable.  
En Davinia, diseñamos cocinas que son el perfecto telón de fondo para los momentos compartidos.  
Espacios que aportan esa atmósfera donde las historias fluyen, y las cosas suceden.  
Y todo ello, combinando funcionalidad, estilo y un toque de magia.



**LA CONVERSIÓN DE LA CABECERA EN UN CÓMODO  
RESPALDO, SEMEJANTE AL DE UN SOFÁ, ES UN ELEMENTO  
CADA VEZ MÁS COMÚN EN LAS CAMAS DE HOY.**

gracias al uso de maderas certificadas, telas orgánicas y métodos de producción ecoamigables, además de nuevos materiales para una cama, como el cuero o el metal. Los diseños son muy variados pero mantienen elementos comunes, algunos tan funcionales como la conversión de la cabecera en un cómodo respaldo o la posibilidad de almacenaje en su interior bajo el colchón mediante eficientes sistemas hidráulicos.

Para el diseño de las camas que van incorporando a sus catálogos, los fabricantes cuentan con la colaboración de arquitectos y diseñadores de renombre gracias a los cuales consiguen un distintivo de contemporaneidad imprecadera.

De este modo, por ejemplo, Molteni ha contado con las aportaciones del arquitecto y diseñador milanés Rodolfo

Dordoni así como el arquitecto y diseñador belga minimalista Vincent Van Duysen.

Roberto Lazzeroni, colaborador habitual de Poltrona Frau ha diseñado para esta prestigiosa casa varios modelos de camas. Otra fecunda colaboración con Poltrona Frau ha sido con el francés Jean-Marie Massaud, quien – además de su visión como arquitecto y diseñador– aporta también su talento como inventor.

Antonio Citterio ha colaborado estrechamente con Flexform en el diseño de una amplia gama de muebles, incluidos numerosos modelos de camas que cuentan con su idetificable estilo. Otros arquitectos que han diseñado para Flexform son Roberto Lazzeroni y Carlo Colombo.

Ditre ha contado con la diseñadora eslovena Nika Zupanc para la creación de la singular cama Clip, y con

*Izquierda arriba, cama Starman Dream de Arketipo (disponible en Materia); abajo, cama Skin de Ditre diseñada por Daniele Lo Scalzo Moscheri (disponible en Equo Architettura y Diseño); bajo estas líneas, cama Gregory, diseño de Antonio Citterio para Flexform (disponible en Naharro).*



**LOS FABRICANTES DE MAYOR PRESTIGIO CUENTAN CON LA COLABORACIÓN DE RENOMBRADOS ARQUITECTOS QUE APORTAN UN DISEÑO MODERNO PERO IMPERECEDERO.**

el milanés Daniele Lo Scalzo Moscheri y con Stefano Spessoto en los diseños de varias camas de la colección.

La genial diseñadora española Patricia Urquiola ha creado para B&B varios modelos de camas, como Tufty-Bed o la Husk. La casa ha contado también con trabajos de Antonio Citterio y Piero Lissoni.

Citterio, Lissoni y Dordoni han diseñado igualmente para la casi centenaria Cassina. Y es que, como puede comprobarse, el diseño es un activo esencial en las camas contemporáneas y los fabricantes apuestan decididamente por los arquitectos de mayor renombre.

En cualquiera de las camas de los principales fabricantes de muebles contemporáneos de lujo se pueden –o mejor dicho, conviene– utilizar los mejores colchones que garanticen un descanso incomparable (como se vio en el

reportaje del número 24 de esta revista, ha sido profusamente demostrado que un buen colchón puede tener un impacto significativo en la calidad del sueño y, por lo tanto, en la cantidad de descanso que se obtiene, reduciendo de este modo el riesgo de desarrollar diversas patologías: la falta de sueño provoca trastornos del estado de ánimo, incrementa el riesgo de desarrollar enfermedades cardiovasculares y de diabetes tipo 2, puede generar problemas de peso y obesidad, problemas cognitivos y de memoria y la supresión del sistema inmunológico).

Los fabricantes de los mejores colchones, por otro lado, fabrican también camas completas, con sus propios cabeceros de lujo, como los que ilustran esta página (Aldo del fabricante británico Vispring y el modelo Gressey de Treca, el fabricante de camas de París). ↪

*Bajo estas líneas camas de dos de los fabricantes de colchones de mayor prestigio: Aldo de Vispring –izquierda– y Gressey de Treca –derecha–.*



INMACULADA RECIO  
STUDIO

@inmaculadarecioestudio

www.inmaculadarecio.es





## UNA CASA CLUB EXCEPCIONAL

---

*La excepcionalidad de LaFinca Golf puede comprobarse en una infinidad de los detalles, no sólo del campo, también en una casa club única.*

---

**L**A arquitectura de la casa club de LaFinca Golf es una sublime fusión de modernidad funcionalidad y elegancia, diseñada para cautivar desde el primer instante. Sus líneas limpias y contemporáneas se integran de modo armonioso y discreto con el entorno natural, mientras que su imponente estructura de piedra y cristal anuncia la grandeza y el prestigio del lugar. Cada detalle arquitectónico ha sido cuidadosamente pensado para crear un ambiente de lujo y distinción que impresiona al socio y al visitante.

Antes de adentrarse al interior, el Club recibe a los jugadores con un primer acceso al cuarto de palos, donde podrán dejar la bolsa para que el staff les prepare el buggie mientras se equipan para el juego. Una vez en el interior de la casa club, la sensación de exclusividad se intensifica en cada paso. Los espacios luminosos y diáfanos invitan a los socios a sumergirse en un mundo de elegancia intemporal, donde cada detalle ha sido meticulosamente seleccionado para disfrutar de una experiencia práctica a la vez un deleite para los vista.

Junto a la recepción, la Pro-shop garantizará que ningún despiste impida que la jornada de golf se desarrolle según lo previsto. Sus bolas, tees, guantes polos, jerséis, pantalones, paraguas y hasta bolsas y palos servirán de alivio ante cualquier olvido.

**CADA DETALLE ARQUITECTÓNICO HA SIDO CUIDADOSAMENTE PENSADO PARA QUE EL SOCIO DISFRUTE DE UN AMBIENTE Y EXPERIENCIA ÚNICOS.**

Uno de los aspectos más sobresalientes de la casa club de LaFinca Golf es su vestuario, diseñado de tal modo que ofrece todo lo que puedan desear los más exigentes aficionados al golf: un espacio generoso, una decoración elegante, amplias taquillas y privacidad. Y las mujeres, en su vestuario encontrarán un detalle que se agradece: un gran tocador donde tendrán lo que necesiten para su cuidado personal y

podrán prepararse con estilo antes o después de su partido de golf.

Para aquellos que quieren mantenerse en forma, la casa club tienen un gimnasio de última generación equipado con los mejores equipos de Technogym, tanto para una sesión de entrenamiento cardiovascular como para una rutina de ejercicios de fuerza.

Es posible que LaFinca Golf cuente con el mejor 'hoyo 19' del mundo en el

que disfrutar tras el partido. Se accede a través de una imponente escalera espiral de madera y merece la pena tomar altura, porque un refresco o aperitivo en su terraza disfruta de una vista incomparable de los greens del 9 y del 18.

No obstante, el mejor momento es el del deleite en su restaurante, que se erige como un destino gastronómico inigualable. Es, ciertamente, un privilegio disfrutar en la casa club con esta

**NO HAY CLUB DE GOLF EN EL QUE SU RESTAURANTE OFREZCA UNA EXPERIENCIA GASTRONÓMICA DE TANTO NIVEL COMO EL DE LAFINCA GOLF.**

oferta culinaria, que tiene como protagonista al chef Julio Millares, al que muchos conocieron durante su etapa en el mítico Zalacaín y otros, más tarde, como jefe ejecutivo de Tatel. La carta de LaFinca Golf combina excepcionalmente la tradición española con influencias internacionales para saborearlas en un entorno elegante y acogedor. Ya sea para disfrutar de un almuerzo ligero después de un partido

de golf o de un banquete con la familia o los amigos, el restaurante de LaFinca Golf espera a los socios con los brazos abiertos. Además del comedor principal, el restaurante cuenta con varias salones privados para celebraciones privadas o encuentros de negocios.

La casa club de LaFinca Golf es, en suma, mucho más que un simple lugar de encuentro; es un santuario de lujo y exclusividad donde la belleza

arquitectónica se combina con servicios de primera clase mundial para crear una vivencia inolvidable. Desde su impresionante arquitectura hasta sus materiales de lujo, su vestuario de alta gama, su moderno gimnasio y su exquisito restaurante, cada detalle ha sido creado para sorprender y deleitar a todos aquellos que tienen el privilegio de vivir la experiencia de este Club de golf único. ↪

*De izda. a dcha. y de arriba abajo: acceso a la casa club con el cuarto de palos en primer término; gran escalera espiral de acceso a la primera planta;*

*comedor principal de la casa club con terraza al fondo; tocador del vestuario femenino; y gimnasio equipado con máquinas de Technogym.*



VIVE LA EXPERIENCIA GRAND CAFÉ



## PET FRIENDLY

Calidad, seguridad y diseño se unen para conseguir un ambiente único y una experiencia de compra y restauración excepcional, un espacio pet friendly que cautivará a tus sentidos.



[www.lafincagrandcafe.com](http://www.lafincagrandcafe.com)



@lafinca\_grandcafe

  
LAFINCA  
**GRAND CAFÉ**  
by LAFINCA A+D



**PIZZERIA IL PALAZZO PETRUCCI**

Hay quien asegura que las de este restaurante, situado en el corazón de Nápoles, son las mejores pizzas del mundo. Y, ciertamente, podrían serlo. La terraza en la plaza o la superior del tejado propician cenas muy agradables y ambientadas. [palazzopetrucci.it](http://palazzopetrucci.it)



**CESARE ATTOLINI**

El prestigio de la sastrería napolitana tiene un reconocimiento semejante al que pueda tener Savile Row. Fue gracias al éxito de Capri, durante los años 50, que el saber hacer de los sastres napolitanos se dio a conocer en el mundo. Entre ellos, estaba Vincenzo Attolini, que tuvo entre sus clientes a hombres tan elegantes como al Duque de Windsor, Mastroianni o Clark Gable. Su hijo Cesare impulsó el negocio y hoy son sus hijos Massimiliano y Giuseppe los que mantienen el arte de convertir *lo stilo partenopeo* en un sinónimo de excelencia sartorial. [cesareattolini.com](http://cesareattolini.com)



**VERITAS**

Para aquellos que deseen disfrutar de la mejor cocina con raíces auténticamente napolitanas, pero en un ambiente agradable, este es el lugar. Laureado con una estrella Michelin, destaca también por su bodega, que incluye los mejores vinos de la Campaña. [veritasrestaurant.it](http://veritasrestaurant.it)



**IL RISTORANTE ALAIN DUCASSE**

Los edificios altos de la costa ofrecen vistas espectaculares del golfo de Nápoles y del majestuoso monte Vesubio. Pocos como el restaurante del hotel Romeo, el antiguo 'Il Comandante' que a partir de ahora regentará Alain Ducasse. [theromeocollection.com](http://theromeocollection.com)



**E. MARINELLA**

Las corbatas de siete pliegues de Marinella fueron, durante los tiempos de Francesco Cossiga en los años 80, el regalo oficial que obsequiaba la República Italiana al mundo. Esto dio un impulso muy notable a esta casa cuyas corbatas eran ya apreciadas por señores de todo el mundo desde que se fundó en 1917. Hoy es Maurizio Marinella, nieto del fundador, quien dirige esta compañía que cuenta con boutiques en Nápoles, Roma, Milán, Turín, Londres y Tokio, pero que además, está presente con sus propios corners en las boutiques de prestigio de más de una veintena de capitales. [emarinella.eu](http://emarinella.eu)



**DELIBERTI**

En 1991 se abrió esta boutique multimarca que cuenta hoy con una decena de tiendas con un elenco de productos de marcas modernas de renombre del mundo de la moda. [delibertiboutique.com](http://delibertiboutique.com)



**GRAND HOTEL QUISISANA**

Existen formidables hoteles en Capri, pero el Grand Hotel Quisisana que, desde 1860, ocupa un antiguo sanatorio, continúa siendo el más recomendable; por su ubicación privilegiada, su servicio y sus instalaciones, pero especialmente por la historia que atesora del siglo pasado cuando por su entrada, junto a la terraza de Via Camerelle, se vieron desfilar artistas de cine, escritores y todo tipo de celebrities. [quisisana.com](http://quisisana.com)



**MARIO TALARICO**

Quedan en el mundo muy pocos talleres dedicados al arte de construir un buen paraguas y este antiguo establecimiento napolitano es uno de ellos. Es imposible visitarlo sin sentir el deseo de llevarse uno o varios de sus singulares modelos. [mariotalarico.it](http://mariotalarico.it)



**KITON CAPRI**

Un buen modo de conocer este gran grupo de la moda de lujo es acercarse a su boutique de Capri. Cientos de sastres especializados – y costureras – trabajan en su inmenso taller de Arzano para confeccionar sus trajes *su misura* y la indumentaria *pret-a-porter* de hombre y de mujer. [kiton.com](http://kiton.com)



**RUBINACCI**

Gennaro Rubinacci fue uno de los grandes sastres partenopeos que en los años 30 conformaron lo que se conoce como *stilo napoletano*. Antítesis de la británica de Savile Row, es una sastrería adaptada al clima cálido del *mezzogiorno* con chaque-

tas desestructuradas, cómodas, y ligeras, confeccionadas con fibras extraordinarias. Liderados por Luca Rubinacci, de la tercera generación, la familia Rubinacci continúa siendo un referente obligado en la elegancia Made in Italy. [marianorubinacci.com](http://marianorubinacci.com)



### FURORE GRAND HOTEL

Una nueva joya para quienes deseen viajar a la costa Amalfitana es Furore Grand Hotel, que abrió sus puertas el pasado año. Está situado en el bello pueblo de Furore, entre Positano y Amalfi, en un formidable palco formado por terrazas y jardines sobre el mar. [furoregrandhotel.com](http://furoregrandhotel.com)



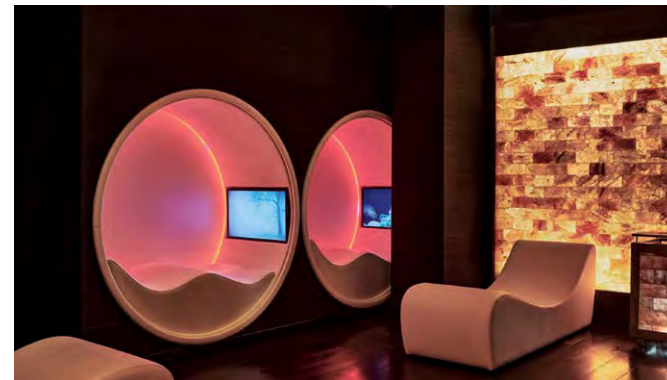
### PASTICCERIA POPPELLA

Raffaele Scognamillo y su esposa Giuseppina Evangelista abrieron en 1920 esta pastelería especializada en la tradición pastelera napolitana, donde hoy puede saborearse su famoso 'fiocco di neve', un postre de crema cubierto de azúcar glas. [pasticceriapoppella.com](http://pasticceriapoppella.com)



### MICHELE FRANZESE

En 1992, Michele Franzese hizo realidad su sueño de abrir, en Sant'Anastasia, una boutique relevante en el mundo de la moda. Hoy cuenta con 20 profesionales apasionados por la moda y el diseño en sus tiendas de Nápoles y de Milán. [michelefranzesemoda.com](http://michelefranzesemoda.com)



### LA SPA SISLEY PARIS EN NÁPOLES

Este centro napolitano de la prestigiosa maison parisina de cosmética y perfumería se dedica a crear viajes inmersivos y multisensoriales dentro de un entorno único, que recorre y redefine el pasado. Lo que fue la Aduana de la Sal en el puerto de Nápoles es ahora un oasis de terapias naturales y de rituales ancestrales que abrazan los beneficios terapéuticos de la sal y las propiedades calmantes del agua. [theromeocollection.com](http://theromeocollection.com)



## LÍDERES EN ENERGÍAS RENOVABLES

**En Soluon Energy, impulsamos las fuentes renovables y facilitamos la transición hacia un futuro energético más sostenible gracias a soluciones tecnológicas innovadoras, eficientes y sostenibles que reduzcan el gasto de nuestros clientes y cuiden el medio ambiente promoviendo un futuro limpio y seguro.**

Éstos son los servicios que Soluon Energy puede hacer por Usted:

- Instalación Fotovoltaica
- Cambio de caldera por Aerotermia.
- Instalación de paneles híbridos (termicos y fotovoltaicos) para generación de luz y agua caliente... Esta tecnología sirve para calentar piscinas, ACS y a la vez generar electricidad.
- Instalación de puntos de recarga de vehículos eléctricos.
- Optimización de costes de energía.
- Certificados Energéticos.
- Instalaciones de baterías residenciales para aumentar el autoconsumo y ser más independiente.



91 700 38 00  
info@soluonenergy.com  
c/ Gabarro, nº 1, 28400, Collado Villalba, Madrid



## LA MEJOR TERRAZA DE MADRID

*Con la llegada de las buenas temperaturas las terrazas de Madrid cobran vida, cada año con un fervor renovado.*

**CARLA BENITO**

ABBOTT & MAC CALLAN

**E**SA tradición de disfrutar en una mesa al aire libre cuando los termómetros son benevolente es tan universal como antigua. Madrid ya despertaba del letargo invernal en las tardes soleadas de los primeros años del Café de Oriente a mediados del siglo XIX. Su terraza se llenaba de madrileños encantados con vistas que ofrecía su entorno incomparable, enmarcado por el majestuoso Palacio Real y los exuberantes jardines de Sabatini. Y décadas después, en el Café Gijón, escritores, poetas y artistas se reunían en las noches estivales, convirtiendo su terraza en un escenario de inspiración y creatividad.

Esta tradición perdura hoy en incontables terrazas que se distribuyen en las diferentes zonas de la gran capital, atrayendo a multitudes en aperitivos, almuerzos, cenas y celebraciones de todo tipo. La elección de la terraza perfecta en Madrid ha sido una tarea siempre difícil. Hasta este año.

Será ésta la primera temporada estival de las terrazas de LaFinca Grand Café, un auténtico epicentro premium de restauración, ocio y comercio de LaFinca.

Su diseño, proyectado por el equipo de Arquitectura + Diseño de LaFinca, ha sido



**LAFINCA GRAND CAFÉ CUENTA CON TRES ZONAS DE TERRAZAS AL AIRE LIBRE: LA GRAN PLAZA DE LA PRIMERA PLANTA, EL ROOFTOP Y JUNTO AL LAGO.**

meticulosamente concebido para ofrecer una experiencia al aire libre sin igual. En ese conjunto arquitectónico, de imponente singularidad escultórica, se han habilitado tres grandes zonas al aire libre: la gran plaza de la primera planta, el rooftop en la azotea del edificio y la gran terraza junto al lago.

El corazón de la vida lúdica y social late en la gran plaza. Alrededor de ella se distribuyen la mayor parte de los restaurantes de LaFinca Grand Café: Indochina, Leonardo, Ramest, Tottori y Shiraz. Varios de estos restaurantes cuentan con sus áreas de terrazas abiertas en la plaza con mesas, ofreciendo a los comensales el disfrute de sus delicias culinarias al aire libre.

En el rooftop, el restaurante Finca Bandida ha dispuesto una terraza única en la que cautiva al comensal

con su sorprendente ambiente y su decoración tropical. También en la azotea del edificio, la terraza del Gran Asador Lecanda disfruta de impresionantes vistas a la capital, desde ese enclave privilegiado en lo alto del edificio.

Uno de los espacios más icónicos de LaFinca Grand Café, finalmente, es el que se encuentra junto al lago, donde las amplias terrazas de los restaurantes Lobito de Mar y Mena se completan con dos pantalanos mágicos. Con una capacidad para hasta una docenas de personas, son un lugar único para disfrutar de una copa tras una cena memorable; aunque en cualquiera de las terrazas mencionadas –abiertas todas ellas hasta las 2:00 de la madrugada– la experiencia será encantadora y placentera. ↪

*Página anterior, pantalanos y terraza junto al lago. Bajo estas líneas, terraza de Finca Bandida en la azotea del edificio de LaFinca Grand Café.*



**SEARCHCHEF**  
TU CHEF EN CASA

Creamos experiencias gastronómicas personalizadas con atención al más mínimo detalle, en la comodidad de tú hogar, en tu sede corporativa o en ese lugar especial donde quieras hacer de tú evento un momento memorable.



Contáctanos en:

666 182 128  
629 565 775

[www.searchchef.es](http://www.searchchef.es)



[searchchef.es](https://www.instagram.com/searchchef)



[searchchef](https://www.linkedin.com/company/searchchef)

# EN BM SUPERMERCADOS TU COMPRA ONLINE, A TU GUSTO

*Haz que tu día a día sea más sencillo: con la compra online en BM Supermercados, todo lo que necesitas está al alcance de un clic, con la frescura y la calidad que nos caracterizan.*

## PASO 1. RECIBIMOS TU PEDIDO

Para poder hacer tu compra online, sólo tienes que identificarte con los datos de tu Cuenta BM. Si aún no tienes Cuenta BM, te puedes registrar fácilmente en nuestra web [bmsupermercados.es](http://bmsupermercados.es). Una vez que hayas seleccionado tus productos, la tienda recibe tu pedido y Miriam y su equipo comienza a prepararlo al detalle y con mucho mimo.



## PASO 2. SELECCIONAMOS UNO POR UNO TUS PRODUCTOS, COMO A TI TE GUSTAN

Si te gusta que el jamón cocido te lo corten finito, que la merluza te la preparen en lomos o que el aguacate no esté muy maduro, indícalo al hacer tu pedido. Los especialistas de tienda seleccionan y preparan los productos por ti, y si tienen alguna duda, contactan contigo para resolverlas, para que recibas la compra tal y como a ti te gusta.

## PASO 3. EMBOLSAMOS TU COMPRA CON MUCHO CUIDADO

Una vez completada tu cesta de la compra, embolsan los productos minuciosamente, como lo hacen en tienda, poniendo los elementos más resistentes abajo y los más delicados encima, para que no reciban golpes y lleguen en perfecto estado a tu casa.



## PASO 4. TE LO LLEVAMOS A CASA...

Una vez completada tu cesta de la compra, embolsan los productos minuciosamente, como lo hacen en tienda, poniendo los elementos más resistentes abajo y los más delicados encima, para que no reciban golpes y lleguen en perfecto estado a tu casa.

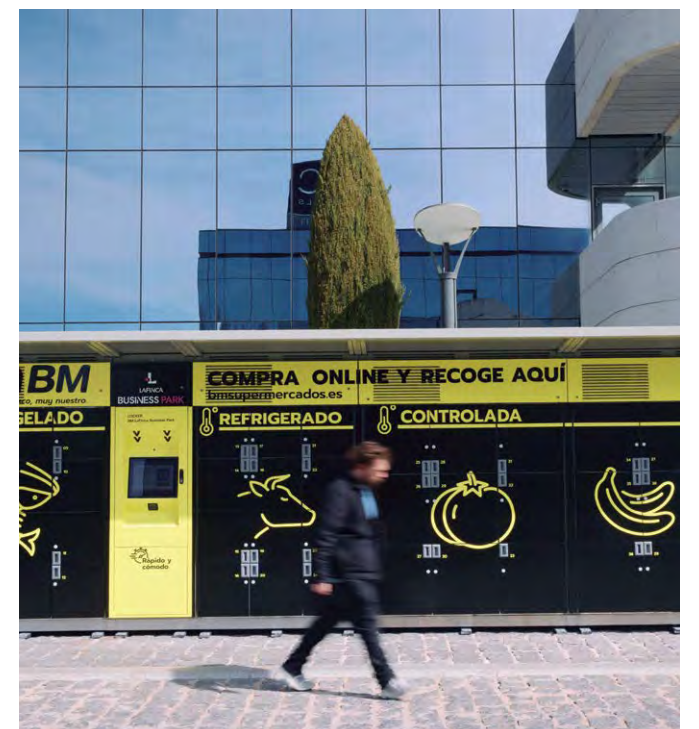


*BM Supermercados te ofrece una excelente experiencia de compra online, adaptada a tus necesidades.*

## ...O, SI PREFIERES, LO RECOGES EN BM LOCKER LA FINCA BUSINESS PARK

Si trabajas en el Business Park, estás de suerte, porque puedes recoger tu compra online muy cerca de tu lugar de trabajo. El BM Locker La Finca Business Park –ubicado en la Avenida Principal, frente al Edificio 8– cuenta con taquillas donde podrás recoger cómodamente el pedido, también para productos congelados y refrigerados, ya que incorporan control de temperatura, garantizando así las mejores condiciones de los productos adquiridos.

Para beneficiarte de este servicio, selecciona este punto de recogida y la franja horaria al hacer la compra online. Después, solo tendrás que acercarte a las taquillas e introducir el código que recibirás en tu móvil vía SMS.



# HANS WILSDORF

*Pocos conocen a este admirable alemán dotado de un talento fuera de lo común para los negocios y de una personalidad prodigiosa.*

**JAVIER CORNELIO**

ABBOTT & MAC CALLAN PUBLISHERS

**H**ANS Eberhard Wilhelm Wilsdorf, fundador de Rolex, fue un hombre ambicioso, comprometido, espléndido, pragmático y discreto. Nació en la ciudad bávara de Kulmbach el 22 de marzo de 1881 en el seno de una familia protestante. Sería hoy famoso si se hubiera valido de su apellido para denominar la empresa de la que fue alma mater durante medio siglo, en lugar de elegir una palabra sin significado alguno, la marca que él mismo había ideado: Rolex.

Además de su escaso apego a la fama y de su sentido práctico, esta decisión puso de manifiesto otro rasgo sobresaliente de la persona de Wilsdorf: su talento visionario. Son sorprendentemente actuales los criterios que se impuso hace más de un siglo cuando buscaba un nombre para sus relojes, que debían competir con los de otras casas suizas, identificadas con los apellidos de su fundador, como los de Philippe y Patek, Constantin y Vacheron, Pignet y Audemars y LeCoultre y Jaeger. Según Wilsdorf, el nombre debía ser corto -con cinco letras como máximo-, fácilmente pronunciable en todos los idiomas, de memorización sencilla, de excelente y particular sonoridad y óptima adaptación estética a la esfera y al movimiento del reloj.

A pesar de su juventud, Wilsdorf contaba con una sólida formación y madurez. Huérfano de padre y madre desde los 12 años, sus tíos lo internaron en un prestigioso colegio donde, además de alemán, aprendió francés e inglés. Continuó sus estudios en una escuela de negocios en Bayreuth. Los primeros años de su carrera profesional estuvieron marcados por los cambios constantes. Su primera experiencia fue con un comerciante de perlas en Ginebra. Después entró en Cuna Korten, una firma relojera de La Chaux-de-Fons. Fue ahí donde Wilsdorf se obsesionó por el perfeccionamiento de los relojes. En 1902 tuvo que regresar a Alemania para servir en el ejército. Se trasladó a Londres

un año más tarde para dedicarse a vender relojes de otra manufactura suiza, hasta que, en 1905, con 24 años de edad, fundó su propia compañía. Contó como socio financiero con su cuñado Alfred Davis (que no jugó ningún papel relevante, ni participó en los negocios futuros de su socio). La llamaron 'Wilsdorf & Davis. Rolex todavía no existía.

Además de la mercadotecnia, el talento visionario de Hans Wilsdorf se extendía a otros campos como la técnica, la organización, la distribución y, sin duda, la estrategia. Lo demostró a principios del siglo XX. En esos tiempos, se utilizaban exclusivamente relojes de bolsillo. Wilsdorf presentía el éxito de esos raros relojes de pulsera y apostó decididamente para conseguir uno que fuera cronométricamente preciso y hermético, además de robusto, fiable y bien proporcionado. Así, un Rolex fue, en 1914, el primer reloj de pulsera de la historia que obtuvo el certificado de precisión cronométrica del observatorio británico de Kew.

En 1919, Wilsdorf abandonó Inglaterra y fundó Manufacture des Montres Rolex S.A. en Viena -una pequeña población del cantón de Berna donde se encontraba Aegler, el proveedor con el que colaboraba más estrechamente-.

El primer reloj de pulsera hermético de la historia llegaría, por fin, en 1926: el Rolex Oyster con su sistema de bisel y corona enroscados. Wilsdorf convenció a Mercedes Gleitze que lo llevara en la muñeca el día en que se convirtió en la primera mujer de la historia en cruzar el Canal de la Mancha a nado. Tras las 15 horas de travesía el reloj siguió funcionando con normalidad y Rolex consiguió tanto protagonismo en los medios como Gleitze.

Tras la precisión y la hermeticidad, la tercera gran hazaña técnica de Wilsdorf fue el rotor Perpetual -el sistema de carga automática- que evitó la necesidad de desenroscar cada día la corona para dar cuerda al reloj comprometiendo



**DESDE 1905, WILSDORF APOSTÓ DECIDIDAMENTE POR UN RELOJ DE PULSERA CRONOMÉTRICAMENTE PRECISO, HERMÉTICO, ROBUSTO, FIABLE Y BIEN PROPORCIONADO.**

su estanqueidad. Gracias a éstas y a otras innovaciones, el éxito de los Oyster durante los años 40 y 50 fue enorme. El prestigio de Rolex y de sus relojes siguió creciendo de la mano de Wilsdorf.

Relojes con cualidades específicas para su uso profesional como el Oyster Perpetual Explorer, el Milgauss, el Oyster Perpetual GMT-Master el Deep Sea, el Sea-Dweller o el Cosmograph Daytona hicieron de Rolex la empresa relojera más conocida del planeta.

En cambio, poco se sabe de la vida privada de Wilsdorf. En su etapa londinense, se enamoró de una secretaria llamada Florence Frances May Crotty, con quien se casó en abril de 1911. Si poco se conoce de Wilsdorf, menos se sabe de ella y de los 33 años de relación, salvo que no dejó descendencia cuando murió en 1944. Un año después, Wilsdorf constituyó una fundación en la que traspasó las acciones

de Rolex. La Fundación Hans Wilsdorf sigue siendo la titular de la totalidad de las acciones del grupo y mantiene en sus estatutos el fin para el que fue constituida: asegurar la sostenibilidad del grupo, realizar actividades benéficas y proporcionar a los sobrinos del fundador y sus descendientes las asignaciones para su sustento. Gracias a esta decisión de Wilsdorf, Rolex lleva más de medio siglo construyendo una sólida reputación corporativa y financiando numerosas iniciativas científicas, culturales y deportivas.

Wilsdorf murió en Ginebra el 6 de julio de 1960 con 79 años, dejando huérfana una compañía de gran prestigio, que perdía a su fundador y alma mater. Pero dejó todo organizado para que una gestión plenamente profesional garantizara el futuro de la compañía. Aunque pocos lo sepan, en cada Rolex de hoy sigue presente el espíritu y la impronta que dejó su fundador. ↪

Hans Wilsdorf traspasó las acciones de Rolex a una fundación para asegurar la sostenibilidad del grupo y las actividades benéficas que lleva a cabo.



Avanzar por un camino por el que nadie ha caminado,  
continuar experimentando cuando el resultado es incierto,  
asistir al nacimiento de algo nuevo y ver cómo se convierte en un clásico.



Mas La Plana. Ganador de las Olimpiadas del vino de París de 1979 Gault & Millau





## CON EL ALMA AL DESCUBIERTO

*Todos los componentes del movimiento –desde los puentes hasta los barriletes– se convierten en una expresión de maestría en el reloj esqueleto.*

**RAFAEL ROSSY**  
CEO DE ABBOTT & MAC CALLAN

**E**L desafío de crear un reloj esqueleto radica no solo en la meticulosa eliminación de material, sino también en mantener la integridad y precisión del mecanismo. Cada pieza, algunas tan delicadas como una pluma, debe ser manipulada con cuidado para evitar cualquier desviación que pueda comprometer su funcionamiento. Es aquí donde la verdadera destreza del relojero se hace evidente, ajustando cada componente con precisión quirúrgica para garantizar que el reloj siga marcando el tiempo con exactitud.

No se cuenta con una definición precisa que determine cuando un reloj que muestra detalles de su movimiento es propiamente un reloj esqueleto. Sin embargo, para los profesionales, los aficionados y los coleccionistas, la distinción es clara: se trata de relojes cuyas fornituras han sido vaciadas y decoradas a mano, revelando el corazón mecánico del tiempo.

Los relojes esqueleto tienen sus orígenes en el siglo XVIII en Europa. Durante esta época – en la que los relojes eran todavía de bolsillo–, el sector experimentaba un período de gran innovación técnica y creativa y los relojeros buscaban formas de mostrar la complejidad y el arte de sus movimientos mecánicos. Los relojes se caracterizaban por tener su movimiento completamen-

---

**EL GRAN DESAFÍO DE UN RELOJ ESQUELETO  
ES EL DE MANTENER LA INTEGRIDAD  
Y PRECISIÓN DEL MECANISMO.**

---



te expuestos, con los puentes, engranajes y otras partes del mecanismo visibles a través de un cristal transparente en la parte frontal y trasera del reloj. Esta transparencia permitía admirar la belleza y la precisión del trabajo artesanal que había detrás de cada reloj. Ya en el siglo XIX, se convirtieron en objetos de deseo entre coleccionistas de relojes, y los relojeros competían por crear piezas cada vez más elaboradas y decorativas, con intrincados grabados a mano y detalles ornamentales que realzaban la belleza de los movimientos.

A medida que avanzaba el siglo XX, y se generalizaba el reloj de pulsera, su producción se volvió menos común debido principalmente a los cambios en los gustos del mercado. Sin embargo, a principios del si-

glo XXI, experimentaron un resurgimiento impulsado por la demanda de piezas exclusivas y artesanales en un mercado general dominado por la producción en masa.

Los relojes esqueleto más impresionantes son aquellos cuya estructura ha sido diseñada desde cero para resaltar la belleza de su movimiento. Esta forma de arte relojera no sólo es una cuestión estética, sino también un testimonio de la habilidad técnica del relojero. Cuanto más complejo sea el mecanismo, más gratificante será revelar su intrincada arquitectura a través del calado de sus componentes.

El trabajo de los maestros relojeros en la esqueletización de puentes y platinas – las estructuras principales que sostienen los diferentes componentes del movimien-

*Página anterior, Ref. 5180/1R de Patek Philippe. Arriba, Santos-Dumont esqueleto de Cartier. A la izquierda, Vacheron Constantin Overseas Calendario Perpetuo ultra-plano esqueleto. Derecha, Audemars Piguët Royal Oak Flying Tourbillon esqueleto.*



# EIGHT & BOB



*Les Extraits Collection*  
[www.eightandbob.com](http://www.eightandbob.com)



**LA METICULOSA ELIMINACIÓN DE MATERIAL  
EN UN RELOJ ESQUELETO PUEDE REQUERIR  
HASTA CIENTOS DE HORAS DE TRABAJO.**

to del reloj- es sumamente complicado ya que es esencial mantener su integridad estructural cuando se elimina material para crear el aspecto esqueleto. El relojero utiliza para ello herramientas de corte precisas, como tornos y fresas, para eliminar el exceso de metal. Es un proceso que requiere un equilibrio meticuloso entre la eliminación de material y la preservación de la resistencia y funcionalidad.

Aunque más sencillo, también es crucial, en el trabajo en los engranajes y las ruedas, mantener su precisión y funcionamiento en el proceso de esqueletización. En este caso, se utilizan herramientas especializadas, como limas y sierras de joye-

ro. Este fase requiere una gran atención al detalle para evitar dañar los dientes y los perfiles de los engranajes.

El proceso de esqueletizar barriletes y muelles exige un cuidado para mantener su integridad y asegurar que funcionen correctamente. Esto puede implicar la eliminación de secciones de metal selectivas para revelar el interior del barrilete o el resorte.

Finalmente, en el puente y la rueda de escape -componentes críticos del órgano regulador de un reloj que controla la liberación de la energía- la dificultad es alta y requiere la eliminación cuidadosa de material de los dientes de la rueda y la paleta de escape.



*Izquierda, F.P. Journe Classique FFC Calibre 1300.3. Arriba, Richard Mille RM 74-02. Abajo, Breguet Classique Tourbillon Extraplano Esqueleto.*





**EL RELOJ ESQUELETO TIENE, QUE SU ORIGEN EN EL SIGLO XVIII, DECLINÓ EN EL SIGLO XX PERO RESURGIÓ HACE UNOS LUSTROS.**



Ilustran estas páginas formidables ejemplos de las colecciones actuales de las manufacturas de mayor prestigio. Se inicia con la Ref. 5180/1R de Patek Philippe, el Calatrava esqueletizado. 130 horas de ardua labor requiere el trabajo sólo de grado de cada ejemplar.

En algunos de los que relojes que se muestran sus calibres esqueletados incluyen valiosas complicaciones, como en el calendario perpetuo del Vacheron Constantin Overseas, o en varios toubillonones como el del nuevo Audemars Piguet Royal Oak Flying Tourbillon Esqueleto, en el Breguet Classique Tourbillon Extraplano Esqueleto o como el H. Moser & Cie. presentado este año.

Se hace muy patente, en otros de los ejemplos incluidos que el propio movimiento ha sido diseñado con el objetivo de ser mostrado esqueletado, tal es el caso del Santos-Dumont Esqueleto de Cartier, el Richard Mille RM 74-02 o el Piaget Polo Skeleton.

Finalmente, se ha considerado interesante incluir la proeza de la microingeniería del F.P. Journe Classique FFC Calibre 1300.3 a pesar de que la mano articulada con la que se indican las horas cubra parcialmente su intrincado movimiento mecánico. La idea de este sorprendente reloj tiene su origen en una cena que este relojero francés tuvo con Francis Ford Coppola en 2012. ~

Arriba, Piaget Polo Skeleton. Abajo, Streamliner Tourbillon Skeleton de H. Moser & Cie. presentado este año.



LAFINCA  
**GRAND CAFÉ**

UNA GASTRONOMÍA  
**XCEPCIONAL**



FINCA BANDIDA  
ROOFTOP LAFINCA

INDOCHINA  
BRASA

LEONARDO  
con forno a legna

LOBITO de MAR

MENA

RAMEST  
Rest&Brunch



PRÓXIMAS APERTURAS **PREMIUM**

CALECHO

EL GRAN ASADOR  
LECANDA



## UN COCHE A MEDIDA

*Desde los albores de la era automotriz,  
la personalización ha sido una parte integral  
de la experiencia de poseer un automóvil.*

**RICHARD BASTIEN**  
ABBOTT & MAC CALLAN

**S**IN embargo, en el mundo de los automóviles premium, esa personalización alcanza nuevas alturas, transformando los vehículos en verdaderas obras maestras de ingeniería y diseño. Las marcas legendarias han perfeccionado el arte de la singularización, ofreciendo a los clientes la posibilidad de crear vehículos que reflejen su estilo de vida, gustos y personalidad única.

Hace un siglo, marcas como Rolls Royce o Bentley se destacaron por su enfoque en la personalización, ofreciendo a los clientes la posibilidad de crear vehículos únicos diseñados y construidos a mano por carroceros de renombre, como Mulliner y Park Ward.

Hoy, la demanda de personalización ha crecido, y los fabricantes ofrecen, para satisfacer las necesidades de sus clientes más exigentes, servicios más sofisticados que van más allá de la simple elección de colores y tapicería. Cada fabricante tiene su propio enfoque único para la personalización, que va desde la creación de diseños personalizados hasta la integración de tecnologías de vanguardia.



**LA HISTORIA DE LA PERSONALIZACIÓN DE LOS COCHES SE REMONTA A LOS PRIMEROS DÍAS DE LA INDUSTRIA AUTOMOTRIZ.**

Rolls Royce, epítome del lujo personalizado, tiene en este tema un enfoque excepcional. La marca ofrece a los clientes la posibilidad de trabajar en estrecha colaboración con sus diseñadores para crear vehículos que reflejen sus gustos y preferencias personales. Coachbuild es una extraordinaria colaboración de diseño a la que sólo se puede acceder por invitación y que da como resultado una creación verdaderamente singular. El último de los encargos ha sido el Arcadia Droptail, cuyo trabajo artesanal en las secciones de madera necesitó cerca de 8.000 horas de los artesanos.

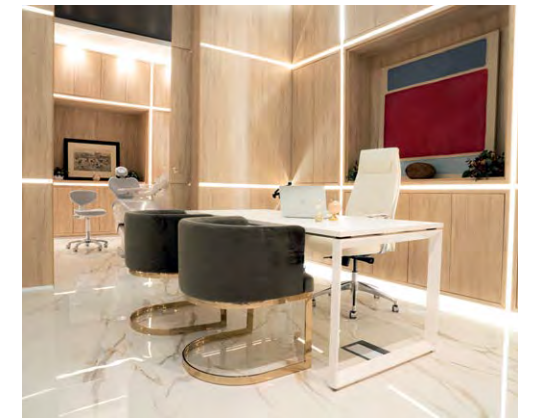
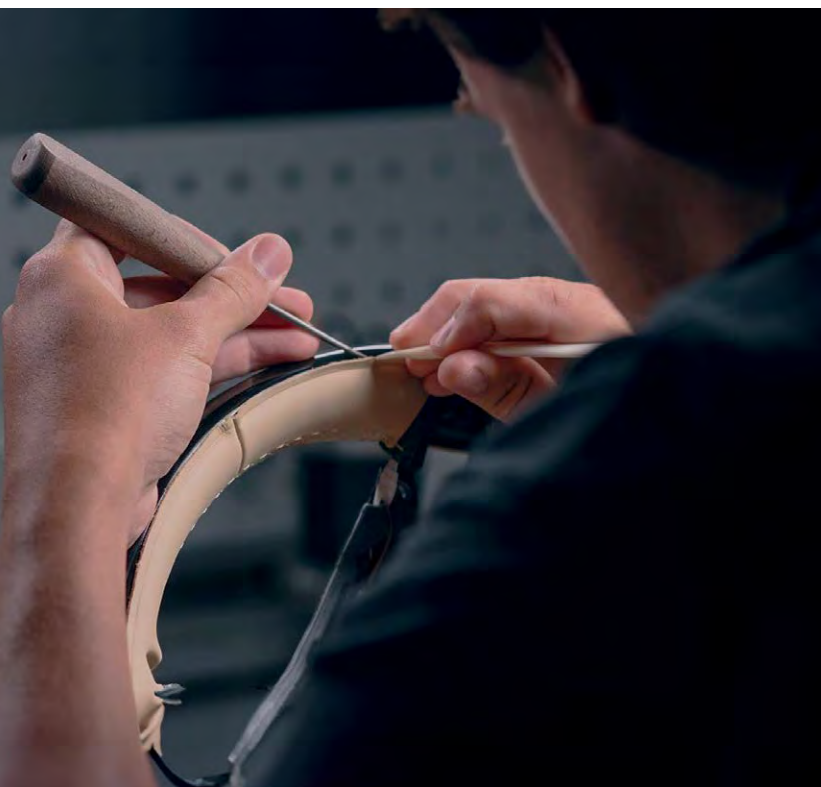
Los clientes de Bentley cuentan con Mulliner bespoke que podrá ayudarles a hacer que el suyo sea un Bentley verdaderamente único, incorporando diseños y materiales singulares, desde antiguos enchapados de

piedra y relucientes topes de órgano chapados en oro de 18 quilates hasta enchapados pintados y a rayas.

Manufaktur es la oferta de personalización para equipamientos exteriores exclusivos y equipamientos interiores de alta calidad de Mercedes-Benz, que brinda a los clientes una amplia gama de opciones de personalización, tanto del interior como del exterior del vehículo. Además, Mercedes-Benz ofrece servicios exclusivos, como la posibilidad de trabajar con sus ingenieros para crear configuraciones de rendimiento personalizadas y sistemas de seguridad a medida.

El nivel de personalización al más alto nivel se inició en Porsche hace más de 70 años. El objetivo de Porsche Exclusive Manufaktur es realizar las peticiones personales de los clientes y, de este modo crear,

*Pág. anterior, Maserati Fuoriserie Essentials MC20 para David Beckham. Abajo, trabajos de personalización de Mercedes-Benz.*



**CAMBIA TU SONRISA, TRANSFORMA TU VIDA**

25 años de experiencia desarrollando una odontología de vanguardia multidisciplinar.

- Implantes dentales
- Carillas de porcelana
- Periodoncia
- Bruxismo
- Invisalign

FERNANDO SORIA  
 INSTITUTO SMILE DESIGN  
 ODONTOLOGÍA INTEGRAL ESPECIALIZADA



Clínica Dental  
**FERNANDO SORIA**  
 LaFinca Grand Café  
 915488695 - 608395177  
[www.fernandosoria.com](http://www.fernandosoria.com)

**ELLOS CONFÍAN EN NOSOTROS**



Carlos Alsina

José Yelamo

Pino Montesdeoca

Mar Torres

Lucas Hernández







---

**DESDE ROLLS ROYCE HASTA RANGE ROVER,  
CADA FABRICANTE TIENE SU PROPIO ENFOQUE ÚNICO  
PARA LA PERSONALIZACIÓN DEL VEHÍCULO.**

---

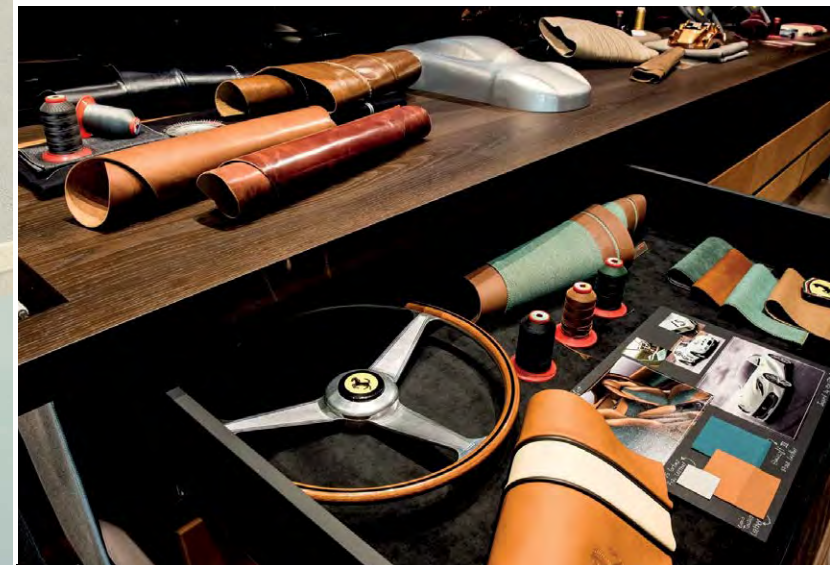
vehículos especiales. Es, en suma, la de convertir un coche de por sí ya especial en algo extraordinario. En la página 116 se muestra el Panamera Sonderwunsch. El programa Sonderwunsch incluye el asesoramiento, la planificación y la ejecución de los deseos de los clientes tanto en colores como materiales e, incluso, la construcción de un modelo único.

Maserati es una marca que combina la elegancia italiana con un rendimiento excepcional, y su servicio de personalización refleja esta fusión de estilo y rendimiento. Además, Maserati ofrece servicios exclusivos, como la posibilidad de trabajar directamente con sus diseñadores para crear diseños únicos y exclusivos. Maserati Fuoriserie Essentials es una experiencia úni-

ca. Es la oportunidad de explotar la propia creatividad y dar vida a una visión de una forma realmente única. La relación entre los creadores y los propietarios de Maserati evoluciona con Bespoke, *in crescendo* hacia un nuevo nivel de exclusividad.

Ferrari cuenta con un servicio completo de personalización y con el 'Atelier Ferrari', pero 'Ferrari Taylor Made' es el programa exclusivo de la casa de Maranello para aquellos clientes que quieren un automóvil realmente a medida. El cliente puede transformar e inspirarse en una o varias colecciones según sus gustos (Scuderia, Classica e Inedita). Cuentan con la máxima libertad de elección de combinaciones permitiendo un nivel de exclusividad completo.

*Páginas 116 y 117, Panamera Sonderwunsch. Página anterior, Rolls-Royce Arcadia Droptail, último encargo de Coachbuild Droptail, se necesitaron 8.000 horas para crear las secciones de madera. A la izquierda, Ferrari Taylor Made. A la derecha, Q by Aston Martin, DBS 59.*



---

**MERCEDES-BENZ OFRECE SERVICIOS COMO LA POSIBILIDAD DE TRABAJAR CON SUS INGENIEROS PARA CREAR CONFIGURACIONES DE RENDIMIENTO PERSONALIZADAS.**

---

Q de Aston Martin brinda a los amantes de esta marca británica la oportunidad de trabajar con un equipo dedicado de diseñadores e ingenieros para hacer realidad su Aston Martin perfecto.

Range Rover anunció hace un año la mejora las opciones de personalización con el nuevo servicio SV Bespoke para los modelos Autobiography y SV, pudiéndose acceder a una amplia gama de materiales y acabados para el interior y el exterior. Ofrece, por ejemplo, hasta 391 tonos de materiales interiores y más de 230 colores con acabados Satin y Gloss para la pintura exterior, así como el servicio Match to Sample. El proceso especial de creación está compuesto por

siete completos pasos para elegir colores, temas, opciones exclusivas para el SV, materiales, revestimientos, acabados, adaptaciones y personalizaciones.

Además de las opciones de personalización ofrecidas por las marcas premium establecidas, también existe un nicho de mercado más exclusivo de hypercars para coleccionistas que, en muchos casos, son creados verdaderamente a medida, pudiendo alcanzar precios que superan los dos millones de euros. Un ejemplo de este segmento es el de la marca española Hispano Suiza, que entregó hace dos años un sorprendente Carmen Boulogne y que actualmente está construyendo, también a medida, el Carmen Sagrera. ↪

*Las posibilidades de personalización que ofrece Range Rover son cada vez mayores tanto de la carrocería e interior como mecánicas.*



This is  
Silversea,  
the

NOVA

way

 SILVERSEA®

Para más información y reservas, consulte su agencia de viajes o visite [silversea.com](http://silversea.com)

## EL GRAND TOUR

*Es curioso que una palabra tan corriente en nuestros tiempos como 'turista' tenga su origen en el elitista Grand Tour.*

JAVIER CORNELIO

ABBOTT & MAC CALLAN PUBLISHERS

QUE proceda de una costumbre exclusivamente reservada a los jóvenes de las familias más privilegiadas de la nobleza y burguesía europeas de los siglos XVI a XIX. Fueron esos llamados 'tourists' los que le dieron el nombre a los turistas de hoy.

A finales del siglo XVI, los jóvenes de la aristocracia británica iniciaron la tradición de complementar su formación académica viajando, principalmente, a Francia y Italia (también a Alemania, Grecia y España).

Tras la ruptura de Inglaterra con la Iglesia Católica y la aparición del protestantismo en el norte de Europa, estos viajes -caracterizados principalmente por el interés en el arte y la cultura- habían sustituido a las peregrinaciones a los lugares santos. Su desarrollo, en el llamado Siglo de las Luces, coincidió con el florecimiento de la ilustración, el auge de la razón y el resurgimiento de las culturas clásicas. Así, el Grand Tour aportaría a los jóvenes británicos un acceso a las culturas de la antigüedad y el Renacimiento en sintonía con el pensamiento filosófico de esos tiempos, como el de John Locke, quien afirmaba que el conocimiento procede de la experiencia de los sentidos y depende de los estímulos a los que uno se ve sometido. Viajar era, pues, la mejor manera de aprender.

Los jóvenes privilegiados, acompañados de alguna persona de confianza e incluso de sirvientes, partían de Dover hasta Ostende, en Bélgica, o Calais, en Francia. Allí alquilaban o compraban algún carruaje y se trasladaban a Bruselas o París, para continuar su periplo itinerante en el descenso a Italia.

Se trataba de viajes largos -que duraban varios años en la mayor parte de los casos-, organizados para permanecer en los distintos lugares tiempo suficiente para participar en su actividad social y trabar relaciones que pudieran resultar provechosas para el futuro. Se sabe, por ejemplo, que Voltaire solía recibir a los 'tourists' a su paso por Ferney, en Suiza.

En la península itálica, los destinos habituales eran Venecia, Milán, Florencia, Roma y Nápoles.

La convulsión social provocada por la Revolución Francesa añadió a Alemania como destino de interés, desde 1789 hasta bien entrado el siglo XIX.

Con el paso del tiempo, el Grand Tour se puso de moda entre los jóvenes aristócratas y burgueses de toda Europa: alemanes, franceses, españoles, suecos y rusos se sumaron a esa costumbre. Era habitual la adquisición de antigüedades, obras de arte y grabados que dieran testimonio de su viaje. Fueron los primeros *souvenirs*.

Surgieron los diarios de viaje con los que daban a conocer los lugares visitados y las experiencias vividas, convirtiendo el *viaje italiano* en un género literario. Es el caso de Goethe, cuyo 'Viaje a Italia' dio fama a Sicilia. Se trata de una obra fundamental de la bibliografía del Grand Tour, escrita por Goethe años después del viaje, en la que describe con detalle los lugares visitados, las gentes y costumbres durante los años más felices de su vida. Caso distinto es el Diario de viajes por Francia e Italia, obra de un adulto Tobias Smollett, con el que dio a conocer la Riviera y la Toscana, y en cuyas páginas se funden la admiración



**EL GRAND TOUR DIO A LOS JÓVENES INGLESES ACCESO  
A LAS CULTURAS DE LA ANTIGÜEDAD Y EL RENACIMIENTO,  
EN SINTONÍA CON EL PENSAMIENTO DE ESOS TIEMPOS.**

por esas tierras y la honda amargura provocada por la enfermedad del autor.

Cuenta la anécdota que, durante su propio Gran Tour por Europa en 1809, cuando tenía solo 21 años, Lord Byron, quedó tan fascinado por la Acrópolis y otros sitios antiguos en su visita a Atenas que, en un arrebato romántico, decidió tallar su propio nombre en una de las columnas del Partenón. La inscripción, 'Byron', es visible hoy en día en una de las 18 columnas que quedan en pie. Aunque no existe una certeza de que esa inscripción corresponda al escritor británico, se ha generado cierto debate sobre si se trata de un gesto romántico hacia la historia antigua o un mero acto de vandalismo de un joven viajero.

Fue también importante la influencia del Grand Tour en el mundo del arte y de la arquitectura.

Permitió a jóvenes artistas conocer la estética clásica que se incorporaría en su obra. La Puerta de Brandenburgo -diseñada por Joachim Winckelmann tras su periplo romano- o el Museo Británico -que Robert Smirke proyectó tras un Grand Tour de casi cuatro años- son buen testimonio de ello.

No faltaron detractores del largo viaje. En 1776, Adam Smith en 'La riqueza de las naciones' criticó abiertamente el deterioro cultural del Grand Tour que, en su opinión, no aportaba una buena educación a los jóvenes del país, sino todo lo contrario (algo semejante a lo que se dice del actual programa Erasmus).

La aparición de nuevos medios de transporte a mediados del siglo XIX facilitó los viajes, abriendo su acceso y extendiéndolos a la clase media-alta y, felizmente, también a las mujeres. ↪

*Página anterior, detalle de 'Venice, from the Porch of Madonna della Salute' de Joseph Mallord William Turner (hacia 1835).  
Abajo, Capriccio en el Foro Romano' de Giovanni Paolo Panini (1735).*



SINCE 1963  
**JEANLEON**  
A MAN A TIME A WINE



**LA MÁXIMA EXPRESIÓN DE UN  
TERROIR QUE NOS HACE ÚNICOS.**

Vinos ecológicos del Penedès con la certificación de **Vi de Finca** que avala su singularidad y calidad.

[WWW.JEANLEON.COM](http://WWW.JEANLEON.COM)

Instagram Twitter Facebook YouTube @jeanleon1963

WINEinMODERATION  
ELEGIR | COMPARTIR | CUIDAR







## CABALLOS Y CABALLEROS

*"La historia nos enseña que ninguna civilización ha sido perfecta. Cada una ha tenido sus sombras y sus luces". Will Durant*

**FRANCISCO SEGARRA**

ABBOTT & MAC CALLAN PUBLISHERS

**H**AY palabras -como honor, coraje, reciedumbre, cortesía, templanza, magnanimidad, fe, lealtad e incluso nobleza- que parecen haber sido borradas de los diccionarios del siglo XXI o, cuando menos, han perdido significación como ejemplo de virtud.

Formaban parte del código de conducta que rigió la actitud de los caballeros en el medioevo que, durante siglos, fue el fundamento de la educación. Todavía hoy se utiliza la palabra caballero para referirse a un hombre de conducta noble y generosa, a pesar de que los ideales caballerescos han sido abandonados y los más altos dirigentes del mundo político o económico no parecen sentirse obligados ni tan sólo por la palabra comprometida.

Aunque el arma de caballería existió en todas las civilizaciones desde la Edad Antigua, la institución de la caballería apareció en la Francia de finales del siglo X, tras emerger, sobre la infantería común, un cuerpo militar de gran poder en contienda y de creciente influencia política, el *miles*, que disfrutaba de una ventaja determinante: la posesión del caballo.

No tardaría en establecerse una diferencia entre los simples jinetes y los caballeros de armas completas, que, a esa sustancial ventaja equina, añadían la protección y un profundo entrenamiento en diferentes clases de armas. Empleaban la espada de mano y media, la espada larga, la maza, el hacha y la lanza, que alcanzaba hasta los tres metros de longitud. Toda esta panoplia exigía una sólida formación que se cimentaba en actividades aparentemente lúdicas -como la caza y los torneos- y que requería de ellos una dedicación a tiempo completo, con la exclusión de cualquier otro tipo de obligaciones.

La función social del militar medieval era la protección de los dominios feudales frente a cualquier enemigo. A cambio, recibían posesiones -que, dependiendo de la categoría del vasallo y del señor podía, ser un condado, un ducado, una marca o un castillo- o los recursos económicos necesarios, en forma de sueldo, para mantener los caballos, y para garantizar su estatus y la formación de sus sucesores.

Tal era el poder del caballero en la contienda que se plantearon los límites morales del empleo de la fuerza. Se asumió que, no sólo era ilícito levantar la espada contra el desarmado, sino que -por el privilegio del poder recibido con las armas- debía entregarse plenamente al deber de combatir la injusticia y a la protección de los más débiles, además de cumplir con su primer deber de guardar fidelidad al rey o a su señor.

En la creación de este código moral intervino la Iglesia con la finalidad del elevar la nobleza a la altura del ideal cristiano y convertir cada caballero en un *miles Christi*. Así, la fidelidad al rey y a su señor sería sustituida por la lealtad, para que ni el mismo rey pudiera obligar a sus servidores a participar de la injusticia.

Los caballeros eran ordenados en una ceremonia en la que se prestaba juramento de cumplir un conjunto de obligaciones con los demás, consigo mismo, con quien le confería investidura -tanto oficiante como padrino- y con Dios. Ese conjunto de principios que configuró el código de caballería llegaría a obligar incluso a los reyes, que eran también ordenados caballeros. Los valores de la nobleza se identificaron por sus normas de conducta con estos principios de la caballería.

---

**LA PROTECCIÓN DE LOS DÉBILES ERA  
UN ASPECTO FUNDAMENTAL DE LOS CÓDIGOS  
DE CABALLERÍA EN LA EUROPA MEDIEVAL.**

---

Los ideales caballerescos se articularon sobre unos principios universales, que han formado parte del código de honor de los hombres poderosos en diferentes civilizaciones. Los principios caballerescos, por ejemplo, no eran muy diferentes de los que conformaron el cuerpo normativo que se imponía a una clase social semejante japonesa: los *bushis*. El *bushido*, el estricto código de honor nipón, guió durante siglos la conducta de los samuráis. También los guerreros aztecas –Cuachicqueh– seguían un código de conducta que les exigía valor en la batalla, lealtad al emperador, honor y prestigio, disciplina militar, devoción religiosa y sacrificio personal.

La protección de los débiles era un aspecto fundamental de los códigos de caballería en la Europa medieval. No sólo estaban obligados a actuar con justicia y equidad, debían también practicar la caridad y a ayudar a los necesitados.

En 1074, el papa Gregorio VII llamó a los *miles Christi* para que acudieran a rescatar los lugares sagrados en manos de la religión musulmana y en defensa de los peregrinos, convirtiéndose en el nuevo objetivo de su voto. Nacieron los Órdenes de caballería en Tierra Santa y en España y ciertas normas sacrales que sellaban su compromiso con Dios.

El seguimiento de la doctrina cristiana en la batalla introdujo nuevos principios que los caballeros debían observar. Todo enemigo debía ser respetado y tratado como contrincante y su vida debía preservarse siempre que fuera posible y no comprometiera la del propio caballero. Para evitar el sacrificio innecesario de vidas humanas, el enemigo vencido en la lucha debía hacerse prisionero (los prisioneros tenían derecho a ser rescatados abonando las rentas correspondientes).

Como sostiene Luis Suárez Fernández, "*no pudieron cambiarse por completo las costumbres, pero no cabe duda que se avanzó hacia lo que podríamos llamar derecho de guerra*".

Más tarde –ya entrado el siglo XV– el empleo de la ballesta y de las largas picas terminó con la hegemonía del caballero en el campo de batalla, del mismo modo que la soberbia, la codicia, y la hipocresía diluyeron, con el paso del tiempo, el espíritu de caballería.

Pero los ideales de aquéllos caballeros, que perseguían un mundo mejor con su virtud –ciertamente, con las limitaciones su perspectiva interpretativa en ese momento histórico–, continúan hoy siendo, en muchos aspectos, un modelo de vida útil. ↪

Página anterior, 'El regreso del cruzado' (1835) de Carl Friedrich Lessing. Abajo, tapiz de Bayeux, gran lienzo bordado del siglo XI.



LAVINI

# Un Mundo a Descorchar

Desde 1999, Lavinia es más que una tienda de vinos. Disfrute en LaFinca Grand Café de nuestra propuesta más premium: **un pequeño paraíso para amantes del vino con cientos de referencias de 20 países diferentes, personal wine shopper, eventos a medida...** El mundo del vino, a su servicio.



Beba con moderación. Es su responsabilidad.





# EL COLOR DE LA EXCELENCIA

**Este es nuestro sello verde.** Desde 2015, es el nuevo emblema de nuestra excelencia relojera. No es distinto a los demás sellos oficiales, pero sus inscripciones y su color lo hacen único. Ese tono verde representa los estándares superlativos de calidad y rendimiento que debe cumplir cada componente de todos y cada uno de nuestros relojes: precisión, hermeticidad, autonomía,

fiabilidad y durabilidad. Este sencillo sello es testigo del épico paso de cada reloj por nuestros talleres, desde el boceto inicial hasta las pruebas finales que preceden a la entrega. De todos los componentes que integran nuestros relojes, el sello no es el más difícil de producir, pero es algo que nos define y su valor es inmenso. Porque es el símbolo de nuestro compromiso inquebrantable.

*#Perpetual*