

LAFINCA

ALWAYS EXCEPTIONAL

Nº 26 UNA VEZ EN LA VIDA · LAKE COMO · EL APARADOR · OPERA GLOVES · LA CUBERTERÍA · FUTUROS CLÁSICOS · LAPISLAZULI



N°5

CHANEL





Made of Stories

by people who design, craft and live.
Handmade with love in Italy to last generations, since 1912.

poltronafrau.com

Scan to activate the augmented reality experience.



ICONNO
ARQUITECTURA INTERIOR

ICONNO
Jorge Juan 38, Madrid
T. +34 911 860 203
info@iconno.es | iconno.es



D1542 ARMCHAIR — GIO PONTI



Molteni & C

MODULNOVA
MADRID



C/Alcalá 70 - Madrid - 28009
info@modulnovamadrid.com | modulnovamadrid.com
T. 914 315 020

NUEVO RANGE ROVER SUMANDO SEGUIDORES DESDE 1970



El Range Rover marcó un antes y un después en el segmento de los SUV de lujo, y la nueva versión no se iba a quedar atrás. El Nuevo Range Rover redefine otra vez el sector gracias a su diseño más moderno pero igual de elegante, sus amplias opciones de personalización y su uso de materiales más respetuosos con el medioambiente. Por algo es el Range Rover más deseado.

C. de Salamanca

Av. de Valladolid, 45, 28008, Madrid.
915 48 08 00

C/ Metalurgia, 1, 28108, Alcobendas, Madrid.
91 826 80 26

Av. Virgen del Rocío, sn, 29670, San Pedro Alcántara, Marbella.
952 78 52 50

cdesalamanca-madrid.landrover.es | cdesalamanca-malaga.landrover.es

Gama Nuevo Range Rover 22MY: consumo combinado WLTP 7,6-12 l/100 km, emisiones combinadas de CO₂ WLTP 198-272 g/km. Cifras obtenidas en las pruebas oficiales del fabricante con una batería cargada de acuerdo con la legislación de la UE. Las emisiones de CO₂, el consumo de combustible, el consumo de energía y la autonomía pueden variar en condiciones reales y en función de factores como el estilo de conducción, las condiciones ambientales, el equipamiento, la carga, el estado de la batería y la ruta. Cifras de autonomía basadas en un vehículo estándar en una ruta normalizada.

EDITORIAL

LAFINCA
ALWAYS EXCEPTIONAL



Susana García-Cereceda -Presidenta Ejecutiva de LaFinca- con José María Rodríguez, Rafa Gaspar, y Álvaro Lozano del equipo de LaFinca Grand Café.

Queridas amigas y amigos,

A lo largo de los últimos años LaFinca se ha transformado como empresa y referente vital de seguridad y privacidad con casas cuyo diseño siempre está determinado por la calidad y la belleza.

Esta evolución sólo ha sido posible por la confianza continuada de nuestros clientes. Agradecer a todos ellos su apoyo, que nos ha permitido concluir hitos tan importantes como el Grand Café y el Golf. Ambas macroinstalaciones son el broche de la urbanización LaFinca.

El primero, ofreciendo una de las ofertas gastronómicas más completa de Madrid con una variedad de cocinas internacionales que hacen su visita obligada. Desde su inauguración, el Grand Café ha recibido más de 270.000 visitas y unos 70.000 comensales han disfrutado de nuestros restaurantes. Son unas cifras que demuestran el éxito de una oferta variada y distinta.

Pero esto es solamente el principio. A los restaurantes inaugurados antes de fin de año se les ha unido Ramest este mes de enero y, en los próximos meses, se completará la oferta culinaria con cuatro restaurantes más -vasco, argentino, persa e internacional- que culminarán una variedad gastronómica única en Madrid.

El buen funcionamiento del Grand Café es fruto de la dedicación del equipo de LaFinca que con mucho cariño y exigencia consigue ofrecer un producto que cumple con las expectativas de nuestros amigos y clientes. Permittedme destacar la labor de su equipo directivo. Gracias a José María, Álvaro y Rafael que ponen lo mejor de ellos en conseguir que todas las instalaciones del Grand Café satisfagan las necesidades y deseos de clientes y amigos.

Con los primeros rayos de sol de esta naciente primavera, el Grand Café se convierte en un espacio excepcional para disfrutar de vistas infinitas al mejor campo de golf, disfrutando de una calidad premium en el mundo de la restauración.

Quiero cerrar este editorial mostrando mi agradecimiento a los nuevos socios del Golf LaFinca. La acogida de este Club ha sido extraordinaria. Nuestros socios y amigos están disfrutando del placer de jugar en un campo único y exclusivo donde sólo 777 socios tienen acceso a él. Esta limitación en el número de socios hace que en LaFinca Golf se pueda desarrollar el deporte favorito de muchos aficionados sin las limitaciones tediosas de horario de salidas. Solo aquellos amantes del golf reconocen el privilegio que es poder jugar un fin de semana sin limitaciones. Es un lujo que se une a unas instalaciones, donde destaca el restaurante dirigido por Julio Miralles, antiguo chef de Zalacain, que convierten LaFinca Golf en un espacio único en Madrid. Veo a muchos de nuestros socios todas las semanas y les insisto en que me aconsejen qué modificar para conseguir convertirnos en uno de los mejores clubs de Europa. Estamos en ello.

Un abrazo muy fuerte y deseando veros en el Grand Café. No os decepcionará.

SUSANA GARCÍA-CERECEDA
Presidenta de LaFinca

NOTICIAS DE LAFINCA

DÍA DE SAN VALENTÍN EN LAFINCA GRAND CAFÉ

El día de San Valentín será un día muy especial en LaFinca Grand Café, por eso queremos invitarte a disfrutar de todas las sorpresas y actividades que tenemos preparadas para ti, síguenos en Instagram @lafinca_grandcafe y participa en el sorteo de una cena en uno de los restaurantes del centro.



BM LOCKER EN LAFINCA BUSINESS PARK

LaFinca pone en marcha el servicio de BM Locker LaFinca Business Park de productos de Supermercados BM para todos los clientes del Campus Empresarial. BM Locker está ubicado en la Avenida Principal frente al Edificio 8 y cuenta con taquillas donde recoger la compra, también para productos congelados, refrigerados dado que incorporan control de temperatura, garantizando así las mejores condiciones de los productos adquiridos.

Para beneficiarte de este servicio, después de hacer tu compra online, simplemente, tendrás que acercarte a las taquillas y seguir las instrucciones que aparezcan en pantalla. Más información en el número de atención al cliente de BM: 900 555 300.



RAMEST HA ABIERTO SUS PUERTAS EN LAFINCA GRAND CAFÉ

Los visitantes de LaFinca Grand Café ya tienen a su disposición las exquisiteces que prepara Ramest Rest & Brunch. El pasado mes ha abierto sus puertas de la mano de José Mestanza, nieto del fundador de esta histórica casa ma-

drileña, pionera en el arte de ahumar. Con su decoración elegante y confortable, este nuevo restaurante es óptimo para un almuerzo o cena tranquila y también para una deliciosa comida rápida o un piscofais entre horas.



Parque Empresarial "LaFinca".
Paseo Club Deportivo, 1, Edif. 11.
28223 Pozuelo de Alarcón, Madrid, España. T. +34 916 021 200 · www.lafincaestate.com

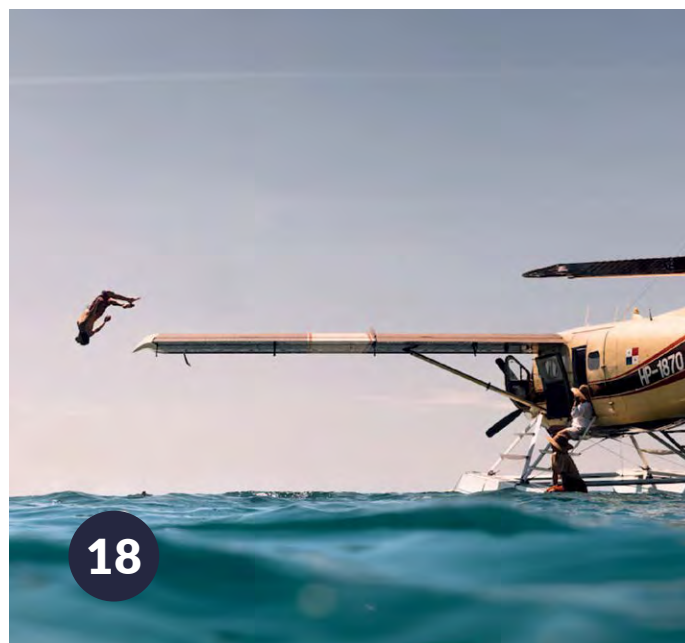
sisley
PARIS



RC Paris - B 722 003 464 - Paris. Photographie retouchée. Sculpture de Jean-François Fourtou.

@sisleyparisspain SisleyParisSpain
Descúbralo en www.sisley.es

SUMARIO



18 UNA VEZ EN LA VIDA

En algún momento hay que atreverse a descubrir alguno de esos viajes singulares que proponen experiencias extraordinarias y poco convencionales. En este reportaje se recomiendan algunas de las más interesantes.

32 SKI TIP-TOP EXCELLENCE PICKS

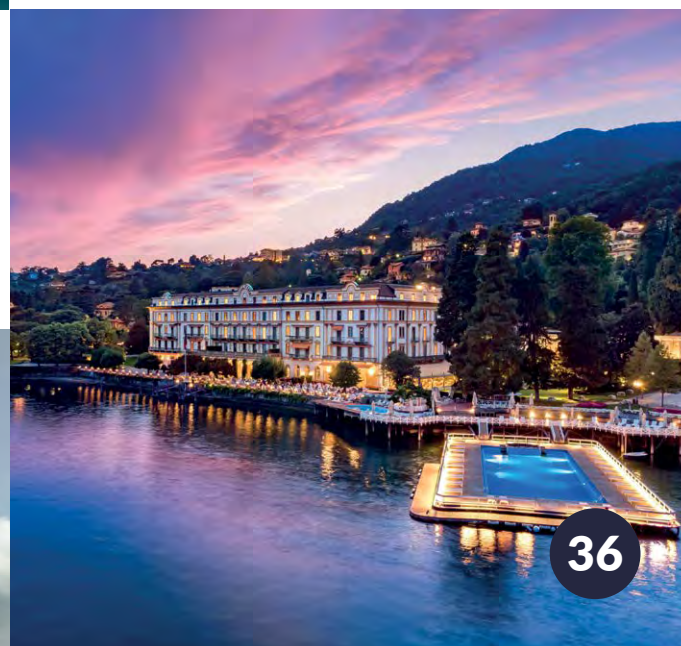
En el espacio dedicado a las selecciones más exigentes se recoge, en este número de la revista, una cuidada colección de las novedades en el equipamiento para disfrutar al máximo del deporte del esquí.

36 LAKE COMO

Con sus villas y palacios y la imponente orografía de sus montañas, el lago de Como ha sido siempre un destino único. Pero en los últimos años se ha convertido en una marca de la que desean participar algunos de las mayores fortunas del mundo.

52 OPERA GLOVES

Símbolo de distinción y elegancia, el guante largo ha desempeñado un papel crucial en la moda y la sociedad. Es un accesorio de lujo, expresión máxima de cortesía y etiqueta, que guarda todo un lenguaje de seducción.



64 LOS FUTUROS CLÁSICOS

Algunos de los vehículos lanzados en estos tiempos por los fabricantes del sector del automóvil, mantendrán el atractivo toda la vida y, muy probablemente, serán objeto de deseo de los amantes de los coches clásicos en el futuro.

NUEVO CLE COUPÉ.

Inspirado por el deseo.

Descubre el poder de la inspiración con la elegancia y deportividad del nuevo CLE Coupé de Mercedes-Benz. Disfruta de su espectacular diseño y de su innovador interior, con el sistema MBUX de tercera generación y su avanzada tecnología de vanguardia. Inspírate.



CLE Coupé: Consumo de combustible combinado (l/100 km) 4,7 - 7,1 y emisiones CO₂ combinado (g/km): 123 - 162.

Mobility-Centro

Concesionario Mercedes-Benz

C/ Londres, 40. Polígono Industrial Európolis. 28232 LAS ROZAS. Tel.: 910 488 100. www.mercedes-benz-mobility-centro.es

SUMARIO

68 EL APARADOR

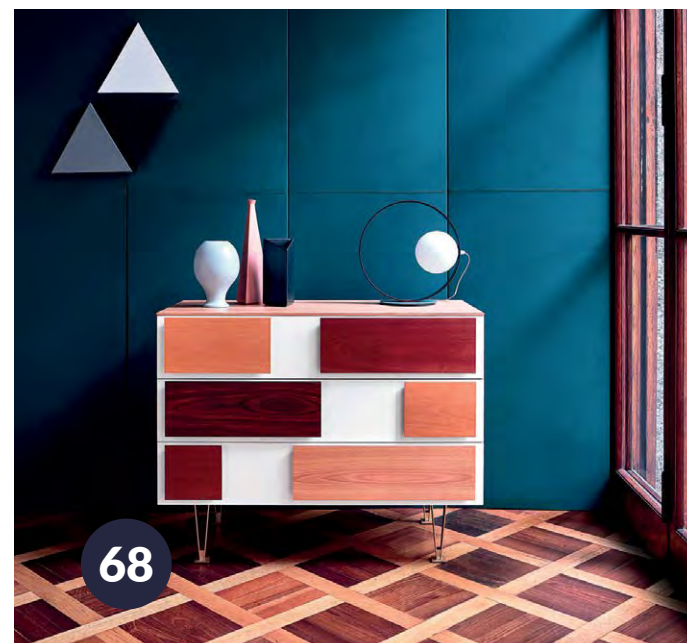
Su nombre proviene del francés *appareil*, que significa ajuar, es decir, el conjunto de utensilios domésticos que se guardaban en un mueble del comedor. A pesar de no tener el aparador el protagonismo de otros muebles de la casa, algunos de los creados en el último siglo, contribuyen a dar una apariencia diferente al salón o al comedor.

70 THE NEWS SPACE

Esta nueva sección contiene una selección de las principales novedades en el mundo del interiorismo

74 LA CUBERTERÍA

Desde su florecimiento en la Italia renacentista, los instrumentos usados por el hombre para comer elegantemente a lo largo de los siglos son apreciados por su artesanía excepcional y diseño refinado.



104 ADDRESS BOOK

En este número, la sección Address Book sugiere lugares que no deben pasarse por alto en cualquier viaje a la capital de Japón. Tokio cautiva a los occidentales que la visitan al descubrir la excelencia de la cultura y el arte de vivir japonés.

102 SINFONÍA GASTRONÓMICA EN LAFINCA

LaFinca Grand Café se ha convertido en una inmensa composición sinfónica. El chef de cada restaurante propone un viaje sensorial, en el que se entrelazan en armonía la excelencia y la variedad.

108 LAPISLAZULI

Esta gema semipreciosa ya se usaba para los escarabeos que acompañaban a los difuntos en su viaje al más allá y en la policromía de las máscaras funerarias como la de Tutankhamon.

CREACIÓN DE LOS CONTENIDOS, REDACCIÓN, DISEÑO, Y PUBLICIDAD:

 **Abbott & Mac Callan Publishers**

Hermosilla, 21, 28001 Madrid. España. Tel. +34 659 65 65 60
www.abbottandmaccallan.com

Presidente-CEO: Rafael Rossy · rafael.rossy@abbottandmaccallan.com. Adjunta a Dirección-Dtra. Comercial: Sylvia Riera · sylvia.riera@abbottandmaccallan.com.
Redacción: Claudio Vauban, Javier Cornelio, Richard Bastien, Lucía Ferrer, Mía Paul, Elena Castro, Francisco Gaspar, Blanca Parera · redaccion@abbottandmaccallan.com. Dirección de Arte: Lali R. Parés · lalirpares@abbottandmaccallan.com. Impresión: Grupo Gráfico LV.

La Finca declina toda responsabilidad sobre los artículos, opiniones vertidas y publicidades incluidas en esta revista en Abbott & Mac Callan Publishers, S.A., propietaria de los derechos sobre diseños, redacción y fotografías. Queda prohibida cualquier reproducción de su contenido sin la autorización escrita de Abbott & Mac Callan Publishers, S.A.

PORTADA: Vista nocturna del nuevo centro premium LaFinca Grand Café.





VIANA DESIGN
— Interior Architecture —



Proyecto salón vivienda unifamiliar
vianadesign.com

C/ Ochandiano, 14, Madrid : (+34) 910 683 740
Showroom La Finca, Paseo de los Lagos 2, Pozuelo



UNA VEZ EN LA VIDA

Algunas experiencias singulares y destinos por descubrir se van posponiendo en la elección de los viajes de cada año, en favor de las alternativas más convencionales.

JAVIER CORNELIO

ABBOTT & MAC CALLAN PUBLISHERS

SON esos viajes que, como alguien dijo, te dejan sin palabras, para luego convertirme en todo un narrador. Son esos destinos que cuentan maravillados nuestros amigos y que no nos aventuramos a realizar antes de que puedan perder su magia con el tiempo. Son viajes a los que hay que apuntarse al menos una vez en la vida.

Durante unos años, el Atmospher, un barco de lujo construido para Nomads of the Sea, navegó por la costa chilena con un helicóptero a bordo con el que se accedía a las altas cumbres inexploradas de los Andes. Su armador, la familia Ergas, propietaria del Banco de Chile, decidió cerrar la compañía y hoy no puede vivirse esa experiencia.

Pero sigue existiendo la posibilidad de explorar Nueva Zelanda a bordo de un helicóptero, recorriendo las aguas del Waimakariri, avistando ballenas en la costa de Kaikoura o ascendiendo a la cubre nevada de Mount Cook; y todo ello alojándose en los formidables resorts de lujo existentes en toda la geografía del país. El helicóptero es un medio de transporte muy común en las accidentadas tierras neozelandesas y son varias las compañías de confianza que prestan este tipo de servicio, como GCH Aviation Ltd.

TODLO QUE PUEDA ENCONTRARSE EN UN EXCELENTE HOTEL DE CINCO ESTRELLAS GRAN LUJO ESTÁ A BORDO DEL NUEVO SILVER NOVA.

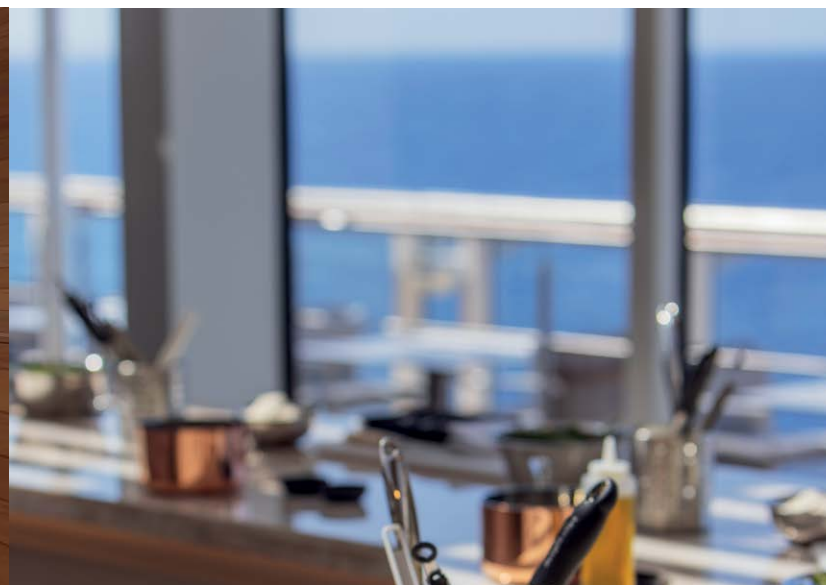
Tras la popularización de los cruceros a finales del siglo XX, no son pocos ha vivido malas experiencias en esos inmensos buques que transportan miles de seres humanos. Pero existe una alternativa que nada tiene que ver y que nos transporta a esas antiguas travesías de hace un siglo a bordo del SS Conte de Savoia, en el Adrea Doria o en el 'Versailles of the Atlantic'. Son los grandes barcos de crucero de lujo que ofrecen un espacio mucho mayor, la inclusión en el precio de casi todo lo que pueda desearse y unos servicios especializados para atender a un perfil de pasajero exigente. Entre este tipo de compañías de crucero destaca Silversea, que posee una docena de barcos navegando por todos los mares del planeta.

El más nuevo de ellos, Silver Nova, ha sido botado este año y es uno de los barcos de crucero ultra lujosos

más conscientes con medio ambiente jamás construidos. Introduce una visión completamente nueva del lujo en el mar, con un diseño innovador, que privilegia la apertura sobre la simetría y que destaca por sus generosas vistas. Tiene la relación de espacio por huésped más alta en la flota de Silversea, pudiendo acoger hasta 728 invitados con mayor variedad de suites en la historia de Silversea y entre los alojamientos más espaciosos de cualquier barco de crucero.

Entre las experiencias singulares que pueden vivirse a bordo de Silver Nova destaca la culinaria con nueve opciones de restaurantes distintas y la última iteración del programa culinario S.A.L.T. (Sea and Land Taste) de Silversea, que permite a los huéspedes se sumergirse a fondo en los destinos a través de iniciativas atractivas y la cultura gastronómica local.

De izda. a dcha.: sauna y piscina interior del Otium Spa y el S.A.L.T. Lab, donde los pasajeros pueden sumergirse en las técnicas gastronómicas locales.



Gama 911.

LA LLAVE PARA CONDUCIR SUS SUEÑOS.

Porsche 911 es el deportivo capaz de abordar los sueños de los amantes de las emociones de conducción. Es la obra que inspira a toda una marca y que desde **Centro Porsche Madrid Oeste** le invitamos a que lo conozca y así descubra una gama de modelos cautivadora por su esencia y única por su potencia, tecnología y estilo. Nuestro modelo 911, hará que nunca quiera despertar de sus sueños.

Si quiere saber más sobre la gama de modelos 911. Solicite su cita aquí:



Solicitar más información

Centro Porsche Madrid Oeste

C. Ciruela, 5
28222 Majadahonda
Tel.: 916 347 810

www.porsche-madridoste.com



PORSCHE

Modelos 911 (Manual y PDK): Consumo de combustible combinado (WLTP): 10,1 - 13,8 l/100 km. Emisiones de CO2 combinado (WLTP): 229 - 313 g/km.





Los huéspedes de White Desert son transportados en jet privado y 4x4 hasta un campamento de cápsulas tecnológicas en el Antártida.

Hay quien disfruta realizando viajes de varios días en globo. No obstante, para la gran mayoría es suficiente la experiencia de un paseo de varias horas. Si el trayecto permite disfrutar de la vista de un paisaje espectacular ese paseo puede ser inolvidable. Namib Sky Balloon Safaris organiza vuelos en globo en el desierto del Namib, próximo a la costa namibia. La experiencia comienza, con el inflado del globo aerostático, antes de la salida del sol. Con el despertar del día, el desierto se cubrirá de impresionantes sombras regalando a los pasajeros una visión única.

El matrimonio Patrick y Robyn Woodhead fundó, en 2005, White Desert, la primera compañía en el mundo en ofrecer un servicio de jet privado hasta la pista de aterrizaje Wolf's Fang en la Antártida. Desde ahí, los huéspedes son transportados en 4x4 modificados para el hielo hasta el Whichaway Camp, un campamento de lujo formado por confortables cápsulas ecológicas de alta tecnología. Durante varios días, podrán visitar una colonia de pingüinos emperador, volar hasta el Polo Sur Geográfico y explorar la extraordinaria cordillera Drygalski con su gran glaciar.



EXQUISITELY HANDCRAFTED OBJECTS SHAPING UNIQUE AND PERSONAL **PLACES TO LIVE** SINCE 1898



UN VIAJE A LAPONIA OFRECE EXPERIENCIAS FORMIDABLES. PERO, EN SU ORGANIZACIÓN, DEBEN TENERSE EN CUENTA ALGUNAS LIMITACIONES.

En el otro extremo, un viaje a Laponia en invierno ofrece interesantes alicientes, como la contemplación de su paisaje invernal, la visión de las auroras boreales, un paseo en trineo tirado por perros huskies o por renos, la visita a Papa Noel en Rovaniemi –conocido como su lugar de su nacimiento–, un safari en moto de nieve, la estancia en un hotel de hielo o la pesca en un lago helado. Todas estas actividades compensan sobradamente el inconveniente del frío y de la brevedad de los días, siempre que se vaya adecuadamente equipado para soportar temperaturas que pueden alcanzar los 20 grados bajo cero. No obstante, a la hora de planificar el viaje debe tenerse en cuenta que se trata de un destino

cada vez más popular, que es visitado por una multitud creciente de turistas provenientes en su mayoría de oriente. Por ello, es conveniente evitar las fechas navideñas en las zonas más atractivas de Finlandia. En esos lugares se han construido hoteles de gran dimensión. Pero la experiencia resulta más auténtica y agradable alojándose en algún lodge de lujo, como The Otava de Arctra que cuenta con cinco acogedoras suites con una decoración nórdica en madera, un área de spa interior, un jacuzzi al aire libre en la zona de la terraza –desde el que puede contemplarse la aurora boreal y un servicio de chef privado.

Abajo: The Otava lodge, próximo al aeropuerto de Rovaniemi, proporciona una experiencia auténtica y, a la vez, confortable y reservada.



LOS VIAJES DE LUJO EN TREN SON UNA EXPERIENCIA ÚNICA QUE COMBINA LA NOSTALGIA DEL PASADO CON EL LUJO Y LA COMODIDAD MODERNA.

Los viajes de lujo en tren son una experiencia única que combina la nostalgia del pasado con el lujo y la comodidad modernos. Estos recorridos ofrecen a los viajeros la oportunidad de sumergirse en la belleza de los paisajes mientras disfrutan de servicios de alta gama a bordo de trenes meticulosamente diseñados.

La historia de los viajes de lujo en tren se remonta a los primeros días de los ferrocarriles, cuando los trenes eran el medio de transporte más avanzado y exclusivo. La época dorada de los viajes en tren se vivió principalmente en la primera mitad del siglo XX. Durante este período, trenes como el "Twentieth Century Limited" en Estados Unidos y el "Flying Scotsman" en el Reino Unido se ganaron reputaciones de excelencia y servicio excepcional.

El Orient Express continúa siendo uno de los trayectos de lujo más legendarios del mundo. Perteneciente a Belmond Ltd., 'Venice Simplon-Orient-Express' es una versión renovada del Orient Express que mantiene el esplendor y la majestuosidad de la era dorada de los trenes. El recorrido, que abarca ciudades como Londres, París y Venecia, ofrece una experiencia de viaje única que combina la historia con la comodidad y el lujo contemporáneo.

Otras alternativas interesantes para viajar en tren son las que ofrecen The Royal Scotsman –perteneciente también a Belmond y que explora las Tierras Altas de Escocia–, Rocky Mountaineer –con sus cuatro rutas ferroviarias en Columbia Británica, Alberta, Colorado y Utah–, y Rovos Rail que viaja desde Sudáfrica hasta Namibia y Tanzania. ↪

Venice Simplon - Orient Express –de Belmond Ltd.– mantiene todo el esplendor y la majestuosidad de la era dorada de los trenes.



BENTLEY
BENTLEY MADRID

Elegancia en cada curva. Potencia que cautiva el alma.
Continental GT S.

Sus marcadas líneas prometen emoción. Su increíble rendimiento lo consigue.
Descubre más en www.astararetail.com

Continental GTC S (V8) WLTP ciclo combinado: consumo combustible, mpg (l/100km) – Combinado 23,3 (12,1). Combinado de emisiones CO₂ – 275 g/km.

El nombre 'Bentley' y la 'B' alada son marcas registradas.
© 2024 Bentley Motors Limited. Modelo mostrado: Continental GT S.



BENTLEY MADRID

SKI TIP-TOP EXCELLENCE PICKS



ZEGNA BLACK ZAI

El grupo Zegna no podía haber elegido mejor partner en las pistas de ski para una colaboración en su colección Outdoor Capsule. Zai es una pequeña compañía suiza especializada en la elaboración artesanal del mejor equipamiento para el esquí. Han sido construidos con álamo, fresno grafito-s, caucho y reforzados con acero inoxidable. El pack incluye unos bastones telescópicos de carbono. www.zegna.com



TONI SAILER TOM BLACKSTONE

Esta marca alemana, que tomó el nombre del campeón olímpico de esquí, fue fundada en 2006 por Hans Taubenberger con el objetivo de crear colecciones que unan la alta costura y la alta tecnología para los esquiadores más exigentes. www.tonisailer.com



PROFESOR DE ESQUÍ ELECTRÓNICO CARV

Carv cabe en cualquier bota de esquí. Analiza la técnica y entrena con audio en vivo mientras esquías. Mide el movimiento y la presión 20 veces por segundo y envía los datos al móvil a través de bluetooth, donde una app ofrece un resumen detallado del rendimiento de cada ejecución. El audio en tiempo real brinda consejos de entrenamiento sobre el telesilla. www.getcarv.com



HANNES STROLZ A MEDIDA

Esta casa austríaca es, desde hace un siglo, un sinónimo de artesanía e innovación tecnológica aplicada al esquí. Sus botas a medida permiten una experiencia diferente del esquí. www.hannes-strolz.com



DECANTADOR Y VASOS DE WHISKY GARRETT

La protección de los ojos es muy importante cuando se esquía. Los dañinos rayos UVA/UVB, que son especialmente fuertes a gran altura. La máscara Chimi están dotadas de un sistema antivaho, una para los días soleados y otra para estar dotadas de dos lentes para condiciones de poca luz. Ambas han sido fabricadas por Zeiss con una tecnología de recubrimiento especial para garantizar la mayor protección y para un alto rendimiento duradero. www.chimi-online.com



MAMMUT TOUR 40

Los esquiadores avanzados más prudentes saben la conveniencia de esquiar con airbag. Mammut Tour 40 una mochila compatible con el sistema de airbag extraíble 3.0, uno de los más ligeros del mercado. Es liviana, espaciosa y cómoda. www.mammut.com



MONCLER GRENOBLE

La colección masculina para la montaña Grenoble incluye estos guantes acolchados diseñados para protección de las manos, con parches de piel en palma y yemas de los dedos que aumentan el agarre y con un bolsillo con cremallera para un calentamiento de las manos. www.moncler.com



PRO SKI SIMULATOR

La forma física interviene de un modo determinante en el esquí. El entrenamiento con Pro Ski Simulator permite mantener durante todo el año, los músculos que intervienen en este deporte. Ha sido diseñado tanto para profesionales como aficionados. www.ski-simulator.com

PORSCHE X HEAD SERIE 8

Este esquí All-mountain hecho a mano que incorpora las mejores tecnologías de Head, forma parte de la colección surgida por la colaboración con el fabricante alemán de coches deportivos.

www.head.com



GOLDBERGH X MYTHERESA

Goldbergh fue fundada en 2009 por la diseñadora de ropa deportiva Lieke van den Berg y la empresaria Sandra Peet con el fin de unir el el estilo y el deporte. Este año han creado una colección exclusiva en colaboración con mytheresa.

www.goldbergh.com



CASTO BOGNER ST. MORITZ

El casco de esquí St. Moritz de Bogner proporciona la máxima seguridad en las pistas con su visera espejada y sus almohadillas extraíbles de alta transmitancia acústica. El interior, acabado con membrana Dry-Tex –que regula la humedad para optimizar la protección contra el viento y el frío– garantiza total comodidad. Un ajuste óptimo es posible gracias al CP Size Adapting System, que permite un acoplamiento individual perfecto gracias al botón giratorio y a la correa acolchada para la barbilla de longitud ajustable. www.bogner.com

DOCA

www.doca.es



ALWAYS EXCEPTIONAL

18 HOYOS DE GOLF CHAMPIONSHIP

Un club de golf exclusivo en un entorno privilegiado, donde cada espacio ha sido diseñado con el mayor de los cuidados. Su variedad de distancias desde el tee de salida, calles anchas y greens que ofrecen multitud de posiciones de bandera, permiten al jugador una gran variedad de opciones de juego.

lafinca.golf



Avda. de Luis García Cereceda, 5 bis · 28223 - Pozuelo de Alarcón · Tel. +34 616 892 498 · golf@lafinca.golf



EL CAMPO DE GOLF DE LAFINCA



EL LAGO SUBLIME

"El lago de Como, con sus palacios, sus villas, sus iglesias y sus montañas, ha sido celebrado por poetas y pintores como el espejo más hermoso del mundo".

CLAUDIO VAUBAN

ABBOTT & MAC CALLAN PUBLISHERS

SE atribuye al escritor y viajero francés Henri Beyle, conocido por su seudónimo Stendhal, esta frase sobre la belleza del Lago de Como. Según afirman, se refería a menudo a él como el lago sublime.

Lo cierto es que son muchos los escritores y artistas que se encandilaron con este maravilloso enclave del norte de Italia próximo a los Alpes, que en la Edad Media se convirtió en un próspero centro comercial. Durante el Renacimiento italiano, en el siglo XV, la producción de seda en Como comenzó a ganar importancia y la elaboración de tejidos de seda se convirtió en una importante industria para la región, que vivió un auge significativo en los siglos XVIII y XIX, convirtiéndose un importante centro de la industria textil en Europa que sigue siendo hoy.

Ésta actividad y otras industriales financiaron la construcción, en las orillas del lago de numerosas villas y palacios que, testigos de siglos de historia, son hoy unos de los activos inmobiliarios más valiosos del mundo, deseados por las familias más acaudaladas del planeta, y por grandes corporaciones hoteleras y del mundo del lujo.

EL PRECIO DE UNA VILLA HISTÓRICA O UN PALACIO JUNTO AL LAGO DE COMO SUPERA LOS 50 MILLONES DE EUROS Y PUEDE ALCANZAR MÁS DE UN CENTENAR.

La prensa comasca informa puntualmente de las grandes operaciones inmobiliarias que se vienen realizando en el lago en los últimos tiempos y que los habitantes de la región siguen con particular atención. El precio de venta de una de esas históricas villas supera los 50 millones de euros, alcanzando el centenar en más de algún caso. Los compradores son, muchos de ellos, ingleses, norteamericanos, australianos e israelíes. Especialmente conocidos son los casos de villa le Fontanelle, que fue propiedad de Gianni Versace y que fue vendida a un empresario ruso, o la de villa Oleandra, en el pueblo de Laglio. Se trata del famoso palacete que George Clooney adquirió, en 2002, por diez millones de dólares y del que, según algunas fuentes, quiere desprenderse por un precio diez veces superior.

Este fuerte incremento de los precios afecta únicamente a las villas más prestigiosas y exclusivas, que ofrecen la posibilidad de disfrutar de un lugar de belleza única con absoluta privacidad.

Como es también atractivo para quienes no puedan o no deseen realizar una operación inmobiliaria de esta envergadura. Para recibir a los visitantes más exigentes del planeta cuenta con dos hoteles extraordinarios. Por un lado el Grand Hotel Villa d'Este, un ícono de la elegancia y el lujo que ha cautivado a viajeros exigentes durante más de un siglo. Su historia se remonta al siglo XVI, cuando la propiedad fue construida como una residencia para una familia aristocrática local y, tras varios cambios de titularidad, en el siglo XIX, la villa fue transformada en un hotel de renombre mundial. Se

EN COMO ESTÁN DOS DE LOS HOTELES MEJORES DEL MUNDO: EL HISTÓRICO GRAND HOTEL VILLA D'ESTE Y EL NUEVO HOTEL PASSALACQUA.

encuentra en un exuberante parque de diez acres con vistas panorámicas al lago. Sus opulentas habitaciones, gastronomía de clase mundial y servicios exclusivos han consolidado su posición como uno de los destinos más codiciados para aquellos que buscan una experiencia de lujo en el lago.

Para los amantes del golf, Villa d'Este es también sinónimo del mejor campo del país. Se fundó en 1926 como iniciativa de la propiedad del hotel, que deseaba contar con un campo del máximo nivel con el objetivo de atraer la mejor clientela de Europa. Para ello, adquirieron unos formidables terrenos con vistas a las altas montañas prealpinas, junto al lago Montorfano y a escasos 10 kilómetros de la ciudad de Como. Se encargó que creara el diseño al arquitecto de

campos de golf inglés James Peter Gannon, un personaje singular, sacerdote católico, jugador de golf y arquitecto de campos. Hoy el Club es propiedad de sus socios y no mantiene vinculación con el hotel.

La familia De Santis, propietarios del Grand Hotel Tremezzo, adquirieron, en 2018, Villa Passalacqua, que perteneció al Papa Inocencio XI y, más tarde, al Conde Andrea Lucini-Passalacqua, descendiente de una de las principales familias nobles de Como. Cuatro años más tarde, abrieron el que está considerado hoy el hotel más lujoso de Italia. Dispone únicamente de 24 habitaciones que están distribuidas en tres edificios ubicados en casi tres hectáreas de jardines perfectamente cuidados, llenos de olivos, mimosas,

De izda. a dcha y de arriba a abajo: vista del lago desde los jardines de una gran villa, hall del hotel Villa d'Este y habitación del hotel Passalacqua.

Durante los meses cálidos del año, un paseo por el lago en una histórica Riva permite descubrir placenteramente sus grandes tesoros inmobiliarios .





**LA VILLA DEL BALBIANELLO, ESCENARIO DE PELÍCULAS
COMO "CASINO ROYALE" DE JAMES BOND,
BIEN MERECE UNA VISITA.**

rosas y magnolias. El objetivo de la familia De Santis es que los huéspedes se sientan en ese espacio como si estuvieran en su propia casa.

Aunque no puedan ser adquiridos, merece la pena visitar alguno de los grandes palacios del lago, como la Villa del Balbianello, un palacio histórico, con jardines espectaculares y vistas impresionantes al lago que ha sido escenario de películas como "Casino Royale" de James Bond. Su elegancia arquitectónica y su ubicación pintoresca la convierten en un lugar de visita, ciertamente imprescindible.

La Catedral de Como, conocida como la Cattedrale di Santa Maria Assunta, es un monumento impresionante que combina estilos arquitectónicos gótico y renacentista. Su fachada elaborada y su interior lleno de arte y reliquias la convierten en un punto destacado de la visita a la ciudad.

A pesar de su reducida dimensión Como cuenta con cuatro restaurantes con el reconocimiento de una estrella Michelin: Kitchen, en la ciudad de Como, Sui Generis en Saronno, Mareria en Cernobbio y el Cantucio en Albavilla. Los comascos, sin embargo, recomiendan especialmente un encantador restaurante situado en el centro de la ciudad, Osteria del Gallo, donde un matrimonio elabora desde hace décadas, un número limitado de platos típicamente italianos y siempre exquisitos,

Finalmente, una experiencia única en el Lago de Como es realizar un paseo en barco –preferiblemente a bordo de una clásica Riva Aquarama. Esto permite explorar los pueblos ribereños, admirar las villas históricas desde el agua y disfrutar de las impresionantes vistas a las montañas circundantes. ↪

De izda. a dcha. y de arriba a abajo: Circolo Golf Villa d'Este, terraza del hotel Grand Hotel Tremezzo y Villa Melzi con sus grandes jardines, en Bellagio.



VISPRING

Luxury Beds - London 1901



The Bedding
Company

The Bedding Company
Calle de Castelló, 57
28001 Madrid
687 92 47 03
www.thebeddingcompany.es

FEMENINO SINGULAR DETERMINADO

ABRIGO DE TOTEME

Karl Lindman and Elin Kling fundaron Toteme, en 2014, con el objetivo de crear looks singulares como el de este abrigo confeccionado en piel de oveja con un ajuste holgado y largo. www.toteme-studio.com



SOFT MARGAUX

La firma de las gemelas Ashley y Mary-Kate Olsen continúa su senda ascendente con bolsos como éste de cuero granulado de becerro mate, suavemente estructurado con paneles laterales de fuelle con correa y cierre interior de trenca. www.throw.com



KRISBY DE STEFANO SPESSOTTO PARA DITRE ITALIA

Ditre Italia confió al estudio de Stefano Spessotto el diseño de Krisby, en 2020. Krisby es un sofá disponible en dos alturas diferentes, para dos o tres plazas de asientos e incluso como sofá modular. Sus cuatro patas de metal elevan el sofá para facilitar la limpieza. Como los restantes sofás de Ditre Italia, está disponible en Madrid en Equo Arquitectura Diseño, Krisby www.equoproyectos.com

ZURI DE GABRIELA HEARST

Con sus grandes tacones de bloque de madera apilados equilibrados por plataformas resistentes, las sandalias Zuri de Gabriela Hearst ofrecen evidentes reminiscencias de la moda de los años 70. Se han confeccionan en Italia con cuero dorado brillante, con correas ajustables en el tobillo para perfeccionar el ajuste. www.gabrielahearst.com



SUPREMÿA LA NUIT

Es un tratamiento antiedad que actúa durante la noche, momento clave de la regeneración cutánea. Los mecanismos de regeneración que funcionan de manera óptima sobre pieles jóvenes, se van deteriorando con la edad, provocando la aparición de signos visibles del envejecimiento. Le Grand Soin Anti-Âge activa todo el poder regenerador de la piel para poder recuperarse de los daños sufridos durante el día y retrasar la llegada de los signos de la edad. www.sisley-paris.com



RELOJ BELLOTA DE GRASSY

Para conmemorar el 70 aniversario en Gran Vía 1, Grassy ha creado siete relojes joya que se subastarán el 14 de marzo. Bellota proviene de su icónica colección de los años 60, Les Rocailles. La bellota ha aumentado de tamaño para conformar un colgante importante que aloja el reloj escondido en su interior. www.grassy.es



MANTA ELÉCTRICA DAGA

Confeccionadas en terciopelo térmico, las mantas eléctricas Daga proporcionan un calor óptimo con rapidez. Una vez alcanzado reduce la potencia y regula la temperatura y la mantiene constante en función de la temperatura del cuerpo y del ambiente, para un confort insuperable y un bajo consumo. Pueden lavarse a máquina y secarse en secadora a temperatura suave. www.dagahogar.com



VESTIDO DE NOCHE DE OSCAR DE LA RENTA

Cuando se trata de ropa de noche realmente especial, nunca está mal optar por el dorado. El vestido de un solo hombro de Oscar de la Renta está cubierto con lamé de una mezcla de seda brillante que mantiene maravillosamente la forma de los pliegues que caen. Está forrado de pura seda www.net-a-porter.com



PIJAMA HANRO DE MANGA CORTA

Desde su fundación en 1884 por Albert Handschin y Carl Ronus en Liestal (Suiza), Hanro produce, para hombres y mujeres, ropa interior, ropa de dormir y ropa de estar por casa de la más alta calidad y con un diseño atemporal. La innovación técnica y la artesanía se unen a una exigente selección de las mejores fibras. Buen ejemplo es este pijama de la serie Emma de escote cuadrado, que ofrece el máximo confort incluso en temperaturas de verano. Está hecho con algodón mercerizado, seda y elastano. www.hanro.com



NESSO DE ARTEMIDE

El arquitecto y diseñador Giancarlo Mattioli diseñó este icono del diseño italiano de los años 60 con sus expresivas líneas inspiradas en la naturaleza y que hoy forma parte de las colecciones permanentes del Museo Metropolitano de Arte y del Museo de Arte Moderno. www.artemide.com



BRAZALETE DE LOEWE

Con el anagrama marcado en su frontal, la pulsera de Loewe ha sido confeccionada en España con piel de ternera de color naranja recubierta de suave ante. El interior de acero flexible garantiza que se enrolle de forma segura alrededor de su muñeca. www.loewe.com



PRALU DE JACQUEMUS

Las originales gafas de sol "les Lunettes Pralu" sujetan sus monturas redondeadas de acetato con unas patillas pulidas en tono dorado con el nombre de la marca.

www.jacquemus.com



TAJINE DE EMILE HENRY

El Tajine está fabricado en cerámica Flame que difunde un calor delicado y homogéneo. Gracias a la tapa cónica y cerrada, el vapor circula, se desarrollan los aromas y se liberan los sabores durante todo el proceso de cocción. Su tamaño permite una capacidad para ocho o diez comensales.

www.emilehenry.com



NU BA

BEYOND THE EXPERIENCE

El día que entendí que lo único que me voy a llevar es lo que vivo,
empecé a vivir lo que me quiero llevar

Y tú, ¿qué quieres vivir?



*Un viaje épico por el Nilo a bordo de Kazazian Cruises.



MASCULINO SINGULAR DETERMINADO

BEOSOUND A5

Su configuración bidireccional con cuatro altavoces y la incorporación de los últimos avances en acústica en un diseño compacto, sus bajos impresionantes y un diseño sofisticado lo convierten en unos altavoces portátiles únicos. bang-olufsen.com



CÁMARA XT DE PHASE ONE

Fundada en 1994, Phase One es pionera en imagen digital. La XT es cámara modular de formato medio pensada para llevar la fotografía de paisajes a un nivel superior. phaseone.com



VELAS PERFUMADAS DE EIGHT & BOB

Desde 1937, Eight & Bob ofrece a los connoisseurs del mundo del perfume una selección de fragancias para el hogar, velas y perfumes de lujo con un toque de glamour francés. Su colección, inspirada en los más exclu-

sivos paisajes del mundo, incluyen velas como ésta, elaborada con un delicado proceso artesanal con una exigente selección de ceras 100% vegetales basadas en una formulación sin parafinas. eightandbob.com



699 SUPERLEGGERA

Está considerada una de las obras maestras del genial diseñador italiano Gio Ponti. Tras años de investigación y experimentación, fue diseñada en 1950 y editada por Cassina en 1957. Debe su nombre a su impresionante ligereza -su peso no supera los dos kilogramos-, a pesar de la cual ofrece una robustez admirable gracias a su estructura de madera de fresno y al asiento de caña de la India. Se edita lacada en negro, en blanco y barnizada. cassina.com

BOTAS FORTUNE DE HERMÈS

Las clásicas jodhpur, las botas de los polistas en la India, parecen haber sido originalmente diseñadas para que Hermès les diera el sello personal de su emblemática hebilla Kelly, que con su acabado PVD negro brillante, le otorga la elegancia de la discreción monocromática, que mantiene en la vira y el canto. Únicamente la suela, en piel naranja, le otorga un toque de alegría 'corporativa'. hermes.com



MONTBLANC MEISTERSTÜCK 149

Montblanc lanzó la Meisterstück -la 'obra maestra' en alemán- en 1924. Un siglo más tarde se ha convertido en un icono en constante declinación para crear constantes colecciones di-

ferentes inspiradas en la original y en diferentes tamaños. Pero el año del centenario es una estupenda oportunidad para hacerse con la clásica, en su tamaño de 149 mm. montblanc.com

CHANEL ANTAEUS

La Maison se inspiró en Anteo, el hijo de Poseidon, cuya fuerza se evapora cuando deja de pisar la tierra, para crear un perfume aromático, intenso y sutil. Es una fragancia singular contenida en un frasco negro cuadrado y estilizado. En él, la alquimia singular del frescor aromático de la Lavanda y de un acorde de Cuero complejo y único, se realza con madera y especias para de crear un aroma de perenne singularidad y atractivo. chanel.com



PHATOS DE KITON

Reinterpretación del modelo icónico modelo Panto, la montura de las gafas de sol de Kiton están hechas de cuernos de búfalo indio, un material natural y ligero, cuyas variaciones de color hacen que cada pieza sea única. Utilizan un revolucionario sistema de rotación de montura que protege las lentes de arañazos e impactos, gracias a la superposición de las patillas. kiton.com



HUMIDOR LOUIS VUITTON

El icónico monograma LV de la casa parisina es el protagonista del 'Travel Humidor' que Louis Vuitton creó en 2010. Inspirado en los antiguos baúles dispone de los necesario para mantener los mejores habanos en un estado óptimo. louisvuitton.com



ROTOR DE PINEL ET PINEL

Decorado con un bisel y forrado con piel, realiza ciclos de 1600 revoluciones por día (800 en cada dirección) y regulables con el smartphone. www.pineletpinel.com



CESTA DE PICNIC DE ALESSI

Una elegante cesta de mimbre, con forro de tela y correas de piel para asegurar los distintos elementos durante el transporte, atesora el set que Alessi ha diseñado para cuatro personas y que inclu-

ye una colección de vajilla para comidas informales o al aire libre, compuesta por platos, piezas para servir, vasos y cubiertos. Fabricada con materiales duraderos. alessi.com



KIT DE LUSTRADO DE LORENZI MILANO

Presentado en un estuche de madera de Iroko pulida con cera de abejas y forrado en cuero el kit de limpieza de zapatos de Lorenzi Milano incluye cepillos, pinceles, calzador, crema para pulir y cepillos de madera Ovangkol con cerdas naturales. www.lorenzi-milano.com



PROYECTOS DE VIDA



INTERIORISMO Y CONTRACT
c/ Bruselas 36 A. Europolis • 28232 Las Rozas
Tfno. 91 684 10 63 • Info@equoproyectos.com
www.equoproyectos.com



EQUO
Arquitectura Diseño



OPERA GLOVES

Desde hace algún tiempo, los elegantes guantes largos, que cubren la mayor parte del brazo, van ganando presencia en las colecciones de las casas de moda.

LUCÍA FERRER

ABBOTT & MAC CALLAN PUBLISHERS

AUNQUE existen pruebas de la existencia anterior de guantes largos –cuya extensión se debía a razones más prácticas que estéticas–, no se popularizaron hasta el siglo XIX. Las mujeres los llevaban en diferentes situaciones, tanto de día como de noche, pero fue su uso en la ópera, un evento social importante en aquellos tiempos, el que les otorgó el nombre por el que se conocen hoy.

Estaban hechos generalmente de seda o satén y a menudo eran blancos o de colores claros. Algunos de los más estilosos tenían detalles como encajes, bordados o perlas, agregando un toque adicional de distinción.

El cine ha sido testimonio de la elegancia de estos guantes y no son pocas las escenas en las que han tenido gran protagonismo.

Nadie podrá olvidar, por ejemplo, uno de los momentos más famosos de 'Desayuno con diamantes' es cuando Audrey Hepburn, interpretando a Holly Golightly ataviada con un vestido largo negro acompañado de guantes de ópera, disfruta de un desayuno frente a la tienda Tiffany's en Nueva York. Tres años más tarde, en 1964, la misma actriz lució guantes largos en varias de las escenas de 'My Fair Lady', como en la icónica secuencia de la carrera de caballos en Ascot.

SU USO EN LA ÓPERA, UN EVENTO SOCIAL IMPORTANTE EN EL SIGLO XIX, OTORGÓ EL NOMBRE POR EL QUE SE CONOCEN HOY ESTOS GUANTES LARGOS.

También Bette Davis usó guantes largos complementando su vestuario en 'Eva al desnudo', en 1950. Pero en ninguna película unos guantes de ópera tuvieron tanto protagonismo como los que llevó Rita Hayworth en el papel de la seductora Gilda Mundson Farrell. La interpretación de la canción "Put the Blame on Mame" se ha convertido en una de las escenas más memorables de la historia del cine y en un símbolo cinematográfico de la seducción. Gilda realiza

un baile sensual y provocador, deslizándose lentamente el guante de ópera mientras mira directamente a la audiencia con una mirada desafiante.

También en películas más recientes han aparecido los guantes de ópera. Nicole Kidman los llevó en 'Moulin Rouge' en 2001 en su papel de Satine, la cortesana principal del cabaret y tanto Renee Zellweger –en su papel de Roxie Hart– como Catherine Zeta-Jones –interpretando a Velma

Izquierda: Rita Hayworth en el papel de Gilda cantando 'Put the Blame on Mame'. Derecha, Jacqueline Kennedy, vistiendo unos guantes de ópera.



EL CINE HA SIDO TESTIMONIO DE LA ELEGANCIA DE ESTOS GUANTES Y NO SON POCAS LAS ESCENAS EN LAS QUE HAN TENIDO GRAN PROTAGONISMO.

Kelly– usan guantes largos en varias secuencias musicales de 'Chicago', en la adaptación cinematográfica del famoso musical de Broadway proyectada en 2002.

Aunque los guantes de ópera desaparecieron prácticamente en la posguerra, continuaron siendo usados por algunas de las mujeres más elegantes de aquellos tiempos. Así, por ejemplo, unos guantes largos acompañaron muchos momentos de la vida de Grace Kelly, tanto en su

época como actriz de Hollywood como después, siendo ya la Princesa de Mónaco. También Jacqueline Kennedy, famosa por su elegancia y estilo personal, incorporaba a menudo guantes largos en sus atuendos formales, especialmente en los actos oficiales durante su tiempo como Primera Dama de los Estados Unidos, en la década de los sesenta. De hecho, tras enviudar, ya nunca más se vio a Jacqueline Kennedy con este accesorio.

Grace Kelly usó como accesorio los guantes largos tanto en su época de actriz en Hollywood, como después, en el principado de Mónaco.



EN LAS COLECCIONES DE MODA DE ESTOS ÚLTIMOS AÑOS, UN NÚMERO CRECIENTE DE DISEÑADORES INCORPORAN LOS GANTES DE ÓPERA.

Ciertamente, en los años 70, los guantes, como elemento de distinción estética, había desaparecido prácticamente, salvo para cubrirse de un frío riguroso. Únicamente a personalidades como la Reina de Inglaterra se la veía saludar llevando unos discretos guantes cortos (reservaba los guantes de ópera para las citas de gala).

Hasta hace un tiempo, los guantes de ópera eran tan inusuales que se habían convertido casi en un disfraz provocativo y extravagante. Pero la

moda es caprichosa y cambiante. Hoy vuelven a ser una prenda más que recomendable para los eventos de etiqueta. Hace unos meses, una elegantísima Kate Middleton se presentó a la entrega de los Premios Bafta con un vestido blanco de un hombro al descubierto con el contraste de dos larguísima guantes negros de ópera.

En las colecciones de estos dos últimos años de un número creciente de diseñadores va incorporándose este accesorio. En la de Valentino

Garavani, por ejemplo, puede encontrarse una amplia variedad de modelos de diferentes largos, materiales y colores, como los rosas de piel, a juego con el vestido que ilustran esta página.

Con un look más moderno y osado, The Row, la firma de moda fundada por las actrices gemelas Ashley Mary-Kate Olsen, acompaña sus vestidos con unos largos guantes de piel disponibles en casi una decena de colores diferentes. ↪

De izda. a dcha: guantes de piel de The Row, guantes negros de Kate Middleton y guantes de la colección de Valentino, en Net-à-porter.



FUTUROS CLÁSICOS

El mérito de algunos coches clásicos es el de haber capturado la esencia del diseño, la ingeniería y el estilo de su tiempo.

RICHARD BASTIEN

ABBOTT & MAC CALLAN PUBLISHERS

ESAS obras de arte sobre ruedas, testimonio de la evolución del sector automotriz y de la pasión por la conducción, continúan creándose hoy. En algunos talleres se están fabricando coches llamados a convertirse, en el futuro, en una pieza icónica e inmortal conectada emocionalmente con los amantes del automóvil.

Producidas en la década de 1970, las 1.580 unidades del Porsche 911 Carrera RS 2.7, con su inconfundible cola de pato, son hoy unos de los objetos de deseo más codiciados por los coleccionistas. Porsche utilizó paneles de carrocería de fibra de vidrio y su motor boxer de 2.7 litros –derivado del 911 S– fue ajustado para proporcionar una potencia, que llegaba hasta los 210 caballos, y para ser homologado con el fin de competir en las carreras de la FIA.

Del nuevo Porsche 911 GT3 R rennsport, presentado hace unos meses, sólo se fabricarán 77 unidades. Su motor –basado en el GT3 de carreras– alcanza los 620 caballos y su carrocería combina la poderosa apariencia de un coche de competición de altas prestaciones con modernos elementos de diseño y pretendidas reminiscencias de la historia de la marca. Qué duda cabe que el paso de los años no hará más que acrecentar el aprecio y admiración por esta joya.



**LAS 77 UNIDADES QUE SE FABRICARÁN DEL NUEVO
PORSCHE 911 GT3 R RENNSPOR ESTÁN LLAMADAS
A CONVERTIRSE EN UN VALIOSO CLÁSICO EN EL FUTURO.**

Y qué decir del Mercedes-Benz 300SL, conocido por sus puertas de apertura vertical rememorativas de las alas de una gaviota. Creado con el objetivo de ganar la Carrera Panamericana en México, esa apertura vertical –una innovación técnica para permitir la instalación de un chasis tubular bajo y una altura reducida– dio una singularidad estética imperecedera a este coche que, 70 años después, sigue presente en los diseños de los deportivos de hoy.

Con el nuevo Mercedes-AMG GT2 Pro AMG, ha actualizado su feroz modelo GT2 con una serie de mejoras que incluyen un sistema Puss2Pass, que le permite alcanzar 750 CV de potencia, y cambios en suspensión y aerodinámica. Toda una joya. Como cualquiera de las 275 unidades del Mercedes-AMG ONE, un coche de carreras matriculable con un motor de combustión V6 de 1,6 litros sobrealimentado similar al que usa el equipo Mercedes-AMG Petronas de Fórmula 1. Son ambos firmes candidatos a futuros valores astronómicos.

Cuando se habla de coches clásicos valiosos, no puede omitirse el icónico Ferrari 250 GTO. Producido en la década de 1960, este automóvil no sólo es un ejemplo sobresaliente de ingeniería, sino también una obra maestra estética. Su exclusividad, con sólo 39 unidades fabricadas, y su historial en competiciones automovilísticas lo han elevado a lo más alto del podio en términos de valor de mercado. Una de estas unidades se vendió en subasta en Nueva York por 51,7 millones de dólares. ¿Cuál será en el futuro el precio que se pagará por cualquiera de las 799 vendidas del actual Ferrari SF90 XX Stradale? El tiempo lo dirá.

La colaboración entre Aston Martin y la firma italiana Zagato dio como resultado el DB4 GT Zagato. Con sólo 19 unidades producidas, este modelo está altamente valorado en subastas. También lo están el Aston Martin DBR1 (el primer automóvil británico en ganar las 24 Horas de Le Mans en 1959) o el DB5 de 'Goldfinger'. Las 150 unidades

**EL NUEVO MERCEDES-AMG GT2 PRO ES UNA PRECIOSA
JOYA TECNOLÓGICA CON UNA POTENCIA QUE
ALCANZA LOS 750 CABALLOS.**

del Aston Martin Valkyrie –construido en colaboración con Red Bull Racing– salieron a la venta a un precio de 2,5 millones de euros. Los 1160 CV del V12 híbrido creado por Cosworth deben impulsar únicamente los 1.270 kg que pesa esta joya extremadamente aerodinámica.

A sólo 18 unidades a limitado Bentley la fabricación de su nuevo coupé gran turismo de dos puertas, el Bentley Batur que, con una versión de más de 740 CV del icónico motor W12 biturbo de 6,0 litros ensamblado a mano, es el Bentley más potente hasta la fecha. Es también el más dinámico, con el chasis más avanzado, suspensión neumática adaptada, dirección en las cuatro ruedas, eLSD y vectorización del par.

Los amantes de los deportivos con diseño diferenciado no habrán pasado por alto el Maserati MC20 Cielo, una edición limitada a 65 unidades, con una carrocería con los tonos oceánicos inspirados en el mar del color Acquamarina

de la marca del tridente. Esta variante del MC20 la impulsa el motor V6 Nettuno con doble turbocompresor que desarrolla 630 CV a 7500 rpm de 630 CV. Tampoco habrán pasado inadvertidos otras obras maestras de la industria automotriz contemporánea, como el Pagani Zonda HP Barchetta –con su V12 atmosférico de 6.0 litros con 800 CV–, el Bugatti Voiture Noire –una edición única con el famoso W16 8.0de la marca–, McLaren Solus GT –un hypercar monoplace de 840 CV de potencia– o el Koenigsegg CCXR Trevita que acelera de 0 a 100 en sólo 2,8 segundos.

La conexión emocional que generan los deportivos no es la misma que un modelo 'de calle'. Pero hay excepciones. Es difícil estimar el valor que podrá alcanzar en el futuro un vehículo como el Rolls-Royce Boat Tail, un descapotable único, de inspiración náutica cuyo precio 'de fábrica' supera hoy los 23 millones de euros. ↪

Página anterior: Porsche 911 GT3 R rennsport. Abajo: Maserati MC20 Cielo, Aston Martin Valkyrie y Bentley Mulliner Batur

El nuevo Mercedes-AMG GT2 Pro, V-8 biturbo de 4.0 litros matriculable es incluso más potente que el GT2 de competición.





La expresión de lo exclusivo

ICONO
ARQUITECTURA INTERIOR

Showrooms: O'Donnell, 6 - Jorge Juan, 28 - Madrid - 911 860 203 - iconno.es

EL APARADOR

"Las palabras son como monedas, que una vale por muchas como muchas no valen por una."

ELENA CASTRO

ABBOTT & MAC CALLAN PUBLISHERS

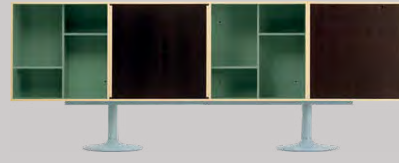
BASTA con revisar las páginas webs o los catálogos de fabricantes y distribuidores para confirmar que no existe un consenso generalizado para la denominación de ciertos muebles. El aparador es uno de ellos. Se define, en español, por su función, como el mueble donde se guarda lo necesario para el servicio de la mesa. Es lo que inglés se conoce como *sideboard*, en italiano *credenza* y en francés suele traducirse como *buffet*, que agruparía también otros muebles distintos (su etimología tiene de hecho su origen en la palabra francesa *appareil*, que significa ajuar). Cómoda –del francés *commode*– sería el mueble donde se guarda la ropa y el chifonier –del francés *chiffonnier*– una cómoda alta y estrecha; consola –del francés *console*– es justamente lo contrario, un mueble bajo; del árabe procede la palabra alacena, mueble parecido pero diferente a los anteriores; vitrina es un mueble alto y acristalado para exponer objetos. En teoría, cada mueble tendría su nombre adecuado pero la riqueza de la creatividad es inagotable y más de uno aceptaría varias de estas denominaciones. No es de extrañar que cada vez más fabricantes y distribuidores prefieran hablar de *containers* o contenedores en su sentido más amplio, que es de hecho la única palabra no incluida en el diccionario español para referirse a un mueble.



G Code Dresser –diseñado por Dante O. Benini y Luca Gonzo para Giorgetti– junto a una mesa de comedor también de la colección G Code.



636 Elling · Gerrit T. Rietveld
1919 · Cassina



LC Casiers Standard · Le Corbusier,
Jeanneret y Perriand
1925 · Cassina



513 Riflesso · Charlotte Perriand
1939 · Cassina



ESU · Charles & Ray Eames
1949 · Vitra



D655 · Gio Ponti
1952 · Molteni



String System · Nils y Kajsa Strinning
1949 · String Furniture



Sideboard · Finn Juhl
1955 · House of Finn Juhl



Credenza CH825 · Hans J. Wegner
1959 · Carl Hansen & Søn



Haller · Paul Schärer y Fritz Elalcr
1961 · USM



Credenza 2 · Florence Knoll
1961 · Knoll



Odakyu Cabinet · George Nakashima
1976 · Nakashima Woodworkers



Fidelio · Roberto Lazzeroni
2016 · Poltrona Frau



Aura · Giuseppe Viganò
2016 · Arketipo



505 UP Sideboard · Nicola Gallizia
2003 · Molteni



Liagò · Piero Lissoni
2020 · B&B Italia

EL DISEÑO DE LOS APARADORES EXPERIMENTÓ UNA REVOLUCIÓN EN LOS PRIMEROS LUSTROS DEL SIGLO XX, CON UNA RUPTURA DE LOS CÓDIGOS ESTÉTICOS ANTERIORES.

El origen del aparador se remonta a la Edad Media; durante el Renacimiento, se desarrollaron variantes den Italia y Francia, con elaborados diseños ornamentales. Durante el siglo XVIII el estilo rococó, incorporó ricos detalles tallados y acabados lujosos. En el siglo XIX, el cristal permitió exhibir vajillas y objetos decorativos. Pero fue durante el siglo XX cuando se consolidó como un mueble multifuncional. Con el Art Decó, los diseñadores experimentaron con formas geométricas y en la posguerra, el diseño escandinavo influyó en la simplicidad y funcionalidad del aparador, priorizando líneas limpias y maderas claras. La década de 1950 vio la aparición de aparadores modulares y la adopción de materiales modernos como el plástico y el metal. Durante esas décadas, algunos arquitectos geniales revolucionaron el

diseño de los aparadores con líneas, colores, materiales y terminaciones sorprendentes. Inspirado por Frank Lloyd Wright, Gerrit Thomas Rietveld proyectó, en 1919, un aparador con varios compartimientos de almacenamiento, estantes y una estructura que se puede usar como librero. Años más tarde, Le Corbusier, Pierre Jeanneret y Charlotte Perriand crearon el aparador LC Casiers Standard, un mueble que mantiene plenamente su vigencia para el interiorismo actual.

La década de 1950 fue un nuevo período muy fecundo en el diseño de mobiliario, en el que se vivió la aparición de aparadores modulares. Charles y Ray Eames, por ejemplo, diseñaron el sistema modular ESU que permitía crear, en su máxima expresión, una librería y en una versión más simple un original y sencillo aparador.

Izda. Aliante, un sofisticado cofre-expositor de cristal de Rimadesio (Iconno). Dcha. aparador en cristal y madera MH6 de Moldulnova (Materia).



**POR SU CAPACIDAD DE ADAPTARSE Y SU VERSATILIDAD
FUNCIONAL, EL APARADOR SE HA ASEGURADO
UNA PRESENCIA EN LOS HOGARES MODERNOS.**

También en esos años, Gio Ponti diseñó D.655.1 y D.655.2, una cajonera que, reeditada por Molteni, es hoy una pieza icónica que se adapta con inevitable protagonismo a cualquier espacio.

Italianos, alemanes y nórdicos lideraron el diseño de los años 60, una época caracterizada por la influencia del Movimiento Moderno, las formas orgánicas y geométricas, el uso generalizado de nuevos materiales, como plástico, vidrio y metal, los colores vivos y nuevos muebles modulares. El sistema USM Heller, tomó su nombre del arquitecto suizo Fritz Haller, quien proyectó la nueva planta del fabricante alemán. El ingeniero Paul Schärer Jr. y el arquitecto Fritz Elalkr diseñaron una esfera metálica con seis orificios en los que se enroscaban los tubos metálicos con conforman la estructura de su sistema modular con el que se decoraron las oficinas y que son hoy.

La historia continuó con el diseño ecléctico y postmoderista de los 70 y los 80, el minimalismo y la simplicidad de los 90 y hasta nuestros días con la integración de la tecnología, la ergonomía, la sostenibilidad y el bienestar.

Los fabricantes de mayor prestigio del sector, como los que ilustran estas páginas, presentan en sus colecciones de cada año nuevas declinaciones de este mueble que, por su capacidad de adaptarse a las necesidades cambiantes y versatilidad funcional, ha asegurado su presencia continua en los hogares modernos. Diseños como los de '505 UP Sideboard' de Nicola Gallizia para Molteni, 'Fidelio' de Roberto Lazzeroni para Poltrona Frau (disponible en el showroom de esta marca en Iconno), 'Aura' de Arketipo diseñado por Giuseppe Viganò (disponible en Materia) o el más reciente 'Liagò' de Piero Lissoni para B&B Italia escriben nuevas páginas en la historia del diseño del aparador. ↻

De arriba a abajo y de izquierda a derecha: 505 UP sideboard de Molteni; sistema Deep de Shake (Equo) y Barna Roble Liath de Doca.



The News Space



La Silla Porta Volta, el fruto de la colaboración de Molteni y Herzog & de Meuron.

Uno de las estrellas de la última colección del prestigioso fabricante italiano es Porta Volta, una singular silla diseñada por el famoso estudio suizo de arquitectura, en la que un respaldo en forma de U se extiende de modo envolvente para crear los reposabrazos. Proporciona un reposo estable y cómodo. molteni.it



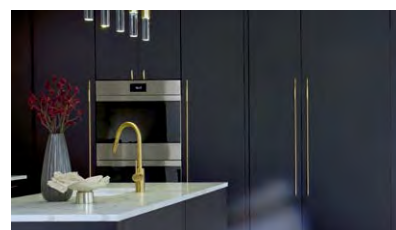
Rigatino, un lavabo escultórico de Antonio Lupi

En esa particular filosofía que define a la marca italiana de convertir una pieza de uso ordinario, como es el lavabo, en un auténtico elemento artístico para el hogar, Antonio Lupi ha lanzado este año un nuevo lavabo exento, de base cilíndrica, se levanta del suelo como el tronco de un árbol, con vetas verticales de madera y se remata con una coronación elegante y natural. antoniolupi.it



Dormeuse Twigg

La colección de Rodolfo Dordoni para Minotti se ha ampliado con una dormeuse cómoda y envolvente y de sofisticado gusto sartorial. minotti.com



Serie Diseño de Subzero

Con el nuevo sistema de refrigeración inteligente Split Climate, un nuevo panel táctil y el sistema de iluminación Clearshit, Diseño se oculta tras paneles totalmente integrados. subzero-wolf.es



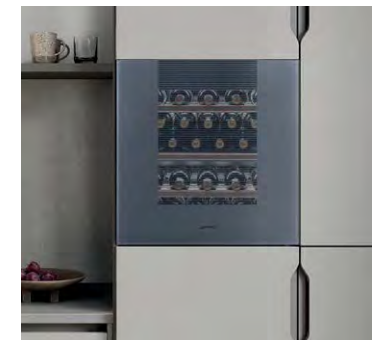
Gessi Perle

Gessi Haute Culture se ha ampliado con la colección Perle, en la que una esfera que adorna cada elemento de la colección. gessi.com



Occhio presenta la colección Luna

El fabricante alemán de lámparas se inspira en nuestro saltélite para crear la colección Luna, en la que la fuente de luz Occhio 'fireball' flota casi mágicamente, como un cuerpo celeste, dentro de una esfera de cristal parcialmente espejada, creando una luz suave, dirigida, potente y al mismo tiempo libre de deslumbramientos. La app Occhio air es todo lo que se necesita para encender y apagar Luna, atenuar la luz o cambiar la temperatura del color, desde una luz cálida y acogedora hasta una luz fría y estimulante. Las lámparas de esta colección han sido diseñadas para ser combinadas en un grupo con tamaños permitidos para la formación de arreglos y nubes creativas. occhio.com



Linea de Smeg

El fabricante italiano apuesta por la elegancia del minimalismo contemporáneo con la colección de electrodomésticos Linea. smeg.com



Lounge Chair & Ottoman Special Edition 2023 con tapicería Phlox

Como edición especial para la temporada de invierno 2023/24, Vitra presenta la Lounge Chair con una tela de tapicería Phlox de color verde oscuro. Phlox es un textil de pana aterciopelada que, combinado con una carcasa de madera de palisandro, resalta la apariencia icónica del sillón. vitra.com



El estudio de interiorismo Luanda ha abierto un nuevo showroom en LaFinca Grand Café

El equipo de Luanda lleva más de 30 años desarrollando proyectos de interiorismo con una filosofía basada en el conocimiento de las preferencias de quienes disfrutarán de ese lugar como premisa para alcanzar una auténtica exclusividad. Luanda está a la vanguardia de las tendencias internacionales de Interiorismo con el fin de ofrecer las novedades más relevantes para el hogar. luanda.es



Inmacula Recio Estudio

Inmaculada Recio ha fundado su estudio de interiorismo. Estudió Arquitectura de Interiores y durante dos lustros ha sido socia de Ele Room 62. irestudio.com



Panettone de Fornasetti

Fornasetti ha colaborado con la panadería milanesa Davide Longoni para crear su panettone en edición limitada, en una caja con el diseño de la marca. fornasetti.com



Las nuevas almohadas de lujo de Vispring.

Vispring, el fabricante británico de colchones y camas de lujo, ha lanzado una nueva colección de cuatro suntuosas almohadas. Están hechas a mano en el Reino Unido con las mejores mezclas naturales de plumas y plumón junto con lana trazable británica 100 % auténtica. Esta nueva gama proporcionará el toque final a cualquier cama Vispring para fortalecer aún más la experiencia de sueño excepcional. vispring.com



Ilio 10 Special Edition

Artemide celebra el décimo aniversario de la lámpara de pie Ilio con una versión especial autografiada y numerada de 2.000 piezas. Cada una de ellas, está grabada con la firma y el número de serie de Ernesto Gismondi, el diseñador de esta lámpara y fundador de la firma. artemide.com



NORMANVILALTA

For the ones who know

BESPOKE AND READY MADE SHOES AND BOOTS

normanvilalta.com

PRÁCTICAS DE LUJO

La excepcionalidad de LaFinca Golf puede comprobarse en todos los detalles del Club, empezando por su formidable zona de prácticas.

MARCO Martín, del prestigioso estudio de arquitectura de campos de golf Stirling & Martin, supo desde el primer momento que el campo de golf de LaFinca, cuyo diseño le habían encomendado, "debía responder a los más altos estándares de calidad en todos los aspectos".

La zona de prácticas tiene una importancia fundamental, tanto para los jugadores que empiezan y están aprendiendo a adquirir su técnica como para profesionales que necesitan depurar su juego. Además, la posibilidad de que en el futuro puedan disputarse campeonatos internacionales exige unas características que el área de prácticas de LaFinca debía cumplir. Pero Stirling & Martin quiso ir más allá, incorporando todos los elementos para que fuera realmente única, empezando por su ubicación en el conjunto de las instalaciones del Club: está situado, como debe ser, muy cerca del tee del hoyo 1 y del parking, que a su vez está, también muy cerca la casa-club.

La zona de juego corto consta de un green en el centro de unos 400 m² y un gran bunker de prácticas, y una zona de approach de un total de cerca de 5.000 m², lo que permite dar golpes de hasta 35 metros de distancia en todo su perímetro. Una generosa iluminación artificial permite practicar perfectamente de noche.

Junto a ella, hay un putting green de 1.200 m² con diferentes desniveles. Con esta dimensión han podido reproducirse todas las superficies de los 18 greens del campo de golf, con el fin de que pueda practicarse toda suerte de golpes con el putter.

En el centro de la zona de prácticas se ha dispuesto un parking para buggies, para quienes prefieran desplazarse durante el juego con este medio de transporte.



EN LA ZONA DE PRÁCTICAS DE LAFINCA GOLF TODO HA SIDO DISPUESTO PARA QUE LOS JUGADORES TENGAN UNA EXPERIENCIA DE ENTRENAMIENTO ÚNICA.

Finalmente, en la parte inferior, se ha ubicado un espectacular tee de prácticas que dispone de tres plataformas de tiro, dos de ellas de hierba natural (*Agrostis Stolonifera*) y la tercera con césped artificial de óptima calidad se encuentra bajo una gran marquesina de madera que protege a los jugadores de las inclemencias del tiempo. Esta zona de lanzamientos largos destaca por cuatro características:

- Sus *grandes dimensiones*: con un ancho de 130 metros, capaz de perdonar un *pull hook* o un *push slice* y 345 inalcanzables metros de largo, que permiten situar un doble tee en lado opuesto. Mientras van dando golpes, un silencioso robot recoge-

bolas se encarga de ir acercandolas a las zonas de tiro.

- Un sistema de *iluminación de alto rendimiento*, que permite una visión total del vuelo de la bola en la noche.

- Una *tecnología incorporada* que permite que todos y cada uno de los jugadores que se encuentren en el tee de prácticas cuenten con un seguimiento individualizado de las bolas. Proporciona una experiencia basada en datos y comentarios para cada nivel de juego, lo que hace que la práctica sea realmente útil y placentera, incluyendo además el golf virtual en campos icónicos como PGA National, Pebble Beach o cualquiera de los cuatro recorridos de St. Andrews. Toda

la información podrán verla en su smartphone o en su tablet. También incluye juegos prácticos como el 'Tiro al blanco' o el 'Más cercano a bandera'. Durante su entrenamiento, irán recibiendo informes de actividad que proporcionan perspectivas completas sobre la evolución de su nivel de golf para que éste mejore.

- Y, adosado a la marquesina del tee de prácticas, se encuentra la zona de estar con un gran y confortable salón donde resguardarse de las inclemencias, disfrutar viendo un campeonato de golf –o el partido de fútbol de la semana o tomar un refrigerio. La zona de estar de LaFinca Golf es un formidable 'hoyo 0'.

La zona de estar, la zona de approach, el putting green y el tee de prácticas hacen de los entrenamientos en LaFinca Golf una experiencia única.



LUANDA

MADRID



LaFinca Grand Café
Avda. de Luis García Cereceda, 5
28223 Pozuelo de Alarcón - Madrid
Telf. 9015 971 159

Estudio de Interiorismo
con más de 30 años de experiencia

www.luanda.es

SERVICIO DE CUBIERTOS

La de la cubertería es una historia fascinante que refleja los cambios en la cultura, la sociedad y las tendencias de diseño a lo largo de los siglos.

BLANCA PARERA

ABBOTT & MAC CALLAN PUBLISHERS

EN la Antigüedad, las civilizaciones utilizaban utensilios rudimentarios hechos de madera, cuerno o piedra para manipular los alimentos. Los romanos, por ejemplo, usaban cucharas y cuchillos, pero aún no habían adoptado el uso generalizado de tenedores. Durante la Edad Media, los cubiertos eran escasos y su uso estaba reservado para aquellos con alto estatus social. Los invitados a menudo llevaban sus propios utensilios personales, pero aún no era común el uso generalizado de cubiertos en la mesa.

Fue en el Renacimiento, especialmente en el siglo XVI, cuando se popularizó el uso de cubiertos en Europa. Los tenedores comenzaron a aparecer en las mesas de la aristocracia italiana y se extendieron gradualmente por otros lugares. Catalina de Medici, al casarse con el rey Enrique II de Francia en 1533, introdujo la práctica de usar el tenedor en la corte francesa.

En los siglos XVII y XVIII, los cubiertos se volvieron más elaborados y ornamentados y la plata se convirtió en un material común para los cubiertos de lujo. Las familias reales y la aristocracia encargaban juegos de cubiertos elaborados con trabajos artesanales de grabado, con filigranas y detalles intrincados.

Los reyes y emperadores a lo largo de la historia han encargado formidables cubiertos personalizados. Estos juegos a menudo estaban hechos de materiales preciosos como plata y oro, y estaban finamente decorados con grabados y piedras preciosas. La cubertería como símbolo de estatus y poder, a menudo se transmitía como un tesoro familiar a lo largo de las generaciones.

Con la Revolución Industrial, la producción de cubiertos se hizo más accesible. Surgieron empresas especializadas en la fabricación de cubiertos de alta calidad, y las técnicas de producción mejoraron significativamente.

Durante el siglo XX, los diseñadores modernos comenzaron a dejar su huella en la industria de los cubiertos. Nombres como Georg Jensen y otros introdujeron diseños innovadores y contemporáneos. Hoy en día, los cubiertos de lujo siguen siendo apreciados por su artesanía excepcional y diseño refinado. Marcas históricas –como Christofle, Puiforcat y otras– continúan produciendo cubiertos que son codiciados por su calidad y estatus social asociado. La historia de los cubiertos refleja no solo la evolución de las prácticas culinarias, sino también la influencia cultural y social a lo largo de los siglos.

Cerca de una decena de nombres propios han tenido el mayor protagonismo en esta historia de la cubertería. Se trata de los fabricantes que han ganado un reconocimiento a lo largo de los años por la calidad de sus materiales, su artesanía excepcional y sus diseños, convirtiéndolos en opciones más atractivas para aquellos que buscan un servicio de cubertería impecable.

Fundada en Francia en 1830, Christofle es conocida singularmente por sus cubiertos de plata, así como artículos de mesa de lujo. Han suministrado cubiertos a reyes y emperadores con un reconocimiento de su calidad artesanal. Christofle comenzó como una empresa especializada en la galvanoplastia de plata, in-



FUNDADA EN FRANCIA EN 1830, CHRISTOFLE ES CONOCIDA SINGULARMENTE POR SUS CUBIERTOS DE PLATA ASÍ COMO ARTÍCULOS DE MESA DE LUJO.

Introduciendo técnicas innovadoras en el revestimiento de metales con este preciado metal, lo que le permitió producir artículos de mesa de alta calidad y gran belleza. A lo largo de los años, Christofle ha colaborado con diseñadores de renombre, como Jean Cocteau, Andrée Putman u Ora-Íto, para crear colecciones exclusivas de cubertería. Estas colaboraciones han resultado en diseños que combinan la tradición con la modernidad. Una de las colecciones más icónicas de Christofle, inspirada en el estilo Napoleón III es la que lleva el nombre del famoso castillo de Malmaison. Pero Christofle continúa creando iconos de la cubertería, como Mood, la colec-

ción en la que un valioso huevo de plata u otros metales, atesora los cubiertos de diseño moderno.

La marca danesa Georg Jensen, fundada en 1904, es conocida por sus diseños modernos y elegantes en plata. Han colaborado con renombrados diseñadores a lo largo de los años.

Con una historia que se remonta a 1820 en Francia, Puiforcat se hizo famosa por sus piezas de plata de diseño muy refinado que ganaron, desde el primer momento, el aprecio de la alta sociedad y la realeza. Con esa historia como activo, Puiforcat ha mantenido su compromiso con la excelencia y la artesanía durante más de dos siglos.

Página anterior, colección Bernadotte de George Jensen. Abajo: el famoso huevo Mood de Christofle con sus cubiertos en el interior.



FUNDADA POR EMILE PUIFORCAT, LA MAISON FRANCESA HA PASADO POR VARIAS GENERACIONES DE ORFEBRES QUE HAN CIMENTADO SU PRESTIGIO .

Fundada por Emile Puiforcat, la casa ha pasado por varias generaciones de orfebres, cada una contribuyendo a su legado. A lo largo de los años, Puiforcat ha colaborado con destacados artistas y diseñadores, fusionando la tradición con la innovación. Entre los diseñadores principales se encuentran Jean Puiforcat, quien lideró la firma en la década de 1920, y otros nombres influyentes como Jean E. Puiforcat y Andrée Putman.

Robbe & Berking, el fabricante alemán establecido en 1874, está especializada en cubiertos de plata y acero inoxidable de alta calidad. Son reconocidos por su artesanía y atención al detalle.

Una de las casas de joyería y artículos de lujo más famosas del mundo, fundada en Nueva York en 1837, Tiffany & Co. también es conocida por sus cubiertos de plata de alta calidad. El empaque distintivo de Tiffany & Co., conocido como la "Tiffany Blue Box", se ha convertido en un símbolo de lujo y elegancia y la presentación de la cubertería en estas cajas aporta una experiencia especial. Memorables son los cubiertos de la colección diseñada por Paloma Picasso, así como la Victoria Collection, ejemplo de la elegancia clásica.

Arthur Price es una empresa británica fundada en 1902. Han suministrado cubiertos a la familia real bri-

Puiforcat han puesto al día sus diseños con colecciones como Cannes (derecha) pero mantiene tesoros históricos como la colección Royal.



tánica y continúa siendo reconocida hoy por sus cubiertos de plata y acero inoxidable.

Vista Alegre es una prestigiosa marca portuguesa que se ha destacado en la producción de porcelana y cristal de alta calidad desde su fundación en 1824. Pero Vista Alegre ha sabido mantener su posición como una de las marcas de lujo más pres-

tigiosas de Portugal y ha continuado innovando en el diseño y la fabricación de productos de mesa de alta calidad. La historia de la marca refleja su compromiso con la artesanía, la elegancia y la excelencia en la producción de artículos para el hogar. Y, aunque la marca sea más conocida por sus exquisitas vajillas y cristalería, también ha destacado notablemente

en la fabricación de cubertería por el uso de materiales de la mejor calidad, por los diseños distintivos en sus juegos de cubiertos -desde clásicos y tradicionales hasta modernos y vanguardistas- y por la colaboración con reconocidos diseñadores y artistas, con los que crea colecciones exclusivas de cubertería que combinan la funcionalidad con la estética.

El prestigioso fabricante portugués de porcelana y cristal de alta calidad, Vista Alegre, destaca también hoy por sus cuberterías de diseño contemporáneo.



SEARCHCHEF

TU CHEF EN CASA


Creamos experiencias gastronómicas personalizadas con atención al más mínimo detalle y pasión por el lujo. Crea junto a nosotros momentos memorables en un entorno de elegancia y arte.



Contáctanos en:

666182128
629565775

www.searchchef.es

 [searchchef.es](https://www.instagram.com/searchchef)  [searchchef](https://www.linkedin.com/company/searchchef)



YOHEI FUKUDA

Desde hace un par de lustros, el mejor calzado inglés lo hacen manos japonesas. Fukuda es uno de los mejores bespoke shoemakers de Japón (y por tanto del mundo). Dispone también de una magnífica colección de zapatos ready-to-wear.

yoheifukuda.com



KOTOBUKI GOLF

En el barrio de Taito-ku se encuentra una de las tiendas de equipamiento de golf mejores del mundo. Está abierta todos los días del año y ofrece un abanico inmenso de palos de las grandes marcas internacionales y, por supuesto, de las mejores marcas japonesas –como Kyoei, Mizuno, Katana, Yonex, Honma, Royma, Kamui, Kasco, etc–, además de bolsas, accesorios y ropa de marcas de prestigio. Cuenta con una tienda libre de impuestos.

kotobukigolf.co.jp



SUKIYABASHI JIRO

Fue el primer restaurante de sushi del mundo en recibir tres estrellas Michelin, aunque como no aceptaba reservas del público en general, fue descartado de la guía. Lo más conveniente es que se encargue el propio hotel de gestionarla con anticipación. Sólo tiene una barra con diez asientos.

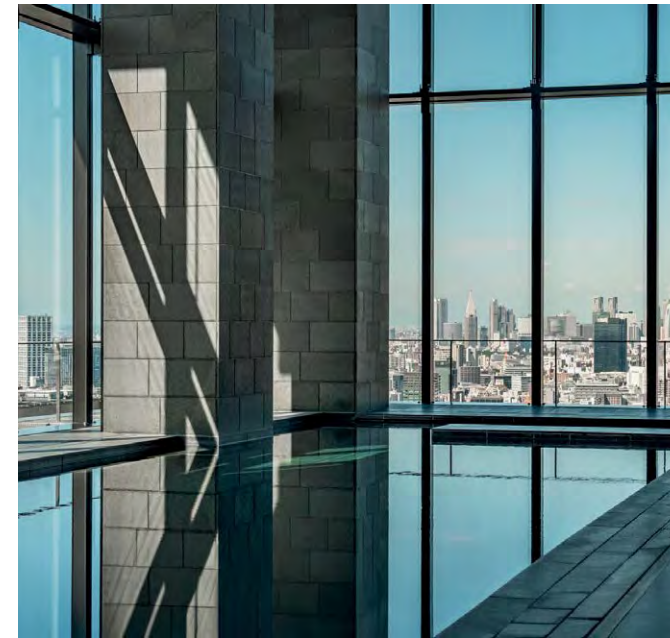
sushi-jiro.jp



KOMEHYO

Se trata de una gran boutique multimarca que cuenta con un impresionante elenco de productos de casi todas las casas multinacionales de renombre, incluidas –además de las de indumentaria– las decoración, joyería y relojería.

komehyo.jp



AMAN TOKYO

En el prestigioso barrio de Otemachi, próximo a Ginza, el grupo Aman abrió, en 2014, su primer hotel urbano, al que se accede en el piso 33 de la Torre Otemachi. Le encargó el proyecto al fallecido arquitecto Kerry Hill –con el que ya había contado en varios de sus resorts– quien proyectó una auténtica obra maestra. Disponen de piscina cubierta, piscina exterior, salón de belleza, Spa con jacuzzi y el restaurante Arva que sirve una excelente interpretación nipona de la cocina occidental.

www.aman.com



HOMEDICT

Es una concept store fundada por Gene Michael, un empresario de padre japonés y madre británica que estudió en Brasil. Cuenta con una selección internacional de prendas y accesorios de marcas como alternativas de prestigio . homedict-webstore.jp



BULGARI HOTEL TOKYO

Abrió sus puertas hace unos meses en los pisos 40 a 45 de la Tokyo Midtown Yaesu, un nuevo ultrascrascielos con vistas a los jardines del Palacio Imperial, a la ciudad y al monte Fuji. Ha sido diseñado por el estudio de arquitectura de Antonio Citterio y Patricia Viel. Dispone de 98 habitaciones y suites, de un espectacular Bulgari Spa, piscina interior y gimnasio. El restaurante de Niko Romito, en la planta 40, ofrece una gastronomía que fusiona la cocina nipona y la italiana. bulgarihotels.com



DOVER STREET MARKET GINZA

En marzo de 2012, se inauguró Dover Street Market Ginza en el centro de Tokio. La espaciosa tienda de 3.000 m² recibe a los clientes en un entorno comercial moderno, que se extiende en seis pisos en el edificio remodelado Ginza Komatsu West.

doverstreetmarket.com



UNITED ARROWS

United Arrows es una marca japonesa fundada, en 1989, por Yasuto Kamoshita, Hirofumi Kurino y Osamu Shigematsu. En la tranquila de Harajuku, en el barrio de Shibuya, Ricardo Bofill proyectó un centro de cinco plantas con cafetería y restaurante.

united-arrows.co.jp



KAKIMORI

En 2010 se abrió esta tienda en el vecindario de Kuramae, que es un paraíso para los amantes de la escritura y la papelería. Venden una infinidad de plumas estilográficas, tintas de todos los colores mezcladas a partir de pigmentos, diferentes tipos de pape-

les de cartas y de sobres, cuadernos de escritura. Realizan todo tipo de encuadernaciones por encargo. Es, en resumen, un lugar único para todos quienes consideren que escribir es un placer.

kakimori.com



MASAMOTO

Ha sido dirigida por seis generaciones de la familia Masamoto y en todo este tiempo ha sido considerado en uno de los principales fabricantes de cuchillos japoneses premium del mundo.

masamoto-sohonten.co.jp



TYE SHOEMAKER

Es, posiblemente, la mejor zapatería del mundo. Fue fundada en 2011 por los bespoke shoemakers Tsuyoshi Ohno y Yohei Shimamura. Cuando crean un par de zapatos refusan cualquier compromiso que no sea con la excelencia.

tyeshoemaker.com



MARUZEN MARUNOUCHI

La tienda insignia de la reconocida cadena de papelerías y librerías, está ubicada dentro del complejo comercial Oazo, cerca de la salida Marunouchi de la estación de Tokio. Además de libros y estilográficas ofrece artesanías y productos de estilo de vida.

maruzen-marunouchi.jp



FLORILÈGE

El chef Hiroyasu Kawate se ha ganado el reconocimiento de las principales guías del mundo con su restaurante 'francés' en Tokio y con su filosofía sostenible 'plant-based', centrada en alimentos principalmente de origen vegetal e ingredientes frescos locales. Aunque en la carta predominan los platos veganos, los amantes de la buena carne no salen nunca decepcionados.

aoyama-florilege-jp



LAFINCA
GRAND CAFÉ

UNA GASTRONOMÍA
EXCEPCIONAL

FINCA BANDIDA
ROOFTOP LAFINCA

INDOCHINA
BRASA

LEONARDO
con forno a legna

LOBITO de MAR

MENA

RAMEST
Rest & Brunch



PRÓXIMAS APERTURAS PREMIUM

CALECHO

EL GRAN ASADOR
LECANDA



SINFONÍA CULINARIA EN LAFINCA GRAND CAFÉ

Decía Claude Debussy que "la música es la aritmética de los sonidos"; la gastronomía sigue del mismo modo su propia algoritmia.

LA FINCA Grand Café se ha convertido en un inmensa composición sinfónica, en la que el chef de cada uno de sus restaurantes propone un viaje sensorial en el que se entrelazan en armonía la excelencia y la variedad. Cada plato que se sirve en LaFinca Grand Café es una nota única, cuidadosamente escogida y magistralmente interpretada, que contribuye a la rica composición de la impresionante sinfonía gastronómica del conjunto.

Los primeros compases de esa sinfonía culinaria puede ponerlos Lobito de Mar, el restaurante de Dani García en LaFinca Grand Café, donde los comensales deleitan sus sentidos con los sabores del mar, con ingredientes frescos y de la más alta calidad, en un entorno único.

El 'Carpaccio de atún', tan característico en la propuesta culinaria de este chef malagueño, es una exquisitez memorable. Como su singular 'Arroz de chuleta',

preparado, por un lado, con arroz bomba, caldo de arroz y una equilibrada mezcla especias –que contiene azafrán en polvo, pimienta negra molida y clavo-. Y por otro, con una espléndida pieza de chuletón caramelizado.

En LaFinca Grand Café, los comensales pueden compartir, alrededor de una mesa de Finca Bandida, la melodía de sabores de la 'Fideuá de muslo de pato, boletus y foie-gras' (fotografía en el sumario) que tiene al pato

como nota dominante. Es una composición que se inicia con el caldo de carne cocinado durante 10 horas para la extracción de todo el sabor y que finaliza con la llegada de las lascas de foie que acompañan la melosidad del boletus y la textura del muslo de pato, en un contrapunto que hace de ésta una fideuá única. Soberbia experiencia es la que se vive con su 'Bogavante nacional azul fresco con patatas y huevo frito campero'. Este bocado gourmet por excelencia une el respeto a la tradición y al

Dos extraordinarios platos muy característicos de la cocina de Dani García en Lobito de Mar: el carpaccio de atún y el arroz de chuleta.



Degustar el bogavante nacional azul fresco con patatas y huevo frito campero de Finca Bandida es como participar en un festín celestial de sabores.



ELEGANTE Y ACOGEDOR, EL RESTAURANTE TOTTORI DE LAFINCA GRAND CAFÉ ES EL MEJOR ESCENARIO PARA LA ALTA COCINA NIPONA.

producto. La patata panadera frita y previamente confitada se combina con un huevo campero con su yema líquida para crear la unidad perfecta con el bogavante; una tríada de sabores y texturas con la que se participa en un auténtico festín celestial.

Quintasencialmente natural, como la lírica nipona, es la cocina que se crea en las cocinas de Tottori, en LaFinca Grand Café. Este restaurante es el heredero de las técnicas culinarias del maestro Haruki Takahashi, que dejó escritas en un recetario comple-

to. Se revelan extraordinariamente en sushis inolvidables –donde priman la atención a la materia prima y el saber hacer– que continúa, en un *crescendo* de sabor, con otros platos característicos como el 'Tonkatsu', un delicioso filete empanado. Aunque posiblemente el que aporta la nota más intensa y emocionante sea el 'Sushi de huevo de codorniz con trufa', que el *itamae* rallará en la mesa o en la barra. A la vez elegante y acogedor, Tottori es, en suma, el mejor escenario para la alta cocina nipona en Madrid.

El restaurante Tottori de LaFinca Grand Café es el heredero de las técnicas culinarias japonesas del maestro Haruki Takahashi.



INDOCHINA BRASA OFRECE UN VARIADO CONJUNTO DE DELICIAS ORIENTALES, DESDE LA VIBRANTE COCINA VIETNAMITA HASTA LOS MaticES EXÓTICOS DE TailandIA.

En el restaurante Indochina Brasa de LaFinca Grand Café se interpreta una sublime combinación de platos que fusiona un variado conjunto de delicias orientales, que van desde la vibrante gastronomía vietnamita hasta los matices exóticos de Tailandia. Entre sus diferentes propuestas culinarias, se cuenta una impecable interpretación del 'Pato Imperial Beijing', que es la 'primadonna' del Grupo China Crown, al que pertenece el restaurante. Su elaboración requiere más de cinco horas en la cocina. Con

su distinguido corte 'estilo pluma' se ha convertido en uno de los platos más exitosos del grupo.

Indochina Brasa ofrece una experiencia culinaria única al fusionar la riqueza de la gastronomía asiática con la delicia de las carnes a la brasa, tema central de varios de sus platos. El chuletón de vaca Deluxe –con 60 días de maduración– es una delicia irresistible.

Indochina Brasa es un restaurante espacioso y elegante cuyos grandes ventanales ofrecen luz y vistas, y que cuenta espacios reservados.

El 'Chuletón de vaca Deluxe' con 60 días de maduración y el 'Pato imperial Beijing' son dos de las variadas propuestas de Indochina Brasa.



**DESDE 1950, LOS AHUMADOS DE RAMEST SEDUCEN
RECIENTE CORTADOS, AL DESNUDO O ACOMPAÑADOS
DE EXQUISITICES INESPERADAS.**

La emblemática tienda de ahumados Ramest tiene también restaurante en LaFinca Grand Café. José Mestanza, el nieto del creador del banco del salmón, continúa la tradición que iniciara la familia, pionera en el arte de ahumar, cuando el abuelo Ramón ahumaba "clandestinamente" los salmones asturianos pescados por ilustres clientes de hoteles de Madrid. Ramest Rest&Brunch es una propuesta elegante y confortable con cocina ininterrumpida, ideal para comer a cualquier hora (de las 10h de la mañana hasta las 23h). El homenaje a los ahumados continúa con un aria que seduce con el

sabor en solitario de, tal vez, el mejor salmón ahumado del mundo. En su carta triunfan platos como el salmón recién cortado con salsas nórdica y de eneldo, las tostas de bacalao ahumado con mayonesa de ajo negro y rúcula frita, la tortilla "vaga" de bacalao ahumado, la tosta de un formidable jamón ibérico y la deliciosa tabla de quesos de L'Amélie. En modo brunch, son irresistibles los Royal Eggs con provocadoras huevas de salmón que estallan en boca y los innovadores pancakes suflados. Y, a cualquier hora, Bikinis, Blinis con caviar, fumis y no fumis, ensaladas y guisos con firma.

El salmón ahumado, especialidad de la casa, es también un importante ingrediente de los 'Huevos Royal' de Ramest Rest & Brunch.



**EN LA GRAN PARRILLA DE CARBÓN DE ENCINA DE MENA,
SOLO HAY UN ESPACIO PARA LAS MEJORES CARNES Y
PARA UNA SELECCIÓN DE LOS PRODUCTOS DE LA HUERTA.**

La parrilla del restaurante Mena Fuego & Barra se erige como un auténtico homenaje al fuego, ofreciendo sabores inconfundibles y una experiencia gastronómica única. La propuesta de este restaurante de LaFinca Grand Café es un compromiso con la excelencia, que encuentra su expresión más vibrante en la parrilla de carbón de encina y en la selección de las mejores carnes, como la chuleta de vaca madurada, el lomo bajo de vaca simmental, el solomillo de rubia gallega, la pluma ibérica de bellota marinada y las chuletitas de lechal a la brasa, siempre acompañadas

de guarniciones exquisitas, como el bimi a la brasa, los pimientos del piquillo confitados o el parmentier de patata.

El fuego de Mena eleva a nuevas alturas también los productos de la huerta. Buena prueba de ello es el 'Puerro quemado en seis texturas', asado en el horno de leña y terminado en el plato con diferentes elaboraciones extraídas todas ellas del puerro: crema, aceite y perlas de caviar de puerro, falsa ceniza y crujiente de puerro, en un equilibrio de texturas que son un auténtico festival para el paladar.

Izquierda, 'Puerro quemado en seis texturas'. Derecha, la parrilla de carbón de encina del restaurante Mena Fuego & Barra.



EL PLIN AL BRASATO ES MUY ILUSTRATIVO DE LOS ORÍGENES PIAMONTESSES DEL CHEF DEL RESTAURANTE LEONARDO, EL MAESTRO PASTAIO GIOVANNI BORRIONE.

Italia –que aportó apasionamiento, vivacidad y la riqueza melódica a la música– enriqueció para el deleite de todos la historia de la gastronomía. Y la carta del restaurante Leonardo, con sabores tradicionales y modernos, da fe de ello. En un ambiente exclusivo y una decoración singular cuyo protagonista es el horno de leña, este restaurante de LaFinca Grand Café es ya el lugar de referencia para disfrutar de la auténtica pizza ‘stilo napoletano’. Pero las excelencias culinarias de su carta van mucho más allá e incluyen, además de las formidables pizzas clásicas y de autor, exquisitos

entrantes, pastas y platos del mar y de la montaña. El ‘Plin al brasato’ con sus aromas, sabores y texturas elegantes, por ejemplo, es muy ilustrativo de los orígenes del chef: es una pasta rellena original de Piamonte, tipo ravioli, hecha a mano por el Maestro Pastaio, Giovanni Borrione. Está rellena de carne de ternera cocinada con vino tinto durante 8 horas, piñones y pasas sultanas, condimentado con mantequilla y salvia.

Sedoso y untuoso son dos adjetivos que se le escapan al chef de Leonardo cuando cierra los ojos para describir el ‘Risotto con carabinieri’.

Dos de las excelencias italianas del restaurante Leonardo: el ‘Plin al brasato’ (izquierda) y el ‘Risotto con carabinieri’ (derecha).



EL CHEF HASSAN MOHSENI, TRAS CONQUISTAR EN SU RESTAURANTE DE DUBAI A GOURMETS DE TODO EL MUNDO OFRECERÁ EN LAFINCA SUS EXCELENCIAS CULINARIAS PERSAS.

Cuando esta revista salga de la imprenta, ya habrá abierto sus puertas en LaFinca, Shiraz del chef Hassan Mohseni, cuyos platos ricos e indulgentes de la cultura persa de su restaurante en Dubai, han conquistado a gourmets de todo el mundo.

Gracias a esta incorporación al hub gastronómico de LaFinca Grand Café, podrá degustarse en Madrid el mejor ‘Kashke bademjan’ –una ligera salsa persa hecha con berenjenas asadas y yogur escurrido, aderezada con cebolla caramelizada y azafrán pilar de la gastronomía persa–, así como la ‘Mirza Ghasemi’ – un

manjar del norte de Irán que se prepara con tomate y berenjena asados al carbón, triturados con un toque de ajo para crear otra salsa deliciosa, que se sirve con un huevo frito y nuestro pan tandoori fresco–, el ‘Shirazi’ –la ensalada persa que mezcla el pepino y el tomate finamente picados cítricos y hierbas–, el ‘Noonkoob’ –consistente en una mezcla de brocheta de cordero y ternera asada al carbón, envuelta con masa tandoori recién hecha para ser asada nuevamente sobre el carbón–, o la tabla de Kabab de pollo y carne que ilustra la fotografía inferior.

En el restaurante Shiraz de LaFinca Grand Café podrán degustarse los mejores platos de la gastronomía persa, como esta tabla de Kabab de pollo y carne.



EN BM SUPERMERCADOS TE HACEMOS LA VIDA MÁS FÁCIL



Desde cocinarte un sabroso plato de pescado a baja temperatura, a prepararte una exquisita piña pelada y cortada, o a recomendarte un vino para una cena especial. Disfruta de una experiencia de compra única en nuestro supermercado de La Finca Grand Café.

El ajetreado ritmo de vida que llevamos muchas veces no nos deja disfrutar de actos cotidianos como hacer la compra en el supermercado, cocinar platos saludables o dedicar cinco minutos a elegir un vino con personalidad. Por eso, en BM Supermercados nos adaptamos a las necesidades de nuestros clientes con una serie de servicios especiales a través de los cuales buscamos hacerte el día a día más fácil y favorecer tu bienestar.

COCINAMOS PARA TI

Si tienes poco tiempo para cocinar, pero quieres comer sano, en BM Supermercados encontrarás una sección de **platos cocinados a baja temperatura**, una técnica que

ofrece muchas ventajas. Por un lado, preserva muy bien el sabor de los alimentos, de manera que no es necesario añadir sal, y con solo un chorrito de aceite de oliva se consiguen unos platos de carne y de pescado sabrosos y saludables al mismo tiempo. ¡Elige el que más te apetezca!

PIÑA FRESCA, PELADA Y CORTADA EN EL ACTO

¿Te encanta la piña, pero te da pereza pelarla? En la sección de frutería encontrarás **una práctica máquina que en pocos segundos deja la piña fresca lista para consumir**. Simplemente tienes que elegir la que quieras, introducirla en la máquina y esperar a que salga pelada y cortada. Piña fresca, natural y sana en un santiamén.

CARNE PARA PALADARES EXIGENTES

En la sección de Carnicería contamos con una innovadora **cámara de maduración** de chuletas que permite obtener las condiciones de temperatura y humedad óptimas para una excelente maduración de las carnes de gran calidad.

MARISCO FRESCO COCIDO AL MOMENTO

Uno de nuestros servicios más demandados es el **cocedero de marisco**. No solo disponemos de una cuidada selección de piezas frescas, sino que las cocemos en nuestras instalaciones para que no tengas que preocuparte de nada, solo de disfrutar.

TE AYUDAMOS A ELEGIR EL VINO

¿Te apetece probar un tipo de uva o conocer una denominación de origen vitivinícola nueva? En la sección de Bodega tenemos un **recomendador de vinos** digital que, mediante una pantalla táctil, te puede sugerir, según tus preferencias o el menú que vayas a comer, el que mejor se pueda ajustar a tus deseos y necesidades.

HACES LA COMPRA ONLINE Y TE LA LLEVAMOS A CASA

En la web bmsupermercados.es puedes elegir el mejor producto fresco, seleccionado como lo harías en tienda, y preparado a tu gusto. Para recoger tu compra, puedes elegir la opción que te resulte más cómoda:

- **A domicilio:** Te la llevamos a casa en en la franja horaria que tú elijas.
- **En el supermercado:** La puedes recoger en la tienda, en la plaza de Click&Collect del parking de LaFinca Grand Café
- **En el locker del Business Park:** Ubicado frente al edificio número 8. Es muy fácil, hacer la compra online, eliges la franja horaria en la que quieres recoger la compra en el locker y te mandamos un código al móvil para que lo introduzcas y se te abran las taquillas correspondientes.





TENDENCIAS GASTRONÓMICAS 2024

Este cambio de paradigma, que se describe en este artículo, ha sido validado por expertos chefs y líderes de la industria.

EQUIPO DE INVESTIGACIÓN DE
SEARCHEF

EN Searchef, el exclusivo servicio de chef en casa, hemos querido identificar las tendencias alimentarias más destacadas del 2024, aquellas que marcarán un cambio significativo en la cultura alimentaria del lujo. Para ello, hemos contado con la colaboración de los reputados chefs estrella Michelin y Soles Repsol que forman parte de la selecta cartera de la plataforma. Nuestras conclusiones están también respaldadas por el Informe Alimentario 2024 que ha publicado Zukunftsinstitut, el renombrado instituto de investigación, basadas en métodos científicos y un enfoque sistémico.

La cultura gastronómica está experimentando una transformación significativa, que no sólo impacta en la industria alimentaria, también en aspectos de salud y bienestar. Desde nuestra perspectiva, es clave evolucionar en la línea de estas tendencias alimentarias para poder ofrecer experiencias culinarias de alta gastronomía y seguir satisfaciendo los deseos de los amantes del buen comer.

Este cambio de paradigma en la cultura alimentaria que estamos viviendo se manifiesta en estas tendencias esenciales:

- *Origen vegetal*: La dieta basada en plantas, ya sea vegana, vegetariana o flexitariana, está ganando protagonismo debido a razones éticas y ecológicas.

- *Ingredientes naturales*: auténticos y naturales, sin artificios y mostrando todo su sabor

**LA CULTURA GASTRONÓMICA VIVE UNA TRANSFORMACIÓN
QUE NO SÓLO IMPACTA LA INDUSTRIA ALIMENTARIA,
TAMBIÉN EN LA SALUD Y EL BIENESTAR.**

y fresca. Protagonismo del producto, tanto en carnes y pescados, cómo en las verduras estrellas, indiscutibles de cualquier elaboración, siempre producto de temporada y proximidad para garantizar su calidad.

- *Tendencias en el vino:* se asiste a un desarrollo importante de denominaciones de orígenes emergentes, rompiendo moldes e incorporando a nuevos consumidores.

- *Nuevas tendencias de coctelería:* Se imponen los tragos más frescos, recreándose en los matices y la sofisticación.

Las empresas del sector alimentario y de la restauración deben prestar atención a estas tendencias globales:

- *Local, glocal, brutal y exótica:* La regionalización de los alimentos evoluciona desde una orientación local hasta prácticas "brutalmente locales" y la cría o cultivo local de alimentos exóticos.

- *Mujeres conocedoras de tendencias alimentarias:* están cada vez más presentes en la industria, lideran restaurantes, blogs gastronómicos y emprendimientos innovadores, marcando un rumbo hacia una gastronomía más sostenible y diversa.

- *Reutilización de alimentos y desperdicio cero:* A pesar de los esfuerzos realizados, el desperdicio sigue siendo un problema, y la tendencia hacia los "alimentos circulares" busca caminos al fin del desperdicio alimentario.

Y, finalmente, en el consumo alimentario se están manifestando estas tres tendencias:

- *Experiencias gastronómicas inolvidables:* los clientes buscan algo más que una buena gastronomía, quieren experiencias inolvidables, momentos divertidos y experiencias diferentes en compañía de familiares, amigos o colaboradores. En este sentido, José

**LOS CLIENTES ESTÁN BUSCANDO DIVERTIRSE
Y SENTIR NUEVAS EXPERIENCIAS,
MÁS ALLÁ DE LA COCINA.**

Luis Nieto, CEO de Searchef, expresa que los clientes con alto poder adquisitivo: *"Están buscando divertirse y sentir, experiencias más allá de la cocina, es por ello que Searchef, ofrece otras experiencias acompañando la gastronomía con un amplio repositorio de músicos, artistas y otro tipo de experiencias para que tú evento sea todo un éxito y de verdad puedas sentirte anfitrión en tu celebración sin preocuparte de nada"*.

- *Optimización con tecnología para un mejor servicio:* las herramientas tecnológicas se utilizan para mejorar la experiencia del cliente y al mismo tiempo simplificar las operaciones en la industria de la restauración.

- *La personalización en el lujo gastronómico del futuro:* En el mercado del lujo, la personalización alcanzará nuevas cotas en 2024, con la incorporación de inteligencia artificial y aprendizaje automático para crear experiencias únicas para cada cliente. Searchef res-

palda esta tendencia al reconocer la importancia de ofrecer experiencias gastronómicas exclusivas. Y es que, la misión de la plataforma, es llevar la excelencia culinaria personalizada directamente a los hogares de los comensales, sedes corporativas, espacios únicos o emblemáticos, a través de servicios de chefs privados y experiencias diseñadas para deleitar a los sentidos. Con una atención personalizada y un cuidado minucioso, consiguen convertir los sueños de los más exigentes en experiencias memorables.

Con un enfoque en la innovación, sostenibilidad y diversidad, las tendencias alimentarias del 2024 apuntan a una transformación de la forma en que vivimos, trabajamos y disfrutamos de la comida. Searchef continúa ofreciendo experiencias gastronómicas de lujo que se alinean con la evolución de la cultura alimentaria.

Las mujeres, concedoras de tendencias alimentarias, están cada vez más presentes, marcando el rumbo hacia una gastronomía sostenible y diversa.

Las tendencias gastronómicas actuales, enfocadas a la innovación, la sostenibilidad y diversidad, dan mayor sentido a plataformas como Searchef.



EXPERIENCIAS PRIVADAS

Arax, el nuevo barco de Kazazian, redefine la experiencia de crucero y marca el comienzo de una nueva era en la navegación.

RAQUEL SANZ

DIRECTORA DE NUBA MAJADAHONDA

ESTA obra maestra flotante ha sido proyectada para que sus huéspedes encuentren todas las excelencias que pueden esperar a bordo y disfruten de una experiencia de excepción.

Con una exclusividad y privacidad extremas, este barco se diseñó específicamente para ofrecer experiencias personalizadas a un cliente del más alto perfil, incluyendo celebridades y altos mandatarios políticos. Uno de los aspectos más notables del Arax Kazazian es cómo los huéspedes pueden disfrutar de todos los servicios sin tener contacto visual o directo con la tripulación, garantizando así una privacidad sin precedentes.

Su diseño fusiona elegancia moderna con toques tradicionales egipcios. Cada cabina está equipada con comodidades de última generación, ofreciendo una experiencia de alojamiento de gran lujo.

Lo que realmente distingue al Arax Kazazian es su capacidad para ofrecer experiencias totalmente personalizadas y adaptadas a las preferencias individuales de cada huésped; desde el itinerario hasta la gastronomía, cada aspecto del viaje se diseña según los deseos específicos del cliente. Esto incluye los menús creados por chefs de primera categoría, las actividades y entretenimiento a bordo, ajustados a los



intereses personales, y las visitas privadas a yacimientos arqueológicos organizadas al detalle. Además de la exclusividad a bordo, Arax Kazazian ofrece rutas personalizadas por el Nilo, permitiendo a los huéspedes explorar sitios históricos –como las pirámides y templos de Egipto– de manera totalmente privada, al incluirse visitas exclusivas fuera del horario habitual de apertura, con el fin de garantizar esta privacidad.

La oportunidad de saborear una cena temática privada bajo el manto estrellado constituye una de las vivencias más exclusivas y memorables que Arax Kazazian puede ofrecer. Cada huésped disfrutará de un entorno diseñado a medida, transformando la cubierta del barco en un escenario encantador, meticulosamente decorado según sus preferencias. Ya sea una noche evocadora al estilo faraónico, con ornamentos que rememoran el esplendor del antiguo Egipto, una velada romántica adornada con arreglos florales elegantes y velas parpadeantes, o cualquier otro sueño que el cliente desee materializar; cada detalle se cuida para crear una experiencia inolvidable.

Un chef de renombre a bordo prepara un menú personalizado, que puede ir desde platos tradicionales egipcios, pasando por la alta cocina internacional, hasta pla-

tos específicos solicitados por el huésped. Cada plato se elabora con ingredientes de la más alta calidad y se presenta de manera artística y elegante. Para complementar la atmósfera, se organiza música en vivo o una selección de música de fondo que se adapta al tema de la noche y completamente al gusto de los huéspedes.

Después de la cena, éstos podrán disfrutar de una sesión privada de observación de las estrellas, guiada por un experto astrónomo. Con el cielo nocturno despejado del Valle del Nilo como telón de fondo, esta experiencia se convierte en un momento de pura magia y conexión con el cosmos.

Aunque el lujo y la privacidad son fundamentales, el Arax Kazazian también se compromete con la sostenibilidad y el turismo responsable. La embarcación y todas las operaciones que realiza se alinean con las rigurosas políticas medioambientales de la empresa y contribuyen positivamente al bienestar de las comunidades locales.

NUBA **VIAJES EXCLUSIVOS Y A MEDIDA**
 C/Doctor Calero, 2 · 28220 Majadahonda (Madrid)
 Tel. (+34) 916 399 256 · (+34) 615 865 759
 www.nuba.com

Arax Kazazian ha sido diseñado para que los huéspedes puedan disfrutar de todos los servicios sin contacto visual con la tripulación.



Grand Millau

RÉSULTATS DES OLYMPIA VINS ROUGES

Appellation	Blanc	Rouge	Blanc	Rouge
1 ^{er} Grand Cru	18,5	18,6	18,5	18,6
2 ^e Grand Cru	18,5	18,6	18,5	18,6
3 ^e Grand Cru	18,5	18,6	18,5	18,6
4 ^e Grand Cru	18,5	18,6	18,5	18,6
5 ^e Grand Cru	18,5	18,6	18,5	18,6
6 ^e Grand Cru	18,5	18,6	18,5	18,6
7 ^e Grand Cru	18,5	18,6	18,5	18,6
8 ^e Grand Cru	18,5	18,6	18,5	18,6
9 ^e Grand Cru	18,5	18,6	18,5	18,6
10 ^e Grand Cru	18,5	18,6	18,5	18,6

Avanzar por un camino por el que nadie ha caminado, continuar experimentando cuando el resultado es incierto, asistir al nacimiento de algo nuevo y ver cómo se convierte en un clásico.



Mas La Plana. Ganador de las Olimpiadas del vino de París de 1979 Gault & Millau



VIVE LA EXPERIENCIA GRAND CAFÉ



PET FRIENDLY

Calidad, seguridad y diseño se unen para conseguir un ambiente único y una experiencia de compra y restauración excepcional, un espacio pet friendly que cautivará a tus sentidos.



www.lafincagrandcafe.com



@lafinca_grandcafe


LAFINCA
GRAND CAFÉ
by LAFINCA A+D

DE AZUL DE ULTRAMAR, ORO Y ESCARLATA

*El color es un lenguaje universal,
un poderoso medio de comunicación que va
más allá de las palabras.*

MIA ALSINA

HISTORIADORA DEL ARTE Y GESTORA DE
COLECCIONES DE ARTE

La creación y promoción artística por parte de comitentes y mecenas siempre ha estado a la vanguardia de los avances técnicos de cada época. así como del descubrimiento de materiales que, por sus cualidades, han generado efectos visuales evocadores acorde con una simbología y significación específicas.

Para establecer un diálogo directo y efectivo por parte de los patrocinadores de las obras, junto con la intencionalidad de su cometido artístico, éstos a lo largo de la historia, han recurrido al uso de preciados pigmentos de origen mineral y animal.

Ya fuese por sus efectos lumínicos y tonalidades, por el coste de su elaboración o por lo exótico de sus procedencias, éstos fueron usados y demandados por los personajes de mayor rango e influencia de cada época como monarcas, emperadores, curia eclesiástica, nobleza y burguesía.

Uno de los pigmentos que primero viene a la mente es el lapislázuli, procedente principalmente, de Siberia y de las minas de Badakhshan ubicadas en las montañas del Hindu Kush en Afganistán. Su comercio se extendió desde este macizo montañoso, fronterizo entre Afganistán y el noreste de Pakistán, hasta Egipto, Mesopotamia y todo el arco Mediterráneo.

Esta gema semipreciosa en origen se usaba para los escarabeos que acompañaban a los difuntos en su viaje hacia el más allá o para la policromía de las máscaras funerarias como la de Tutankhamon. Con el avance de los tiempos, su demanda se extendió hacia Micenas, Grecia y Roma, llegando a los imperios cristianos de Oriente y Occidente, momento en que se relacionó con la simbología de la Virgen María, reservándose para la policromía de sus ricos mantos y túnicas.

Fue en el siglo XIV cuando los mercaderes italianos debido a sus viajes comerciales con Asia, importaron al resto de Europa el preciado pigmento. En este momento se usaron para los grandes conjuntos pictóricos murales, como la Capella Scrovegni de Padova, así como en pinturas sobre tabla o manuscritos, llegando a su máximo esplendor en el siglo XV, en conjuntos como La Anunciación de Fra Angelico. En pleno Renacimiento, por su gran demanda y cotización, este Azul de Ultramar fue conocido por artistas como Leonardo Da Vinci o Albrecht Dürer como "oro azul".

Por su elevado coste, los artistas lo reservaban para las partes más importantes de las obras que, generalmente, tenían la mayor carga simbólica de todo el conjunto y, por este hecho, en determinados contratos había una cláusula expresa que obligaba a su uso.

Aunque en Europa, su utilización con fines artísticos, llegó en época Medieval, en Asia debido a la proximidad con las minas, se llevaba usando desde los siglos VI y VII en los templos budistas y zoroastrianos de Afganistán y Pakistán.

En época Moderna la importancia del lapislázuli no disminuyó y fue Yves Klein, artista famoso por el uso de este pigmento en sus obras, quien inventó el "International Blue Klein" que por su tonalidad combinaba a la perfección con el oro. Esta fusión se puede observar en una de sus obras más icónicas llamada "Pétite Vénus Bleue".

El pan de oro igual que el lapislázuli, por su riqueza y opulencia en el efecto visual al ser aplicado sobre la superficie de las obras de arte, tradicionalmente, se ha usado para el enriquecimiento de esculturas, iconos, retablos, orfebrería, mobiliario, objetos y estructuras arquitectónicas. Los ejemplos más conocidos se encuentran en los mosaicos de los edificios orientales, bizantinos y de la Europa



**POR SU ELEVADA COTIZACIÓN, EL AZUL DE ULTRAMAR
O LAPISLÁZULI FUE CONOCIDO POR LOS ARTISTAS
DEL RENACIMIENTO COMO "ORO AZUL".**

Medieval hasta el Renacimiento como en la basílica de San Marco o la Scala d'Oro de Ca d'Oro de Venezia.

De esta época destacan las estructuras talladas y doradas de los retablos castellanos de catedrales como las de Sigüenza, Toledo o Burgos, así como las tablas ricamente decoradas en sus fondos con los picados del oro, trabajadas por artistas activos en la corona catalano- aragonesa entre los que destacaban los artífices valencianos.

El pan de oro por su delicadeza se aplicaba en las superficies a partir de pequeñas láminas cuadradas muy finas (denominadas hojas) por el artesano conocido como batihoja.

Debido al cuidado que requiere la aplicación del oro en los objetos artísticos, en Japón destaca la técnica de restauración conocida como Kintsugi. Este procedimiento que se podría traducir como "carpintería de oro" o "reparación dorada", fue convertido en arte por su capacidad de repa-

rar las fracturas de objetos cerámicos con barniz de resina espolvoreado o mezclado con polvo de oro, plata o platino.

Esta práctica concibe las grietas y roturas de los objetos como huellas de lo vivido y experimentado a lo largo de su trayectoria. Dicho planteamiento se relaciona con una corriente filosófica y de pensamiento que trasciende a la valoración del bagaje vital y emocional de los seres humanos, en el que una experiencia vital realizada desde la consciencia y plenitud dejará sobre el individuo en cuestión marcas y cicatrices que lo acompañaran hasta el fin de su existencia.

Por la importancia que ha llegado a alcanzar esta técnica, las piezas intervenidas mediante Kintsugi se aprecian y valoran más que aquellas a las que no se les ha aplicado.

Hablando de pigmentos y piedras semi preciosas, no puede obviarse el pórvido ligado a la tonalidad púrpura y escarlata.

**EL KINTSUGI CONCIBE LAS GRIETAS DE LOS OBJETOS COMO
TESTIMONIO DE LO EXPERIMENTADO, HUELLAS QUE MERECE
SER DESTACADAS CON POLVO DE ORO, PLATA O PLATINO.**

De la palabra griega porphyra, éste era el nombre que usaban los fenicios para denominar el tinte que extraían de dos especies de pequeños moluscos que daban como resultado este color liláceo.

Con su centro de producción más importante en la ciudad libanesa de Tiro, al sur de Beirut, los griegos y romanos también mercadearon con el preciado material, el cual era muy difícil de conseguir, ya que para un gramo de púrpura se necesitaba la extracción de nueve mil de estos pequeños moluscos.

Igual que sucedía con el lapislázuli, su precio era su peso en oro, haciendo que fuese demandado por emperadores, militares y senadores romanos llegando a los monarcas y cardenales desde la Edad Media hasta época Moderna, ya que su connotación, igual que el rojo, era el símbolo del poder y la realeza.

En la antigua Roma, los tejidos de color púrpura se reservaban para los emperadores y su descendencia, castigando con pena de muerte a aquellas personas de distinto rango que llevasen ropajes de dicho color.

Con la llegada del cristianismo, y como herederos del imperio romano de Oriente y Occidente, una de las representaciones más aclamadas en la que se usó el púrpura fue para la vestimenta de los emperadores Justiniano y Teodora de los mosaicos del siglo VI de la iglesia de Emilia Romagna de san Vitale de Ravenna.

Uno de los máximos exponentes de esta simbología se encuentra en la figura de Dios Padre del políptico del Cordero Místico pintado por los hermanos Van Eyck para la iglesia de San Bavó de Gand (Flandes).

El púrpura, por su semejanza cromática, está estrechamente ligado con la piedra del pórvido. Y es gracias al texto

Página anterior: Máscara funeraria de Tutankhamon (1354-1340 a.C.). Izquierda Escultura de Apolo Farnese. Siglo II d.C. .

Dcha. pag. anterior. Anunciación, autor valenciano. 1er. tercio siglo XV. Abajo: Mosaicos de la cúpula de la Basílica de san Marcos de Venezia. Siglo XIII



EL PÓRFIDO POR SU TONALIDAD PÚRPURA Y CONDICIÓN IMPERIAL, POR ASIMILACIÓN AL COLOR ROJO, ERA EL SÍMBOLO DEL PODER Y LA REALEZA.

de Historia Naturalis, escrito por el sabio romano Plinio el Viejo, que se conoce que el legionario romano Caius Cominius Leugas, encontró pórfido en una cantera llamada Mons Claudianus, ubicada al este del desierto Árabe de Jebel Dokhan, explotada durante los años de gobierno del emperador Claudio. Para poder transportar el pórfido desde esta ubicación, se creó la Via Porphyrites, que unía todas las canteras de pórfido de Egipto, actualmente llamadas Abu Sha'ar, hasta la localidad romana de Quena, situada a la ribera oriental del río Nilo.

En época bizantina, en Constantinopla, se erigió la sala pórfida del Gran Palacio destinada a contener las esculturas de los emperadores orientales. Además, esta piedra se reservó para la fabricación de los sarcófagos de los

familiares de los soberanos. Esta tradición se extendió por todo el imperio, dejando el testimonio de uno de los ejemplares más imponentes como es el de santa Elena, madre del emperador Constantino I, obra actualmente conservada en los Museos Vaticanos y procedente de su propio mausoleo.

Como se ha podido apreciar, a lo largo de los imperios de Oriente y Occidente los materiales usados para la creación de las obras de arte, siempre han estado al servicio de la promoción y exaltación del poder de emperadores, reyes y altos potentados de los distintos períodos históricos que, gracias a su suntuosidad y esplendor, han llegado hasta hoy para ilustrar y dar a conocer su esencia y magnificencia en beneficio de las sociedades venideras.



Políptico del cordero místico. Hermanos Jan y Hubert van Eyck. 1432. Gand, iglesia de san Bavón.

ARTCURIAL



GUILLEMIN & SOULAINÉ
Collar de drapeado engastado con zafiros naturales de Ceilán y diamantes, hacia 1970.
Vendido por 164.000 € en 2022



CHANEL
Importante Anillo Chanel adornado con un zafiro natural de Birmania de 58.53 quilates.
Vendido por 498.600 € en 2022

L'ART DE VENDRE AUX ENCHÈRES*

Admitimos lotes para nuestras próximas subastas en París y Monaco.

Contáctenos para una valoración gratuita, confidencial y sin compromiso.

*El arte de vender en subasta

Contacto
Valérie Goyer
+33 (0)1 42 99 16 30
vgoyer@artcurial.com

artcurial.com



UN MUNDO DE POSIBILIDADES

Esta es nuestra caja Oyster, la primera caja de reloj hermética del mundo, que Rolex ideó en 1926 y patentó. Es un componente único en su género que alberga un intrincado mundo de engranajes y piezas minuciosamente elaboradas. Creada con algunas de las más depuradas aleaciones, la caja Oyster es incomparablemente resistente a todo tipo de agresiones externas. Sin embargo, nunca un objeto tan hermético y perdurable ha ofrecido tantas

posibilidades. Con su diseño original patentado, que incluye un bisel, un fondo de caja y una corona de cuerda atornillados a la carrura, cambió profundamente el curso de la historia de la relojería y estableció nuevos estándares de hermeticidad para todos los relojes de pulsera. Por eso, hoy en día, la caja Oyster sigue protegiendo nuestros relojes y movimientos. Es una prueba irrefutable de nuestra búsqueda constante de la fiabilidad.

#Perpetual



PERODRI

JOYEROS
BILBAO - MADRID
www.perodri.es



ROLEX