

LAFINCA

ALWAYS EXCEPTIONAL

Nº 24 VIAJE AL EDEN · OPEN AIR · LAFINCA GOLF · WORLD TIMER · SWEET DREAMS · EL PLACER DEL CHOCOLATE · LAS GAFAS DE SOL





LA VIE EN EVEROSE

Esto es oro Everose, nuestra exclusiva aleación de oro rosa de 18 quilates con un color inimitable. Presentada en 2005, tiene un resplandor y una resistencia excepcionales. Ha sido desarrollada por nuestros expertos y contiene al menos un 75 % de oro, un 20 % de cobre, y también paladio e indio. Su fórmula exacta es secreta, pero lo que no se puede esconder es su característica más deslumbrante: su tonalidad, incomparable e imperecedera. Para supervisar en todo momento la calidad de estas

aleaciones, las elaboramos en nuestra propia fundición en Ginebra. Y allí es también donde se forja nuestra disciplina, que nos empuja a no conformarnos nunca y a mejorar lo que ya existe. Como ciertas propiedades físicas y químicas que hemos aprovechado y explotado hasta crear una aleación a la altura de nuestros criterios de calidad, y que destaca por sus intensos matices dorados y rosados, propios de la aurora. Porque ha nacido para llenar de luz su muñeca.

#Perpetual


PERODRI
JOYEROS
BILBAO - MADRID - SANTANDER
www.perodri.es


ROLEX

CHANEL





Happy Jack sofa designed by Ludovica + Roberto Palomba



Made of Stories

by people who design, craft and live.
Handmade with love in Italy to last generations, since 1912.

poltronafrau.com

Scan to activate the augmented reality experience.



ICONNO
ESTUDIO - SHOWROOM

ICONNO
Jorge Juan 38, Madrid
T. +34 911 860 203
info@iconno.es | iconno.es



Molteni & C | OUTDOOR

NUEVO RANGE ROVER SUMANDO SEGUIDORES DESDE 1970



El Range Rover marcó un antes y un después en el segmento de los SUV de lujo, y la nueva versión no se iba a quedar atrás. El Nuevo Range Rover redefine otra vez el sector gracias a su diseño más moderno pero igual de elegante, sus amplias opciones de personalización y su uso de materiales más respetuosos con el medioambiente. Por algo es el Range Rover más deseado.

C. de Salamanca

Av. de Valladolid, 45, 28008, Madrid.
915 48 08 00

C/ Metalurgia, 1, 28108, Alcobendas, Madrid.
91 826 80 26

Av. Virgen del Rocío, sn, 29670, San Pedro Alcántara, Marbella.
952 78 52 50

cdesalamanca-madrid.landrover.es | cdesalamanca-malaga.landrover.es

Gama Nuevo Range Rover 22MY: consumo combinado WLTP 7,6-12 l/100 km, emisiones combinadas de CO₂ WLTP 198-272 g/km. Cifras obtenidas en las pruebas oficiales del fabricante con una batería cargada de acuerdo con la legislación de la UE. Las emisiones de CO₂, el consumo de combustible, el consumo de energía y la autonomía pueden variar en condiciones reales y en función de factores como el estilo de conducción, las condiciones ambientales, el equipamiento, la carga, el estado de la batería y la ruta. Cifras de autonomía basadas en un vehículo estándar en una ruta normalizada.

EDITORIAL

Susana García-Cereceda, presidenta de LaFinca, durante una visita a las obras de LaFinca Grand Café.

Queridas amigas y amigos,

A los tópicos de cualquier verano se han unido en este 2023 dos hechos excepcionales: la Presidencia española del Consejo de la Unión Europea y las elecciones generales.

Ambos acontecimientos están marcando el periodo estival de muchos de nosotros. Es difícil abstraerse del ruido de una campaña casi eterna pero también es reconfortante ver el dinamismo de una sociedad como la española que sigue haciendo de la rutina democrática un acontecimiento. Los datos de participación demuestran que el pueblo español es dinámico y lucha por sus derechos y libertades. No puedo dejar de expresar mi satisfacción por lo que significa la "fiesta" de la democracia.

Y más aún el ver que ante acontecimientos tan trascendentes la sociedad no se paraliza. Empresas y particulares siguen desarrollando proyectos con el objetivo de hacer la vida más fácil y, si me lo permitís, más bella.

LaFinca abrirá este mes de septiembre el nuevo punto de encuentro de Madrid, LaFinca Grand Café. He venido a lo largo de estos casi cuatro años compartiendo con todos vosotros cada paso que dimos en la concepción y construcción de este icono. Es algo excepcional tanto desde el punto de vista de su diseño como del conjunto de los distintos operadores que ofrecen sus servicios y productos.

Su inauguración coincide con uno de los momentos más brillantes de nuestra región, de Madrid. Mis socios internacionales no dejan de preguntarme el porqué del éxito de un Madrid impulsado por el esfuerzo y la meritocracia donde

empresarios y emprendedores del mundo entero quieren vivir e invertir. Una región que se ha convertido en el destino de muchos que, desde que ponen un pie en su suelo, ya son madrileños.

Confío en que LaFinca Grand Café relance la imagen de ciudad pionera y acogedora que Madrid ya tiene en el mundo entero.

LaFinca es un concepto de vida y trabajo único en España. Pero desde el día que tomé las riendas de mi compañía sabía que era necesario un broche excepcional a un sueño que su fundador, mi padre Luis, y yo, compartíamos. Un espacio con vistas únicas y una atmósfera concebida para disfrutar. Por eso os invito a que nos veamos a partir del 14 de septiembre en LaFinca Grand Café. La nueva puerta a LaFinca. Un lugar que visitar.

No quiero finalizar sin dejar de agradecer a mi equipo la dedicación y vocación que refleja en cada uno de sus proyectos y desarrollos. Son incansables.

Gracias a todos y feliz verano. Un abrazo muy fuerte,

SUSANA GARCÍA-CERECEDA
Presidenta de LaFinca

LAFINCA

LAFINCA GRAND CAFÉ ABRE SUS PUERTAS

El próximo 14 de septiembre abrirá sus puertas LaFinca Grand Café el nuevo *hub* gastronómico de Madrid, que dispone de más de 10.000 m² de oferta premium tanto comercial, como de ocio y –especialmente– de restauración.

Cuenta, en efecto, con una oferta de restaurantes única en Madrid, además de otros servicios, como el entrenamiento personal con fisioterapia, la nutrición, los servicios de maternidad y de belleza, una clínica veterinaria, peluquería y bienestar, floristería, farmacia, óptica, perfumería, vinoteca, y tiendas gourmet.



ENTREGA DE LAS VIVIENDAS DE LAFINCA GARDEN

La última semana de julio se inició el proceso de entrega de las viviendas de LaFinca Garden. Son 92 viviendas de 1, 2 y 3 dormitorios –todas ellas con balcón o jardín– y en las que la luz y los patios interiores son los protago-

nistas. Cuentan además con salas para el teletrabajo en la misma urbanización.

Con esta entrega completamos la segunda fase del gran proyecto LGC en la Avenida Luis García Cereceda de LaFinca.



JORNADAS DE BIENESTAR FNAC EN LAFINCA BUSINESS PARK

El pasado 28 de junio, *fnac* celebró en nuestros espacios de LaFinca Business Park las "Jornadas de bienestar", en las que se dispusieron mesas informativas, talleres especializados y un sinfín de actividades todas enfocadas a la mejora de la salud. Es una iniciativa en la que

participan empresas como WellWo - Salud y Bienestar Laboral, Savia, ASPY Prevención, Atrys, Fesvial (Fundación Española para la Seguridad Vial), Fundación CNAE y Asepeyo, con el fin de poner en valor uno de nuestros bienes más preciados: la salud.



Parque Empresarial "LaFinca".
Paseo Club Deportivo, 1, Edif. 11.
28223 Pozuelo de Alarcón, Madrid, España. T. +34 916 021 200 · www.lafincarealestate.com

sisley
PARIS

SUNLEÿA
G.E.

SPF 50+

El gran tratamiento solar
antiedad con protección
muy alta.



@sisleyparisofficial | SisleyParisSpain
Descúbralo en sisley-paris.com/es-ES



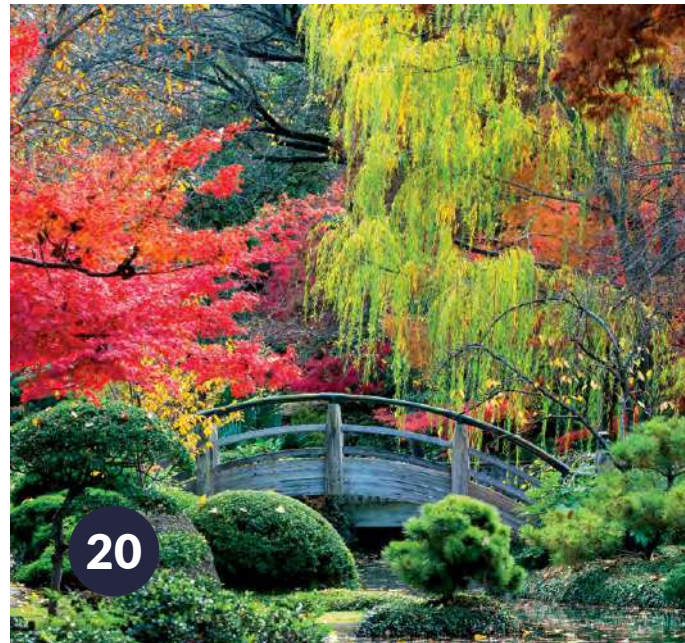
MODULNOVA
MADRID



MATERIA
ARCHITECTURE & DESIGN

C/Alcalá 70 - Madrid - 28009
info@materia.es | www.materia.es
T. 914 315 020

SUMARIO



20 VIAJE AL EDÉN

Alguna profunda verdad contiene el jardín para que las personas hayamos fijado en él nuestra idea de paraíso. El jardín, en sus distintas manifestaciones a lo largo de la Historia, siempre ha ofrecido al hombre la imagen a perpetuidad de un paraíso.

32 YATCH TOYS TIP-TOP EXCELLENCE PICKS

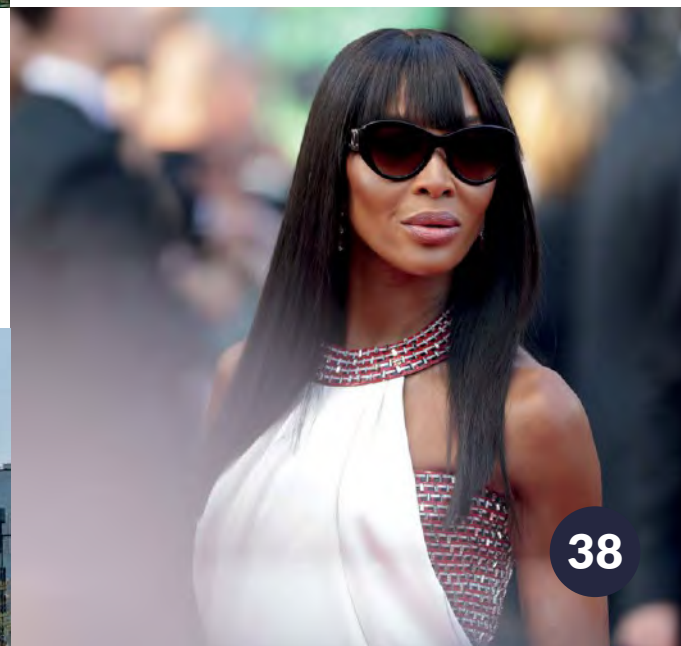
En el espacio dedicado a las selecciones más exigentes se recogen, en este número, las últimas invenciones para disfrutar y divertirse en una travesía por las aguas cálidas del mar durante el verano.

38 LAS GAFAS DE SOL

Nacieron con el único objetivo de proteger los ojos de los rayos de sol pero, en palabras de Karl Lagerfeld, "las gafas de sol se han convertido el accesorio perfecto para cualquier atuendo", tanto para la mujer, como para el hombre.

58 OPEN AIR

En los últimos tiempos, gracias al uso de materiales resistentes a la intemperie, recubrimientos protectores y nuevas técnicas de construcción, el mejor mobiliario de exterior es inherentemente resistente a la exposición a elementos como el sol, la lluvia y la humedad.



70 SWEET DREAMS

El descanso adecuado es indispensable para mantener una buena salud física y mental. Un buen colchón tiene un impacto determinante en la calidad del sueño. El coste diario del mejor colchón no supera al de un café. En términos de salud y bienestar es la más rentable de las inversiones.

Es a los coches eléctricos lo que el 911 es a los deportivos.

EL TAYCAN 100% ELÉCTRICO

Es la emoción que te has estado perdiendo. Es el rendimiento que deseabas con Batería de altas prestaciones y hasta 506 km de autonomía. Es la funcionalidad diaria que no esperarías. Es el Porsche entre los coches eléctricos.

Vívalo desde 95.333,00€*



Centro Porsche Madrid Oeste
C/ Ciruela, 5 - P.E. Carralero II
28220 Majadahonda - Madrid
Tel.: 916 347 810
porsche-madrid oeste.com



PORSCHE



* P.V.P. recomendado para península y Baleares. Incluye transporte, I.V.A e impuesto de matriculación (IEDMT) calculado al tipo estatal aplicable según las emisiones de CO2 del vehículo. El IEDMT puede variar en función de la Comunidad Autónoma donde se ubique su domicilio. Los precios aquí reflejados pueden sufrir modificaciones, y por tanto no son vinculantes. Tenga en cuenta que el vehículo mostrado puede no representar exactamente las especificaciones descritas. Para información más precisa, en relación con el color, equipamiento, accesorios y otras opciones, contacte por favor con su Centro Porsche.

Gama Taycan: Consumo eléctrico combinado (WLTP): 19,6 - 24,8 kWh/100 km; Emisiones de CO2 combinado (WLTP): 0,0 - 0,0 g/km.

SUMARIO

82 PEQUEÑOS DIABLILLOS

No por pequeños tienen menores prestaciones. Entre los modelos de fabricantes premium de automóviles hay algunos que son auténticos bólidos, dotados de una tecnología y equipamiento superiores.

92 JOYERÍA Y ESCULTURAS DE GRAN FORMATO

Muchos artistas han debatido sobre los dos extremos del universo: la inmensidad del cosmos y la pequeñez de la materia. Algunos artistas alternan esculturas una expresión en esculturas gran formato y pequeñas joyas.

96 LAFINCA GOLF

Los 18 hoyos del nuevo campo de LaFinca Golf ya han sido construidos y pronto los privilegiados socios del Club podrán disfrutar de ellos. En estas páginas, se analiza el diseño de cada uno de los hoyos.



104 WORLD TIMER

La visión instantánea, en la esfera, de la hora en los 24 husos horarios es la función más práctica que puede ofrecer un reloj para aquellas personas que están permanentemente conectadas con habitantes de otros puntos del planeta.

110 EL PLACER DEL CHOCOLATE

Decía Joanne Harris -autora de la novela "Chocolat"- que "el chocolate es una palabra que susurra dulzura al oído, deleita los sentidos y despierta los placeres más profundos del alma". Pero no todos los chocolates son iguales.

116 EL ARTE DEL PAISAJE

El paisajismo, como lenguaje humano, expresa valores culturales, estéticos, tradicionales y vanguardistas recorriendo a efectos sensitivos y evocadores con efecto directo sobre las emociones.

CREACIÓN DE LOS CONTENIDOS, REDACCIÓN, DISEÑO, Y PUBLICIDAD:



Abbott & Mac Callan Publishers

Hermosilla, 21, 28001 Madrid. España. Tel. +34 659 65 65 60
www.abbottandmacallan.com

Presidente-CEO: Rafael Rossy · rafael.rossy@abbottandmacallan.com. Adjunta a Dirección-Dtra. Comercial: Sylvia Riera · sylvia.riera@abbottandmacallan.com.
Redacción: Claudio Vauban, Javier Cornelio, Richard Bastien, Lucía Ferrer, Mía Paul, Elena Castro, Francisco Gaspar, Blanca Parera · redaccion@abbottandmacallan.com. Dirección de Arte: Lali R. Parés · lalirpares@abbottandmacallan.com. Impresión: Grupo Gráfico LV.

La Finca declina toda responsabilidad sobre los artículos, opiniones vertidas y publicidades incluidas en esta revista en Abbott & Mac Callan Publishers, S.A., propietaria de los derechos sobre diseños, redacción y fotografías. Queda prohibida cualquier reproducción de su contenido sin la autorización escrita de Abbott & Mac Callan Publishers, S.A.


VISTA ALEGRE
1824



TEXTILES
El nuevo capítulo en una historia de seducción.

GARDENER CALENDAR

CONCURSO DE PATIOS

Desde 1921, los patios de Córdoba se engalanan de flores para competir en el concurso que cada año se celebra en la primera quincena de mayo y abren sus puertas para ser visitados. Participan cerca de medio centenar de patios.



NATIONAL CHERRY BLOSSOM FESTIVAL

El festival nacional de los cerezos en flor es una celebración anual de dos semanas en Washington D. C. para conmemorar el regalo que el 27 de marzo de 1912 hizo el alcalde de Tokio, Yukio Ozaki de 3.000 cerezos japoneses. Estos cerezos señalan, con sus flores de colores rosa claro y blanco, la llegada de la primavera en los alrededores de la parte del Tidal Basin, en el parque West Potomac.



CHELSEA FLOWER SHOW

Se celebra en Londres cada mayo. Reúne a más de 500 expositores de todo el mundo, que muestran sus últimas creaciones en diseño de jardines, paisajismo y horticultura. Chelsea Flower Show es de visita obligada para los profesionales del sector, pero también la disfrutará cualquier aficionado a la jardinería. Es una de las ferias de paisajismo más importante del mundo.



IPM ESSEN

Se celebra cada dos años en el Messe Essen, en Renania del Norte-Westfalia (Alemania) y está considerada la feria internacional de horticultura más importante del mundo. Reúne a más de 2.500 expositores de cerca de medio centenar de países. IPM Essen también es una formidable oportunidad para los aficionados a la jardinería de aprender sobre las últimas novedades en el mundo de las flores y las plantas.

FESTIVAL DE LA LAVANDA

Cada mes de julio desde 2015 los campos de Brihuega –a una hora de Madrid– se visten de morado e impregnan el aire con el aroma de lavanda, un verdadero espectáculo que despierta los sentidos. Merece la pena visitarlo.



EXPOSICIÓN UNIVERSAL DE ORQUIDEAS

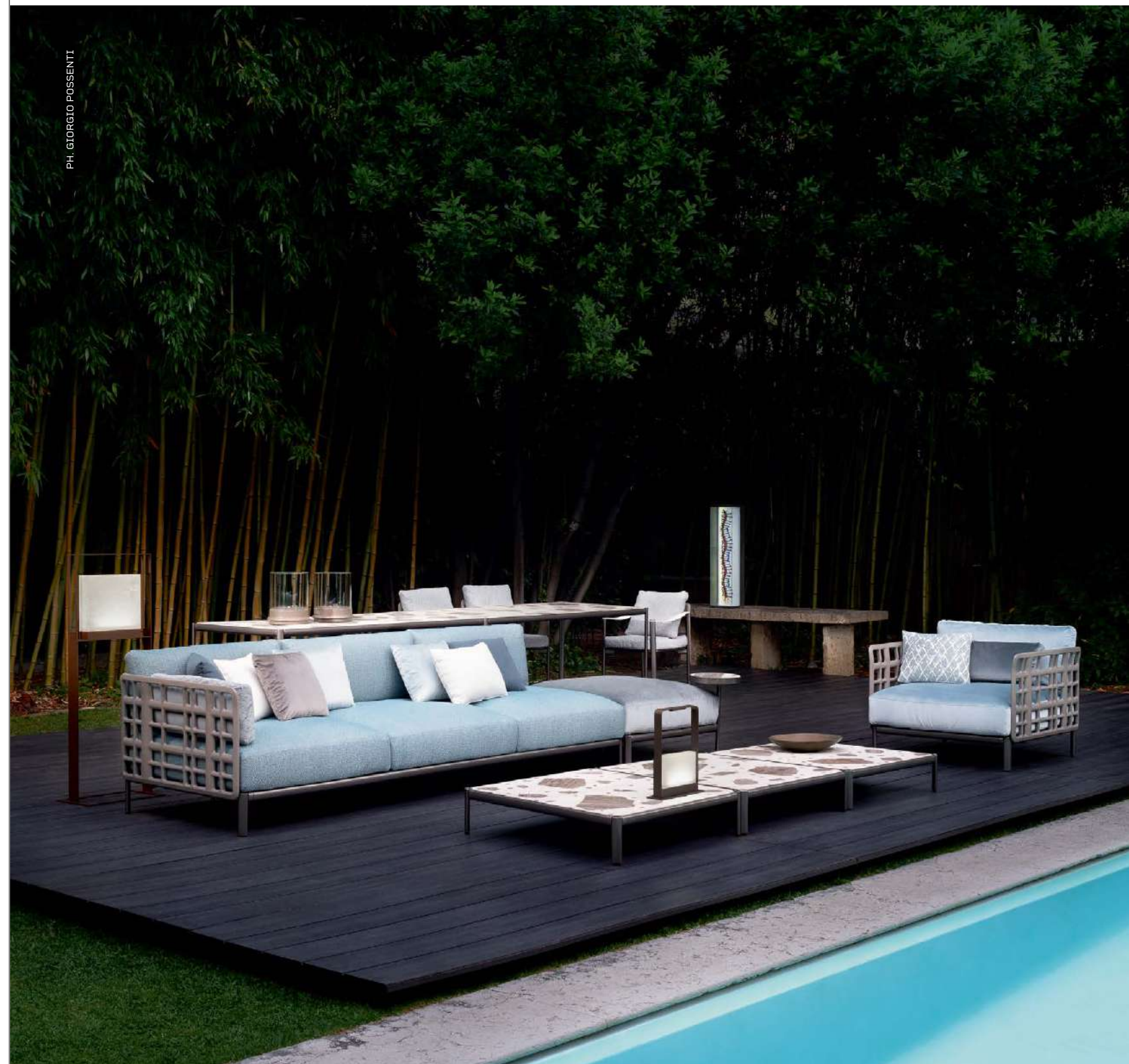
En Ecuador hay más de 4.000 especies de orquídeas. Buena parte de ellas puede admirarse en su Exposición Universal

TESSELAAR TULIP FESTIVAL

Se ha convertido en una atracción turística icónica en Victoria (Australia), con más de 120 variedades de tulipanes que se muestran en una granja de 22 hectáreas.

CONCURSO DE ROSAS DE LA BAGATELLE

El Concours International de Roses Nouvelles de Bagatelle se celebra anualmente en junio en el Parque de Bagatelle en el Bois de Boulogne en París. Está dirigido a los cultivadores de nuevas variedades de rosas, pero es atractiva la asistencia para todos los públicos, incluidos aficionados a las flores o a la fotografía.



PH. GIORGIO POSSENTI

EXQUISITELY HANDCRAFTED OBJECTS SHAPING UNIQUE AND PERSONAL **PLACES TO LIVE** SINCE 1898

VIAJE AL EDÉN

El jardín, en sus distintas manifestaciones a lo largo de la Historia, siempre ha ofrecido al hombre la imagen a perpetuidad de un paraíso.

LUJCIÁ FERRER · ABBOTT & MAC CALLAN PUBLISHERS

MEZCLA de arquitectura, arte y paisaje, alguna profunda verdad contiene el jardín para que las personas hayamos fijado en él nuestra idea de paraíso. Es un lugar de ensueño, de meditación, de fiesta, de goce estético y sensual, pero también de hondo valor tanto del patrimonio histórico como del natural.

El hombre ha transformado la tierra dejando en el jardín una muestra viva de lo que es capaz de hacer en su admiración por el planeta. En la Tierra viven cientos de miles de especies vegetales distintas dispuestas en el terreno con infinidad de combinaciones orográficas. Donde hay agua, el hombre ha creado un jardín; diferente según las diversas corrientes de pensamiento, desde Oriente hasta Occidente, y según las necesidades funcionales que han dado lugar a diferentes expresiones paisajísticas.

Acostumbrados a la cercanía del poder y a la frecuentación de los jardines, Bacon escribió que "en las épocas en que las costumbres adquieren civilización y elegancia, los hombres construyen jardines, como si los jardines fueran el signo de la perfección más grande". Probablemente ninguno de ellos alcance esa perfección, pero los jardines más bellos del mundo bien merecen un viaje hasta ellos.

KEUKENHOF

La ciudad de Lisse, en la Holanda Meridional, ha sido siempre testimonio del amor de los neerlandeses por las flores y, desde 1949, esa pasión se concentra en Keukenhof (que ilustra la fotografía de la página derecha). Es el mayor jardín floral del mundo: son 32 hectáreas con más de 15 kilómetros de caminos transitables

a pie y más de siete millones de flores, con un amplísimo predominio de tulipanes de todos los colores.

Aunque Keukenhof abrió sus puertas en 1949, la finca Slot Teylingen donde se encuentra se definió durante el siglo XIX siguiendo los patrones del clasicismo inglés y ésta es la forma que se mantiene aún en un Keukenhof que cuenta con más de 2.500 árboles de 87 especies distintas. Fue al pasar la propiedad a manos de la familia Van Pallant cuando el paisajismo tomó protagonismo con el apoyo de la familia de jardineros Zoicher.

Hay quien afirma que los que no han estado en Keukenhof, no han estado en Holanda. Y, aunque se encuentra a escasos 20 minutos del aeropuerto internacional de Ámsterdam-Schiphol, su visita no es tan fácil: el parque abre sólo durante los dos meses del año en los que florecen los bulbos, desde finales de marzo hasta mediados de abril, dependiendo del tiempo.

Desde sus inicios, la exhibición floral de Keukenhof ha recibido el apoyo de la Casa Real holandesa y es frecuente que algún miembro de la familia real asista a la apertura al público de la muestra.

Dada su proximidad a Amsterdam, la visita a Lisse no aconseja el riesgo de hospedarse en un hotel de esta ciudad, habiendo en la capital establecimientos de la categoría del histórico De L'Europe Amsterdam Hotel –con su restaurante Bord'Eau y sus dos estrellas Michelin–, del TwentySeve –un Small Luxury Hotel ubicado en la céntrica Dam Square, junto al palacio real–, o del Conservatorium Hotel –que ocupa un antiguo edificio completamente renovado en su interior y que fue en el pasado un banco antes de albergar el conservatorio de la ciudad–.



**LA TRADICIÓN JARDINERA JAPONESA ESTÁ
ÍNTIMAMENTE CONECTADA CON LOS AVANZADOS
MÉTODOS DE PRODUCCIÓN DEL ARROZ.**

KIOTO

Los jardines de los alrededores del templo de Byōdō-in, en Kioto, esparcieron su influencia por los de todo Japón. No hay que olvidar que Kioto –que en japonés significa "ciudad capital" –tuvo ese estatus desde 794 hasta 1868, cuando lo perdió en favor de Tokio. El estanque Ajike, en el interior de los terrenos del templo, realza aún más, la belleza colorista de ese modélico jardín.

Pero éste no es el único jardín interesante de la ciudad; existen otros de visita muy recomendable, como el del templo Zen de Ryōan-ji, decorado con rocas, musgo y grava, el del recinto monástico de Nanzen-ji –residencia imperial en 1264– que en otoño se cubre del rojo de las hojas o del templo Daigo-ji.

El desarrollo más importante de los jardines japoneses ha tenido lugar en los últimos mil años. El auge

de esta tradición jardinera japonesa está íntimamente conectada con la introducción de avanzados métodos de producción del arroz y las hortalizas.

Los trabajos de mantenimiento de un jardín japonés son mucho más exigentes que los de otros tipos de jardines, ya que su infinidad de detalles requieren un cuidado extremo y a diario.

En Kioto hay varios hoteles de cinco estrellas que ofrecen, además de lo que se espera de un establecimiento de esa categoría –como elegantes y espaciosas habitaciones, un servicio de la máxima calidad, un buen restaurante y un spa–, su propio jardín japonés que los huéspedes disfrutaban desde sus habitaciones, como el Four Seasons, Aman, Roku Kioto, Garrya Nijo Castle Kyoto, etc.

Hoteles, como Aman Kioto, disponen de sus propios jardines para el disfrute desde la habitación. Siguiendo doble página: templo Daigo-ji.



EQE SUV

PARA NUEVOS DESAFÍOS.

Nuevo EQE SUV 100% eléctrico.

Explora nuevos horizontes con el nuevo **EQE SUV** y sácale partido a sus **565 km de autonomía eléctrica** con el **sistema Electric Intelligence**, que planifica la ruta más rápida y tus paradas de recarga. Y si quieres ser más eficiente, el **asistente ECO** te ayuda a conducir consumiendo menos energía y aumentando así la autonomía.

Descúbrelo en:
Santogal.



EQE SUV: consumo eléctrico en kWh/100 km (ciclo mixto):
18,5 - 25,6; emisiones de CO₂ en g/km (ciclo mixto): 0.

Los valores de consumo de energía y autonomía eléctrica se han obtenido a partir del procedimiento de medición prescrito en el Reglamento (UE) 715/2017 en su versión actual vigente. Los valores de consumo de combustible se calcularon sobre la base de esos valores.

santogal

Concesionario Mercedes-Benz
C/Londres, 40. Polígono Industrial Europolis. 28232 LAS ROZAS. Tel.: 910 488 100. www.mercedes-benz-santogal.es



ANDRÉ LE NÔTRE, DISEÑADOR DE LOS JARDINES DE VERSALLES, PROYECTÓ CINCO AÑOS ANTES LOS DE VAUX-LE-VICOMTE PARA UNO DE LOS MINISTROS DEL REY.

LOS JARDINES DE LA ÎLE-DE-FRANCE

Los jardines franceses son un testimonio de la historia y la cultura del país y una fuente de inspiración para jardineros de todo el planeta. No hay en el mundo ninguno más renombrado que el de Versalles. Fue diseñado por André Le Nôtre en 1661 para el Luis XIV con el fin de ser un reflejo de su poder y la riqueza. Era ahí, en el máximo exponente del clasicismo paisajístico francés, el lugar donde la nobleza podía acudir para celebrar fiestas y otros tipos de eventos. Los jardines de Versalles son un ejemplo del estilo formal francés, caracterizado por sus diseños geométricos, sus fuentes y esculturas.

Cinco años antes, André Le Nôtre había proyectado para el financiero Nicolas Fouquet –influyente ministro del rey–, los jardines de Vaux-le-Vicomte. Aunque más pequeños y menos formales, en su alzado está en el origen de los jardines de Versalles. Son una visita olvidada muchas veces pero muy recomendable. Cuentan con el aliciente de ofrecer un ambiente más íntimo y contener admirables parterres de flores, fuentes y esculturas.

Versalles se encuentra a 20 minutos en coche desde París y Vaux-Le-Vicomte a 50 kilómetros, por lo que lo más recomendable es alojarse en alguno de los formidables hoteles de la capital. La visita a Vaux-Le-Vicomte sí pue-

De izquierda a derecha y de arriba a abajo: château de Vaux-le-Vicomte; plato de L'Axel Resturant; jardines de Vaux-le-Vicomte.



Flora
Nueva colección

Puntos de venta

Madrid: Tienda Vista Alegre, Calle de Claudio Coello 53
Barcelona: Tienda Vista Alegre, Avenida Diagonal 467

BORDALLOPINHEIRO.COM



CLAUDE MONET COMPRÓ UNA CASA EN GIVERNY EN 1883. EN ELLA CREÓ UN JARDÍN Y PASÓ EL RESTO DE SU VIDA PINTÁNDOLO Y CUIDÁNDOLO.

de ser un pretexto para almorzar en L'Axel Restaurant en Fontainebleau y seguidamente ir a visitar el formidable palacio de la ciudad, que introdujo en Francia el manierismo italiano, tanto en la ornamentación del interior como en los propios jardines.

Si el viaje es en junio, la estancia en París encontrará otro motivo floral de relevancia en el Concurso de rosas de Bagatelle, una competición creada en 1907 y que se celebra cada año en el Parque de Bagatelle, en el Bois de Boulogne, y en el que se compiten un centenar de nuevas variedades de rosas, que son juzgadas principalmente en función de su belleza, fragancia y resistencia a las enfermedades.

Muy diferentes son los jardines de Giverny, situados a unos 80 kilómetros al noroeste de París. Son un buen ejemplo del estilo impresionista francés, que se caracteriza por sus diseños inspirados en la naturaleza, sus flores de colores vivos, y sus senderos sinuosos. Fueron creados por Claude Monet, quien compró la casa y los jardines en 1883, y pasó el resto de su vida trabajando en ellos. Son una obra de arte en sí mismos, y el tema de muchas de las pinturas de Monet. Se compone de tres partes: el jardín de agua, el de flores y el jardín japonés. Cerca de Giverny se encuentra la Domaine de Primard, un Relais & Châteaux donde se puede pasar una noche alejados del bullicio urbano.

Pág. anterior: parque de Bagatelle. Abajo a la izquierda: fotografía y óleo de Monet de su jardín de Giverny. Derecha: Domaine de Primard.



**DISEÑADOS POR HENRY HOARE II EN EL SIGLO XVIII,
LOS JARDINES DE STOURHEAD SON, POSIBLEMENTE,
LOS MÁS IMPRESIONANTES DEL REINO UNIDO.**

En oposición al estilo formal francés –con sus diseños geométricos, sus fuentes y esculturas– se originó en Inglaterra en el siglo XVIII un paisajismo que buscaba esencialmente un efecto de belleza natural para crear paisajes impresionantes. Uno de los paisajistas británicos más prolíficos fue 'Capability' Brown. No obstante, el jardín inglés más imponente es posiblemente el de Stourhead. Diseñado por Henry Hoare II y construido entre 1741 y 1780 alrededor de un gran lago artificial ocupa una superficie de más de diez kilómetros cuadrados.

Stourhead se encuentra a poco más de una hora del aeropuerto de Heathrow. Si se desea pasar la noche cerca, la opción de alojamiento más recomendable es The Newt in Somerset, un acogedor hotel situado

a 15 kilómetros que ocupa un palacio palladiano del siglo XVII con una elegante decoración contemporánea. Los jardines del hotel, diseñados por el paisajista Patrice Taravella, contienen, en su parte central, 460 manzanos dispuestos en un laberinto de estilo barroco en forma de huevo.

Jardines que merezcan por sí solos un viaje hay muchos más. Ya sólo en los alrededores de París habría por lo menos una decena de renombre. Particularmente grave sería que este artículo concluyera sin, al menos, mencionar tres jardines muy diferentes a los vistos y que se cuentan entre los más famosos del mundo: el jardín andalusí del Generalife en Granada, el jardín italiano de Villa d'Este en Tivoli y el jardín barroco de Peterhof en San Petersburgo. ↪

Además de un lago artificial, los jardines de Stourhead incluyen tres templos decorativos de estilo griego dedicados a Ceres, Apolo y Hércules.



**NU
BA**

BEYOND THE EXPERIENCE

El día que entendí que lo único que me voy a llevar es lo que vivo,
empecé a vivir lo que me quiero llevar

Y tú, ¿qué quieres vivir?

*Un viaje épico por el Nilo a bordo de Kazazian Cruises.



ESPAÑA
MÉXICO
USA
nuba.com



YACHT TOYS TIP-TOP EXCELLENCE PICKS



U-BOAT WORX SUPER YACHT SUB 3

Con una capacidad de tres ocupantes y la posibilidad de descender hasta los 300 metros de profundidad, U-Boat Worx Super Yacht Sub 3 es el modelo de submarino más versátil, inteligente y óptimo para transportar en la embarcación. Cuenta con un diseño pensado para satisfacer las expectativas de los propietarios de superyates. El innovador diseño del casco a presión proporciona una vista prácticamente sin obstáculos para que todos puedan ver los secretos ocultos de las profundidades.

Con una capacidad de tres ocupantes y la posibilidad de descender hasta los 300 metros de profundidad, U-Boat Worx Super Yacht Sub 3 es el modelo de submarino más versátil, inteligente y óptimo para transportar en la embarcación. Cuenta con un diseño pensado para satisfacer las expectativas de los propietarios de superyates. El innovador diseño del casco a presión proporciona una vista prácticamente sin obstáculos para que todos puedan ver los secretos ocultos de las profundidades.



SUBLUE NAVBLOW

Navbow es un scooter subacuático de última generación, extremadamente potente pero a la vez ágil, que incorpora más de un centenar de patentes. Supera a los scooters anteriores con su diseño fácil de usar, su potente motor y una amplia variedad de accesorios, permitiendo disfrutar de la velocidad extrema bajo el agua mientras proporciona la máxima flexibilidad y facilidad de manejo. www.shopsublue.com



MANTA 5 HYDROFOILER SL3

Se trata de una revolucionaria bicicleta acuática eléctrica que permite vivir la surrealista experiencia de pedalear sobre el agua del mismo modo que en el asfalto. La bicicleta flota en posición vertical en el agua cuando está parada. Al dejar de pedalear, la bicicleta baja hasta que el chasis quede flotando sobre la superficie. Está garantizado su funcionamiento hasta un peso máximo de 100 kg. www.manta5.com



ECOBIOBALL GOLF

Esta bola soluble en agua y 100% eco friendly es la ideal para la práctica del swing en la cubierta del barco. Se trata de la primera bola de golf ecológica y biodegradable para la práctica de este deporte en entornos marinos que contiene comida para peces en su núcleo. www.albusgolf.com



JETBOARD YUJET SURFER XT

Los primeros jetboards sorprendieron a todos los aficionados al surf y la náutica. Pero eran muy pesados, lentos y disponían de una carga limitada. Jetboard Yujet Surfer XT es el jetboard eléctrico más duradero y potente. Es capaz de alcanzar velocidades sobre la superficie del agua de hasta 24 millas por hora con un tiempo de viaje de hasta 40 minutos. Es extremadamente ligero (ha sido construido íntegramente con fibra de carbono). Incluye una batería de iones de litio de 36 mAh, un cargador de batería inteligente, un control remoto inalámbrico (con el propio cargador de control remoto), el juego de cuatro aletas, la correa y una guía de inicio rápido. www.yujetusa.com



NOMAD 2

Nomad es un sistema de buceo compacto y fácil de usar alimentado por batería que proporciona aire comprimido al buceador desde la superficie a través de una manguera mientras respira bajo el agua hasta una profundidad máxima de 30 pies. www.diveblu3.com



EFOIL DE LIFT EFOILS

El eFoiling ha revolucionado los deportes acuáticos desde hace un lustro, al proporcionar una manera nueva, asombrosa y fácil de volar sobre el agua. Consiste en una tabla de surf con una hélice eléctrica justo encima del ala del hidrofoil. www.ibizafoils.com



HILUCKEY POWER BANK SOLAR

No debe preocuparse si fondea en una pequeña isla sin enchufes, porque podrá cargar con rapidez su móvil (o su lap top) gracias a los cuatro paneles solares de Power Bank Solar, que incorpora una batería de polímero de litio de 25.000mAh. www.hiluckey.com

OLYMPUS TOUGH TG-6

Es una cámara antichoc y sumergible fabricada para soportar todos los lugares extremos que uno desee explorar, incluidos la nieve y bajo el agua (hasta 15 metros de profundidad), porque en todos esos entornos hostiles seguirá grabando fotos y videos. Dispone de un objetivo gran angular de alta velocidad F2.0 y la capacidad de fotografiar una secuencia con 20 fotogramas por segundo. www.explore.omsystem.com



BOOM 3 WATERPROOF BLUETOOTH SPEAKER

Se trata de un altavoz bluetooth inalámbrico y superportátil, que proporciona un sonido de 360° equilibrado, graves profundos, control de la música mediante simple pulsación. Es impermeable y resistente al polvo y las caídas y está recubierto de un resistente tejido de alto rendimiento. Dispone de energía para 15 horas de fiesta. Es un altavoz para llevar a todas partes. www.ultimateears.com



TAKUMA ETOW

Proporciona una forma totalmente nueva de experimentar la libertad sobre el agua. Este nuevo invento de Tukuma, eTow, es un remolcador acuático eléctrico es movido por dos propulsores a chorro capaces de arrastrar a un esquiador. Es tan seguro y fácil de usar que se maneja y maniobra intuitivamente. Dispone de una autonomía de 60 a 85 minutos y de hasta 45 km/h. www.takuma.com



14 DE SEPTIEMBRE

 LAFINCA | GRAND CAFÉ



lafincagrandcafe.com





LAS GAFAS DE SOL

"Las gafas de sol son hoy el accesorio perfecto para cualquier atuendo".

Karl Lagerfeld

BLANCA PARERA

ABBOTT & MAC CALLAN PUBLISHERS

NACIERON con el objetivo único de proteger los ojos de los rayos de sol y del exceso de luz. Los esquimales y algunos pueblos indígenas que viven en regiones árticas usaban las llamadas 'gafas de nieve' hechas con un marco de madera o hueso con ranuras estrechas talladas en la parte frontal que solo permitían que una cantidad controlada de luz ingresase a los ojos, protegiéndolos así de los dañinos rayos ultravioleta y reduciendo el deslumbramiento causado por la nieve brillante. Con el mismo fin, en el siglo XII, en China, se utilizaban lentes planas de cuarzo ahumado.

Fue, en el siglo XVIII, cuando el óptico británico James Ayscough comenzó a experimentar con lentes tintadas con el propósito de corregir ciertos problemas de visión y aliviar la sensibilidad a la luz. Pero no fue hasta los años 30 del pasado siglo cuando aparecieron las gafas de sol polarizadas. Fue un invento de Edwin H. Land, el fundador de la compañía Polaroid.

Pero la popularización de las gafas de sol no sólo como un instrumento para la protección- sino como accesorio de moda, llegó en los primeros años de la década de los 60 y el cine jugó un papel decisivo para su éxito. Las gafas oversize que Audrey Hepburn lució en la película "Desayuno con diamantes" ("Breakfast at Tiffany's") o las pantos que lleva-

**EL CINE HA SIDO UN INSTRUMENTO DE PROMOCIÓN
DE DECENAS DE MODELOS Y DISEÑOS
DE GAFAS DE SOL.**

ba Cary Grant en "Con la muerte en los talones" (North by Northwest) –diseñadas ambas por el óptico londinense Oliver Goldsmith– se convirtieron en un accesorio de moda codiciado. Los espectadores, inspirados en el estilo y la elegancia de los personajes que buscaban replicar en su propia vida, aumentaron sensiblemente la demanda de las gafas de sol.

El cine ha sido un instrumento de promoción de múltiples modelos y diseños de gafas. Mariyn Monroe popularizó las *cat eye sunglasses* que llevó, en los años 50, en varias ocasiones. Las gafas de sol plegables Persol 714, se volvieron icónicas gracias al actor Steve McQueen, que las usó en la película "The Thomas Crown Affair", en 1968.

En "Easy Rider" a finales de los años 60, Peter Fonda y Dennis Hopper llevaban las gafas de estilo aviador que se popularizaron gracias a la película, pero sin alcanzar los niveles que consiguió "Top Gun" a mediados de los años 80 cuando las gafas Ray-Ban de Tom Cruise se convirtieron en el modelo más popular. Pocos años antes, Cruise ya había popularizado las Ray-Ban Wayfarer en "Risky Business".

Una lista de gafas promocionadas en la gran pantalla sería interminable: además de las más elegantes ya mencionadas del cine clásico de los 60, deberían añadirse las gafas de sol con forma de corazón, usadas por Sue Lyon en la película "Lolita" de 1962; las futuristas de "Blade Runner" en 1982; las de sol cuadradas de Schwarzenegger en "Terminator"

**OLIVER GOLDSMITH DISEÑÓ LAS FAMOSAS GAFAS
DE 'DESAYUNO CON DIAMANTES' Y DE
'CON LA MUERTE EN LOS TALONES'.**

en 1984 y las *glacier* de Sarah Connor en "Terminator 2" en 1991; las gafas estilizadas de los protagonistas de "The Matrix" en 1999; las Oliver Peoples de Christian Bale en "American Psycho" en el año 2000 o las Moscot Lemtosh que Leonardo DiCaprio llevaba en "The Great Gatsby" en 2013.

En todo este tiempo, las gafas de sol han evolucionado continuamente en términos de diseño, materiales y tecnología de protección solar. Hoy, convirtiéndose en un elemento indispensable tanto para la moda como para el cuidado de los ojos bajo la exposición solar y, aunque no cesan de aparecer modelos completamente nuevos, las reediciones de las gafas *vintage* son las que gozan ahora del mayor favor de la moda.

Cuando se habla con rigor de las gafas de sol, hay algunos nombres cuyo prestigio y reputación reclaman ser citados:

Por sus innovadores diseños de gafas, en los años que rompieron con las convenciones de la época y establecieron nuevas tendencias en la moda eyewear, Oliver Goldsmith deberá ocupar un lugar privilegiado en esa lista. No en vano, es el autor de dos de las gafas mencionadas (las Audrey "Desayuno con diamantes" y las Manhattan de "Con la muerte en los talones"). Pero Goldsmith diseñó a medida gafas para muchas otras celebrities, como Grace Kelly, Michael Caine y Peter Sellers, que las usaron tanto en la pantalla como en su vida personal. Clare Goldsmith,

Página anterior, las gafas diseñadas por Oliver Goldsmith para "Desayuno con diamantes". Abajo, gafas Manhattan, también de Oliver Goldsmith.

Izquierda, Steve McQueen, con las Persol 714 en "The Thomas Crown Affair". Izquierda, Tom Cruise con las Ray-Ban de aviador en "Top Gun".



LA CASA JAPONESA MATSUDA ELABORA LAS GAFAS DE SOL ARTESANALES MÁS FINAS DEL MERCADO, CON IMPRESIONANTES TRABAJOS DE GRABADO.

la nieta de Oliver es hoy quien, desde su establecimiento de Notting Hill, diseña gafas para sus clientes y vende la colección ready-to-wear de la firma.

Luxottica Group es, de largo, el mayor productor del mundo de gafas premium. Suyas son marcas ya mencionadas como Ray-Ban, Persol y Oliver Peoples, pero además este grupo italiano produce y comercializa bajo licencia las gafas de casas del prestigio de Chanel, Prada, Ralph Lauren, Armani, Ferrari y varias decenas de marcas más, que se benefician de su experiencia y saber hacer, sus economías de escala y dominio del mercado.

Más pequeño que Luxottica es Safilo Group, también italiano, que cuenta en su haber con marcas como Carrera, Polaroid, Carolina Herrera, Boss, Jimmy Choo, Missoni, Moschino, Pierre Cardin, entre otras muchas.

En el otro extremo de Luxottica, en cuanto a dimensión, hay pequeñas compañías –muchas de ellas con una larga historia– que ofrecen gafas de sol con diseños exclusivos y excelente calidad de materiales y terminaciones: las parisinas E. B. Meyrowitz y Maison Bonnet, la neoyorquina Moscot y la londinense Cutler and Gross. Hay también marcas relativamente nuevas que están aportando modelos muy interesantes como la londinense Cubitts, la italiana TBD, Jacques Marie Mage, la australiana Le Specs, la alemana Mykita, Wires, Taylor Morris, Linda Farrow, Banton, Kirk, Ace & Tate, y un interminable etcétera.

Muy singular es el caso de la casa japonesa Matsuda, fundada por Mitsuhiro Matsuda en 1967, que produce las gafas de sol de elaboración artesanal más fina, que incorporan impresionantes detalles de grabado. 🐉

Aristóteles Onassis y su mujer Jacqueline; Keanu Reeves y Carrie-Anne Mossen en "The Matrix". Dcha.: Sienna Miller con unas cat eye sunglasses.



MATERIA
ARCHITECTURE & DESIGN

Distribuidor oficial:
C/ Alcalá 70, 28009 Madrid
T. 914315020 - info@materia.es
www.materia.es

Boffi | DePadova



EYES WIDE CHANEL

Sin perder su unidad de estilo y su razón de ser, puede afirmarse que Chanel es un gran conjunto de compañías que operan en mundos muy diferentes.

BLANCA PARERA

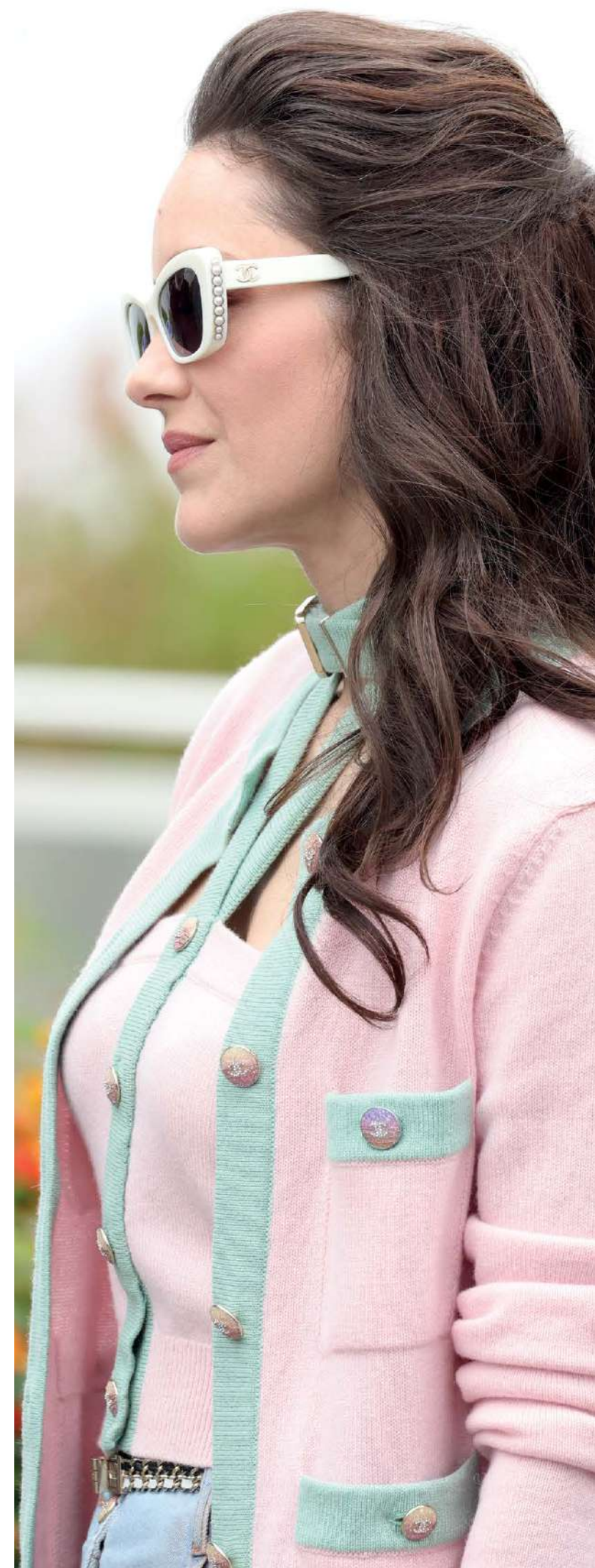
ABBOTT & MAC CALLAN PUBLISHERS

HABLAMOS de sectores tan distintos como la alta costura, el calzado y la marroquinería, la joyería, la relojería, el perfume, la cosmética, etc. Y, de hecho, no hay accesorio que vista una mujer que no haya sido redefinido por Chanel con el ADN filosófico que le imprimió su fundadora, con esa estética singular e imperecedera y con los rigurosos patrones de calidad que le han proporcionado, en todos ellos, los más altos niveles de liderazgo.

Un accesorio como las gafas no podía ser una excepción. Chanel presenta cada año nuevas colecciones donde los códigos y motivos más emblemáticos de la Maison adornan las gafas de sol y sus versiones ópticas, para proporcionar a la mujer de hoy un look elegante, urbano y con un estilo consonante con el conjunto de las creaciones de cada temporada.

La doble C refinada que identifica a la marca confiere un toque de sofisticación a sus monturas y las patillas acolchadas muestran una doble trenza adornada con pedrería, en un espíritu masculino-femenino, ya sea en sus gafas de sol cuadradas, las rectangulares o redondas, las de montura mariposa, las de ojo de gato, las gafas de sol pantos o, incluso, las estilo piloto.

Algunas fotografías immortalizaron a Gabrielle Chanel luciendo unas gafas negras con originales



LOS CÓDIGOS Y MOTIVOS MÁS EMBLEMÁTICOS DE CHANEL ADORNAN SUS GAFAS PARA PROPORCIONAR UN LOOK SOFISTICADO Y CONTEMPORÁNEO.

diseños. Y es que esta mujer, que transformó por completo la moda femenina, afirmaba, ya en su tiempo, que "ningún hombre podía hacer que una mujer se sintiera tan protegida como un abrigo de cachemir y unas gafas de sol". Y hoy las gafas son un accesorio indispensable para la mujer.

En la campaña de gafas de 2023, se combinan las monturas oversize de mariposa con los códigos de la Maison para proporcionar un look a la vez moderno y atemporal. La modelo suiza Vivienne Rohner, la coreana Shin Hyun-ji y el músico neoyorkino Nile Rodgers, retratados por Karim Sadli, han sido los protagonistas de esta campaña impregnada de un aura setentera, con la que Chanel quiere rendir un homenaje a la alta sociedad cosmopolita, a los artistas

y a las reinas y reyes de la noche que se encuentran en las discotecas y en fiestas.

La Maison ha puesto siempre especial empeño en la selección de los mejores colaboradores en todos los ámbitos; por ello, para la producción de sus colecciones de gafas, que requiere altos niveles de especialización, innovación y saber hacer, quiso contar con la experiencia de una casa como Luxotica.

Las gafas de Chanel pueden adquirirse en su propia web, que dispone incluso de un probador virtual con realidad aumentada. No obstante, para asegurar la mejor elección entre tantos modelos, la Maison recomienda a sus compradoras acercarse a la boutique Chanel más cercana.

Las modelos Vivienne Rohner y Shin Hyun-ji han sido las protagonistas de la campaña de gafas de 2023 de Chanel.



TR TEATRO REAL

DESCUBRE LA NUEVA TEMPORADA

Un repertorio que abarca desde los clásicos más queridos hasta las últimas obras maestras contemporáneas, con emocionantes producciones, grandes estrenos, compañías de danza de renombre internacional y la participación de artistas e intérpretes de primera fila.

LUIGI CHERUBINI
MEDEA
19 SEPT - 4 OCT 2023
ESTRENO EN EL TEATRO REAL

FEDERICO MORENO TORROBA
LUISA FERNANDA*
25 OCT 2023

GEORG FRIEDRICH HÄNDEL
ORLANDO
31 OCT - 12 NOV 2023
ESTRENO EN EL TEATRO REAL

JOSEPH HAYDN
ORLANDO PALADINO*
1 NOV 2023
ESTRENO EN EL TEATRO REAL

STANISLAW MONIUSZKO
HALKA*
9 - 11 NOV 2023
ESTRENO EN EL TEATRO REAL

GIUSEPPE VERDI
RIGOLETTO
2 DIC 2022 - 2 ENE 2024

CLAUDIO MONTEVERDI
IL RITORNO D'ULISSE IN PATRIA*
4 DIC 2023

JOHANN STRAUSS
EL MURCIÉLAGO*
9 DIC 2023
ESTRENO EN EL TEATRO REAL

ARIBERT REIMANN
LEAR
26 ENE - 7 FEB 2024
ESTRENO EN EL TEATRO REAL

EMILIO DE' CAVALIERI
RAPPRESENTAZIONE DI ANIMA ET DI CORPO*
27 ENE 2024
ESTRENO EN EL TEATRO REAL

HENRY PURCELL
DIDO & AENEAS*
4 FEB 2024

MIECZYSLAW WEINBERG
LA PASAJERA
1 - 24 MAR 2024
ESTRENO EN EL TEATRO REAL

FRANCIS POULENC / ARNOLD SCHOENBERG
LA VOZ HUMANA / LA ESPERA
17 - 28 MAR 2024
ESTRENO EN EL TEATRO REAL

GEORGES BIZET
CARMEN*
27 MAR 2024

RICHARD WAGNER
LOS MAESTROS CANTORES DE NÜREMBERG
24 ABR - 25 MAY 2024

TOMÁS MARCO
TENORIO
13 - 19 MAY 2024
ESTRENO ABSOLUTO

MARC-ANTOINE CHARPENTIER
MEDEA*
6 - 10 JUN 2024
ESTRENO EN EL TEATRO REAL

GIACOMO PUCCINI
MADAMA BUTTERFLY
30 JUN - 22 JUL 2024

* Ópera en versión de concierto

TEATRO REALES · 9 0 0 2 4 4 8 4 8 · TAQUILLAS



ENTRADAS A LA VENTA 14 JULIO

TEMPORADA
23/24

FEMENINO SINGULAR DETERMINADO

GELISA

Las manolitas Gelisa de punta redonda de Monolo Blahnik son un calzado cómodo y elegante para el verano. Están hechas con piel de becerro blanca con un diseño geométrico cortado con láser y acabado con un tacón plano. www.manoloblahnik.com



VISTA ALEGRE CHINTZ AZUL

Decorada completamente en tonos azules, Chintz Azul de Vista Alegre es una vajilla versátil con rasgos tradicionales que se adapta a una amplia variedad de ambientes –clásicos y modernos– y a todo tipo de ocasiones. vistaalegre.com



ILBAGNOALESSI DE LAUFEN

Esta bañera exenta, ovalada, con faldón y desagüe central de Laufen forma parte de la colección Ilbagnoalessi, un diseño de baño creado por Stefano Giovannoni que ha hechizado el mundo del hogar y que se caracteriza por sus formas intemporales, la imaginación brillante y cierto toque de excentricidad. www.laufen.es



TRAJE DE BAÑO MANOLO DE ERES

El bañador Manolo de Eres reinterpreta para esta temporada el imprescindible bañador asimétrico Effgie, y lo hace con un estampado Perroquet de inspiración tropical.

Ha sido confeccionado en Peau Douce natural –compuesto en un 84% de poliamida y el 16% restante de elastano– se caracteriza por su forma moderna de líneas minimalistas. www.eresparis.com



TOP DE ANDREW GN

Este original top azul de la nueva colección de Andrew Gn presenta detalles intrincados, que incluyen adornos florales de cristal en las mangas aireadas. Está confeccionado en cady y adornado con plumas tonales en los puños para darle más dramatismo. www.net-a-porter.com



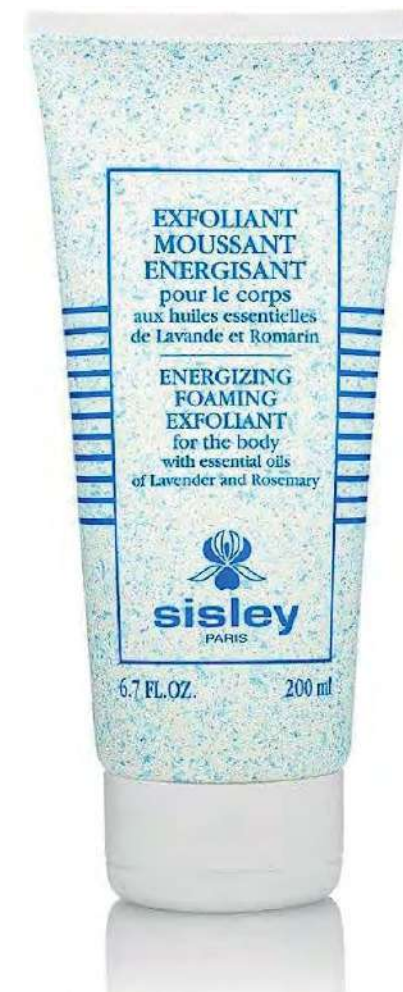
BAOBAB MANHATTAN

Dispuestas en dos frasco de cristal diferentes, decorados con una serigrafía en tonos platino y el azul marino de la arquitectura metálica del edificio Chrysler, las lociones perfumadas para cuerpo y manos Manhattan de Baobab son un auténtico objeto decorativo para el baño y proporciona una fragancia fresca y sofisticada. www.baobabcollection.es



EXFOLIANT MOUSSANT ENERGISANT DE SISLEY

Sisley combina el placer del gel de ducha y la eficiencia de un tratamiento exfoliante. Asocia los beneficios de los aceites esenciales de lavanda y romero, de las microesferas exfoliantes y de los extractos de plantas para eliminar las células muertas y las asperezas. www.sisley-paris.com



LIGHT BLUE SUMMER VIBES

Este frasco estival de Dolce&Gabbana atesora una fragancia floral amadeurada de almizcle que refleja el sueño de una escapada romántica a Capri. www.dolcegabbana.com



FORNASETTI OUTDOOR

Con su tejido jacquard estampado bicolor, los cojines de Fornasetti han sido confeccionados con un tejido 100% acrílico con el fin de que puedan resistir las inclemencias del exterior. Sus medidas son de 40 x 40 cm y están disponibles en varios colores www.fornasetti.com



DIFUSOR BELLISSIMA

Diffon Supreme Ion Care XL integra difusor y secador en una sola herramienta que seca y protege los rizos, dejándolos suaves y definidos. La tecnología Ceramica & Argan Oil ejerce una acción antiencrespamiento y antisequedad, Ion Care Technology mantiene el cabello hidratado, y el control digital del calor lo protege. bellissima.com



GESSI ANELLO

Umberto Gessi y su hijo Gian Luca fundaron, en 1992, Gessi en un pequeño taller. Gracias a sus diseños e innovaciones, no tardó en convertirse en una compañía global de grifería y en todo un exponente del Made in Italy. En la colección Anello, por ejemplo, Gessi tomó inspiración de la joyería para crear una grifería muy singular, de diseño armonioso y elegante en el que se funden tradición y modernidad y en la que los materiales son tratados como en la alta orfebrería. Es un brillante ejemplo de la originalidad de sus propuestas y del saber hacer de esta casa, cuyos productos pueden adquirirse en Materia. materia.es



ELENA DE GABRIELA HEARST



Inspirado en una armadura, el top Elena de Gabriela Hearst está confeccionado con lana merino y cuero dorado con un corte asimétrico y sin rematar. www.net-a-porter.com

COLGANTE MINI CRUZ DE DURÁN JOYEROS

Cada una de las joyas que crea Durán Joyeros –desde las más exclusivas y elaboradas a las piezas más sobrias– evidencian el saber hacer ancestral de esta firma que cuenta ya con más de 130 años de historia y que es capaz de innovar constantemente en sus técnicas y diseños, utilizando siempre los mejores materiales nobles. Un ejemplo excelente es el Colgante Mini Cruz elaborado en oro rosa y cuya cruz está formada por cinco diamantes negros engastados. duranjoyeros.com



LIVE EKSTRAORDINÆR



Mesa de comedor Macerío, Sillas Hamilton, Lámpara de techo Paedle, Alfombra Leon.



BOCONCEPT.COM

MADRID: Európolis C/ Turín, 9A, Las Rozas · El Corte Inglés Pozuelo · C/ Lagasca 88 · El Corte Inglés Castellana · El Corte Inglés Sanchinarro. BARCELONA: Av. Diagonal 558 · El Corte Inglés Diagonal. MALLORCA: El Corte Inglés Av. de Alexandre Roselló. VALENCIA: El Corte Inglés Pintor Sorolla. ALICANTE: El Corte Inglés Federico Soto. COSTA DEL SOL: Ctra. de Mijas, km 3,5 · Ctra. de Cadiz km 176 · El Corte Inglés Costa Marbella, Puerto Banús.

BoConcept®

MASCULINO SINGULAR DETERMINADO

BEOSOUND BALANCE

Inspirándose en el minimalismo escandinavo, Bang & Olufsen ha diseñado Beosound Balance que proporciona un sonido nítido de 360 grados. bang-olufsen.com



TIPTREE FRUIT GIN

La familia Wilkin cultiva fruta y elabora conservas en su granja de Tiptree desde 1885. Con esas frutas y London Dry Gin de producción local elaboran sus licores que se acompañan con un gran tarro de mermelada vacío para que se llene de hielo y mantener así la botella bien fría, para servirlo después con Prosecco, limonada o tónica y una rama de canela. tiptree.com



PANTALÓN BLANCO DE CIFONELLI

La historia de Cifonelli tiene sus orígenes en el lejano 1880, cuando Giuseppe Cifonelli abrió su primer taller de sastrería en la ciudad eterna, Roma. Lleva más de siglo y medio vistiendo a hombres elegantes de todo el mundo con sus trajes a medida y, más recientemente, con prendas *ready-to-wear* como estos elegantes pantalones blancos de algodón con pinzas confeccionados en sus talleres italianos. www.cifonelli.com



LUI DE BLANC BLEU

La marca Blanc Bleu nació en un pequeño taller de París hace 44 años con el propósito de vestir a los amantes del mar y la navegación, y poco después abrió su primera boutique en Saint Tropez. Como nuevo homenaje al mar, la marca ha vuelto a editar su icónico jersey de punto confeccionado con un género pensado para durar. blancbleu.fr



GARDEN GLORY

Linda Brattlöf creó una formidable colección de objetos singulares de lujo para el jardín: mangueras, regaderas, macetas y herramientas. gardenglory.com



THE ATOMISER DE AROMATHERAPY ASSOC.

Un difusor de aceite como el de Aromatherapy Associates es el mejor método de mantener una estancia permanentemente perfumada con los aromas del bosque o de flores. aromatherapyassociates.com



CHESTER DE RENZO FRAU PARA POLTRONA FRAU

Cuentan que fue el Conde de Chesterfield quien, con la ayuda de un ebanista inglés, creó el primer sofá chester (muy probablemente, el más famoso del mundo). Pero no pue-

de negarse que fue Renzo Frau, con su compañía Poltrona Frau, quien lo convirtió en un objeto versátil y permanentemente contemporáneo. www.poltronafrau.com

BELVEDERE PREMIUM 3L

Con su toque de vainilla y especias, y su final con notas de almendra, nata y nueces, el vodka Belvedere Premium será más agradecido en su botella de tres litros. belvederevodka.com

YOUTH ARCHITECT CREAM

Biotherm Homme Force Supreme presenta Youth Architect Cream, su crema anti-edad para hombre multi-correctora que cuenta con una nueva fórmula diseñada especialmente para el cuidado de la piel madura y para actuar contra los signos visibles de la edad, devolviéndole a la piel masculina un aspecto joven. biotherm.es



FUNDA DE PUTTER EARL ST. ANDREWS

La funda magnética de Seamusgolf ha sido cosida a mano con los mejores componentes para garantizar que el putter esté protegido con tartán de Earl of St. Andrews con forro polar azul claro y un imán de neodimio. seamusgolf.com



MC2 SAINT BARTH

Es una de las primeras marcas de ropa locales de St. Barth especializada en ropa de baño diseñada para las playas de arena blanca de la isla pero que se venden en todo el mundo. www.mc2saintbarth.com



TASMANIAN RAIN

Dicen que no hay agua más pura en el mundo que la de la lluvia que cae en Tasmania proveniente de las corrientes que vienen del polo Sur, que embotellan los de Tasmanian Rain. tasmanianrain.com



CHAQUETA DE KITON

La expansión de la napolitana Kiton en las últimas décadas ha sido impresionante. La compañía de Ciro Paone vende también *on line* sus chaquetas desestructuradas de estilo partenopeo. www.kiton.com



FORMAN L.A. DE OLIVER PEOPLES

Las gafas de montura de acetato Forman L.A. tienen un diseño de inspiración vintage con una estética que es la quintaesencia de esta compañía norteamericana perteneciente al grupo Luxottica. www.oliverpeoples.com



FREDERIQUE CONSTANT GENEVE

Live your passion



MANUFACTURE
Classic Tourbillon

BEYOND CONVENTIONS

frederiqueconstant.com

AGUAS DE ENSUEÑO

Desde hace tres generaciones, la familia d'Ornano ha unido con éxito la nobleza, el trabajo, la tradición y la innovación.

ELENA CASTRO

ABBOTT AND MACCALLAN PUBLISHERS

EN 1975, Hubert d'Ornano, hijo del empresario Guillaume d'Ornano, fundó con su mujer y su instinto visionario Sisley, una nueva compañía de cosmética basada en la fitocosmetología. Falleció el 28 de septiembre de 2018 habiendo convertido ese sueño en uno de los mayores éxitos mundiales en los sectores de la cosmética y la perfumería.

En la creación de perfumes, la aspiración de Sisley fue, desde el principio, el lanzamiento de fragancias que fueran realmente únicas gracias a la innovación y al empleo de materias primas de calidad singular.

Sisley ha creado la colección Les Eaux Révées (cuya traducción al español es las aguas de ensueño), originada en el encuentro de las inspiraciones de diferentes generaciones de la familia d'Ornano. Presenta seis fragancias unisex de interpretaciones olfativas ideales y ambivalentes para todos los gustos, llamadas por el nombre de seres queridos, terminando con la de Hubert d'Ornano, y a la que antecedieron las de Isa (Isabelle, su esposa) y las de Alma, Eliya, Aria e Ikar. Son seis aguas que envuelven una nueva experiencia, entre notas frescas, florales, cálidas y especiadas, en cuya creación han colaborado seis perfumistas de renombre.

La última incorporación de la colección, L'Eau Révée d'Hubert, contó con la experiencia del na-



riz Alexis Dadier. Se identifica por la chispeante nota corazón del geranio egipcio cultivado en los jardines de Isabelle d'Ornano (el geranio es considerado por los perfumistas como la rosa masculina). Se completa con las notas secas del cedro de Virginia y las terrosas del papiro y, en el fondo, con el dúo de pachulí, un acorde de espuma y la riqueza del ambroxano para una estela refinada y natural.

L'Eau Révée d'Isa toma su inspiración en los paseos de Isabelle y Hubert d'Ornano en un jar-

**L'EAU RÉVÉE D'HUBERT,
DEDICADA A SU FUNDADOR
HUBERT D'ORNANO,
SE IDENTIFICA POR UNA CHISPEANTE
NOTA CORAZÓN DEL GERANIO
EGIPCIO CULTIVADO EN LOS
JARDINES DE LA FAMILIA.**

dín idílico, construido y conservado por ellos con cuidado y pasión. Sorprende por el encuentro precioso de las esencias que la componen y que combinan, en el corazón, el jazmín y el té verde.

Fresca y alegre, si L' Eau Révée d'Alma fuese un paisaje, sería la campiña francesa –con la sensualidad de la bergamota y la peculiaridad de la albahaca–; y L' Eau Révée d'Eliya un bosque tropical o la selva que reluce tras la lluvia –con flores exóticas de nardo y violeta–.

Con su personalidad viva y alegre, L' Eau Révée d'Aria surge de la pasión de Isabelle d'Ornano por el jengibre. Su corazón exótico se revela, a la vez, con la suavidad y la elegancia con limón. Y L'Eau Révée d'Ikara es una inusual creación con lentisco verde, naranja amarga, bergamota, limón, semillas de zanahoria, lentisco, lirio, jazmín, té, ciste, verde, sándalo y vetiver.

OPEN AIR

El jardín de casa es el lugar donde la belleza de la naturaleza y la creación humana se entrelazan en armonía.

INMACULADA RECIO

CUANDO llega el buen tiempo, el espacio exterior se convierte en un refugio personal y el lugar idóneo para disfrutar de la paz y serenidad, para cuidarse y para dedicar tiempo a uno mismo, desconectando de todos los motivos de agobio diario que da nuestro ajetreteado estilo de vida actual.

No es una mera afirmación tópica: la exposición a entornos naturales ha demostrado disminuir los niveles de cortisol, la hormona del estrés, y aumentar el bienestar psicológico; pero también puede mejorar el estado de ánimo y reducir la ansiedad, beneficia la función cognitiva –incluida la atención y la concentración– y conduce a una disminución de la presión arterial, mejorando la salud cardiovascular, además de fortalecer el sistema inmunológico.

La primera condición necesaria para disfrutar de todos estos beneficios es disponer en casa de un jardín en condiciones, dotado de muebles que sean confortables, estéticamente adecuados y que puedan resistir a las condiciones climáticas y ambientales de ese entorno al aire libre, expuesto a los rayos de sol directos, a la lluvia y a temperaturas cambiantes.



AVANCES IMPORTANTES EN LOS MATERIALES Y PROCESOS DE FABRICACIÓN DEL MOBILIARIO DE EXTERIOR HAN MEJORADO SU RESISTENCIA A LA INTEMPERIE.

Sobre este último aspecto, hay que celebrar, que afortunadamente, en los últimos tiempos ha habido avances significativos en los materiales y procesos de fabricación de mobiliario de exterior para mejorar su resistencia a la intemperie. Se han desarrollado nuevos materiales que son inherentemente resistentes a la exposición a elementos como el sol, la lluvia y la humedad.

La madera de teca está cada vez más presente en las colecciones de los fabricantes de muebles premium, en primer lugar por la agradecida tendencia general hacia lo natural, pero también por los notables avances en los tratamientos empleados para preservar su buen estado.

La teca es una madera tropical que, debido a sus aceites naturales, ha ofrecido siempre una elevada resistencia las amenazas del sol, el agua y los insectos. Pero se han desarrollado recientemente, como decíamos, tratamientos adicionales para mejorar aún más su resistencia y durabilidad, como el uso de selladores y aceites especiales diseñados para penetrar en la madera y protegerla de la humedad y los rayos UV, técnicas de secado al vacío para eliminar la humedad de manera más eficiente, minimizando el riesgo de deformación y mejorando su estabilidad, el sometimiento a tratamientos térmicos que ayudan a eliminar los azúcares y la humedad, aumentando así su resistencia a la

Abajo, colección de muebles de Giorgetti capaz de resistir las adversas condiciones ambientales del espacio exterior de un yate.



PROYECTOS DE VIDA



INTERIORISMO Y CONTRACT
c/ Bruselas 36 A. Europolis · 28232 Las Rozas
Tfno. 91 684 10 63 · Info@equoproyectos.com
www.equoproyectos.com




Arquitectura Diseño



**HOY SE USAN TEJIDOS MEJORADOS QUE SON
REPELENTES AL AGUA Y RESISTENTES A LA
DECOLORACIÓN CAUSADA POR LA LUZ SOLAR.**

putrefacción, a los insectos y los hongos y el sometimiento a tratamientos con preservantes que ayudan a prolongar la vida útil de la teca y a mantener, así, su aspecto original durante más tiempo.

Va ganando presencia en muebles de exterior también el aluminio, un material liviano y resistente a la corrosión, que permite un diseño versátil y es reciclable (y por tanto sostenible) y al que se somete a recubrimientos en polvo electrostáticos que proporcionan una capa protectora duradera y uniforme.

Afortunadamente para los amantes de lo natural, decae el uso del ratán sintético o rattan de resina, un material sintético que imita la apariencia del ratán natural, pero que a diferencia de éste es resistente a los rayos UV, la lluvia

y la humedad, de ahí el éxito y popularidad que ha tenido para muebles de exterior.

El cambio más agradecido en los últimos años es el uso de tejidos mejorados para el revestimiento de los muebles y de los cojines, que resisten la exposición a todos los elementos y que son repelentes al agua, resistentes a la decoloración causada por la luz solar y de secado rápido. Estas mejoras son consecuencia de grandes inversiones en I+D+i. Se basan en el desarrollo de fibras y hilos de alta calidad, el sometimiento a procesos de recubrimiento y tratamientos especiales para mejorar su resistencia y los avances en la maquinaria de tejido –como telares de alta precisión– que han permitido la producción de tejidos con estructuras más sólidas y resistentes.

Izquierda, nueva colección de exterior de Poltrona Frau. Abajo, sofá de exteriores Rome diseñado por Henrik Pedersen para BoConcept.



**EL DISEÑO ACTUAL BUSCA UNA EXPERIENCIA CÓMODA
Y FUNCIONAL PARA DISFRUTAR DE DESCANSOS
RELAJANTES AL AIRE LIBRE.**

Otro motivo de mejora en la resistencia de los muebles de exterior de lujo es consecuencia de los cambios en su propio diseño y construcción. Los fabricantes de mobiliario de exterior utilizan de técnicas de construcción duraderas, como ensamblajes resistentes al agua y juntas reforzadas, además, de haber incorporado características de drenaje para evitar la acumulación de agua y humedad.

Todos estos avances, han permitido explorar nuevos diseños no sólo a los fabricantes de los muebles, también a los arquitectos y paisajistas en la configuración de los jardines residenciales, al poder ubicar de modo permanente los muebles en el espacio abierto. Algunas de las tendencias más importantes en el mercado de muebles de exterior de lujo se explican por estos avances tecnológicos, como, por ejem-

plo, la tendencia creciente al empleo de materiales naturales, como la madera, que crear una sensación cálida y orgánica.

Otra tendencia interesante que se aprecia en los catálogos de los fabricantes de muebles residencial es su apuesta por diseños manifiestamente contemporáneos, caracterizados por líneas limpias, diseños minimalistas. Pero por otro lado, el diseño vuelve a buscar una experiencia cómoda y funcional para disfrutar de descansos relajantes al aire libre, con asientos amplios y profundos, con sillones bajos y con cojines mullidos. Son muebles con características ergonómicas y , a la vez versátiles, para que puedan adaptarse a necesidades cambiantes y con conjuntos de muebles se componen de módulos individuales que se pueden reconfigurar para crear diferentes diseños.

De izqda. a dcha. y de arriba a abajo: Palinfasca de Molteni; Poltrona 356 de Ditre Italia; y hamacas de Tectona. Siguiente: mobiliario de Gloster.



VISPRING

Luxury Beds - London 1901



The Bedding
Company

The Bedding Company
Calle de Castelló, 57
28001 Madrid
687 92 47 03
www.thebeddingcompany.es



LOS BLANCOS, LOS COLORES NEUTROS Y LOS TONOS TERROSOS SIGUEN SIENDO LOS PREDOMINANTES EN LOS MUEBLES DE EXTERIOR.

En la cada vez más habitual interacción entre el exterior y el interior, van siendo más comunes los muebles pensados para un uso dual tanto para el interior, como para una terraza, un patio o al aire libre.

Los colores neutros y los tonos terrosos con los que se crea una atmósfera relajante, elegante y sofisticada siguen siendo predominantes en muebles de exterior: predominan los grises, beige, blancos y tonos tierra.

La tecnología también se ha incorporado en los muebles de exterior para brindar comodidad y entretenimiento adicional al aire libre. Se encuentran sistemas de sonido integrados, iluminación LED ajustable, el uso de carga-

dores inalámbricos y mesas con superficies táctiles para controlar la temperatura o la iluminación.

Los fabricantes de prestigio están cada vez más implicados en la ecosostenibilidad y, por ello, utilizan materiales como aluminio 100% reciclable, la madera y teca de plantaciones controladas que siguen rigurosos procedimientos de reforestación.

Ilustran las páginas de este artículo interesantes ejemplos de las actuales colecciones de algunos de los fabricantes de muebles de mayor prestigio como Molteni, Poltrona Frau, Giorgietti, BoConcept, Gloster, Tectona, Tribú, Arketipo y Kettal. 🐾

De izqda. a dcha. y de arriba a abajo: mobiliario de Arketipo; Grand Bitta, diseñada por Rodolfo Dordoni para Kettal; y pabellón de Tribú.



MATERIA
ARCHITECTURE & DESIGN

Calle Alcalá, 70, 28009 Madrid
Tel: +34 914 31 50 20
info@materia.es
www.materia.es



Sabor exquisito siempre

Formando parte de las mejores cocinas del mundo, los electrodomésticos Sub-Zero y Wolf están diseñados para simplificar y mejorar su vida de la mañana a la noche.

SUBZERO-WOLF.ES





SWEET DREAMS

"El sueño es la actividad más importante que realizamos a lo largo de nuestra vida"
Dr. Eduard Estevill.

JAVIER CORNELIO · ABBOTT & MAC CALLAN PUBLISHERS

DURANTE el sueño, ocurren una serie de procesos fisiológicos y mentales que son esenciales para el funcionamiento saludable del cuerpo y la mente: se producen procesos de reparación celular, se regeneran los tejidos y se fortalece el sistema inmunológico y procesos de recuperación muscular y la síntesis de proteínas, lo que es crucial para la reparación y el crecimiento de los tejidos; también se fortalecen las conexiones neuronales y se procesa y almacena la información aprendida durante el día, además de producirse cambios en la liberación de hormonas importantes, con lo que el sistema nervioso central se restaura y rejuvenece.

Dormir mal de manera crónica o durante largos períodos de tiempo puede tener un impacto significativo en la salud y aumentar el riesgo de desarrollar diversas patologías: provoca trastornos del estado de ánimo, incrementa el riesgo de desarrollar enfermedades cardiovasculares y de diabetes tipo 2, puede generar problemas de peso y obesidad, problemas cognitivos y de memoria y la supresión del sistema inmunológico.

Ha sido profusamente demostrado que un buen colchón puede tener un impacto significativo en la calidad del sueño y, por lo tanto, en la cantidad de descanso que se obtiene. En primer lugar, porque brinda comodidad y soporte conveniente para el cuerpo, porque distribuye de manera adecuada el peso corporal y alivia los puntos de presión, porque aísla los movimientos de la pareja, porque emplean materiales que ayudan a regular la temperatura corporal con estruc-

turas que permiten una buena ventilación y dispersión del calor y porque sufren mucho menos desgaste.

El coste que hay que soportar como compensación por esa ventaja parece muy elevado en el momento de la compra de un colchón. Pero, teniendo en cuenta que la vida útil de los mejores colchones se sitúa entre los 20 y 25 años, la diferencia de lo que se paga de más para dormir mejor apenas supera los dos euros por noche, es decir, menos de lo que cuesta de una taza de café.

Por ello, no es de extrañar que la cama se sofisticara muy pronto. Los romanos fueron los primeros en rellenarla de lana de Mileto y finísimas plumas.

Aunque los primeros colchones de muelles aparecieron en el siglo XVII, no fue hasta el siglo XIX cuando se inició su venta, aunque su generalización no llegaría hasta el período de entreguerras.

En 1899, James Marshall, un ingeniero de origen británico quiso obsequiar a su esposa enferma con la mejor cama, con el uso pionero de muelles de acero en pequeños saquitos forrados de crin de caballo. Nació de este modo Vispring, el fabricante de camas de lujo británica. La confección artesanal completamente a mano y la fabricación de los muelles de acero con una aleación de vanadio de la más alta calidad continúa siendo la quintaesencia de Vispring.

Hoy Vispring utiliza filas individuales, dobles o triples de muelles, con alambre de nueve calibres diferentes y 58 clases distintas de muelles donde elegir, además de materiales exclusivos como la seda, la

EL COSTE DE DORMIR MEJOR, EN UN COLCHÓN DE CALIDAD SUPERIOR NO SUPERA LOS DOS EUROS POR NOCHE, MENOS DE LO QUE CUESTA UNA TAZA DE CAFÉ.

cachemira china, el mohair de la cabra de angora, la lana de vicuña peruana, la lana de las Islas Shetland, el algodón turco o la caña de bambú.

Además de Vispring, se cuenta en el mercado con otros fabricantes de colchones cuyos procesos de producción también están basados en la tradición y en el uso de materiales nobles de extraordinaria calidad. Se trata de renombradas empresas francesas, británicas y suecas.

El respeto a la tradición y la personalización han hecho, por ejemplo, de la parisina Treca un referente dentro de los sistemas de descanso de alta gama, que

sobresalen por su variedad de suspensiones y su técnica de acolchado, así como por el uso de materiales nobles como la alpaca real, la lana merina de Arles o el baby Camel. Treca, que además de los colchones, fabrica todos los componentes, incluidos los cabeceeros, apuesta decididamente por el diseño.

En su granja en North Yorkshire, Harrison Spinks fabrica artesanalmente, desde 1840, camas absolutamente naturales y con una producción sostenible. Completamente libre de químicos, Somnus Luxuriosa es –con su sistema de muelles ensacados inteligentes Sensa– el pináculo del descanso de esta casa británica.

VISPRING, FABRICANTE BRITÁNICO DE COLCHONES DE LUJO, FUE PIONERA EN EL USO DE MUELLES ENSACADOS, EN 1899.

Proveedor de la Casa Real de Suecia desde mediados del siglo XIX, inicialmente como fabricantes a mano de artículos ecuestres, hoy Hästens es singularmente conocido hoy por la calidad de sus colchones con crin de cola de caballo y por los cuadros azules de Hästens Blue que, al margen de cuestiones identitarias, son una herramienta de control de calidad.

También sueca, Duxiana es una marca conocida por sus colchones de alta gama. Utilizan sistemas de soporte innovadores y materiales de calidad, como el látex y los muelles ensacados, para proporcionar un excelente confort y soporte.

Kluft es una marca estadounidense cuyos colchones son conocidos por su meticulosa artesanía y el uso de materiales como lana, algodón y seda.

Otros dos fabricantes de colchones de prestigio son la británica Savoir Beds –famosa por crear el The Savoy Bed en 1905 para ese hotel– y la compañía vienesa J. Pauly & Sohn (hoy Pauly Beds) proveedor de los emperadores del Imperio Austro Húngaro. Hoy su cama de bandera es Pauly Sissi que se distingue por cuatro sistemas de resortes en la base y en el colchón principal, junto con ricas capas de cachemira, crin blanca, lana y algodón. 🐏

Página anterior, colchón de Vispring. Izquierda, cama de Treca. Arriba, Harrison Spinks, abajo Gran Vividus de Hästens.

Izquierda, interior de un colchón de Vispring, con tres líneas de muelles ensacados. Derecha, Royal de Duxiana.



ADDRESS BOOK



HOUSE OF BIJAN

Desde hace casi medio siglo, el pequeño edificio del 420 North de Rodeo Drive, en Beverly Hills, alberga la que está considerada la boutique masculina más cara del mundo.

bijan.com



FOUR COTTONS

En el patio de Salustiana Olozaga, 5, en el corazón del barrio de Salamanca, se encuentra un paraíso para los amantes de los calcetines. Disponen una impresionante variedad de modelos masculinos, femeninos e infantiles y de todos los largos de caña, tanto de hilo de Escocia, de lana de cashmere, de algodón, lisos, con dibujo de espiga, de rombos, rayas verticales, purpúrina, etc. Ofrecen la posibilidad de personalizarlos con las iniciales bordadas en la caña o en el tobillo.

four-cottons.com



ANTICA CARTOTECNICA

Es un histórico establecimiento, casi centenario, situado en el centro de Roma –entre el Panteón y la piazza Navona–, que ofrece todo tipo de productos de escritura, marroquinería refinada, artículos de regalo y artículos vintage.

anticacartotecnica.it



JIL SANDER EN CANALEJAS

Jil Sanders, la firma de moda perteneciente hoy al conglomerado japonés Onward Holdings Co. Ltd., abrirá su primera boutique en España, en Madrid, y lo hará entre las boutiques de Galería Canalejas. jilsander.com



OASYHOTEL

En Val di Luce, en los Apeninos, entre Florencia y Parma, ha abierto un nuevo ecoresort de lujo. Dispone 14 cabañas –con su dormitorio, zona de estar y baño privado– situadas en un bosque en las montañas de la reserva natural toscana de Oasi Dynamo.

Es el lugar ideal para descansar unos días, montar a caballo y hacer excursiones en bici, a pie o en kayak por el río.

oasyhotel.com



GLENEAGLES TOWNHOUSE

Pronto se cumplirá un siglo de la apertura de Gleneagles en Perthshire. Pero el Gleneagles Townhouse de Edimburgo cuenta sólo con un año y sin embargo cualquiera de sus 33 habitaciones comparte el mismo aire tradicional, elegante y confortable de su 'hermano mayor'. gleneagles.com



LOUIS VUITTON GIZA

El arquitecto japonés Jun Aoki, discípulo de Arata Isozaki, es el responsable del nuevo edificio de Louis Vuitton en la zona comercial de Tokio que abrió sus puertas hace dos años. Su fachada ondulante, construida con dos capas de vidrio, interpreta los reflejos del agua.

louisvuitton.com



JAMES SMITH & SONS

La visita de este establecimiento londinense es un viaje en el tiempo, a cuando un paraguas o un bastón era un objeto realmente apreciado. Es difícil no encontrar el paraguas, ya sea femenino o de caballero, que se está buscando.

james-smith.co.uk



BOUTIQUE BORSALINO

Sin duda es la tienda de sombreros más famosa de Italia, que permanece en la Galleria Vittorio Emanuele milanesa desde hace 140 años. La compañía alessandrina de Giuseppe Borsalino la abrió en 1883 para vender los exitosos sombreros de fieltro que había inventado.

borsalino.com



NORMANN COPENHAGEN

Poul Madsen y Jan Andersen fundaron, en 1999, Normann Copenhagen con el objetivo de convertir lo ordinario en extraordinario a través del diseño. Su tienda ocupa 1.700 m² en Østerbrogade (Copenhague).

normann-copenhagen.com



SALONI

Saloni, el fabricante de cerámicas y porcelánicos fundado en 1971, perteneciente hoy al importante grupo Victoria PLC, ha abierto una nueva tienda propia en el número 55 de la calle Serrano de Madrid. El objetivo de esta flagship madrileña será revo-

lucionar el proceso de compra de los recubrimientos cerámicos para proporcionar a los clientes todas las claves que necesitan para tomar la decisión más acertada.

saloni.com



SUBLIMOTION

El espectáculo creado por Paco Roncero y Eduardo Gonzáles ha cumplido diez años. Sublimotion, con su fusión de gastronomía y tecnología para que los comensales vivan una experiencia diferente está disponible de nuevo en Hard Rock Hotel ibicenco. hardrockhotels.com



MAISON DU MIEL

Es una de las tiendas más antiguas de París. Fue fundada en 1898 por el presidente del sindicato de apicultores para promocionar en París la miel de las distintas regiones de Francia. Hoy ofrecen mieles de diferentes partes del mundo. maisondumiel.fr



LIDO 84

La pregunta que muchos comensales se hacen al salir de este bello restaurante situado literalmente junto al lago de Garda es cómo es posible que, con este nivel, tenga sólo una estrella Michelin. ristorantelido84.com



LA TARTANE DE ST. TROPEZ

Hace unos meses reabrió sus puertas en Saint Tropez, completamente renovado. Por su ubicación próxima al centro y a la famosa playa de Pampelonne, su agradable restaurante al aire libre y su piscina y por la calidez mediterránea con que han sido rededicadas las 27 habitaciones -con una placentera una paleta de colores soleados y materiales naturales- es sin duda una alternativa a tener en cuenta si se está planificando un viaje de unos días en este formidable enclave de la Riviera francesa. latartane-hotel.ch



INTERIORISMO Y DECORACIÓN

La elegancia, la frescura y la atemporalidad definen el estilo del estudio de interiorismo y decoración de Inmaculada Recio y Silvia Trigueros.

INMACULADA RECIO & SILVIA TRIGUEROS

Lagasca 62 1º Izq. 28001 Madrid
info@eleroom62.com · Tfno. 911 374 578
www.eleroom62.com



ARAX, MÁS ALLÁ DEL LUJO

Decía Oscar Wilde que, más que en la posesión de objetos, el lujo de la vida radica en saborear cada momento y disfrutar plenamente de cada experiencia.

RAQUEL SANZ

DIRECTORA DE NUBA MAJADAHONDA

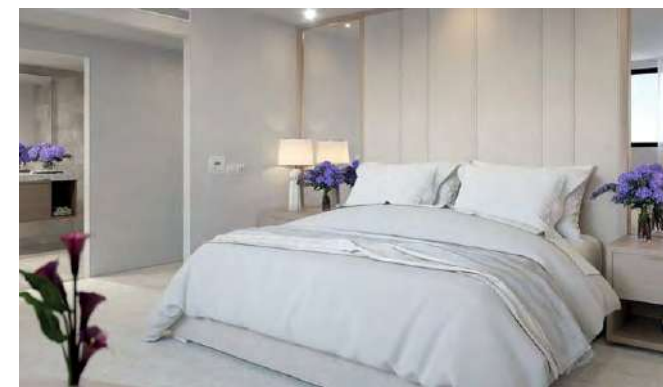
NO han sido pocos los escritores y filósofos que han asociado el lujo al enriquecimiento de la memoria, a la creación de recuerdos inolvidables nacidos de la vivencia de experiencias extraordinarias. La memoria de un viaje es, por ello, un tesoro que llevamos con nosotros. Como recordaba el escritor estadounidense Rolf Potts, "los viajes se viven dos veces: cuando los experimentas y cuando los recuerdas".

De ahí la importancia de que todo sea perfecto en el momento de la creación de ese recuerdo. Y es con esa idea de la remembranza perfecta, que Berg Kazazian fundó una compañía especializada en cruceros por el Nilo. Con ella, ha convertido, desde 1989, unos días de navegación por ese río maravilloso en una experiencia merecedora del mejor recuerdo. Pero ha sido la segunda generación de la familia Kazazian la que ha querido llevar esa vivencia a un grado superlativo.

Para ello, han construido Arax, un barco de crucero que, a partir de principios de octubre, generará experiencias únicas. Será un barco donde vivir en un paraíso sobre el agua, en perfecta armonía con ese marco de ensueño que es el Nilo y en el que los huéspedes no sólo gozarán de unas vistas panorámicas excepcionales desde la habitación, desde el salón o desde la cubierta superior, sino que la visión de la propia embarcación les evocará también la perfección.

Todo han sido dispuesto en sus 556 m² para el disfrute del máximo confort de 18 pasajeros (y para albergar un staff de 24 personas siempre preparados para proporcionarles experiencias memorables).

Los espacios han sido lujosamente decorados, con impresionantes obras de arte originales, con flores naturales y están dotados de las últimas tecnologías para proporcionar el máximo bienestar y conectividad.



KAZAZIAN HA REDEFINIDO EL CONCEPTO DE BARCO DE CRUCERO CON EL FIN DE PROPORCIONAR UNA EXPERIENCIA DE LUJO SUPERLATIVO.

Basta con subir a bordo para comprobar que todo ha sido dispuesto para vivir como faraones.

Las habitaciones tienen amplios ventanales que ofrecen vistas irresistibles durante su viaje por el Nilo, opulentas telas de algodón 100% egipcio para acurrucarse y un baño de mármol con amplias duchas con efecto lluvia y vistas al río.

Arax cuenta con cinco espaciosas cabinas dobles de 26 m² con baño, y tres formidables suites de 39 m². Pero, además, para los huéspedes que buscan una experiencia increíblemente memorable, la Owner's Suite es única en su tipo. Ofrece unas vistas panorámicas de 180 grados y dispone de un área privada al aire libre directamente sobre el agua. En sus 140 m² dispone de dos dormitorios y de dos baños, por lo que permite el alojamiento de cuatro adultos.

El salón panorámico está ubicado en la cubierta intermedia con ventanas del suelo al techo que crean una formidable ilusión de adentro hacia afuera.

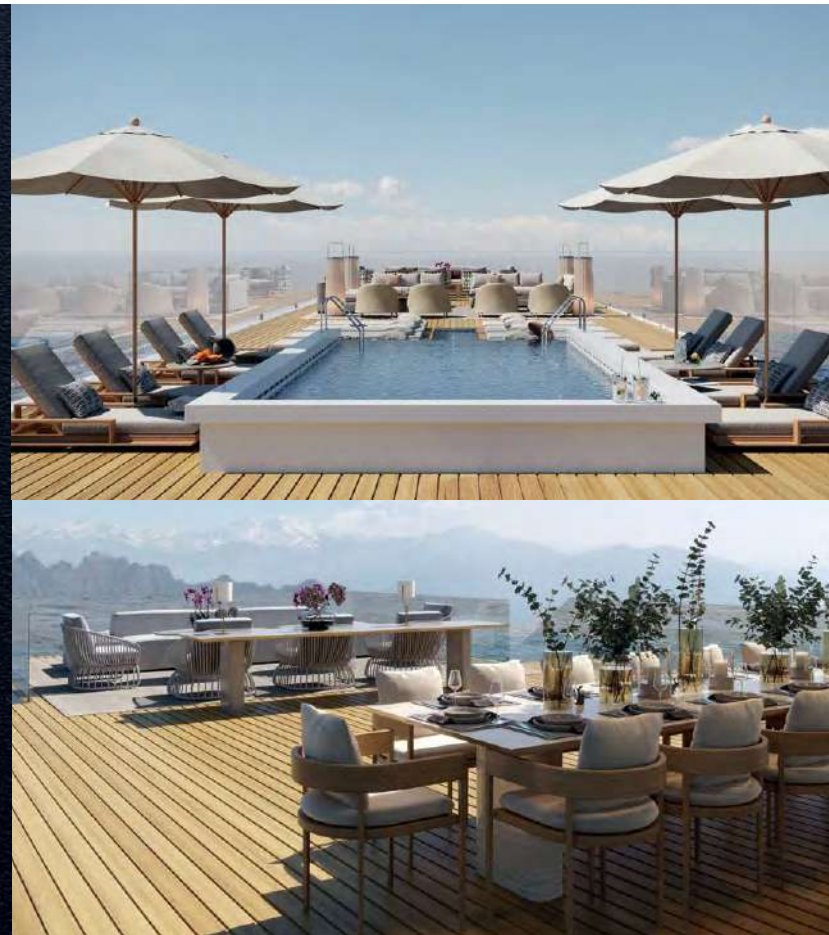
Los colores cálidos y brillantes relajan a los pasajeros mientras navegan por el río Nilo disfrutando de su cocktail favorito.

A pocos pasos del salón está la cubierta, que tiene una capacidad de 18 personas con opción a áreas de sol y sombreadas y cuenta con una piscina de inmersión con chorros de agua. Dispone de un espacio de comedor al aire libre para el almuerzo, el desayuno o para una cena con las estrellas.

Las instalaciones se completan con un gimnasio que ofrece una selección de equipos de última generación diseñados por las mejores marcas de fitness del mundo.

NUBA VIAJES EXCLUSIVOS Y A MEDIDA
 C/Doctor Calero, 2 · 28220 Majadahonda (Madrid)
 Tel. (+34) 916 399 256 · (+34) 615 865 759
www.nuba.net

Arax de Kazazian hará, de la experiencia de disfrutar de las vistas del Nilo desde la cubierta, una vivencia completamente nueva.



Avanzar por un camino por el que nadie ha caminado, continuar experimentando cuando el resultado es incierto, asistir al nacimiento de algo nuevo y ver cómo se convierte en un clásico.

FAMILIA
TORRES
 Desde 1870

Mas La Plana. Ganador de las Olimpiadas del vino de París de 1979 Gault & Millau

WINEinMODERATION
 ELIGE | COMPARTE | CUIDA
 EL VINO SOLO SE DESFRUTA CON MODERACION

PEQUEÑOS DIABLILLOS

En un mundo en constante evolución, los coches pequeños, utilitarios y compactos han ganado popularidad debido a su practicidad y eficiencia.

RICHARD BASTIEN · ABBOTT & MAC CALLAN PUBLISHERS

POR ello, no pocos de los fabricantes de los coches de mayor prestigio, de los llamados coches 'premium' o de altas prestaciones, han lanzado en algún momento algún coche de reducidas dimensiones, eso sí, sin renunciar a potencias extraordinarias o acabados de auténtico lujo.

El término utilitario está hoy en desuso; hay quien los llama coches urbanos o microurbanos o simplemente pequeños. Se incluyen en la clasificación de utilitarios los coches del segmento A (de entre 3,30 m y 3,70 m de largo) y del segmento B (hasta algo más de cuatro metros), incluidos por tanto los compactos.

En 2011, Aston Martin se basó en el Toyota iQ para desarrollar un pequeño automóvil urbano que tuviera algunas características distintivas del diseño de sus deportivos, como la parrilla delantera, un interior con acabados de alta calidad y variadas opciones de personalización. Lo llamaron Cygnet, que significa "pequeño cisne" en inglés, y su fracaso fue tal que dos años más tarde se suspendió su producción. Posiblemente, el motivo fue que bajo el capó, no ofrecía un motor de alto rendimiento semejante al de los modelos de Aston Martin, sino el motor 1.3 litros derivado del Toyota iQ.

Algunos de los modelos que circulan hoy, creados por marcas premium, son todo lo contrario: han sido preparados para el más alto rendimiento, con motores muy potentes y equipamientos semejantes a los de sus "hermanos mayores".

Un buen ejemplo sería el Mercedes-AMG A 45 S, al que los técnicos alemanes instalaron un motor 2.0

turbo de gasolina, capaz de entregar 421 CV y 500 Nm, que convierten a este "baby-AMG" de sólo 1.545 kg en todo un reactor. Su apariencia, a pesar de su reducida dimensión, no engaña: el Mercedes-AMG A 45 S es el primer compacto con la parrilla de doce lamas verticales y el perfil más ancho en la parte inferior, un rasgo distintivo hasta ahora reservado a los modelos superiores de la gama AMG Performance.

En su interior, combina brillantemente la deportividad y el lujo de materiales y acabados de primera calidad: asientos y volante deportivos, este último con la función AMG Performance de serie y la función de control electrónica AMG Ride Control que permite priorizar la comodidad o la agilidad eligiendo entre tres configuraciones diferentes, y ajustar en tiempo real la calibración en cada rueda en función de las condiciones de conducción.

Se trata en resumen de un coche compacto con las prestaciones de un superdeportivo.

Uno de los objetivos que persigue Brabus, el mayor tuneador de Mercedes-Benz, es el de obtener el máximo rendimiento del motor a través del aumento de los caballos y el par motor, además de incorporar detalles de exclusividad al interior y exterior. Una de sus recreaciones es el smart #1 Brabus, la versión premium del pequeño SUV urbanita de Smart, al que le han sido incorporados estribos laterales y prominentes alerones tanto en el frontal como en la zaga. Pero el cambio más interesante es en su potencia, que pasa de los 272 CV de la versión de serie a los 422 CV



LA EXPERIENCIA DEMUESTRA QUE SOLO TRIUNFAN LOS VEHÍCULOS PEQUEÑOS DE LAS MARCAS PREMIUM QUE OFRECEN ATRACTIVAS EXPERIENCIAS DE CONDUCCIÓN.

del #1 Brabus, y en su tracción, que pasa de trasera a tracción total, con lo que proporciona interesantes experiencias de conducción que le permiten competir con los Mini John Cooper Works.

Aunque es el Mini JCW GP el que ocupa el pináculo de la filial británica de BMW. Es el Mini más rápido y potente. Acelera de 0 a 100 km/h en 5,2 segundos gracias a su motor turboalimentado de 2,0 litros, 306 CV y 4 cilindros. Sus amortiguadores, estabilizadores y muelles, su ancho de vía más amplio y una suspensión 10 milímetros inferior a la estándar, han sido diseñados para adaptarse específicamente a las

características de conducción que permite. Cuenta con una transmisión automática de 8 velocidades con diferencial de deslizamiento limitado. Los cambios en el exterior lo distinguen a simple vista de los otros modelos de Mini, gracias a sus llantas de aleación, el parachoques delantero, el deflector del capó, los tubos de escape y, sobre todo, un imponente alerón trasero que aporta un toque aerodinámico adicional, reduce la resistencia y ejerce una presión hacia abajo que refuerza su firmeza.

La bestia de los BMW serie 2 se llama BMW M2 Coupé y su motor de gasolina de 6 cilindros en línea

UN MERCEDES-AMG A 45 S, UN BMW M2 COUPÉ O UN AUDI RS3 SON CAPACES DE COMPETIR CON ÉXITO CON MUCHOS DE SUS MODELOS MAYORES.

BMW M Twin Power ofrece una entrega de potencia dinámica y el característico sonido del motor M. Ofrece un rendimiento de hasta 460 CV, con una aceleración de 0 a 100 km/hora de solo 4,6 segundos y un consumo combinado de 10,1 litros cada 100 km. Incorpora de serie el BMW Live Cockpit Plus, la Pantalla Widescreen, el control de distancia en aparcamiento (PDC) y el de cruce con función de freno, además de Active Guard.

La versión GTI Clubsport añade a los Volkswagen Golf extras como un deportivo modo Nürburgring y un alerón trasero. Sus 1.530 kg de peso atraviesan

las curvas con ligereza gracias a un afinado chasis, suspensiones adaptativas y una frenada a la altura de su potencia. Puede firmar un 0 a 100 km/h en 5,6 segundos motor 2.0 TSI produce 300 CV y 400 Nm de par máximo.

La reacción de Audi a estos lanzamientos ha sido crear una versión Performance del RS3 donde la potencia del 2.5 TFSI de 5 cilindros en línea ha crecido hasta los 407 CV, además de introducir una puesta a punto más radical. La marca está dispuesta a subir otro peldaño más para acercarse a sus dos mayores competidores. ↻

Página anterior, Mercedes-AMG A 45 S. Abajo BMW M2 Coupé.

Izquierda, Smart # Barbus y Mini John Cooper Works GP. Derecha, Audi RS3.






LAFINCA
SKY VILLAS
by LAFINCA A+D

lafincaskyvillas.com

Diseño, calidad, privacidad, seguridad, sostenibilidad, naturaleza, vistas, espacios para soñar.

LaFinca Sky Villas fusiona en un único diseño arquitectónico los conceptos de vivienda unifamiliar y de vivienda plurifamiliar, haciendo propias las virtudes y desprendiéndose de los inconvenientes.

INFORMACIÓN:

Av. de Luis García Cereceda 3
28223 Pozuelo de Alarcón · MADRID
T. +34 916 021 221 T. +34 626 276 408
comercial@lafincagrupo.com



LA ERA 911

Se cumplen 60 años del nacimiento del Porsche 911, un coche con el que se inició una nueva era para el fabricante alemán y un icono único en el mundo del automóvil.

RICHARD BASTIEN · ABBOTT & MAC CALLAN PUBLISHERS

SUS líneas, inconfundibles gracias a la icónica silueta de techo, que se inclina elegantemente, se han mantenido casi inalterables desde 1963 y se han convertido en una auténtica seña de identidad de la firma de Stuttgart. En el ADN de todos sus automóviles de hoy se advierte la herencia del 911.

Durante el proceso de desarrollo, se le asignó internamente el número de proyecto "901" por su lugar en la secuencia de modelos de Porsche. Sin embargo, tuvo que ser cambiado debido a una disputa legal con la compañía automotriz francesa Peugeot, por lo que Porsche decidió sustituir el 0 central por un 1.

El nuevo deportivo se presentó por primera vez en el Salón del Automóvil de Frankfurt, en 1963, como el sucesor del Porsche 356.

En su diseño, había participado decisivamente un joven Ferdinand Alexander "Butzi" Porsche, nieto del fundador de la compañía, que llevaba poco tiempo en ella. El objetivo era mantener los elementos distintivos de la línea de modelos de Porsche, pero con un enfoque renovado y moderno. El diseño del nuevo 911 se caracterizó por su carrocería de perfil bajo en la que destacaban líneas suaves y fluidas con un dibujo distintivo y reconocible. El diseño incorporó faros redondos, una parrilla delantera estrecha y las líneas de los pasos de rueda traseros ensanchados.

Por otro lado, el comportamiento en carretera de este deportivo se ha ganado durante estos 60 años

el corazón de todos los amantes del motor. El primer 911 estaba equipado con un motor de seis cilindros bóxer montado en la parte trasera, lo que contribuía a un equilibrio y manejo excepcionales. A lo largo de los años, el Porsche 911 ha evolucionado en términos de características y tecnología, pero ha mantenido su esencia de diseño y su reputación como un automóvil deportivo de alto rendimiento.

Otras soluciones técnicas de vanguardia fueron la suspensión independiente en las cuatro ruedas con barra de torsión, frenos de disco, caja de cambios de cuatro velocidades, con quinta marcha opcional, y un peso algo superior a los mil kilos para una potencia de nada menos que 130 caballos.

Tres años más tarde de la aparición del 911, se abrió otra importante página en la industria del automóvil, con el debut, en 1966, del Porsche 911 Targa. La idea de su diseño era proporcionar una variante del 911 que ofreciera la emoción de un automóvil deportivo descapotable pero con la seguridad y estructura de un techo rígido. Presentaba un diseño ciertamente novedoso en el que se incorporaba una barra antivuelco de acero inoxidable detrás de los asientos y un panel de techo extraíble. Este panel podía quitarse y colocarse fácilmente, lo que permitía a los ocupantes disfrutar de la experiencia de conducción al aire libre, similar a un convertible, sin comprometer la integridad estructural del vehículo.



TRAS SU CREACIÓN EN 1963, LA INCONFUNDIBLE SILUETA DEL 911 FORMA PARTE DEL ADN DE LA MARCA PORSCHE.

A lo largo de los años y hasta hoy, el modelo Targa ha evolucionado con cada generación del 911, manteniendo el diseño del techo desmontable como una característica distintiva.

La palabra "Targa" proviene de la Targa Florio, una famosa carrera de resistencia en carretera que se celebraba en Sicilia. El término fue adoptado por Porsche para destacar la naturaleza deportiva y de alto rendimiento del modelo.

Presentado al mundo en 1975, el Porsche 911 Turbo entró en la leyenda por ser el primer Porsche equipado con un motor sobrealimentado y con un diseño tan agresivo como sus prestaciones. El corazón palpitante del Porsche 911 Turbo era el turbocompresor de 3 litros sobrealimentado, que tardó solo 6,5 segundos en alcanzar los 100 km/h y la velocidad máxima fue de 251 km/h.

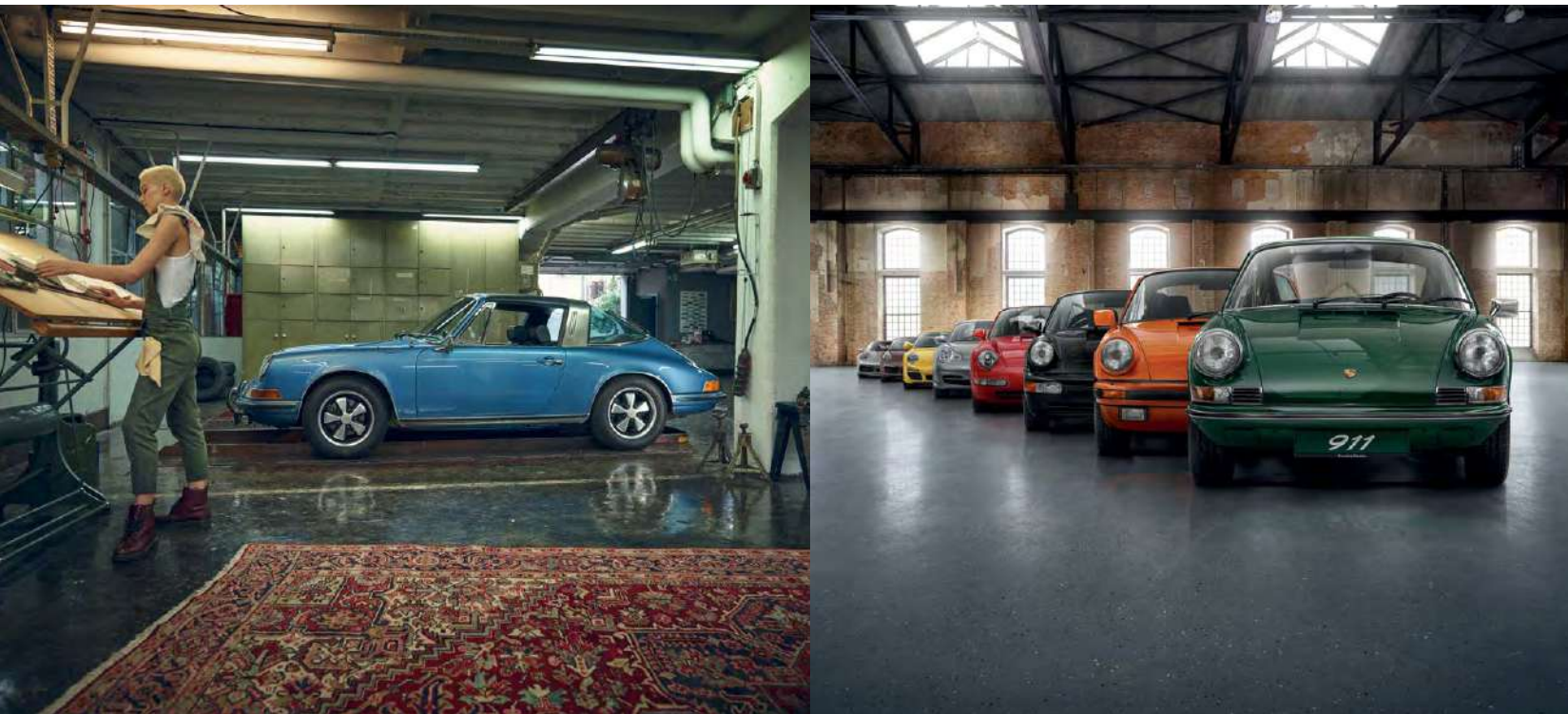
Durante estos 60 años de historia, el fabricante de Stuttgart, no ha cesado de apuntalar la marca 911, con

nuevos modelos, puestas al día y ediciones especiales y versiones limitadas. GT2, GT3 y GTS son apellidos que identifican a los 911 de alto rendimiento y Carrera 4S a su sistema de tracción integral.

Seis décadas después de su creación, los amantes de este deportivo alemán disponen hoy de hasta 21 nuevas variantes diferentes disponibles: quince en sus versiones Carrera y Targa, cuatro en la versión Turbo y dos 911 GT3, además del máximo rendimiento que proporciona el nuevo 911 GT3 RS.

Con todo, el lanzamiento de nuevos modelos de éxito –como el Macan, Cayenne, Taycan, Panamera y 718– ha reducido el porcentaje del 911 en el total de los coches vendidos por Porsche hasta sólo el 12,7%. Sin embargo, este dato no minorra la importancia capital que, para el fabricante de Stuttgart, tiene el 911, uno de los grandes iconos de la historia del automovilismo y el padre genético de los restantes modelos de la marca. 🐉

El diseño del 911 tuvo una gran influencia en los desarrollos posteriores de la marca alemana y en el conjunto de la industria del automóvil.



uecko[®]
Essential Furniture

Partner Premium Stores:
MARBELLA | MADRID | DONOSTIA | BILBAO | BARCELONA | ALGARVE | LEÓN

Partner Stores:
Oviedo | Gijón | Burgos | Vigo | Valencia | Las Palmas, | Ibiza
Para ver el listado completo de distribuidores consulta nuestra web: www.uecko.com

JOYAS Y ESCULTURAS DE GRAN FORMATO

El matemático Blaise Pascal, a principios del siglo XVII, teorizó que nos encontrábamos en medio de dos universos infinitos.

GERARD VIDAL · REPRESENTANTE ARTCURIAL ESPAÑA

POR un lado, afirmaba, estaba lo inmensamente grande del cosmos, lleno de planetas y estrellas y por el otro, lo inmensamente pequeño de la materia. Esta reflexión la hizo gracias a los inventos de Galileo Galilei (que aparecieron sólo diez años antes de sus estudios), para concluir que el ser humano siempre intentaría llegar a ambos extremos, pero que su posición intermedia, le impediría llegar a ninguno de ellos.

En el mundo del arte, encontramos ejemplos de artistas que han reflexionado sobre estas ideas y han hecho lo posible para llegar a ambos extremos.

Ya hace años que Plensa, conoce ambos universos. Todos tenemos en mente su grandiosa Julia de 12 metros de alto que preside desde 2018 la Plaza Colón. Pero, el mismo artista, creó en 2014 una serie de joyas entre las que destaca el collar en oro Twins, en las que dos hojas de 18 centímetros con las letras características de este artista cuelgan elegantemente del cuello de quién los lleve. La Diane Venet Collection de

Bruselas, que sólo incluye joyas diseñadas por artistas, presenta en sus vitrinas esta pequeña joya de Plensa.

EL GRUPO DES NOUVEAUX RÉALISTES.

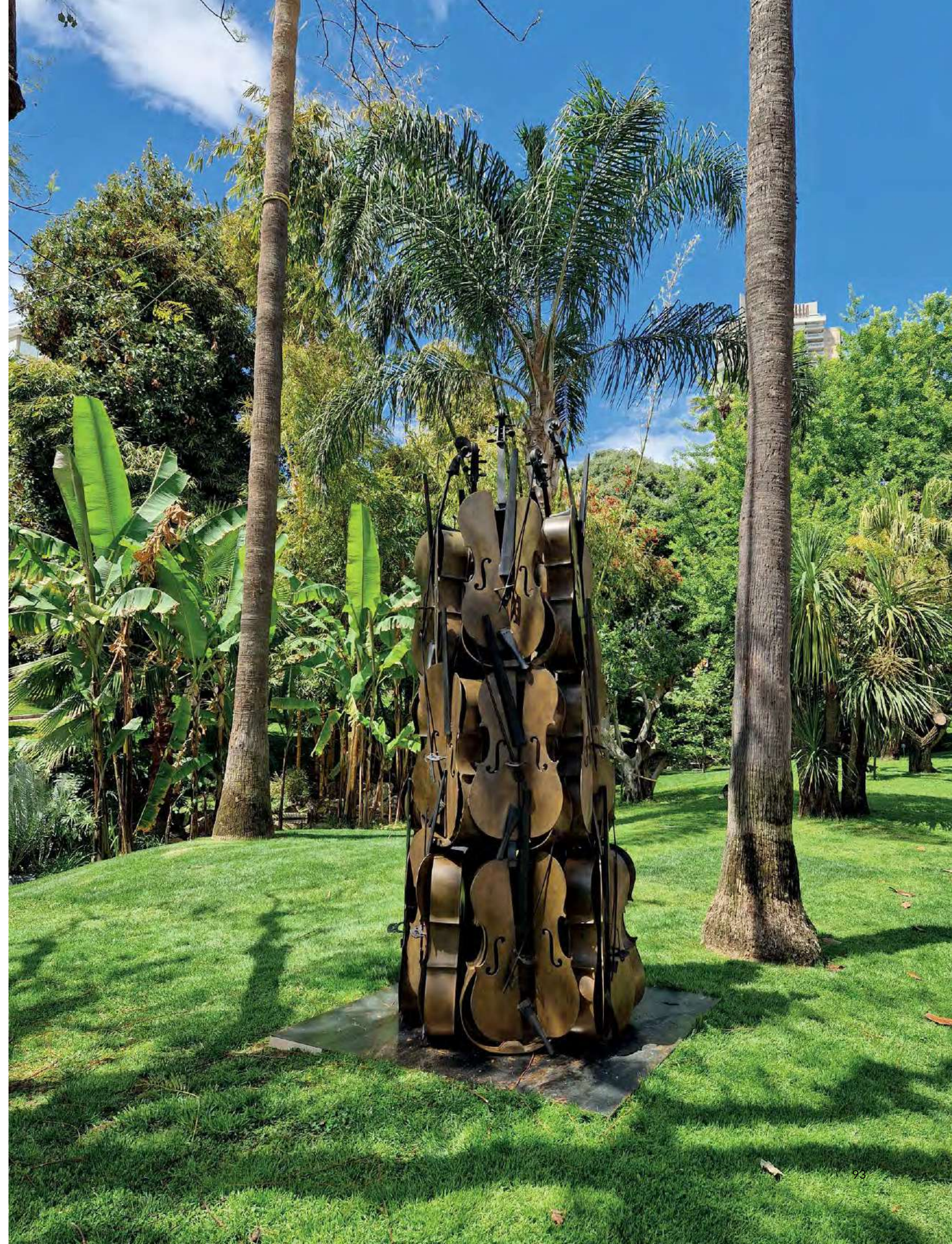
El "Nuevo Realismo" es un concepto artístico que nace en contraposición al arte abstracto de la segunda mitad del siglo XX. El manifiesto des Nouveaux Réalistes se firma en 1960 con el pintor Yves Klein y el crítico de arte Pierre Restany, tras una exposición de artistas franceses celebrada en Milán. Tras varias ampliaciones, la configuración final de este grupo incluye grandes nombres además de Klein: César, Arman, Niki de Saint Phalle y Christo et Jeanne-Claude, entre otros. Estos artistas, en palabras de Restany, "*crean un reciclaje poético de la realidad urbana, industrial y publicitaria*". Aunque su unión duró pocos años, realizaron tres exposiciones colectivas y su influencia marcó todo su trabajo posterior.

Dentro de los dos "Universos Infinitos" de Pascal, ubicamos a Christo et Jeanne-Claude, en la ca-

tegoría de las obras inmensas. Su obra póstuma L'arc de Triomphe, Wrapped, instalada en París entre septiembre 2021, fue una obra concebida en 1961. La escala de pensamiento de ambos artistas era enorme, ya que en sus obras empaquetadas no hay elemento mayor ni más simbólico que el Arco de Triunfo de París.

En el mismo momento ambos artistas están creando su colección Wrapped Woman de 1962. En la mente de Christo el cuerpo de la mujer se convierte en una obra artística y en un elemento claramente estético. Aunque visualmente, esta colección de moda pueda tener una carga sexual, la idea de los artistas no es infligir dolor físico al cuerpo humano, si no hacer un homenaje a la escultura clásica griega a su manera. Dentro de esta colección, destacan los dibujos de Hand Jewellery una joya de 25 cm, que empaquetaba la muñeca de la modelo e incluía una piedra preciosa en la palma de la mano.

César forma parte de este grupo de artistas. Tras la adquisición,



**EN EL MUNDO DEL ARTE, ENCONTRAMOS ARTISTAS QUE
HAN REFLEXIONADO SOBRE LA IDEA DE LOS DOS
UNIVERSOS INFINITOS: EL INMENSO Y EL DIMINUTO.**

en 1959, de una prensa hidráulica gigante, se dedicó a comprimir vehículos (fotografiando cada uno de los pasos) para crear esculturas muy pesadas pero con poco volumen. En el salón de Mai de 1960, celebrado en París, presentó la obra *Trois Tonnes*, que incluía tres vehículos comprimidos. Fue una revolución para la comunidad artística del momento. La técnica utilizada por César se llama "compression dirige" y ayudándose de piezas metálicas de diferentes colores, puede crear cubos con un 90% menos de volumen que un vehículo normal.

Esta nueva forma de crear esculturas testimonia su interés por los desperdicios industriales, que también llevó a la joyería. Utilizando piezas en oro, que tenían que ser fundidas para un segundo uso, aplicó la misma técnica de compresión que le permitió crear pequeñas esculturas que se podían colgar en el cuello.

Otro artista destacado de este grupo es Armand Fernández, más conocido como Arman. En 1962, realizó la performance llamada *Chopin's Waterloo*, en la que armado de una maza, destrozó un piano de cola para volver a remontarlo en plexiglass. Los objetos son interpretados por este artista como un elemento más dentro del ciclo de la producción, consumo y destrucción, en una alusión a la sociedad del momento. Casado con la compositora francesa Éliane Radigue, los instrumentos musicales son un elemento constante en su obra.

Lo encontramos en sus obras más icónicas, las acumulaciones musicales en las que deconstruye violines, violas y contrabajos, para luego multiplicar sus piezas hasta el infinito. Esta multiplicación puede llevarle a crear una pared gigante de instrumentos. Lo vemos en su *Rostropovich Tower* (1985) instalada en Nueva York o en la es-

cultura que ilustra este artículo, la *Music Power II* (1985) expuesta en las calles de Mónaco este verano durante la *Mónaco Auction Week* de Artcurial. En ambos casos hay una acumulación de violoncellos que crea una pared visual de bronce, utilizando diferentes texturas y acabados con este material.

Y como en los anteriores casos, Arman también fue capaz de llevar su inmensidad a tamaños diminutos sin perder su esencia. Podemos verlo en la obra broche-*Pendentif Accumulation de Violons*, que en tan sólo 12 centímetros es capaz de incluir 18 violines deconstruidos, en una pieza realizada en oro amarillo y oro gris de 18k.

En el arte, como en la ciencia, los dos "universos infinitos" pueden ser explorados, para hacernos dar cuenta de qué aquello enormemente gigante y aquello excesivamente diminuto, muchas veces son inquietantemente iguales.

Página anterior: escultura 'Music Power II' (1986). Abajo, de izquierda a derecha: 'Broche-Pendentif Accumulation de Violons' (1988) de Arman de 12.8 cm en Oro amarillo y oro gris de 18k (adjudicado en Artcurial en julio de 2014 por 13.000 euros); 'Twins' (2014) de Jaume Plensa conservados en la Diana Venet Collection; y 'Pendentif compression' de César, oro amarillo (adjudicada por Artcurial en enero de 2023 por 39.360 euros).



WOLF

ESTD 1834

PROTECT YOUR LEGACY



CORTIÇA

WOLF1834.COM

LAFINCA GOLF

La palabra que mejor define al campo del nuevo club de golf que en unos meses podrán disfrutar los habitantes de LaFinca es 'excepcional'.

ESA excepcionalidad es el objetivo que LaFinca persigue en todos sus proyectos, y cumplir con el lema corporativo era una condición indispensable para este campo en el que se llevaba años meditando.

Con ese fin, quiso contar con el estudio de arquitectura de campos de golf Stirling & Martin, del norteamericano Blake Stirling y el español Marco Martin, ambos discípulos del famoso Pete Dye (creador de más de un centenar de campos como TPC Sawgrass, Kiawah Island y Harbour Town Golf Links). Stirling & Martin Golf Architects es, en estos momentos uno de los estudios más prolíficos y reputados de Europa.

UN CAMPO EXCEPCIONAL

El tee de salida del nuevo campo está situado junto al nuevo centro premium de ocio y gastronomía LaFinca Grand Café. El campo está separado de los nuevos proyectos inmobiliarios de LaFinca por diez lagos interconectados tres de los cuales están en el hoyo 1.

Las obras de construcción del campo han requerido grandes movimientos de tierra, tanto para los lagos, como para las calles con las que completar un recorrido que perseguía un doble objetivo obligado: por un lado, lograr el máximo disfrute de los jugadores de cualquier nivel de juego y, por otro, garantizar las máximas cotas de sostenibilidad y protección del medio ambiente.

Es un campo de última generación con todas sus instalaciones y sistemas constructivos orientados a la máxima eficiencia energética y a la optimización de los recursos hídricos. Utiliza *Agrostis Stolonifera* como césped principal en tees, calles y greens y *Festuca Arundinácea* para las cerca de 18 hectáreas de rough, un sistema de riego de última generación con una estación meteorológica integrada con una red de sensores de humedad, un sistema de fertirrigación automatizado que optimiza la nutrición del césped, maquinaria de mantenimiento de tecnología híbrida o eléctrica y un sistema de autoconsumo eléctrico basado en paneles solares. En la construcción del campo se han llegado a plantar más de 2.600 ejemplares de árboles.





Y en cuanto a experiencia singular de juego, el resultado es un fantástico recorrido de 18 hoyos, par 72, de 6.480 metros con hasta cinco tees de salida, en el que tanto los jugadores más expertos como los noveles, encontrarán apasionantes retos.

Buen ejemplo es el primer hoyo, un par 5 que permite al jugador disponer de una visión clara de la estrategia de juego a seguir dada la gran amplitud de su calle, que los menos avezados agradecerán, pero que exigirá a los golpeadores largos una

buena elección entre la gran variedad de opciones de juego para intentar acceder en dos golpes al green, sorteando los lagos y bunkers que lo protegen. Este hoyo, que transcurre paralelo al proyecto LGC, ha sido bautizado como Saint Louis en honor al fundador de LaFinca, Luis García Cereceda, inspirándose en el lago Saint-Louis en Quebec.

El juego continúa con un par 3 perpendicular al primero, con un green península rodeado de agua por tres de sus lados. Es un hoyo corto

–153 metros–, pero que requiere sobrevolar un gran bunker en el camino y que demandará diferentes golpes según la posición de la bandera.

Mucha precisión exige el siguiente, un par 4 estrecho de 345 metros, con pendiente hacia un green protegido por bunkers a ambos lados, pero que dará una buena oportunidad de birdie a los jugadores más expertos.

Los hoyos 4 a 8 –par 4, 5, 4, 4 y 3, correlativamente– transcurren en la parte sureste del campo. Entre

ellos, destaca especialmente el hoyo 5, un dog leg doble derecha-izquierda que, con sus 537 metros cuesta arriba, exigirá a los jugadores un esfuerzo superior ya en el propio tee de salida, desde donde un buen golpe con el driver habrá de superar un gran obstáculo de agua.

El green del 9 regresa hasta la casa club. Para llegar hasta ella, se afrontará un hoyo en ligero dog leg a la derecha en el que tendrá un precioso golpe a green para cerrar con el putter la primera vuelta.

La segunda vuelta se dirige a la zona oeste hacia la zona que anteriormente estaba ocupada por el campo de nueve hoyos de Somosaguas.

El 10 es un par 4 de gran longitud con cierto aire escocés. Hoyo más exigente del recorrido con un solo bunker donde los diseñadores han querido hacer un guiño al característico moldeo de los fairways propio de los campos clásicos escoceses.

El hoyo 11, par 4, es uno de los más estrechos del campo; su calle se angosta a medida que se acerca

al green y desde donde se disfruta de una impresionante panorámica visual.

Los 299 metros del 12, proporcionan un característico hoyo heroico donde algunos “héroes” arriesgaran a llegar de una a green y sería un par 4 muy fácil si no fuera por un green estrecho y protegido a conciencia por tres bunkers. En el 13, un par 5 ligeramente ascendente, el primer golpe exige volar el cauce natural del arroyo y evitar el gran lago en su lateral izquierdo; es el hoyo ideal

**LAFINCA GOLF ES UN CAMPO DE ÚLTIMA GENERACIÓN
MODÉLICO EN EL USO DE LOS RECURSOS
ENERGÉTICOS E HÍDRICOS.**

para los amantes de tomar riesgos en pro de una buena tarjeta, con una amenazante sucesión de bunkers hasta el green y un impresionante pino autóctono en el lateral derecho de green que exigirá un golpe de approach muy meditado.

Nos adentramos en el área que ocupaba el antiguo recorrido del campo de Somosaguas. El hoyo 14, discurre por lo que en su día fuera su hoyo 2, evolucionando de un Par 4 recto descendente a un hoyo ascendente con un marcado dogleg a la derecha, definido por todo el arbolado natural de la finca que ha sido respetado en el diseño del campo.

Los amantes del golf reconocerán en el hoyo 15 el homenaje de Stirling & Martin a su mentor, el fallecido Pete Dye, el más innovador arquitecto de campos de golf de la historia, que proyectó el TPC Sawgrass. Cuenta con las mismas medidas que el mítico hoyo 17 de este campo de Ponte Vedra Beach, en Florida, y –como éste– con un green rodeado complemente de agua y situado a 125 metros del tee de blancas. No obstante, con el fin de evitar el desaliento de los menos expertos, los tees delanteros ha sido ubicados a menos de 64 metros.

Tras un hoyo como éste, debía mantenerse un nivel alto en el decimosexto, en el que el golpe de salida se juega sobre el borde del lago del hoyo anterior, hacia un área de aterrizaje protegida a la izquierda por más agua. Ese lado de la calle ofrece la mejor ventana de acercamiento a través de los pinos a un green que se encuentra casi en el confín de un tercer lago. Deberá pensarse la estrategia de juego para sortear las trampas dispuestas. Es, sin duda, un par 4 complejo, muy divertido y uno de los hoyos más espectaculares del campo.

LaFinca Golf cuenta con un sistema de riego de última generación con una estación meteorológica integrada con una red de sensores de humedad.



**EL CAMPO HA SIDO DISEÑADO POR BLAKE STIRLING
Y MARCO MARTIN, AMBOS DISCÍPULOS
DEL FAMOSO ARQUITECTO PETE DYE.**

La integración de los hoyos a los espacios abiertos del antiguo campo de Somosaguas ha permitido albergar los hoyos más naturales y atractivos del recorrido. El hoyo 17, un larguísimo par 3, para los grandes profesionales ha permitido diseñar un hoyo tipo "auditorium", con un green esculpido en el terreno natural que proporciona una visión integral desde el tee a todos los bunkers que lo protegen.

Se considera un par 5 excepcional aquel que te permite una visión total del hoyo desde el tee a green y de todos los obstáculos en su recorrido. El hoyo 18 de LaFinca cumple con

todos los requisitos para ser un par 5 de gran final de torneo. En ligero descenso se abre una gran ventana de visión definida por los pinos originarios del campo. Sin duda, es un hoyo para finalizar con una agradable sensación de lograr el par en el último hoyo.

Entre las características más sobresalientes del campo destaca la creatividad de formas y el moldeo de fairways y rough, bunkers espectaculares. Lo más impresionante es la variedad de caídas y lecturas de los greens, que harán de cada vuelta una nueva experiencia cada día de juego.

Como complemento necesario el campo de golf presenta una completa zona de prácticas con tres plataformas de tees de hierba natural. Todos los tees disponen de Trackman Range, una solución de tecnología avanzada de seguimiento de bolas y el mejor software de golf virtual, práctica y entretenimiento del sector. Una longitud de más de 330 metros permitirá practicar con los más modernos drivers del mercado. El puttinggreen de cerca de mil metros con decenas de posiciones de bandera y una generosa zona de juego corto completan una instalación totalmente iluminada.

El recorrido del campo ha sido diseñado para que, tanto los jugadores noveles como los más expertos, encuentren retos apasionantes.



UNA CASA CLUB EXCEPCIONAL

LaFinca Golf, contará con una casa club única y excepcional. Diseño del equipo de LaFinca A+D, se concibe como un edificio integrado en el paisaje, que armoniza con el campo de golf a través de sus líneas sencillas y sinuosas. Emerge del propio terreno entre los hoyos 9 y 18 recibiendo al jugador que finaliza su recorrido frente a la Casa Club.

Diseñada para dotar al jugador de las mejores y más novedosas instalaciones –usando como referencia la palabra que mejor define a LaFinca que es: “Excepcional”– así se ha seleccionado todo el equipamiento, taquillas, vestuarios, gimnasio o salas de relajación. Y de una manera minuciosa, cada detalle ha sido diseñado para que la experiencia del jugador sea inolvidable. Construida mediante

una cuidada selección de materiales aporta al edificio un ambiente cálido y acogedor, respetando los más altos estándares de calidad y sostenibilidad. El vidrio como protagonista de las fachadas principales y de los patios interiores, permite llenar de luz todos los espacios de este edificio.

La sostenibilidad y la eficiencia energética mencionada anteriormente son la base de trabajo del equipo de LaFinca A+D en sus proyectos, también en el exclusivo restaurante de la casa club, que se ubica en la planta superior del edificio, y que, con su cubierta ajardinada, consigue minimizar consumos energéticos e integrar el edificio en su entorno. Su gran terraza abierta al campo de golf, permite disfrutar de unas vistas exclusivas y excepcionales. Además, cuenta con salo-

nes privados completamente equipados a disposición de sus socios y acompañantes.

UN CLUB EXCEPCIONAL

Únicamente 777 jugadores podrán ingresar en este exclusivo Club urbano único en Madrid. Para el acceso a su membresía, los propietarios de las viviendas desarrolladas por LaFinca dispondrán de condiciones económicas exclusivas.

Con el fin de que puedan conocer el Club, el campo de golf y las restantes instalaciones, estos propietarios tendrán a su disposición –y hasta el 8 de septiembre– un sistema de calendario que les permitirá realizar una visita al campo de golf, en la que podrán preguntar y resolver cualquier duda operativa y de funcionamiento.

LaFinca Golf contará con una formidable casa club en la que todos los detalles han sido concebidos para generar una experiencia inolvidable.



German Design
Swiss Made
Single-hand



Bell Hora

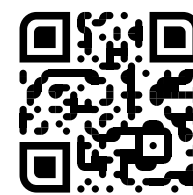
El exitoso modelo con sonería horaria.

Reloj mono-aguja con movimiento automático y módulo de sonería MeisterSinger.



Son las 01:45 ▲ Cada índice representa cinco minutos.

Más información:



meistersinger.com


MEISTERSINGER

The Single-hand Watch

HORAS MUNDIALES

Dos hechos facilitaron la existencia de los viajeros en el siglo XIX: la estandarización horaria y la invención de complicaciones relojeras para la indicación de varias horas del mundo.

CLAUDIO VAUBAN · ABBOTT & MAC CALLAN PUBLISHERS

ANTES de la estandarización horaria, cada ciudad o región solía tener su propio estándar de tiempo local basado en la posición del sol. Esto llevaba a una gran variabilidad en la hora entre diferentes ubicaciones cercanas. Generaba confusiones en la planificación de horarios para viajes, comunicación y comercio. Además, dificultaba la programación de medios de transporte –como trenes y barcos, que necesitaban seguir horarios precisos para evitar colisiones o retrasos– y la programación de reuniones o eventos en diferentes zonas horarias.

En 1884, se celebró la Conferencia Internacional del Meridiano en Washington D.C., donde se discutió y se propuso una estandarización horaria. Los delegados de 25 países acordaron adoptar el Meridiano de Greenwich, ubicado en Londres, como el punto de referencia principal para medir el tiempo y establecer los husos horarios. A partir del Meridiano de Greenwich, se establecieron 24 husos horarios, cada uno con una diferencia de una hora completa entre ellos.

Con ello, se dio solución a un problema importante que generaba muchos inconvenientes a los viajeros, que, para saber –sin realizar cálculos– la hora de distintos lugares del mundo, debían llevar dos relojes.

La primera solución de los maestros relojeros fue incorporar dos movimientos completos en un mismo reloj. Gracias a un mecanismo de embrague se consiguió suprimir el movimiento adicional. Los llamados relojes GMT son la versión más simple de indicación de un huso horario adicional. Lo muestran mediante una aguja central adicional, generalmente más corta, coloreada y con la punta de mayor dimensión.

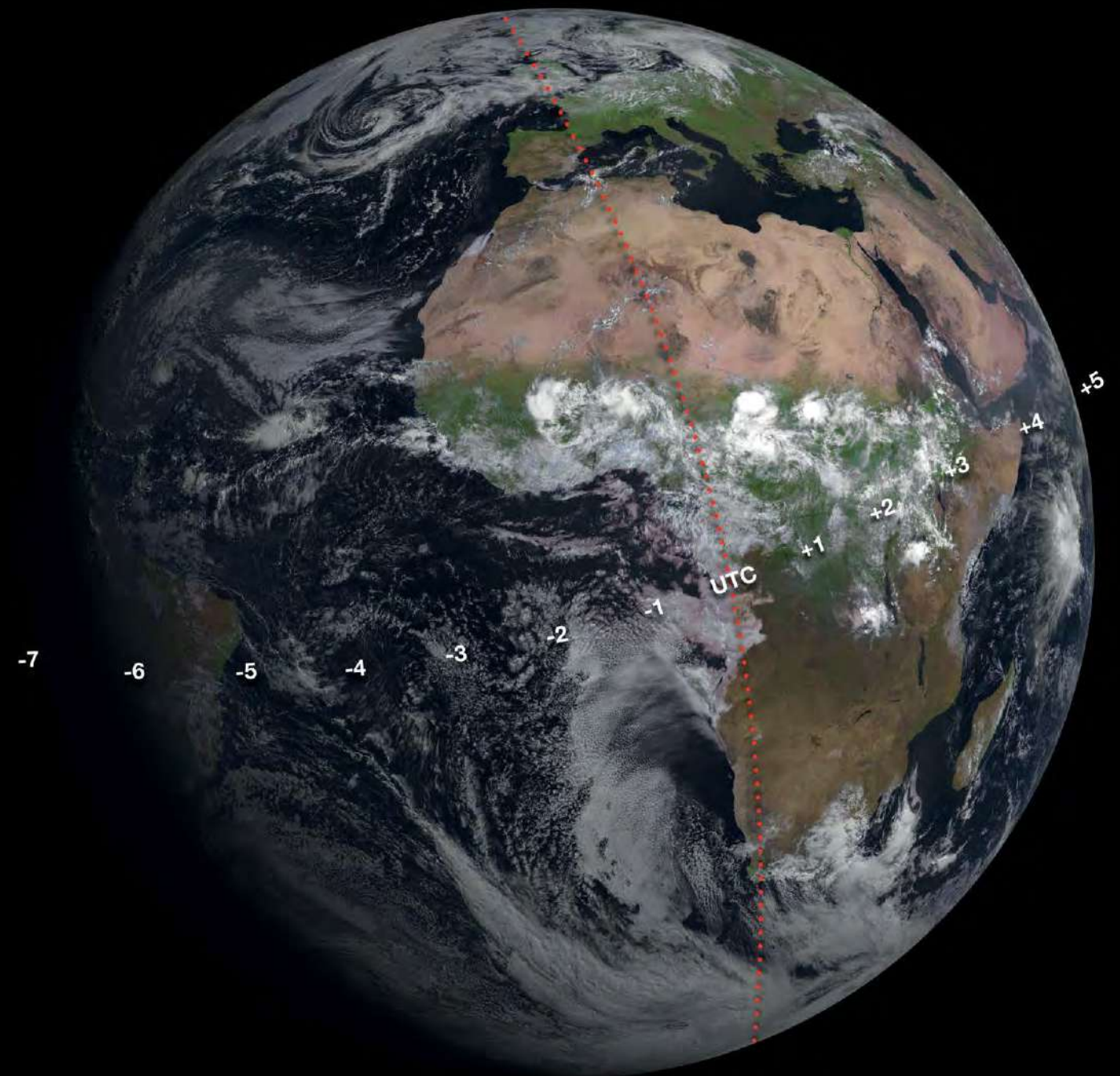
En otros casos, el segundo huso se indica en una pequeña subesfera, pudiéndose accionar, en algunos relojes, la indicación del segundo huso horario mediante un pulsador. En esos casos, es especialmente interesante que en paralelo cambien también la fecha, la indicación día/noche y/o las fases lunares, cuando se incluyan.

El mecanismo relojero más completo relacionado con la indicación de husos horarios es el de los hora universal, inventado por Louis Cottier en la década de 1930. Los hora universal muestran, a la vez, los 24 husos horarios. Utilizan para ello un anillo o un disco perimetral en el que figuran escritos los nombres de 24 ciudades de referencia de cada huso horario. La hora de la ciudad de destino se ajusta mediante un pulsador que, en cada pulsación, hace avanzar el disco en 15 grados longitudinales, es decir, una hora. Cada marcador representa una hora completa, y los minutos pueden ser estimados visualmente o a través de escalas adicionales en el reloj.

La rotación del anillo permite alinear una ciudad específica con la hora local en la aguja principal del reloj. Al girar el anillo, también se ajustan las ubicaciones correspondientes a los demás husos horarios.

Los relojes con esta complicación pueden variar en su diseño y la forma en que representan los husos horarios; algunos utilizan un sistema de discos concéntricos, mientras que otros tienen anillos externos giratorios.

La adición de otras complicaciones en el mismo reloj aumenta, como es lógico, el atractivo de un reloj con varios husos horarios. Los que se incluyen a continuación son una buena muestra de valiosos relojes, muy diferentes entre sí, con varias indicaciones horarias que están actualmente en el mercado y que



LOS RELOJES HORA UNIVERSAL PERMITEN SABER DE UN SOLO VISTAZO, QUÉ HORA ES EN CUALQUIER LUGAR DEL MUNDO.



incorporan esta complicación conocida como world time, hora universal u horas mundiales.

Para facilitar la lectura –algo complejo en los horas mundiales, Chopard optó por incorporar cuatro discos en el L.U.C. Time Traveler One. La exterior muestra las ciudades de referencia correspondientes a los 24 husos horarios, la siguiente, la hora que le corresponde a cada uno, la tercera las 12 horas para la indicación de la hora local y la cuarta de las esferas está dedicada a función de la fecha que se indica con una manecilla corta.

El pasado año, Breguet presentó una versión náutica del Classique Hora Mundi 571, lanzado diez años antes: el Breguet Marine Hora Mundi 5557, que mantiene las mismas funcionalidades de su predecesor. Aunque Hora Mundi no muestra al mismo tiempo la hora de los diferentes husos horarios, incorpora dos importantes innovaciones que lo hacen singularmente práctico: el cambio instantáneo y la muestra secuencial las ciudades que representan los 24 husos horarios mediante un pulsador. Incluye una indicación adicional de la fase lunar, a las 4 h.

Arriba: L.U.C. Time Traveler One Lucent Steel de Chopard. Abajo, Breguet Marine Hora Mundi 5557.

LOS WORLD TIME UTILIZAN UN SISTEMA DE DISCO O ANILLO QUE AVANZA CADA HORA 15 GRADOS LONGITUDINALES.

Dos características hacen del Minute Repeater World Time de Patek Philippe un reloj realmente excepcional: por un lado –como su nombre indica– la bella unión de las complicaciones de la repetición de minutos y la hora universal; y, por otro, el esmalte Grand Feu Cloisonné, de su esfera. Es ya una tradición que los word time de Patek Philippe estén magistralmente decorados con mapas de esmalte cloisonné Grand Feu que representan diversas regiones del mundo. En este caso, se dibujó el mapa del histórico distrito de

Chuo de Tokio, donde se celebró Watch Art Grand Exhibition en la que se presentó esta maravillosa pieza única.

Montblanc lanzó el Star Legacy Orbis Terrarum hace tres años, aunque tomó muchas de las características del Heritage Spirit Orbis Terrarum. En el exterior de la esfera muestra las 12 horas para la indicación local de doble aguja; en un segundo anillo, las 24 horas para los 24 husos horarios, que se muestran en el tercer anillo y se ajustan mediante un pulsador situado a las 8h; y en el centro el mapamundi.



Abajo: Minute Repeater World Time Ref^a 5531R-014 de Patek Philippe. Arriba: Montblanc Star Legacy Orbis Terrarum.



**NO ES UNA COMPLICACIÓN EXCESIVAMENTE COSTOSA,
PERO ALGUNOS HORA UNIVERSAL INCORPORAN
OTRAS COMPLICACIONES QUE ELEVAN SU VALOR.**



En el diseño del Lange 1 Time Zone, A. Lange & Söhne añadió la función de hora universal, manteniendo los elementos estéticos y funcionales que definen los Lange 1: la esfera descentrada para la hora local, a las 9h –en cuyo interior incorpora un pequeño segundero–, la indicación a las 3h de reserva de marcha –de hasta 72 horas– y la fecha panorámica a las 2h. La pequeña esfera a las 5h está destinada a un segundo huso horario. Lange 1 Time Zone es movido por el calibre L141.1 que sustituye al L901 original. En sus 34,1 mm de diámetro y 6,7 mm de altura incorpora 448 piezas.

El matrimonio holandés Peter Stas y Aletta Stas-Bax fundó, en 1988, la marca Frédérique Constant con el fin de crear relojes técnicamente honestos, con los diseños clásicos y elegantes de una gran manufactura. Tras la compra de la compañía por Citizen en 2016, Frédérique Constant ha continuado por la misma senda que la llevó al éxito con relojes como Classic Worldtimer, un hora universal de desarrollo, producción y ensamblaje en la propia manufactura que, por su ajustado precio, es una óptima puerta de entrada para los que desean acceder a esta bella complicación relojera sin desembolsar un alto precio. ↪

Arriba: A. Lange & Söhne Lange 1 Time Zone. Abajo: Frédérique Constant Classic Worldtimer.



NORMAN NILALTA

For the ones who know

BESPOKE AND READY MADE SHOES AND BOOTS

normanvilalta.com





EL PLACER DEL CHOCOLATE

Decía Joanne Harris -autora de la novela "Chocolat"- que "el chocolate es una palabra que susurra dulzura al oído, deleita los sentidos y despierta los placeres más profundos del alma".

VICTOR ROSSY · ABBOTT & MAC CALLAN

PERO lo cierto es que, para los entendidos, no cabe la generalización, ya que no todos los chocolates son iguales. Como en el vino, su calidad depende en gran medida del terroir –es decir, las condiciones geológicas y climáticas específicas de donde se cultiva el cacao–, además del porcentaje de cacao, el proceso de fabricación– desde la fermentación y el secado de los granos, hasta el tostado, molienda y conchado, de la habilidad y la experiencia del chocolatero en la manipulación de los ingredientes y el control de los procesos para lograr la textura y el sabor deseados en el chocolate.

Los mejores granos de cacao, utilizados para producir chocolate de alta calidad, se conocen como "cacao fino de aroma" y se producen en plantaciones de Ecuador, Venezuela o Costa de Marfil. Estos granos poseen características especiales que los distinguen de otros tipos de cacao: tienen sabores complejos y distintivos –como notas frutales, florales, de nueces, especiadas o terrosas, entre otras–, su aroma es cautivador, tienen niveles equilibrados de dulzura, acidez y amargura, una textura suave y un bajo porcentaje de defectos e impurezas.

Cada paso del proceso de producción tiene un impacto en el sabor final y en la textura del chocolate. Se inicia con una selección de los mejores granos, que se someten a un proceso de fermentación controlada de varios días en los que se desarrollan los sabores y aromas característicos del chocolate.

Después se secan para reducir su contenido de humedad y se tuestan para realzar aún más los sabores y eliminar posibles impurezas. El tostado debe ser cuidadoso

para evitar que los granos se quemen. Después se descascarillan, y se toman sólo los nibs de cacao que se muelen para obtener una pasta espesa llamada licor de chocolate. Es en la molienda cuando suelen añadirse ingredientes adicionales, como el azúcar, la manteca de cacao o leche en polvo. Cuanto más alto sea el porcentaje de cacao más intenso será su sabor.

El licor de chocolate obtenido se somete a un proceso llamado conchado, que implica calentar y mezclar la pasta de chocolate durante un período de tiempo prolongado. Esto ayuda a refinar la textura del chocolate, eliminar sabores indeseables y desarrollar aromas y sabores más complejos.

Posteriormente, el chocolate se enfría y se calienta de nuevo en el proceso de templado que asegurará que los cristales de manteca de cacao se formen de manera uniforme. El templado adecuado es esencial para obtener un chocolate con una textura suave y un acabado brillante.

Finalmente, el chocolate líquido se vierte en moldes y se enfría para solidificarse. Luego se desmolda y se deja enfriar completamente antes de estar listo para su consumo.

El chocolate tiene sus raíces en las antiguas civilizaciones de Mesoamérica, donde los mayas y los aztecas apreciaban las cualidades medicinales y nutricionales del cacao. Aunque este manjar solía consumirse en forma de una bebida amarga. No fue hasta el siglo XVI, cuando los conquistadores españoles llevaron el cacao a Europa, que se añadió azúcar a la mezcla, dando como resultado el dulce y meloso chocolate que hoy conocemos y amamos.

En este exquisito universo del chocolate, hay ciertas casas europeas que han logrado destacar por su pasión,

LOS MEJORES GRANOS DE CACAO SE CONOCEN COMO "CACAO FINO DE AROMA" Y SE PRODUCEN EN ECUADOR, VENEZUELA Y COSTA DE MARFIL.

dedicación y compromiso con la calidad. Una de ellas es Richart, con sede en Lion. Desde su fundación en 1925, ha perseguido que sus chocolates que sean verdaderas obras de arte, tanto en sabor como en su presentación. Su enfoque en los "microgranos", pequeñas piezas de chocolate llenas de sabores complejos y texturas diversas, ha convertido a Richart en un nombre sinónimo de lujo en la industria del chocolate.

También francesa es Debaube & Gallais, cuya historia se remonta a principios del siglo XIX. Esta casa chocolatera era la preferida de los reyes y nobles de Francia. Hoy, Debaube & Gallais continúa cautivando a los amantes del chocolate con su exquisita selección de chocolates de alta gama, presentados en un estuche en forma de libro conocido como "Le Livre".

El chef danés Fritz Knipschildt fundó en 1999 Chocologie by Knipschildt. Es famosa por sus trufas de lujo, que combinan sabores y texturas de forma innovadora para crear una experiencia sensorial única. Hay que decir que, aunque algunos chefs si han usado estos hongos en su receta, el nombre de trufa de chocolate procede solamente de una asociación visual con la trufa negra.

La berlinesa Fassbender & Raush cuenta con una herencia de más de un siglo en la producción de chocolate de alta calidad. Con su énfasis en el uso de granos de cacao puros, Raush es reconocida por la intensidad y pureza de sus chocolates, que van desde la leche hasta el amargo.

Teuscher es famosa por sus trufas de champán, y Amedei, conocida por su Toscano Black, un chocolate puro que ha ganado numerosos premios.

GRANDES CHEFS DE TODO EL MUNDO HAN SABIDO UTILIZAR EL CHOCOLATE PARA CREAR PLATOS Y POSTRES EXCEPCIONALES.

Existen en Europa otros fabricantes de chocolate exquisito. Es imposible nombrarlos a todos. Afortunadamente, no son muy altas las inversiones necesarias para realizar una producción excelente, que dependerá en mayor medida del saber hacer y de la materia prima incorporada.

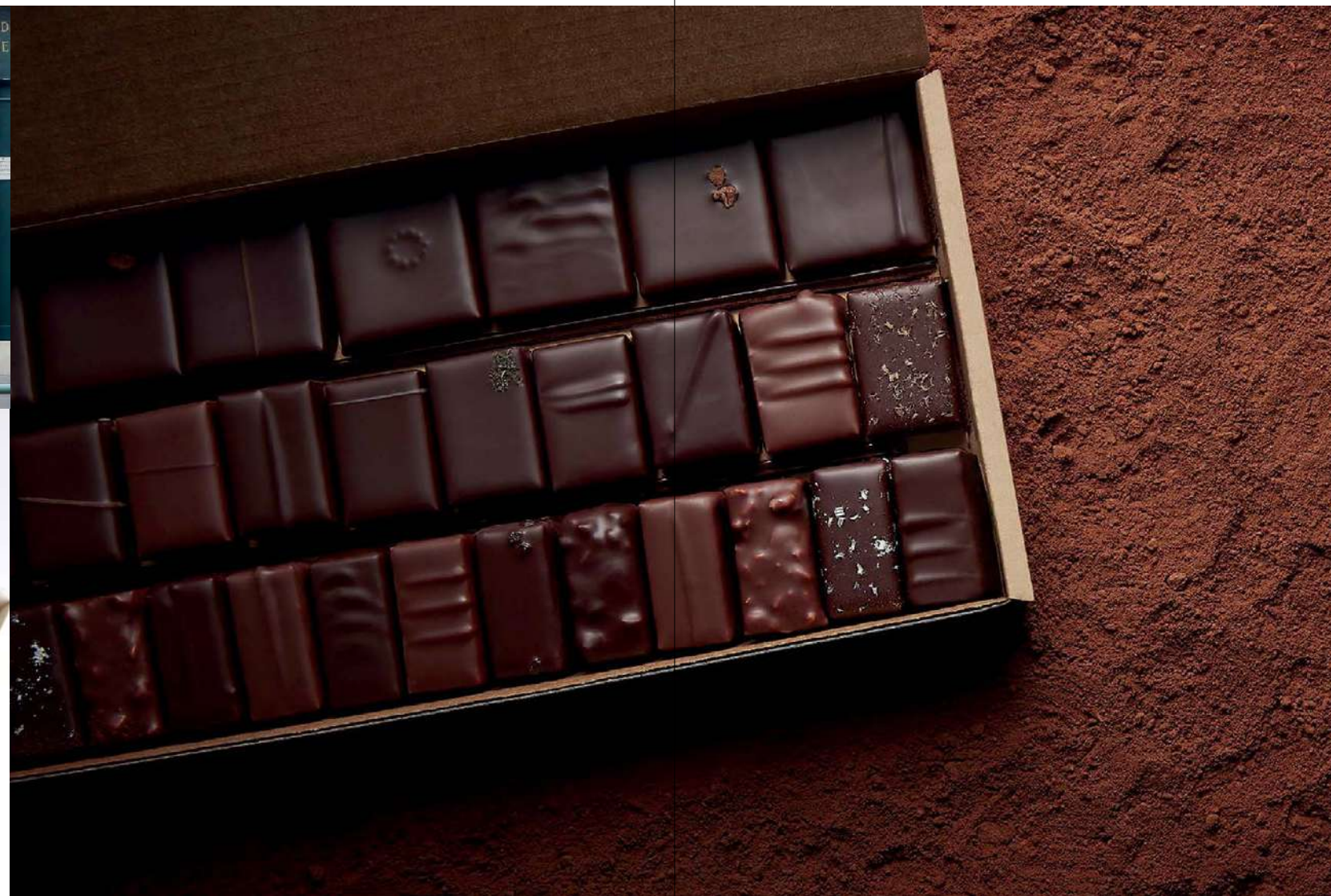
Desde el otro lado del Atlántico, en la pequeña nación de Ecuador, donde se cultivan los mejores granos de chocolate surgió To'ak Chocolate, una marca que ha querido revolucionar el mundo del chocolate con sus productos ultra-premium. To'ak se dedica a producir chocolates a partir de una variedad rara de cacao Nacional de Arriba, conocida por su sabor profundamente aromático y complejo. Con sus elegantes cajas de presentación y su dedicación al detalle, To'ak ha llevado la apreciación del chocolate a un nuevo nivel de sofisticación.

Grandes chefs de todo el mundo han sabido utilizar este manjar para crear platos y postres excepcionales que fascinan a los paladares más exigentes. El polifacético Alain Ducasse –el chef fundador de "Le Louis XV" en Mónaco, poseedor de una gran cantidad de reconocimientos como los cinco sombreros de la prestigiosa guía Gault & Millau o las tres estrellas Michelin–, mantiene una importante vinculación con el chocolate.

Además de fabricar sus propios bombones, Alain Ducasse ha puesto su empeño en llevar el chocolate a nuevos horizontes en su propio restaurante. Uno de sus postres más célebres es el "Chocolat-Praliné", un plato aparentemente sencillo que destaca por la exquisitez de su composición. Consiste en un soufflé de chocolate negro, acompañado de un helado de praliné de avellanas y al-

Página anterior, tableta de To'ak. Izquierda, Fachada de Debaube & Gallais en París y bombones de Teuscher.

Izqda.: bombones de Alain Ducasse. Dcha. Kir Royal Trüffel de Raush con marc de champagne y licor de cassis; fachada de Raush, en Berlín.



EN LA DEGUSTACIÓN DEL CHOCOLATE SE PARTICIPA
EN UNA TRADICIÓN CULINARIA QUE HA DELEITADO
A LA HUMANIDAD DURANTE SIGLOS.

mendras. La combinación de texturas y temperaturas, junto con el equilibrio perfecto entre la intensidad del chocolate y el sabor dulce y aterciopelado del praliné, hacen de este postre un verdadero homenaje al cacao.

Jordi Roca, el pastelero de los tres hermanos Roca en "El Cellar de Can Roca" ha revolucionado el mundo de los postres con sus creaciones, siendo el chocolate uno de sus ingredientes favoritos. Entre sus platos más destacados se encuentra "Sopa y Chocolate entre Viñedos". Este postre, inspirado en la tradición vinícola de la región de

Gerona, combina una sopa fría de cacao con bolas de helado de chocolate y una variedad de texturas de uva y vino. El postre es una auténtica experiencia sensorial que juega con los sabores de la tierra y el maridaje clásico de chocolate y vino, y demuestra cómo el chocolate puede ser una plataforma para contar historias y evocar emociones.

Grant Achatz en Alinea su famoso restaurante de Chicago presentó "Chocolate Symphony", creación combina diferentes técnicas y formas de presentar el chocolate, como esferas de chocolate con rellenos sorpren-

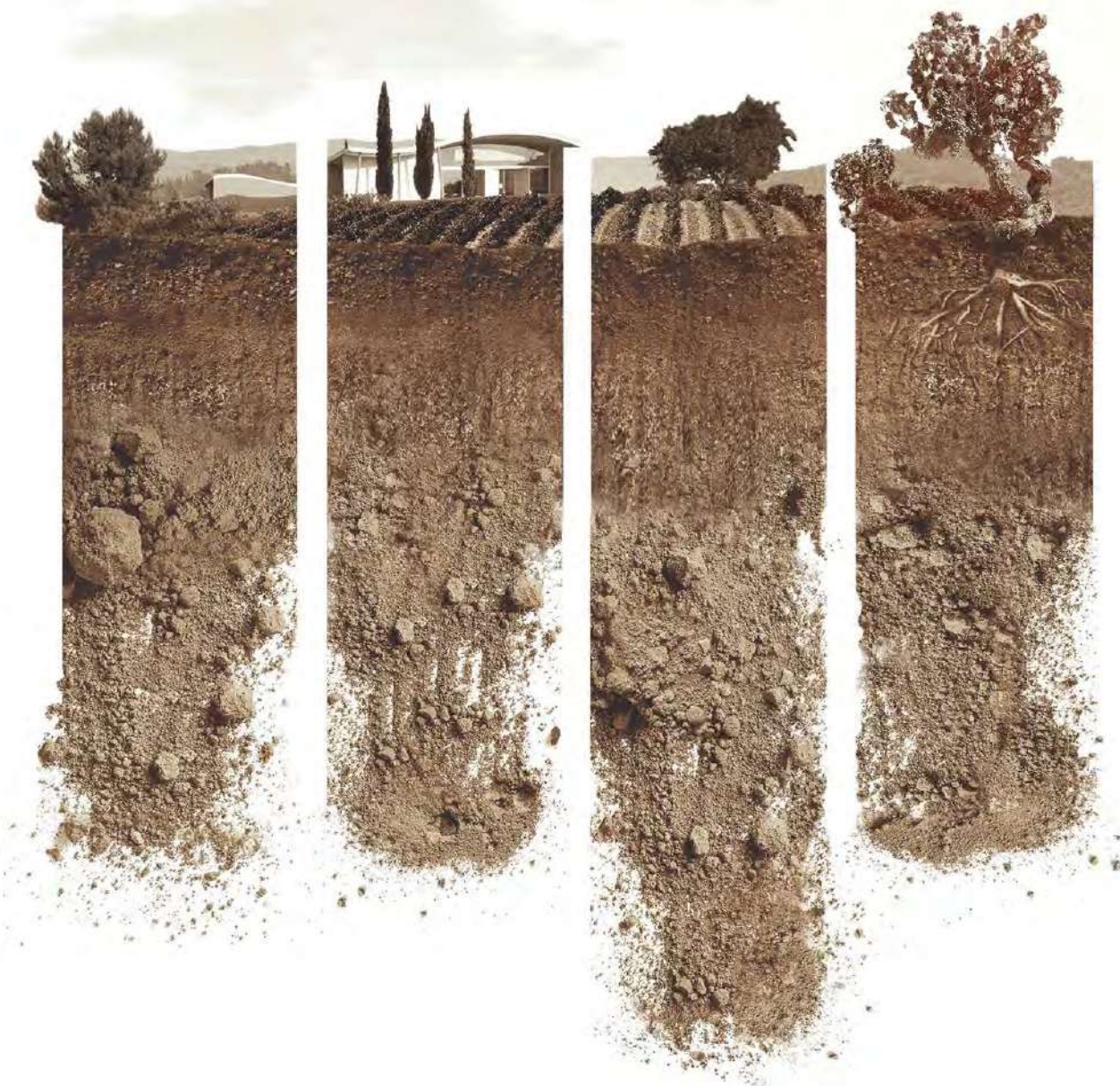
dentos, polvos de chocolate de diferentes intensidades, cremas de chocolate y elementos complementarios, como frutas y especias.

La excelencia en el mundo del chocolate no es un destino, sino un viaje lleno de exploración y descubrimiento. A través de estas casas de prestigio, cada bocado de chocolate permite apreciar la dedicación y el arte que implica su creación. En la degustación de cada pedazo de chocolate se está participando en una tradición culinaria que ha deleitado a la humanidad durante siglos. ↪

Izquierda arriba: trufas de chocolate; abajo: barra de chocolate con caramelo. Derecha, bombones de Richart.



SINCE 1963
JEANLEON
A MAN AT TIME A WINE



LA MÁXIMA EXPRESIÓN DE UN
TERROIR QUE NOS HACE ÚNICOS.

Vinos ecológicos del Penedès con la certificación de **Vi de Finca** que avala su singularidad y calidad.

EL ARTE DEL PAISAJE

MIA ALSINA · HISTORIADORA DEL ARTE Y GESTORA DE COLECCIONES DE ARTE

El paisajismo, como lenguaje humano, expresa valores culturales, estéticos, tradicionales y vanguardistas recorriendo a efectos sensitivos y evocadores que tienen efecto directo sobre nuestras emociones.

ESTA disciplina que combina botánica, jardinería, agricultura, urbanismo y arquitectura, como todo aquello que une naturaleza, vida y arte, requiere sensibilidad, dotes de observación, y gusto en su diseño y concepción.

La capacidad de proyección y creación unida al respeto por la esencia del paisaje a intervenir, debe unirse a la consciencia del efecto del tiempo sobre éstos: tiempo cronológico, ya sea circular, propio del ciclo natural; lineal, que siempre avanza sin retroceso, y el tiempo

meteorológico. Cada uno de ellos tiene un efecto directo en el proceso, evolución y ciclo de las plantas con las que crear este lienzo natural como es el del jardín.

El respeto y el cuidado por el entorno, mediante la intervención del paisaje, son indispensables a la hora de tomar contacto con lo esencial e incluso primigenio de los jardines, principalmente privados, que se conciben como espacios de calma y serenidad que llevan a la reflexión y cuidado personal, repercutiendo sobre un buen estado de salud.

EL JARDÍN MODERNO SE DESARROLLÓ EN LA ITALIA RENACENTISTA CON GRANDES ARQUITECTOS COMO MICHELOZZO DI BARTOLOMEO O JACOPO VIGNOLA.

La optimización de los recursos de estos entornos según su localización y particularidad ambiental, es uno de los principales objetivos de los paisajistas actuales, así como garantizar la calidad de los parajes, siendo el máximo de respetuosos con ellos y propiciando el mayor bienestar posible a todas las partes implicadas.

Sean o no concebidos desde cero, estas intervenciones se idean como primigenias, ya se creen ex novo o en los que se integren las arquitecturas ya existentes, como se puede apreciar en los proyectos desarrolla-

dos por los estudios de Fernando Caruncho, Fernando Martos, Sofía Medina, Jesús Moraime, y Rentagarden con Clara Muñoz-Rojas y Belén Moreau al frente.

Fernando Caruncho formado como filósofo y jardinero, inició su carrera profesional realizando proyectos públicos y privados a nivel nacional e internacional.

La estima por la tradición transmitida mediante los valores culturales, artísticos, literarios y filosóficos se materializan en sus intervenciones a partir de la evocación de los grandes maestros a través de imágenes de

Desde la opulencia formal, Matt Keightley en Rosebank Landscaping, proyectó el jardín de Queens Grove en Londres basado en la simetría.



EN PLENO FLORECIMIENTO INTELECTUAL, FRANCESCO COLONNA, EDITÓ 'EL SUEÑO DE POLIFILIO', DESCRIBIENDO EL JARDÍN IDEAL DEDICADO A LA REFLEXION.

artistas como Giotto, pintor que en la capilla Scrovegni de Padova establece los precedentes del Renacimiento llegando hasta el Quattrocento italiano con Botticelli o Piero della Francesca, bajo el cobijo de Dante Alighieri, Francesco Petrarca y Giovanni Boccaccio, así como el germánico con Albrecht Dürer o el hispánico Juan de Flandes. No puede faltar el Siglo de Oro español encabezado por Diego Velázquez y Francisco Zurbarán llegando hasta el arte de las Vanguardias europeas con Paul Cézanne, Marc Chagall o Paul Klee y el arte Cinético de Alexander Calder.

Sus proyectos reflejan una dedicación a la exclusividad evidente en sus palabras y reflexiones escritas en 'Reflections of Paradise, the Gardens of Fernando Caruncho', publicado en Nueva York en 2020.

Con gran interés por el control de la luz y sus evocadores efectos sobre el paisaje y el jardín, el uso de las Geometrías como interpretación de las ideas, así como los materiales usados en las superficies de los elementos que forman parte de él y las arquitecturas, Fernando Caruncho ha ido más allá y ha creado Gardens of Light, siendo su máximo exponente La Nuit de Spirite, para la iluminación del Palays Royal en París durante el mes de diciembre de 2019.

La concepción en la que se compenetran el espíritu y la esencia del lugar que conecta con el ser, el paisaje y la arquitectura se puede ver perfectamente reflejada en los proyectos de L'Amastuola y Casa del Agua.

Fernando Martos formado en la escuela de paisajismo y jardinería de Castillo de Batres, amplió sus cono-

Jardín naturalista ubicado en Toledo en el que Clara Muñoz y Belén Moreau desarrollaron sus principios de paisaje natural y silvestre.



LA EVOLUCIÓN DEL JARDÍN LLEVÓ AL PLANTEAMIENTO DEL PAISAJISMO CONTEMPORÁNEO, PENSADO PARA MEJORAR LA VIDA EN LAS GRANDES URBES.

cimientos trabajando en Newby Hall, Yorkshire, donde conoció la esencia de los jardines ingleses. Atrapado por la magia de estos recintos y motivado por el trabajo de Beth Chatto, comenzó a experimentar acerca de la implementación de plantas resistentes a la sequía en el llamado Jardín Experimental de los Prados en la finca familiar cercana a La Estepa.

Siempre bajo este leit motiv, Fernando Martos se ha implicado en proyectos tan desafiantes como los jardines privados de Jalisco, México, o los de las fincas ubicadas entre Madrid, Alcalá de Henares y Guadalajara, llegando a las tierras bañadas por la Costa de la Luz en Cádiz.

En el caso de Sofía Medina, inspirándose en las combinaciones de vegetación de Olivier Filippi en sus jardines experimentales o en los jardines de estilo natu-

ralista de Piet Oudulf, basa sus intervenciones a partir del Diseño, la Funcionalidad y la Sostenibilidad.

Partiendo de la idea que el tiempo de crecimiento y evolución de las plantas es esencial para que éstas puedan llegar a su máximo esplendor, se debe dar a la naturaleza el tiempo que requiera.

Como se puede apreciar en sus intervenciones, acometidas desde los sentidos, los jardines privados como los desarrollados en Becerril y Majadahonda son una extensión de la vivienda hacia el exterior que debe conectar con la personalidad de las personas que lo vayan a habitar. El entorno debe seducir mediante elementos que resulten interesantes a la vista, despertando la curiosidad de quien lo disfruta; el olfato y el gusto se puede enriquecer con plantas aromáticas; el tacto

Jardín de Fernando Martos donde se aprecia la conjunción entre la intimidad de la tradición del jardín inglés con el carácter mediterráneo gaditano.



con especies que sean amables y el oído con arbustos y árboles que inviten a pequeñas aves a posarse entre sus ramas, así como la colocación de láminas de agua que amenicen las veladas de solaz en el jardín.

Jesús Moraimo fascinado por la vegetación y apasionado por el Arte, lleva a cabo todos sus proyectos según el lema por él acuñado, Gardening Everywhere.

Con una clara predilección por el entorno natural y activo en proyectos urbanos, su interés se centra en la interrelación entre la arquitectura y el jardín, donde ambos se fusionan, siendo la arquitectura la que proyecta sus líneas hacia el exterior llegando a formar un todo con la vegetación, generando el perfecto equilibrio entre la practicidad y la contemplación.

Con creaciones tan personales como Casas del Naval, Jesús Moraimo combina su pasión por el paisajismo con su forma de ver y entender la vida. Focalizado en la sostenibilidad, la naturaleza, la vegetación y la fauna que la habita, encuentran la perfecta comunión llegando a la práctica de la ganadería ecológica de la raza Cachena.

Desde sus proyectos hoteleros en Lisboa y Oporto hasta su intervención en jardines particulares, la relación entre la arquitectura y el paisaje están siempre presentes. En su absoluta entrega durante veinte años en Extremadura, pudo ver la evolución y progresión del entorno, con un tratamiento del paisaje mediante

la combinación de la estructura de un caserón antiguo con un jardín tradicional y la creación de uno nuevo al que incorporó un huerto.

Generando espacios para la arquitectura contemporánea que dialoga con la vegetación autóctona, en su proyecto para LaFinca se basó en la recuperación del paisaje propio de La Sierra de los Alcornocales para generar una conexión emocional al ser el lugar de origen de su propietario, integrando especies autóctonas, como Madroños y Alcornocales.

En Rentagarden Clara y Belén trabajan desde una panorámica de paisajismo natural y silvestre. Con un carácter definido por la mezcla entre el jardín inglés y mediterráneo, sus propuestas se integran en el entorno a partir del uso de especies autóctonas, como se aprecia en el proyecto de la finca privada de la Sierra, muy cerca de Toledo. Ubicada en un entorno que recibe gran cantidad de agua de lluvia, pero sin capacidad de almacenamiento, Clara y Belén actuaron sobre la sedimentación del terreno consiguiendo una mayor fijación del sustrato gracias a la plantación de especies autóctonas.

Basándose en el movimiento New Perennial, las Arts & Crafts de William Morris, sus intervenciones e instalaciones llegan a estar inspiradas por artistas como David Hockney, Cedric Morris o el expresionista alemán, Egon Schiele.

A la izquierda, dos vistas del jardín del estudio de Sofía Medina Becerril; a la derecha: jardín en LaFinca de Jesús Moraimo con Gardening Everywhere.



ARTCURIAL



BULGARI
Collar « Serpenti »
Descubierto en Mallorca y adjudicado en Mónaco
a un cliente internacional
Vendido por 236.100€ en enero 2023



ROLEX
Revendido por la Maison Chaumet
Day Date "Green bloodstone jasper dial"
Vendido por 120.700€ en enero 2023

DÉCOUVREZ LA VALEUR DE VOS OBJETS*

Admitimos lotes para nuestras próximas subastas en París y Monaco. Contáctenos para una valoración gratuita, confidencial y sin compromiso con cita previa o en su domicilio.

Gerard Vidal
Representante Artcurial España
+34 633 78 68 83
gvidal@artcurial.com
www.artcurial.com

*Descubra el valor de sus objetos



PATEK PHILIPPE
GENEVE

INICIE SU PROPIA TRADICIÓN



NUNCA UN PATEK PHILIPPE ES DEL TODO SUYO.

SUYO ES EL PLACER DE CUSTODIARLO HASTA LA SIGUIENTE GENERACIÓN.

CALATRAVA REF. 6119

DURAN
JOYEROS

C/Goya, 19 · 28001 Madrid
Tel. 91 426 40 30 · www.duranjoyeros.com